

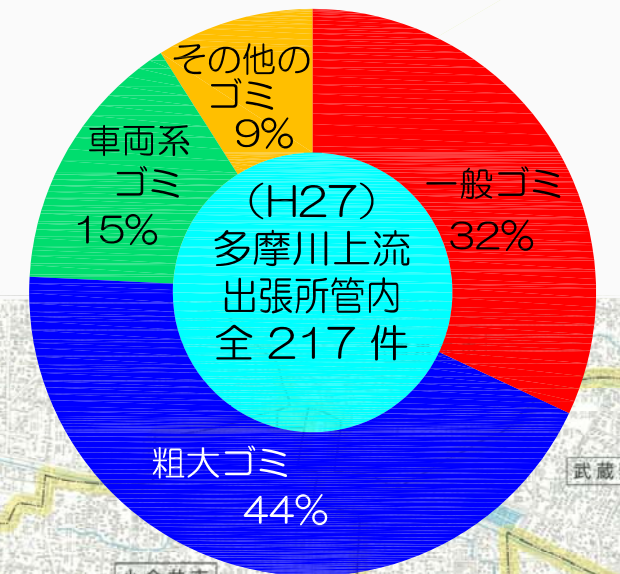
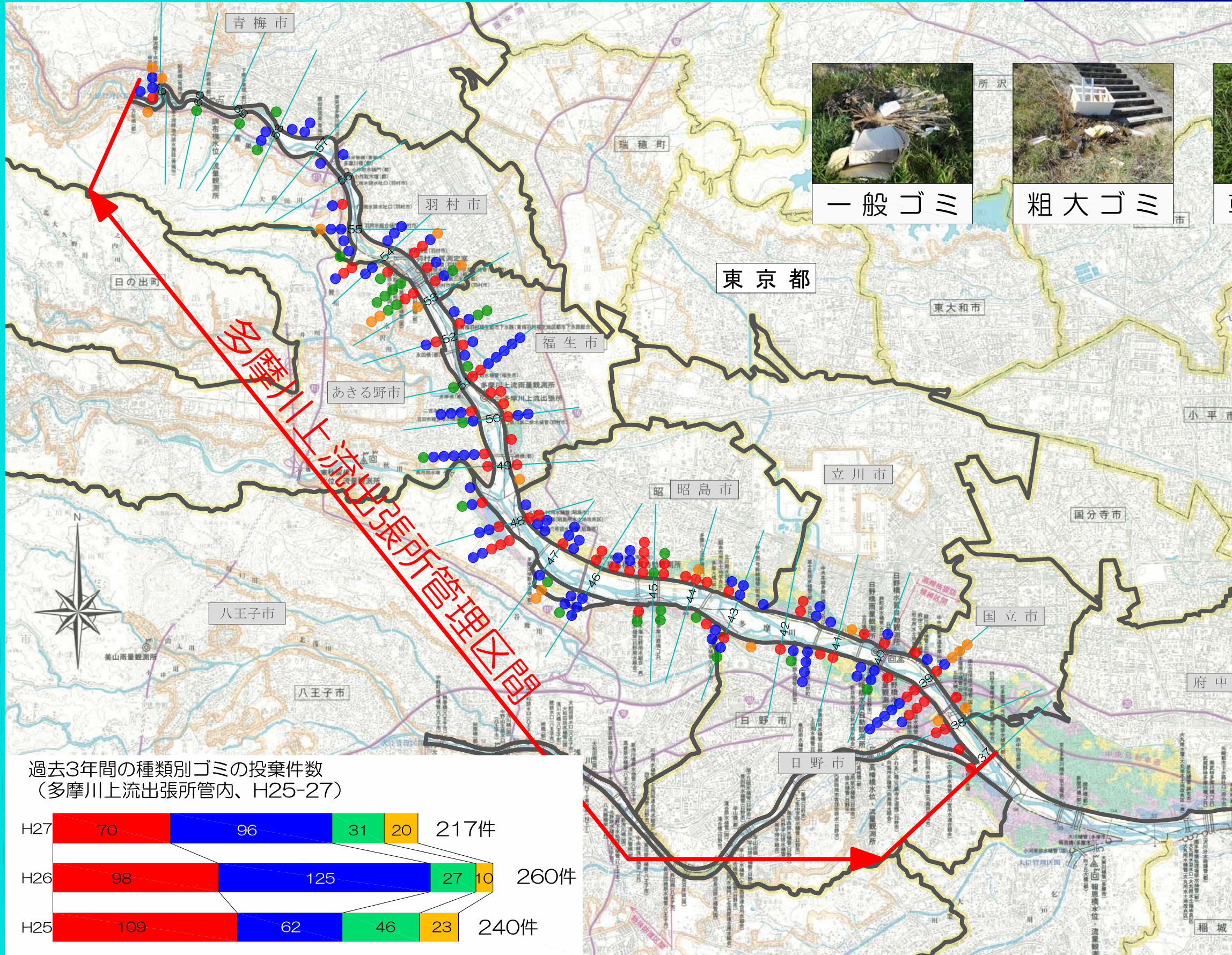
多摩川ゴミマップ

多摩川上流出張所

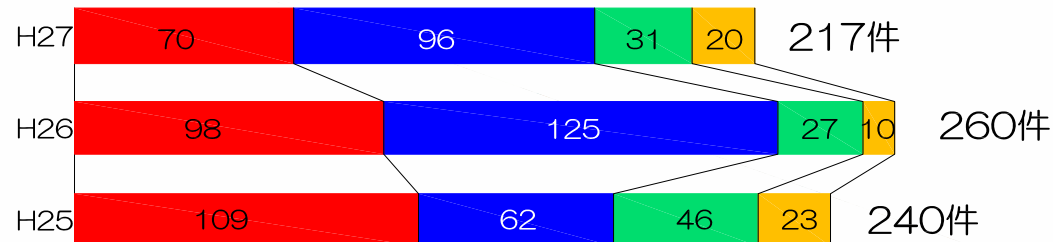
河川監視員が確認したゴミ投案件数

平成27年4月
～平成28年3月

217件



過去3年間の種類別ゴミの投案件数
(多摩川上流出張所管内、H25-27)



凡例 (ゴミの種類)

種類	色	具体的なゴミの種類
一般ゴミ	赤	◎生ゴミ、本、雑誌、新聞、衣類、靴、紙ゴミ、ビニール類、家庭用プラスチックゴミ、発泡スチロール、空き缶、紙パック、食品トレー、食器、陶器、ガラス製品等の一般家庭から排出されるゴミ ◎レジャーを利用したレジャーのゴミ (例: バーベキュー等の残骸、弁当のカス類)
粗大ゴミ (廃家電含む)	青	◎テレビ、冷蔵庫、電子レンジ等の家電製品 ◎タンス、ベッドマットレス、収納ボックス、物置、布団、じゅうたん等の家具類 ◎便座、ベビーカー等、台車、スーツケース、ゴルフバッグ、バーベキュー台の粗大ゴミ ◎金属ボックス、ドラム缶、生活用資機材等
車両系ゴミ	緑	◎自動車本体 ◎オートバイ、スクーター、自転車 ◎タイヤ等の自動車部品
その他のゴミ	黄	◎上記の分類に属さないもの 消火器、ガソリン、スプレー空き缶、土砂、玉砂、土のう、ブロック等建築廃材、ポリ缶、ポリバケツ、塩化カルシウム、被覆線、防護カバー、一斗缶、ガスバーナー、ガスボンベ、燃料タンク、ネズミ籠、鋼材、建築廃材、大谷石、断熱材、破損ポート