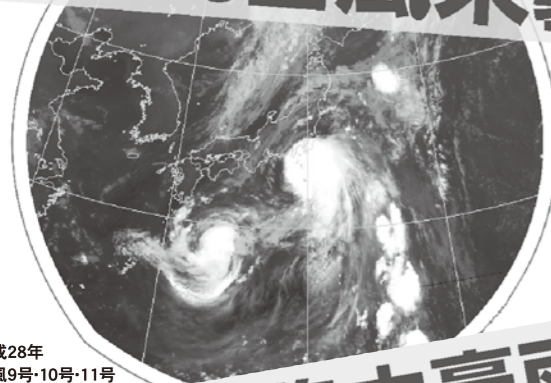


豪雨へのそなえは万全ですか？

みんなで意識を高め、鬼怒川・小貝川の洪水にそなえましょう

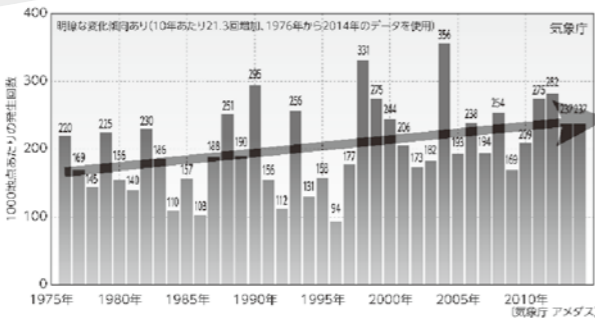
連続する台風来襲



平成28年
台風9号・10号・11号

頻発する集中豪雨

1時間降水量
50mm以上の
強雨の発生回数が
年々増加



台風がみつつも?!

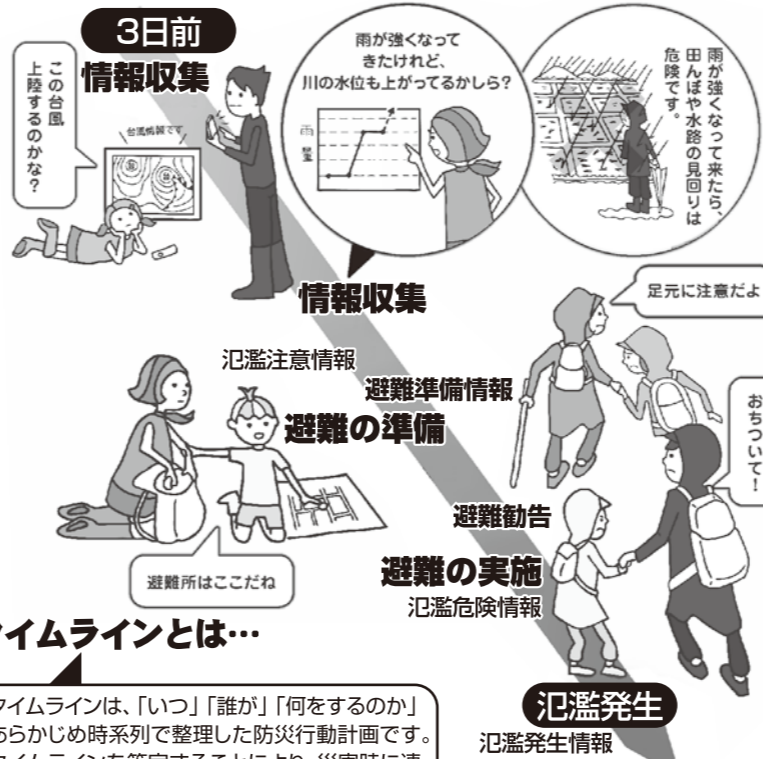
最近の豪雨の特徴

今年とは異常な大雨により、九州から北海道にかけて、多くの被害が発生しています。特に、8月中旬から毎週のように台風が日本列島に接近して大きな被害を引き起こしています。また集中豪雨の発生回数も年々増えてきています。

その時は、早めの行動を(タイムラインを意識しよう)

安全に避難するためには事前の準備が大事。いつ、何をすればいいのか知ることができるのが「タイムライン」です。

①台風が接近! あなたがとるべき行動は…



タイムラインとは…

タイムラインは、「いつ」「誰が」「何をするか」あらかじめ時系列で整理した防災行動計画です。タイムラインを策定することにより、災害時に連携した対応を行うことができます。今回は、鬼怒川・小貝川に関係する20市町において運用を開始しました。今後、迅速かつ的確な避難行動のための取り組みにおいて活用を図っていきます。



鬼怒川緊急対策プロジェクトが進行中

プロジェクトが完了するのはもう少し先

鬼怒川緊急対策プロジェクトの詳細は
http://www.ktr.mlit.go.jp/shimodate/shimodate_index041.html

災害情報は 早めにチェック! 情報収集はこちらから!

パソコンやスマホ、テレビ、携帯電話から災害情報を入力
災害の発生が予想されると災害に関する情報が発表されます。
洪水予報や水防警報などは、下記サイト等で確認することができます。

●鬼怒川・小貝川の雨量や水位の情報
鬼怒川・小貝川の雨量や水位の情報がリアルタイムで更新されます

PC・スマホ http://www.ktr.mlit.go.jp/shimodate/shimodate_index001.html

携帯電話 <http://www.ktr.mlit.go.jp/shimodate/bousai2/i/>
携帯電話向け <http://www.ktr.mlit.go.jp/shimodate/bousai2/i/>
テレフォンサービス ☎0296-25-2180

●レーダ雨量(XRAIN)、河川などの雨量や水位の情報
見たい地域の雨量や水位を確認できます
国土交通省 川の防災情報 <http://www.river.go.jp/>

●鬼怒川・小貝川のライブ映像 下館河川事務所HP CCTV画像
 鬼怒川(3カ所)・小貝川(3カ所)のライブ映像(1分毎更新)が確認できます
http://www.ktr.mlit.go.jp/shimodate/shimodate_index017.html

●ハザードマップポータルサイト「わがまちハザードマップ」
各市町村が作成したハザードマップにスムーズにアクセスできます
<http://disaportal.gsi.go.jp/>

●NHK総合テレビ データ放送
受信地域ごとに河川水位や雨量を確認できます
TVのリモコンの「dボタン」を押して、TOPメニューから「河川水位情報」を選択。

●下館河川事務所ホームページ HP
「リアルタイム情報」や「防災・災害情報」、バナーなどから河川情報にアクセスできます
<http://www.ktr.mlit.go.jp/shimodate/index.htm>

下館河川事務所のFacebook
<https://www.facebook.com/shimodatekasen/>

この情報を見ることができない方のために、
ご近所などで、情報の提供をお願いいたします。

鬼怒川・小貝川に関する
問い合わせ先

国土交通省 関東地方整備局 下館河川事務所 〒308-0841 茨城県筑西市二木成1753 電話0296-25-2161