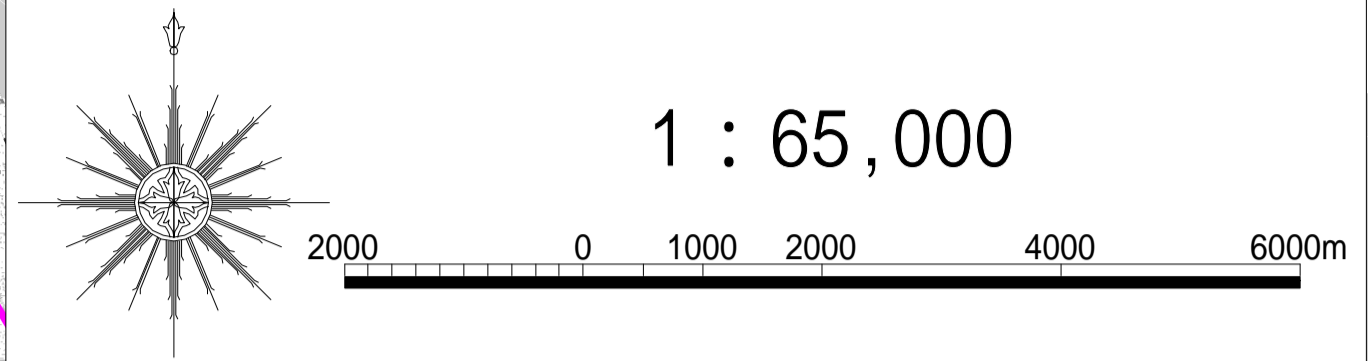
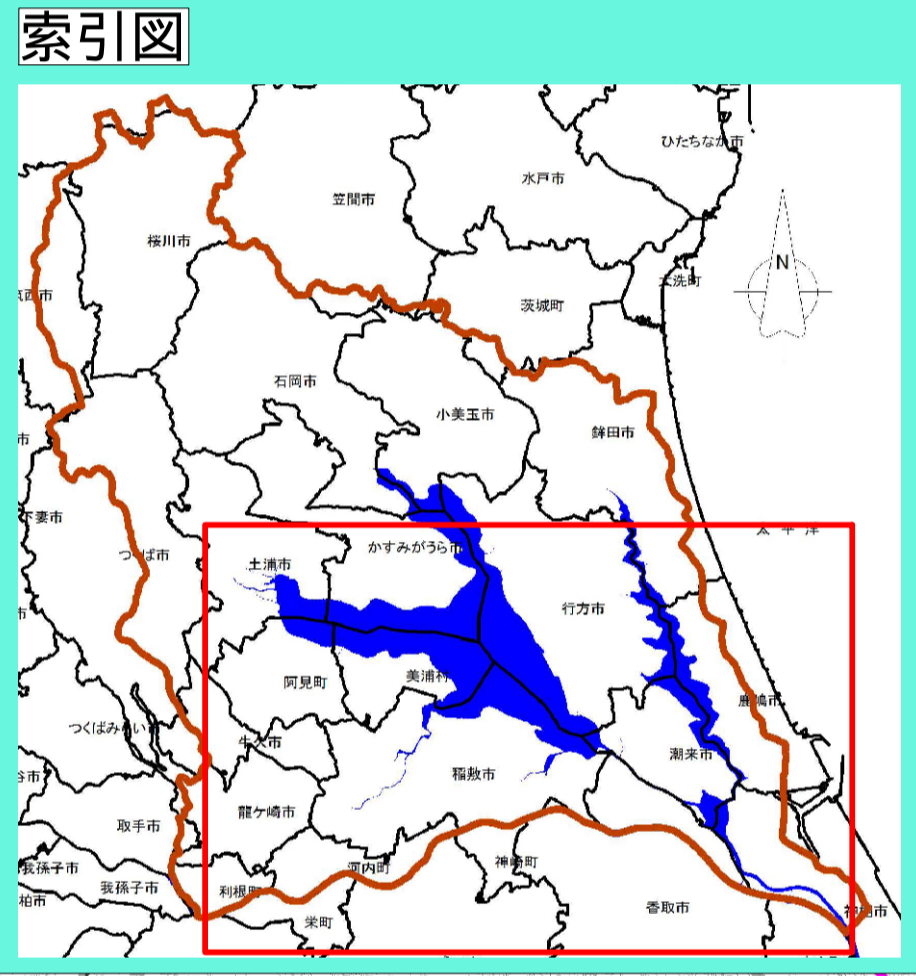
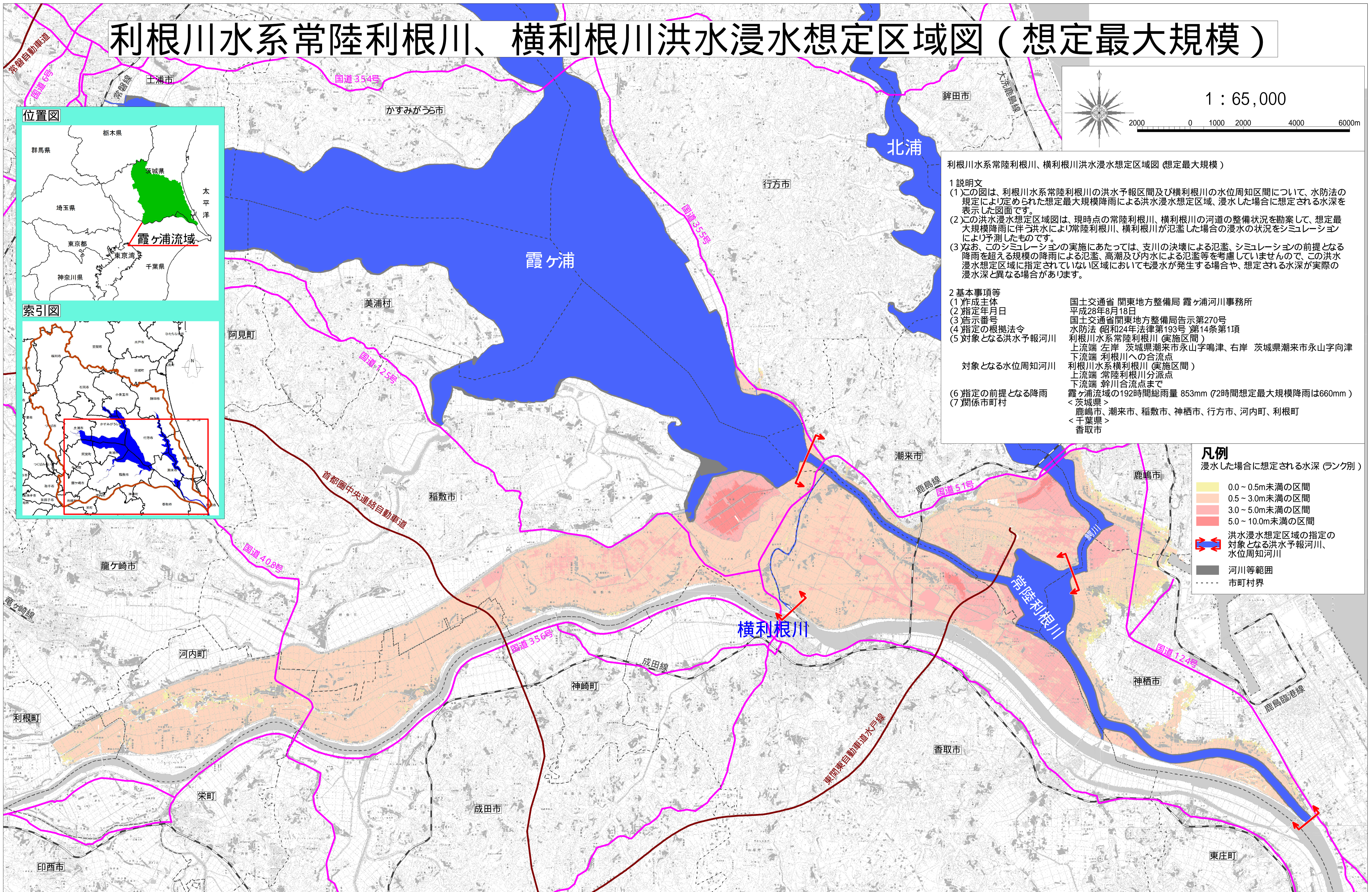


利根川水系常陸利根川、横利根川洪水浸水想定区域図（想定最大規模）



利根川水系常陸利根川、横利根川洪水浸水想定区域図（想定最大規模）

1 説明文
 (1)この図は、利根川水系常陸利根川の洪水予報区間及び横利根川の水位周知区間について、水防法の規定により定められた想定最大規模降雨による洪水浸水想定区域、浸水した場合に想定される水深を表示した図面です。
 (2)この洪水浸水想定区域図は、現時点の常陸利根川、横利根川の河道の整備状況を勘案して、想定最大規模降雨に伴う洪水により常陸利根川、横利根川が氾濫した場合の浸水の状況をシミュレーションにより予測したものです。
 (3)なお、このシミュレーションの実施にあたっては、支川の決壊による氾濫、シミュレーションの前提となる降雨を超える規模の降雨による氾濫、高潮及び内水による氾濫等を考慮していませんので、この洪水浸水想定区域に指定されていない区域においても浸水が発生する場合や、想定される水深が実際の浸水深と異なる場合があります。

2 基本事項等
 (1)作成主体 国土交通省 関東地方整備局 霞ヶ浦河川事務所
 (2)指定年月日 平成28年8月18日
 (3)告示番号 国土交通省関東地方整備局告示第270号
 (4)指定の根拠法令 水防法（昭和24年法律第193号）第14条第1項
 (5)対象となる洪水予報河川 利根川水系常陸利根川（実施区間）
 上流端 左岸 茨城県潮来市永山字鳴津、右岸 茨城県潮来市永山字向津
 下流端 利根川への合流点
 対象となる水位周知河川 利根川水系横利根川（実施区間）
 上流端 常陸利根川分派点
 下流端 幹川合流点まで

(6)指定の前提となる降雨 霞ヶ浦流域の192時間総雨量 853mm（72時間想定最大規模降雨は660mm）
 (7)関係市町村 <茨城県> 鹿嶋市、潮来市、稲敷市、神栖市、行方市、河内町、利根町
 <千葉県> 香取市

凡例
 浸水した場合に想定される水深（ランク別）

- 0.0～0.5m未満の区間
- 0.5～3.0m未満の区間
- 3.0～5.0m未満の区間
- 5.0～10.0m未満の区間

洪水浸水想定区域の指定の対象となる洪水予報河川、水位周知河川

河川等範囲

市町村界

この地図は、国土地理院長の承認を得て、同院発行の数値地図25000（地図画像）を複製したものである。（承認番号 平28情複、第362号）