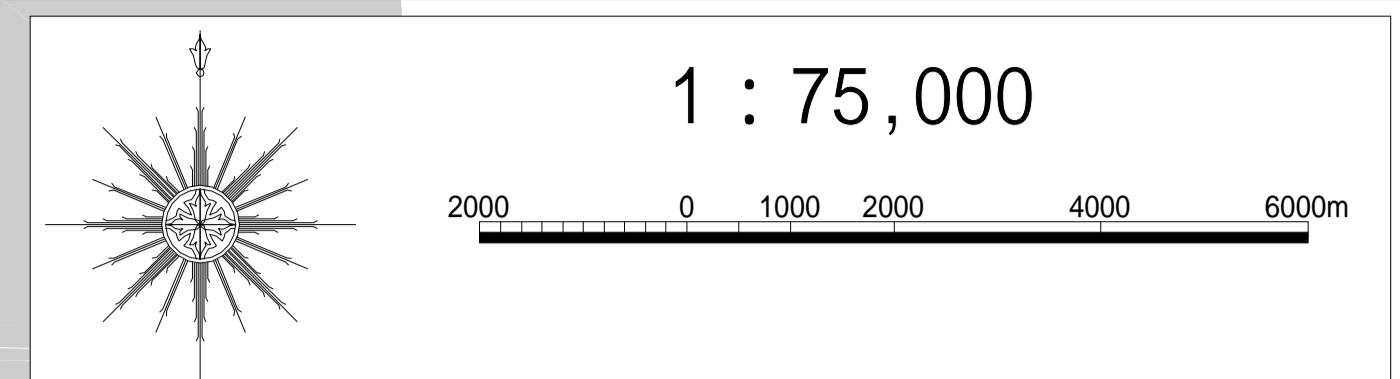


利根川水系霞ヶ浦洪水浸水想定区域図 (家屋倒壊等氾濫想定区域(河岸侵食))

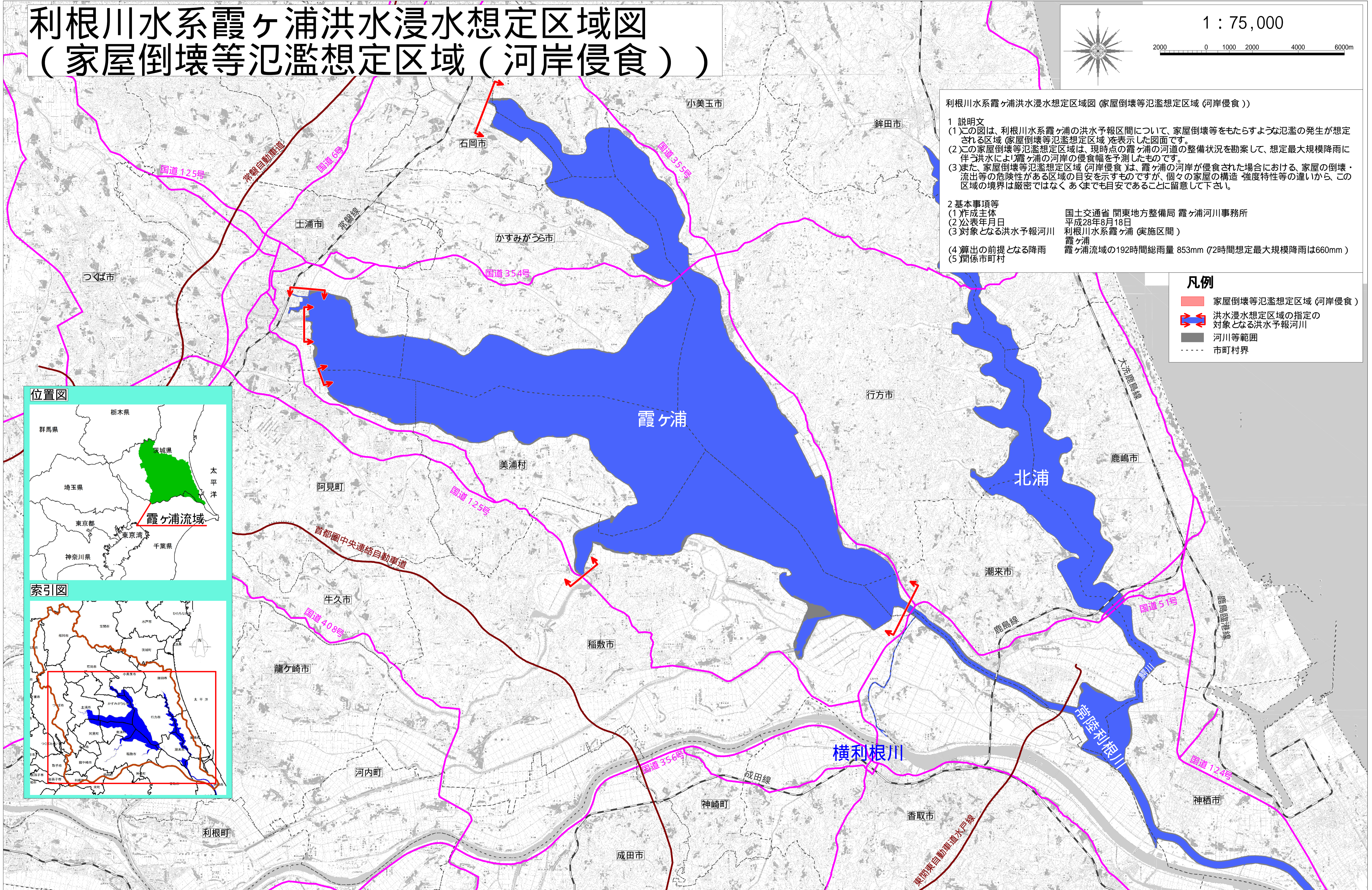
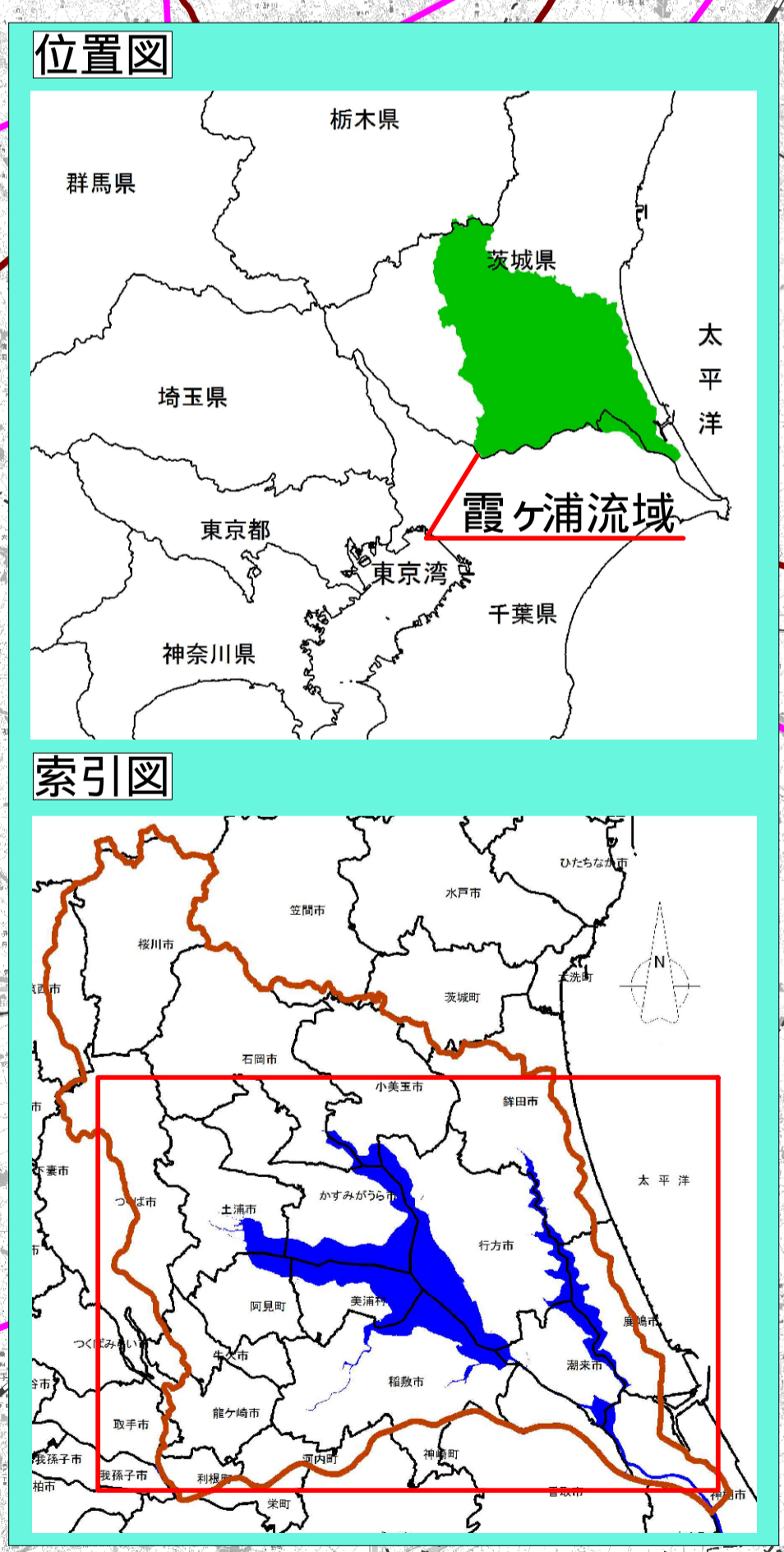


利根川水系霞ヶ浦洪水浸水想定区域図(家屋倒壊等氾濫想定区域(河岸侵食))

1 説明文
 (1)この図は、利根川水系霞ヶ浦の洪水予報区間について、家屋倒壊等をもたらすような氾濫の発生が想定される区域(家屋倒壊等氾濫想定区域)を表示した図面です。
 (2)この家屋倒壊等氾濫想定区域は、現時点の霞ヶ浦の河道の整備状況を勘案して、想定最大規模降雨に伴う洪水により霞ヶ浦の河岸の侵食幅を予測したものです。
 (3)また、家屋倒壊等氾濫想定区域(河岸侵食)は、霞ヶ浦の河岸が侵食された場合における、家屋の倒壊・流出等の危険性がある区域の目安を示すものですが、個々の家屋の構造・強度特性等の違いから、この区域の境界は厳密ではなくあくまでも目安であることに留意して下さい。

2 基本事項等
 (1)作成主体 国土交通省 関東地方整備局 霞ヶ浦河川事務所
 (2)公表年月日 平成28年8月18日
 (3)対象となる洪水予報河川 利根川水系霞ヶ浦(実施区間)
 霞ヶ浦
 (4)算出の前提となる降雨 霞ヶ浦流域の192時間総雨量 853mm(72時間想定最大規模降雨は660mm)
 (5)関係市町村

- 凡例**
- 家屋倒壊等氾濫想定区域(河岸侵食)
 - 洪水浸水想定区域の指定の対象となる洪水予報河川
 - 河川等範囲
 - 市町村界



この地図は、国土地理院長の承認を得て、同院発行の数値地図25000(地図画像)を複製したものである。(承認番号 平28情複、第362号)