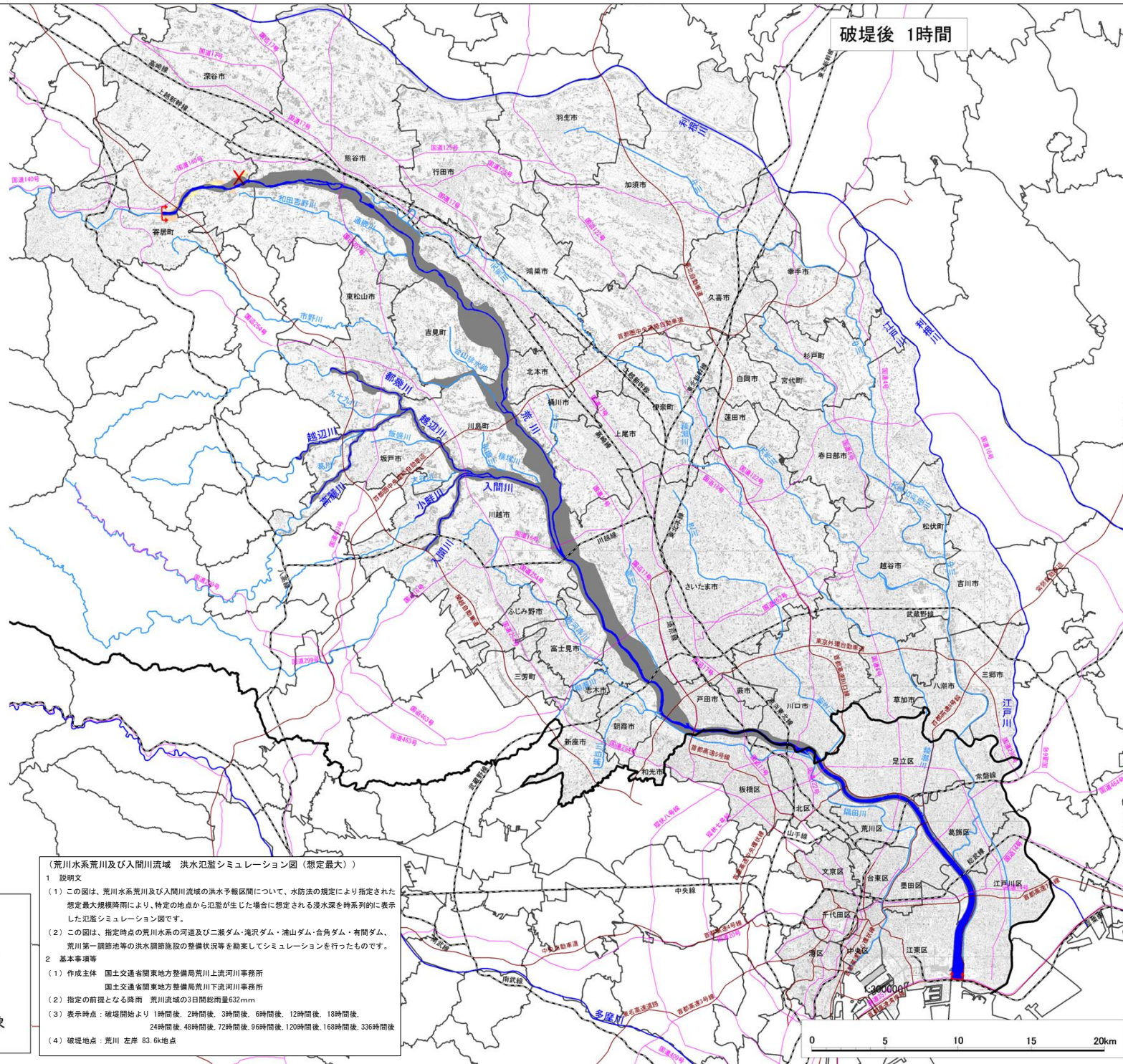


荒川水系荒川及び入間川流域 洪水氾濫シミュレーション図(想定最大) 荒川左岸83.6kが破堤した場合



破堤後 1時間

(荒川水系荒川及び入間川流域 洪水氾濫シミュレーション図(想定最大))

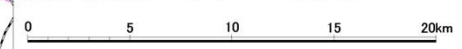
1 説明文
 (1) この図は、荒川水系荒川及び入間川流域の洪水予報区間について、水防法の規定により指定された想定最大規模降雨により、特定の地点から氾濫が生じた場合に想定される浸水深を時系列的に表示した氾濫シミュレーション図です。
 (2) この図は、指定時点の荒川水系の河道及び二瀬ダム・滝沢ダム・浦山ダム・合角ダム・有間ダム、荒川第一調節池等の洪水調節施設の整備状況等を動かしシミュレーションを行ったものです。

2 基本事項等
 (1) 作成主体 国土交通省関東地方整備局荒川上流河川事務所
 国土交通省関東地方整備局荒川下流河川事務所
 (2) 指定の前擾となる降雨 荒川流域の3日間総雨量632mm
 (3) 表示時点：破堤開始より 1時間後、2時間後、3時間後、6時間後、12時間後、18時間後、
 24時間後、48時間後、72時間後、96時間後、120時間後、168時間後、336時間後
 (4) 破堤地点：荒川 左岸 83.6k地点

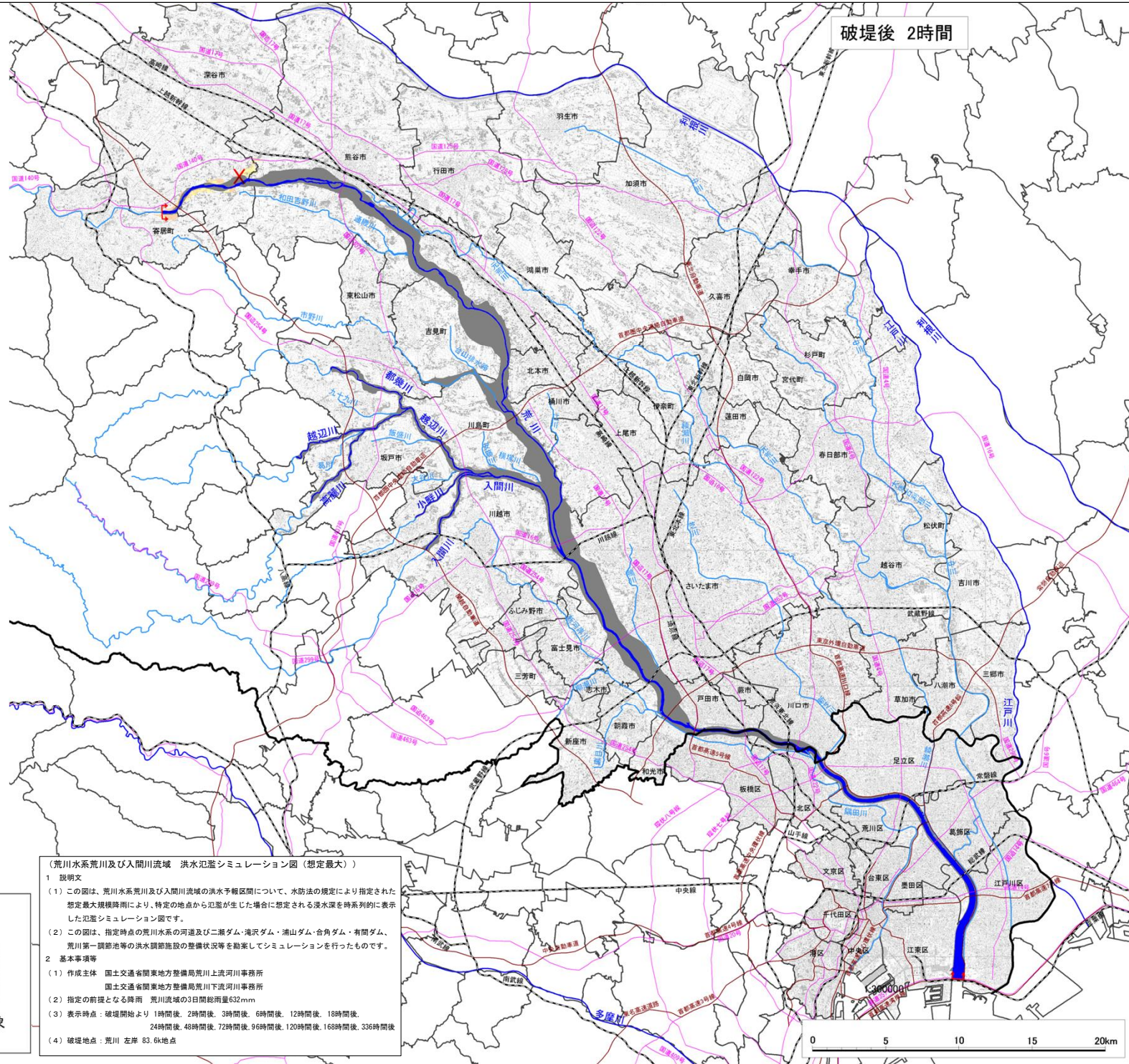
最大浸水深

- 0.5m 未満の区域
- 0.5m～3.0m 未満の区域
- 3.0m～5.0m 未満の区域
- 5.0m～10.0m 未満の区域
- 10.0m～20.0m 未満の区域

河川等範囲
 浸水想定区域の指定の対象となる洪水予報河川



荒川水系荒川及び入間川流域 洪水氾濫シミュレーション図(想定最大) 荒川左岸83.6kが破堤した場合



(荒川水系荒川及び入間川流域 洪水氾濫シミュレーション図(想定最大))

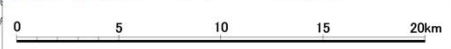
1 説明文
 (1) この図は、荒川水系荒川及び入間川流域の洪水予報区間について、水防法の規定により指定された想定最大規模降雨により、特定の地点から氾濫が生じた場合に想定される浸水深を時系列的に表示した氾濫シミュレーション図です。
 (2) この図は、指定時点の荒川水系の河道及び二瀬ダム・滝沢ダム・浦山ダム・合角ダム・有間ダム、荒川第一調節池等の洪水調節施設の整備状況等を動かしシミュレーションを行ったものです。

2 基本事項等
 (1) 作成主体 国土交通省関東地方整備局荒川上流河川事務所
 国土交通省関東地方整備局荒川下流河川事務所
 (2) 指定の前擾となる降雨 荒川流域の3日間の総雨量632mm
 (3) 表示時点：破堤開始より 1時間後、2時間後、3時間後、6時間後、12時間後、18時間後、24時間後、48時間後、72時間後、96時間後、120時間後、168時間後、336時間後
 (4) 破堤地点：荒川 左岸 83.6k地点

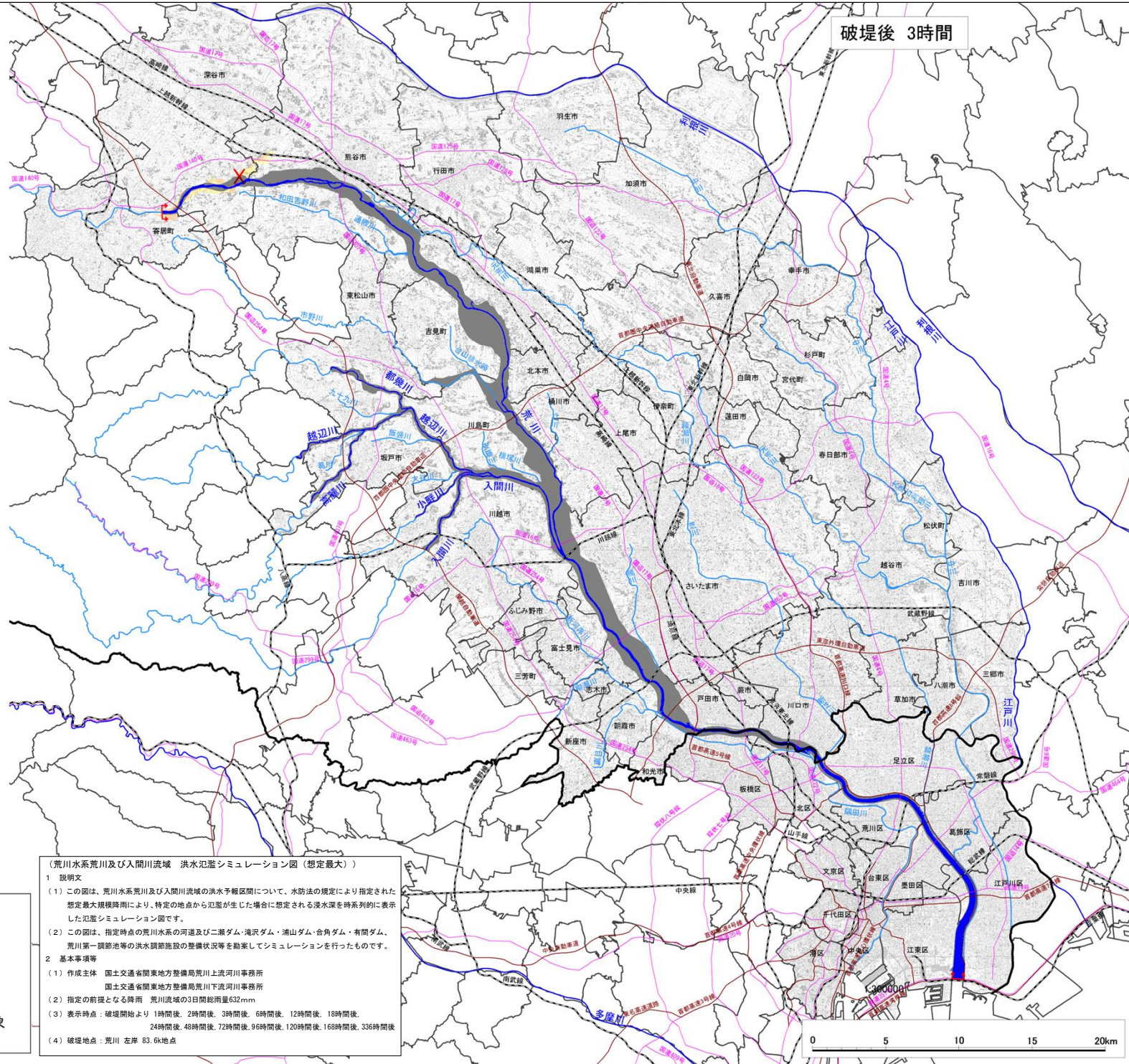
最大浸水深

- 0.5m 未満の区域
- 0.5m～3.0m 未満の区域
- 3.0m～5.0m 未満の区域
- 5.0m～10.0m 未満の区域
- 10.0m～20.0m 未満の区域

河川等範囲
 浸水想定区域の指定の対象となる洪水予報河川



荒川水系荒川及び入間川流域 洪水氾濫シミュレーション図(想定最大) 荒川左岸83.6kが破堤した場合



破堤後 3時間

(荒川水系荒川及び入間川流域 洪水氾濫シミュレーション図(想定最大))

1 説明文

(1) この図は、荒川水系荒川及び入間川流域の洪水予報区間について、水防法の規定により指定された想定最大規模降雨により、特定の地点から氾濫が生じた場合に想定される浸水深を時系列的に表示した氾濫シミュレーション図です。

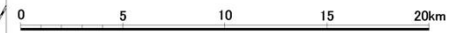
(2) この図は、指定時点の荒川水系の河道及び二瀬ダム・滝沢ダム・浦山ダム・合角ダム・有間ダム、荒川第一調節池等の洪水調節施設の整備状況等を動かしシミュレーションを行ったものです。

2 基本事項等

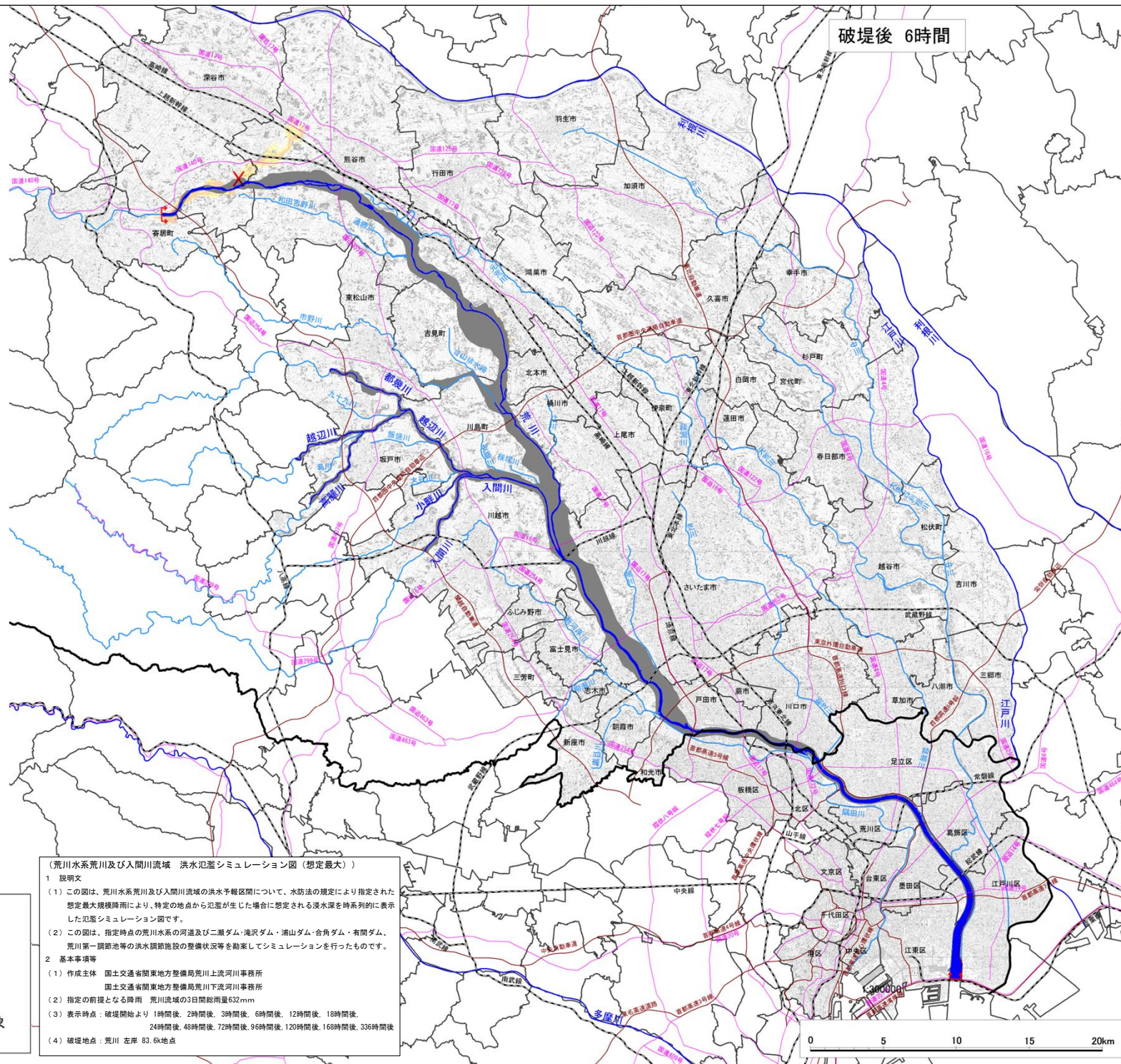
- (1) 作成主体 国土交通省関東地方整備局荒川上流河川事務所
国土交通省関東地方整備局荒川下流河川事務所
- (2) 指定の前擾となる降雨 荒川流域の3日間の総雨量632mm
- (3) 表示時点: 破堤開始より 1時間後、2時間後、3時間後、6時間後、12時間後、18時間後、24時間後、48時間後、72時間後、96時間後、120時間後、168時間後、336時間後
- (4) 破堤地点: 荒川 左岸 83.6k地点

最大浸水深

- 0.5m 未満の区域
- 0.5m ~ 3.0m 未満の区域
- 3.0m ~ 5.0m 未満の区域
- 5.0m ~ 10.0m 未満の区域
- 10.0m ~ 20.0m 未満の区域
- 河川等範囲
- 浸水想定区域の指定の対象となる洪水予報河川



荒川水系荒川及び入間川流域 洪水氾濫シミュレーション図(想定最大) 荒川左岸83.6kが破堤した場合



(荒川水系荒川及び入間川流域 洪水氾濫シミュレーション図(想定最大))

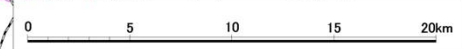
1 説明文
 (1) この図は、荒川水系荒川及び入間川流域の洪水予報区間について、水防法の規定により指定された想定最大規模降雨により、特定の地点から氾濫が生じた場合に想定される浸水深を時系列的に表示した氾濫シミュレーション図です。
 (2) この図は、指定時点の荒川水系の河道及び二瀬ダム・滝沢ダム・浦山ダム・合角ダム・有間ダム、荒川第一調節池等の洪水調節施設の整備状況等を動かしシミュレーションを行ったものです。

2 基本事項等
 (1) 作成主体 国土交通省関東地方整備局荒川上流河川事務所
 国土交通省関東地方整備局荒川下流河川事務所
 (2) 指定の前擾となる降雨 荒川流域の3日間の総雨量632mm
 (3) 表示時点：破堤開始より 1時間後、2時間後、3時間後、6時間後、12時間後、18時間後、24時間後、48時間後、72時間後、96時間後、120時間後、168時間後、336時間後
 (4) 破堤地点：荒川 左岸 83.6k地点

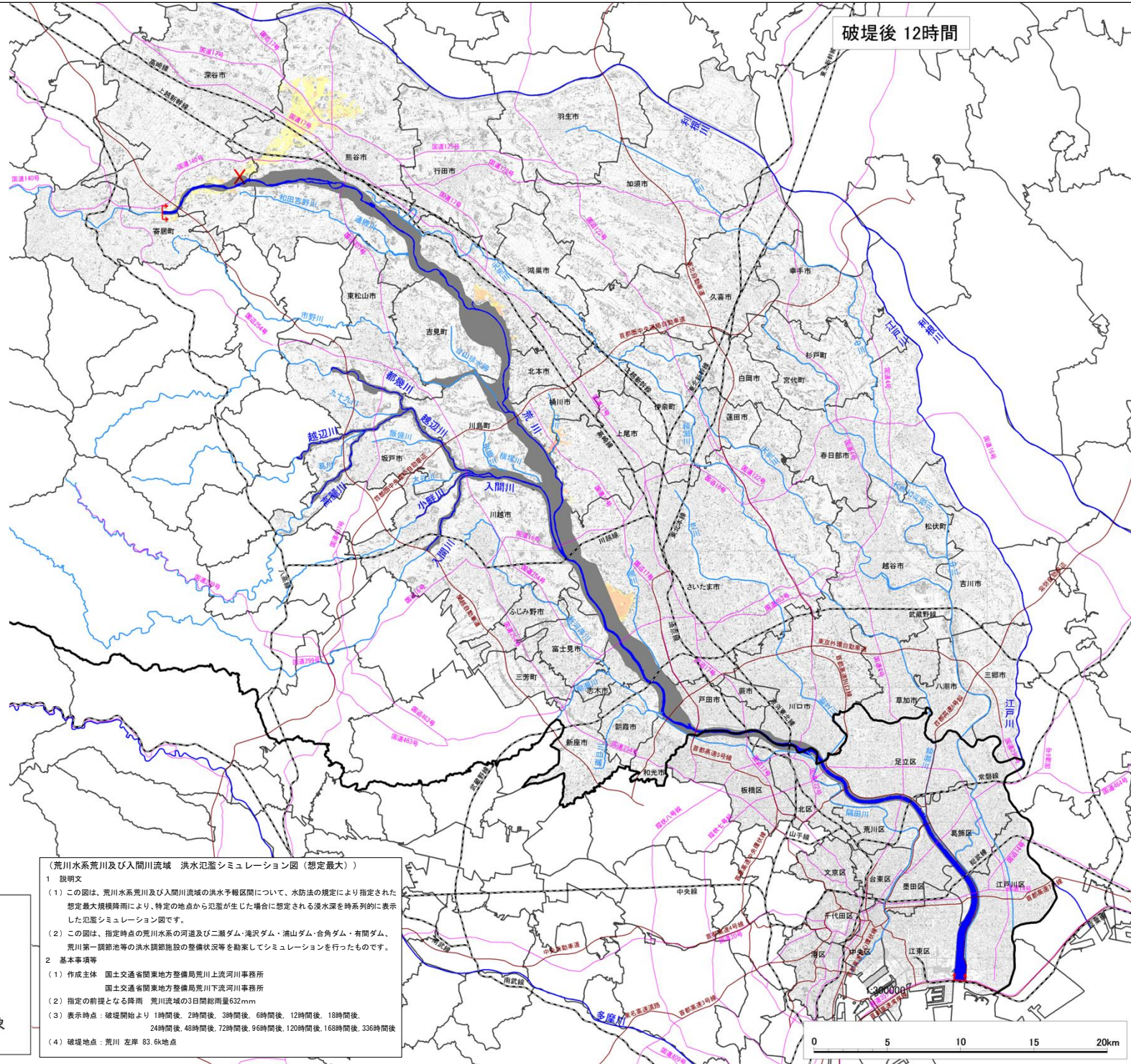
最大浸水深

- 0.5m 未満の区域
- 0.5m～3.0m 未満の区域
- 3.0m～5.0m 未満の区域
- 5.0m～10.0m 未満の区域
- 10.0m～20.0m 未満の区域

河川等範囲
 浸水想定区域の指定の対象となる洪水予報河川



荒川水系荒川及び入間川流域 洪水氾濫シミュレーション図(想定最大) 荒川左岸83.6kが破堤した場合



破堤後 12時間

(荒川水系荒川及び入間川流域 洪水氾濫シミュレーション図(想定最大))

1 説明文

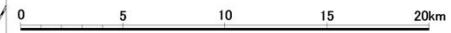
- (1) この図は、荒川水系荒川及び入間川流域の洪水予報区間について、水防法の規定により指定された想定最大規模降雨により、特定の地点から氾濫が生じた場合に想定される浸水深を時系列的に表示した氾濫シミュレーション図です。
- (2) この図は、指定時点の荒川水系の河道及び二瀬ダム・滝沢ダム・浦山ダム・合角ダム・有間ダム、荒川第一調節池等の洪水調節施設の整備状況等を動かしシミュレーションを行ったものです。

2 基本事項等

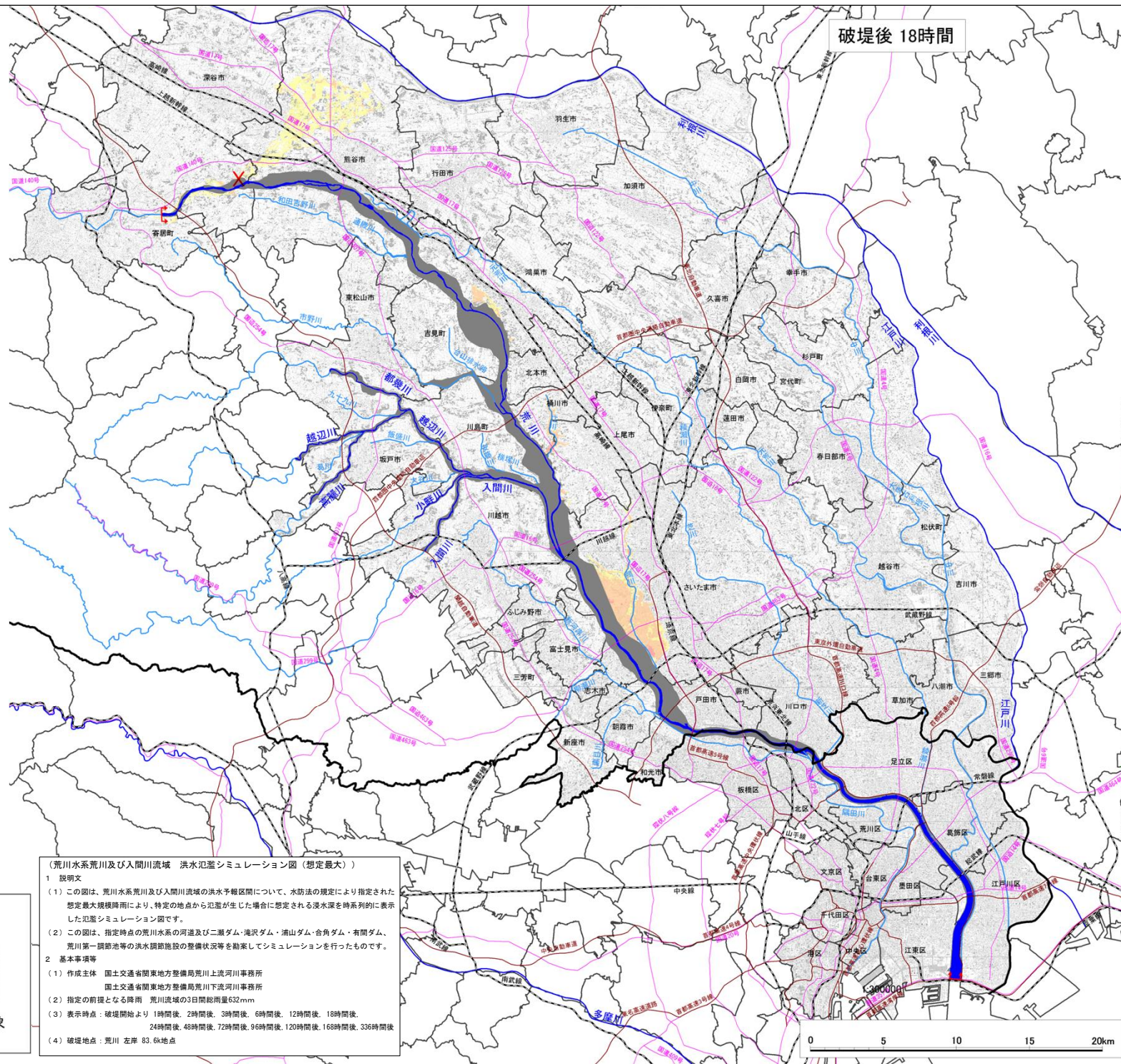
- (1) 作成主体 国土交通省関東地方整備局荒川上流河川事務所
国土交通省関東地方整備局荒川下流河川事務所
- (2) 指定の前擾となる降雨 荒川流域の3日間総雨量632mm
- (3) 表示時点：破堤開始より 1時間後、2時間後、3時間後、6時間後、12時間後、18時間後、24時間後、48時間後、72時間後、96時間後、120時間後、168時間後、336時間後
- (4) 破堤地点：荒川 左岸 83.6k地点

最大浸水深

- 0.5m 未満の区域
- 0.5m～3.0m 未満の区域
- 3.0m～5.0m 未満の区域
- 5.0m～10.0m 未満の区域
- 10.0m～20.0m 未満の区域
- 河川等範囲
- 浸水想定区域の指定の対象となる洪水予報河川



荒川水系荒川及び入間川流域 洪水氾濫シミュレーション図(想定最大) 荒川左岸83.6kが破堤した場合



破堤後 18時間

(荒川水系荒川及び入間川流域 洪水氾濫シミュレーション図(想定最大))

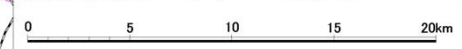
1 説明文
 (1) この図は、荒川水系荒川及び入間川流域の洪水予報区間について、水防法の規定により指定された想定最大規模降雨により、特定の地点から氾濫が生じた場合に想定される浸水深を時系列的に表示した氾濫シミュレーション図です。
 (2) この図は、指定時点の荒川水系の河道及び二瀬ダム・滝沢ダム・浦山ダム・合角ダム・有間ダム、荒川第一調節池等の洪水調節施設の整備状況等を動かしシミュレーションを行ったものです。

2 基本事項等
 (1) 作成主体 国土交通省関東地方整備局荒川上流河川事務所
 国土交通省関東地方整備局荒川下流河川事務所
 (2) 指定の前擾となる降雨 荒川流域の3日間総雨量632mm
 (3) 表示時点：破堤開始より 1時間後、2時間後、3時間後、6時間後、12時間後、18時間後、
 24時間後、48時間後、72時間後、96時間後、120時間後、168時間後、336時間後
 (4) 破堤地点：荒川 左岸 83.6k地点

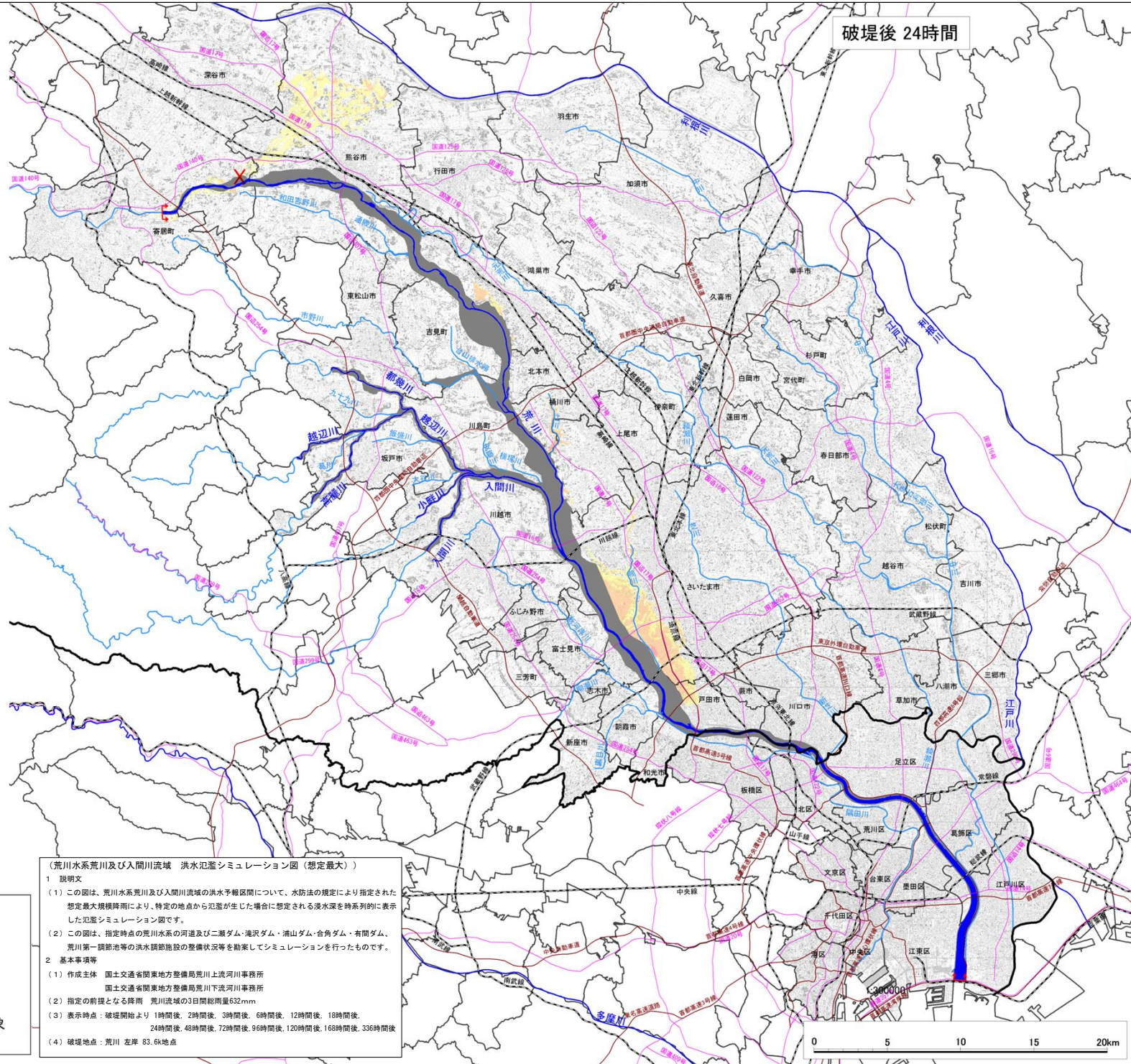
最大浸水深

- 0.5m 未満の区域
- 0.5m～3.0m 未満の区域
- 3.0m～5.0m 未満の区域
- 5.0m～10.0m 未満の区域
- 10.0m～20.0m 未満の区域

河川等範囲
 浸水想定区域の指定の対象となる洪水予報河川



荒川水系荒川及び入間川流域 洪水氾濫シミュレーション図(想定最大) 荒川左岸83.6kが破堤した場合



破堤後 24時間

(荒川水系荒川及び入間川流域 洪水氾濫シミュレーション図(想定最大))

1 説明文

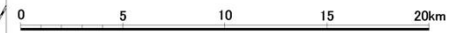
- (1) この図は、荒川水系荒川及び入間川流域の洪水予報区間について、水防法の規定により指定された想定最大規模降雨により、特定の地点から氾濫が生じた場合に想定される浸水深を時系列的に表示した氾濫シミュレーション図です。
- (2) この図は、指定時点の荒川水系の河道及び二瀬ダム・滝沢ダム・浦山ダム・合角ダム・有間ダム、荒川第一調節池等の洪水調節施設の整備状況等を動かしシミュレーションを行ったものです。

2 基本事項等

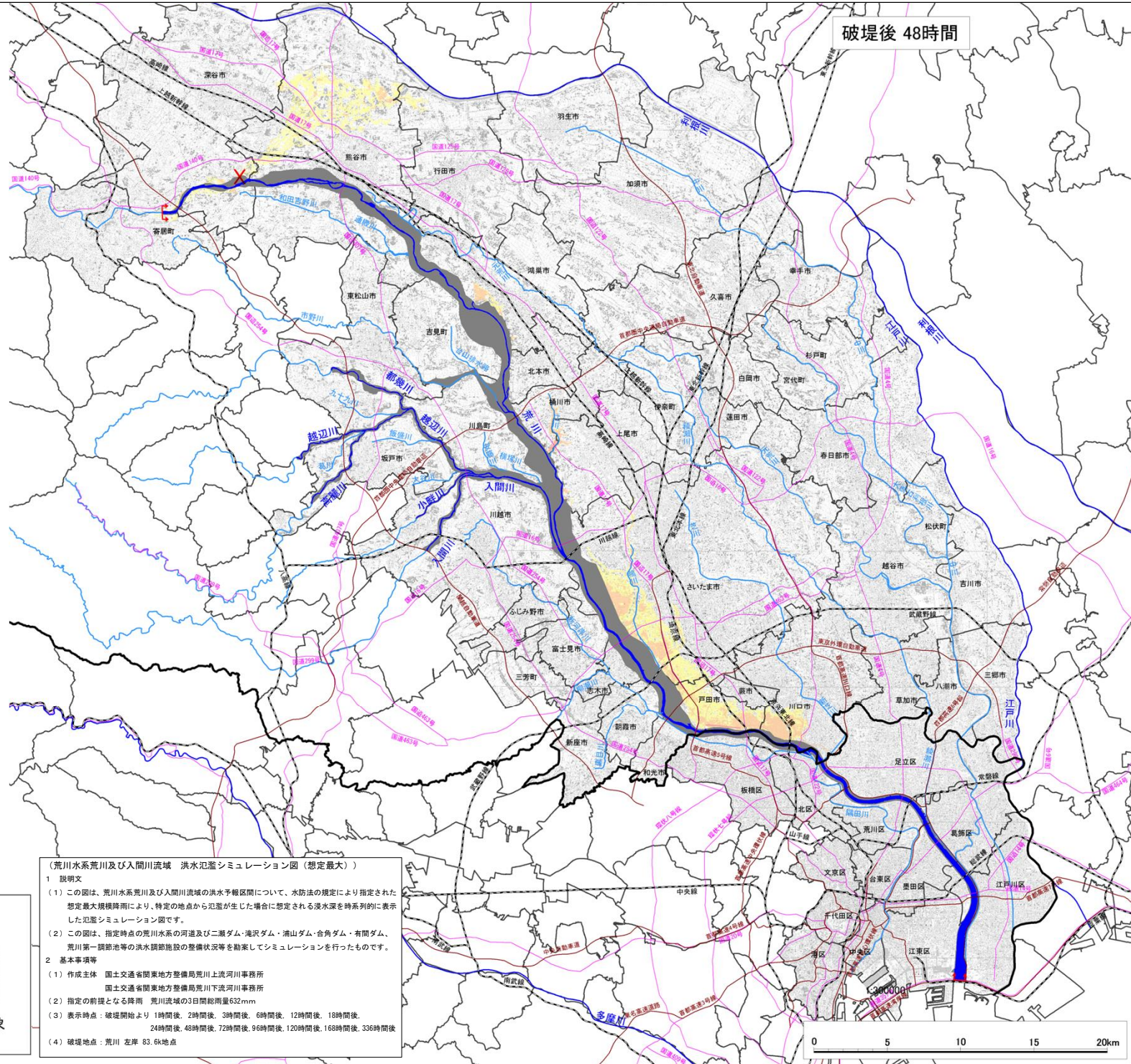
- (1) 作成主体 国土交通省関東地方整備局荒川上流河川事務所
国土交通省関東地方整備局荒川下流河川事務所
- (2) 指定の前擾となる降雨 荒川流域の3日間総雨量632mm
- (3) 表示時点：破堤開始より 1時間後、2時間後、3時間後、6時間後、12時間後、18時間後、24時間後、48時間後、72時間後、96時間後、120時間後、168時間後、336時間後
- (4) 破堤地点：荒川 左岸 83.6k地点

最大浸水深

- 0.5m 未満の区域
- 0.5m～3.0m 未満の区域
- 3.0m～5.0m 未満の区域
- 5.0m～10.0m 未満の区域
- 10.0m～20.0m 未満の区域
- 河川等範囲
- 浸水想定区域の指定の対象となる洪水予報河川



荒川水系荒川及び入間川流域 洪水氾濫シミュレーション図(想定最大) 荒川左岸83.6kが破堤した場合



(荒川水系荒川及び入間川流域 洪水氾濫シミュレーション図(想定最大))

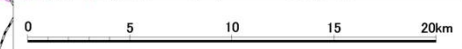
1 説明文
 (1) この図は、荒川水系荒川及び入間川流域の洪水予報区間について、水防法の規定により指定された想定最大規模降雨により、特定の地点から氾濫が生じた場合に想定される浸水深を時系列的に表示した氾濫シミュレーション図です。
 (2) この図は、指定時点の荒川水系の河道及び二瀬ダム・滝沢ダム・浦山ダム・合角ダム・有間ダム、荒川第一調節池等の洪水調節施設の整備状況等を動かしシミュレーションを行ったものです。

2 基本事項等
 (1) 作成主体 国土交通省関東地方整備局荒川上流河川事務所
 国土交通省関東地方整備局荒川下流河川事務所
 (2) 指定の前擾となる降雨 荒川流域の3日間総雨量632mm
 (3) 表示時点：破堤開始より 1時間後、2時間後、3時間後、6時間後、12時間後、18時間後、24時間後、48時間後、72時間後、96時間後、120時間後、168時間後、336時間後
 (4) 破堤地点：荒川 左岸 83.6k地点

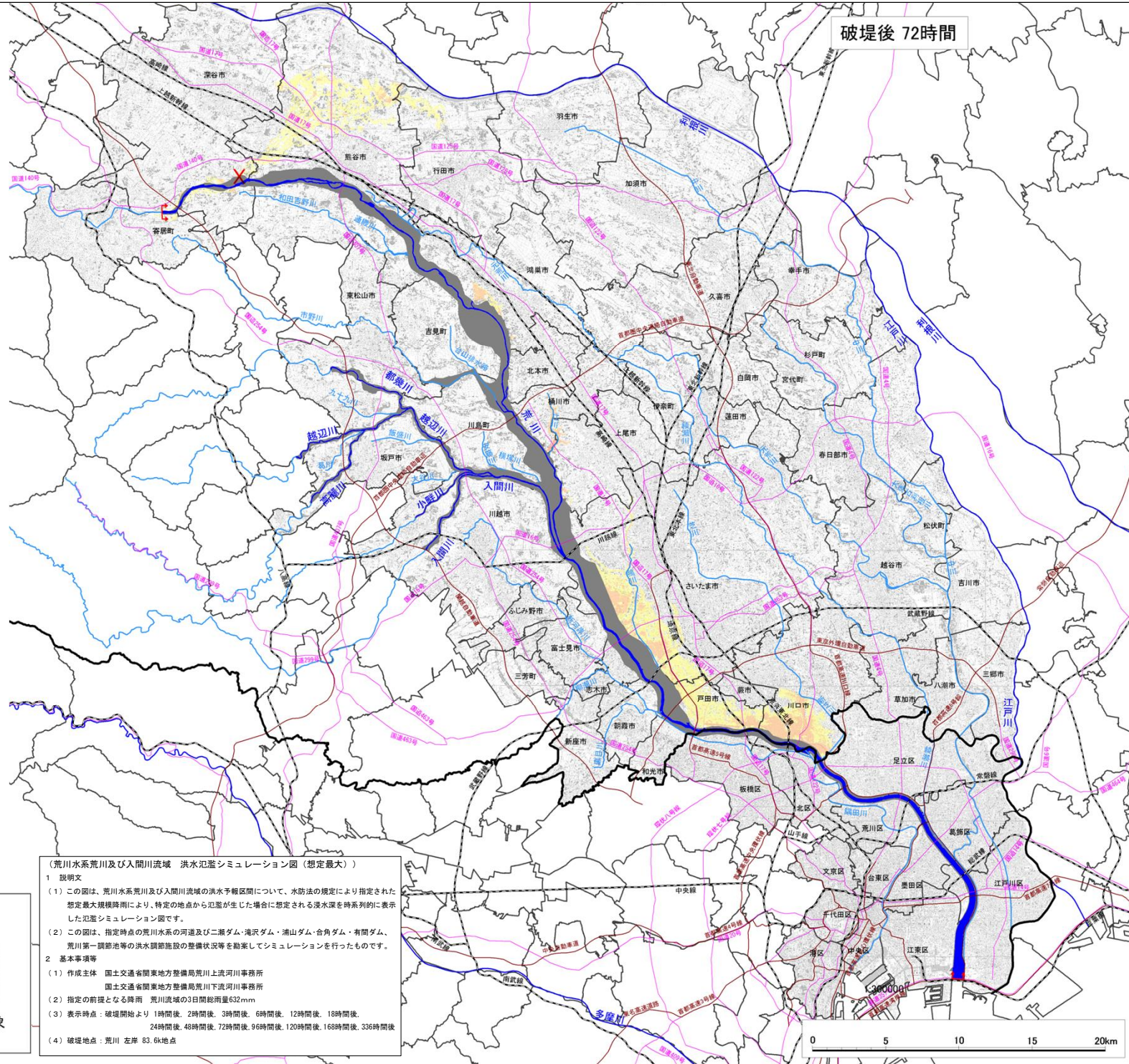
最大浸水深

- 0.5m 未満の区域
- 0.5m～3.0m 未満の区域
- 3.0m～5.0m 未満の区域
- 5.0m～10.0m 未満の区域
- 10.0m～20.0m 未満の区域

河川等範囲
 浸水想定区域の指定の対象となる洪水予報河川



荒川水系荒川及び入間川流域 洪水氾濫シミュレーション図(想定最大) 荒川左岸83.6kが破堤した場合



(荒川水系荒川及び入間川流域 洪水氾濫シミュレーション図(想定最大))

1 説明文
 (1) この図は、荒川水系荒川及び入間川流域の洪水予報区間について、水防法の規定により指定された想定最大規模降雨により、特定の地点から氾濫が生じた場合に想定される浸水深を時系列的に表示した氾濫シミュレーション図です。
 (2) この図は、指定時点の荒川水系の河道及び二瀬ダム・滝沢ダム・浦山ダム・合角ダム・有間ダム、荒川第一調節池等の洪水調節施設の整備状況等を動かしシミュレーションを行ったものです。

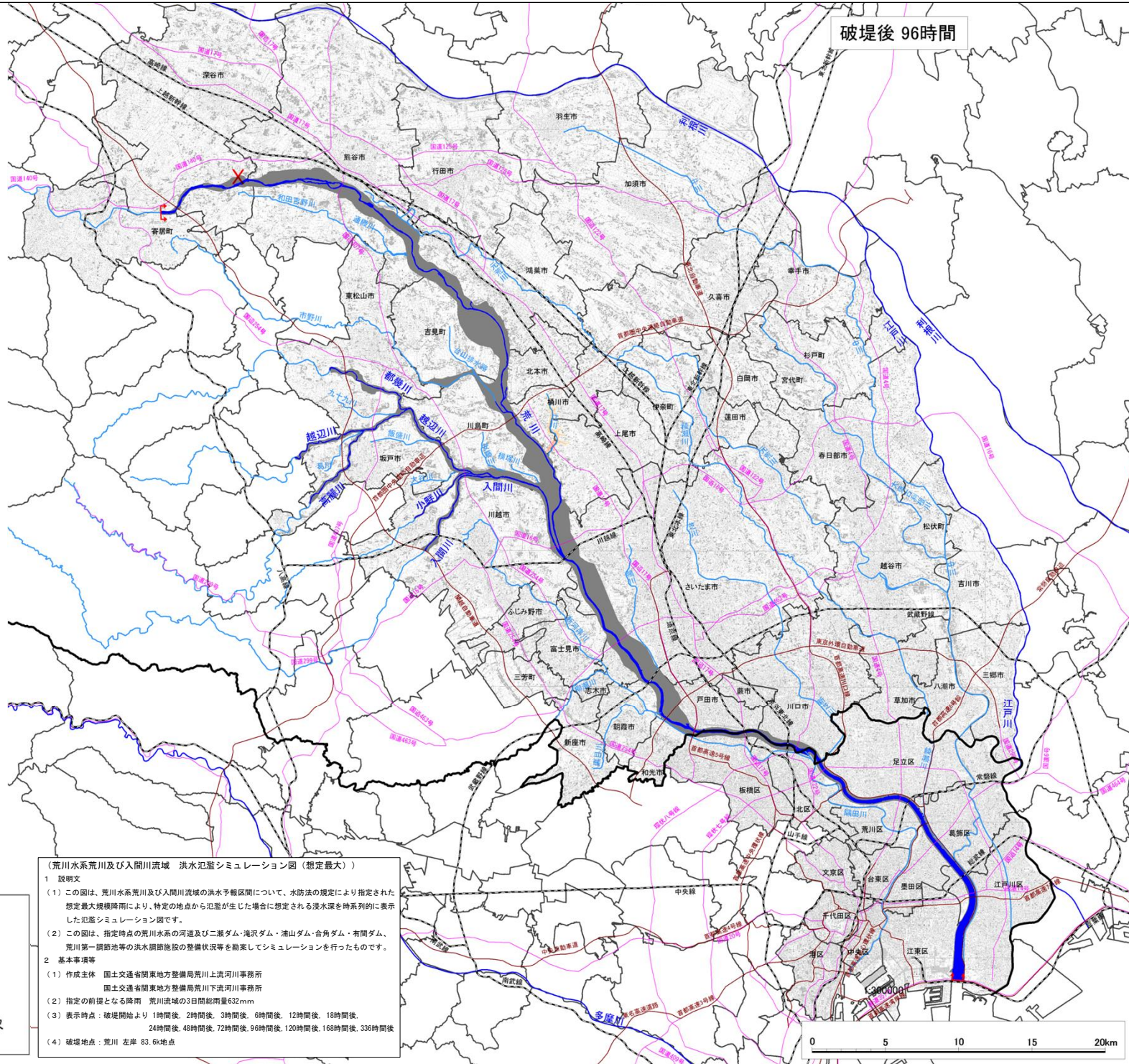
2 基本事項等
 (1) 作成主体 国土交通省関東地方整備局荒川上流河川事務所
 国土交通省関東地方整備局荒川下流河川事務所
 (2) 指定の前擾となる降雨 荒川流域の3日間総雨量632mm
 (3) 表示時点：破堤開始より 1時間後、2時間後、3時間後、6時間後、12時間後、18時間後、
 24時間後、48時間後、72時間後、96時間後、120時間後、168時間後、336時間後
 (4) 破堤地点：荒川 左岸 83.6k地点

最大浸水深

- 0.5m 未満の区域
- 0.5m～3.0m 未満の区域
- 3.0m～5.0m 未満の区域
- 5.0m～10.0m 未満の区域
- 10.0m～20.0m 未満の区域

河川等範囲
 浸水想定区域の指定の対象となる洪水予報河川

荒川水系荒川及び入間川流域 洪水氾濫シミュレーション図(想定最大) 荒川左岸83.6kが破堤した場合



破堤後 96時間

(荒川水系荒川及び入間川流域 洪水氾濫シミュレーション図(想定最大))

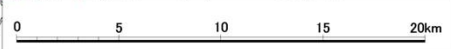
1 説明文
 (1) この図は、荒川水系荒川及び入間川流域の洪水予報区間について、水防法の規定により指定された想定最大規模降雨により、特定の地点から氾濫が生じた場合に想定される浸水深を時系列的に表示した氾濫シミュレーション図です。
 (2) この図は、指定時点の荒川水系の河道及び二瀬ダム・滝沢ダム・浦山ダム・合角ダム・有間ダム、荒川第一調節池等の洪水調節施設の整備状況等を動かしシミュレーションを行ったものです。

2 基本事項等
 (1) 作成主体 国土交通省関東地方整備局荒川上流河川事務所
 国土交通省関東地方整備局荒川下流河川事務所
 (2) 指定の前擾となる降雨 荒川流域の3日間の総雨量632mm
 (3) 表示時点: 破堤開始より 1時間後、2時間後、3時間後、6時間後、12時間後、18時間後、24時間後、48時間後、72時間後、96時間後、120時間後、168時間後、336時間後
 (4) 破堤地点: 荒川 左岸 83.6k地点

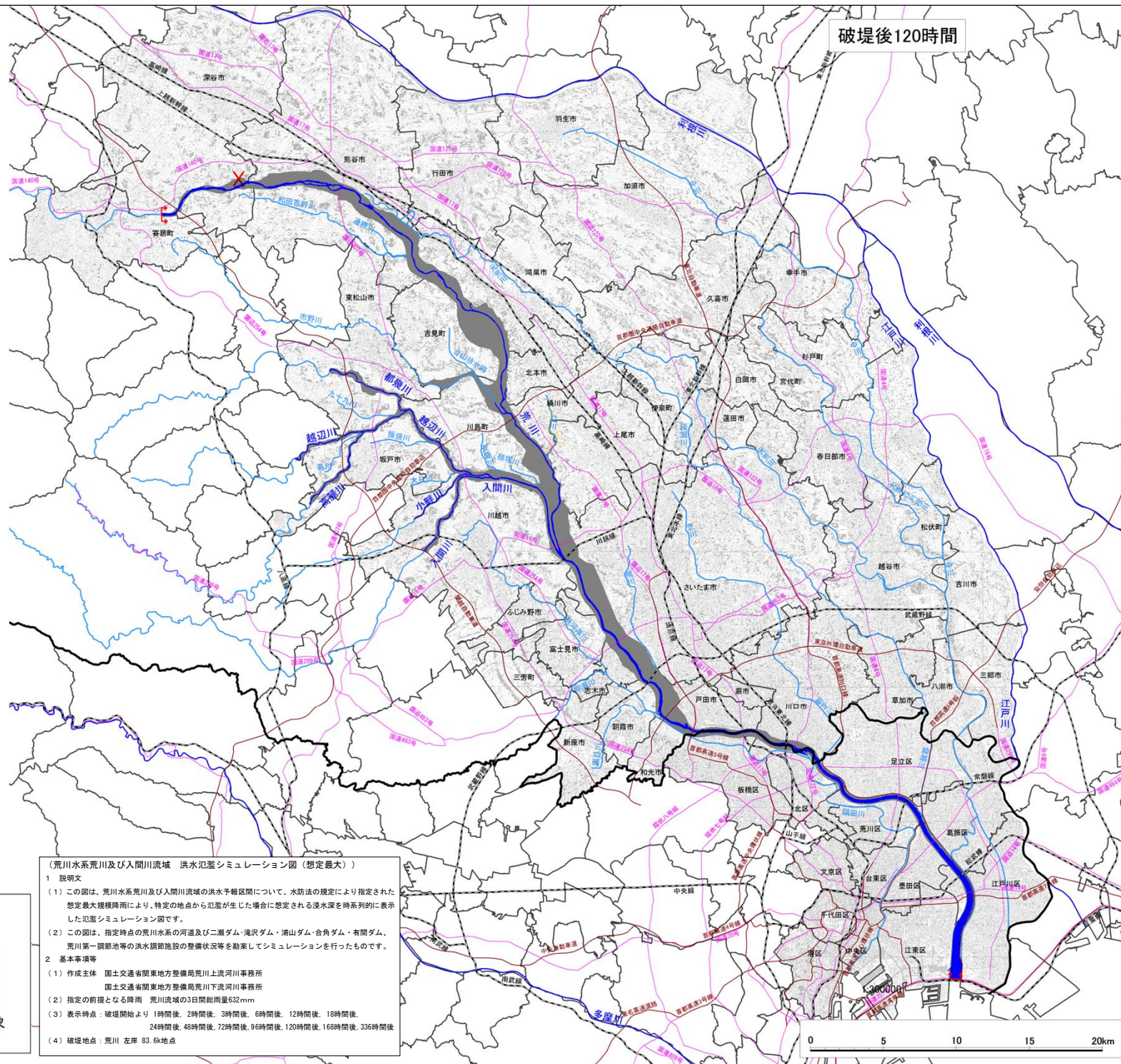
最大浸水深

- 0.5m 未満の区域
- 0.5m～3.0m 未満の区域
- 3.0m～5.0m 未満の区域
- 5.0m～10.0m 未満の区域
- 10.0m～20.0m 未満の区域

河川等範囲
 浸水想定区域の指定の対象となる洪水予報河川



荒川水系荒川及び入間川流域 洪水氾濫シミュレーション図(想定最大) 荒川左岸83.6kが破堤した場合



破堤後120時間

(荒川水系荒川及び入間川流域 洪水氾濫シミュレーション図(想定最大))

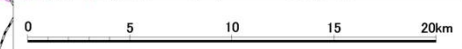
1 説明文
 (1) この図は、荒川水系荒川及び入間川流域の洪水予報区間について、水防法の規定により指定された想定最大規模降雨により、特定の地点から氾濫が生じた場合に想定される浸水深を時系列的に表示した氾濫シミュレーション図です。
 (2) この図は、指定時点の荒川水系の河道及び二瀬ダム・滝沢ダム・浦山ダム・合角ダム・有間ダム、荒川第一調節池等の洪水調節施設の整備状況等を動かしシミュレーションを行ったものです。

2 基本事項等
 (1) 作成主体 国土交通省関東地方整備局荒川上流河川事務所
 国土交通省関東地方整備局荒川下流河川事務所
 (2) 指定の前擾となる降雨 荒川流域の3日間総雨量632mm
 (3) 表示時点: 破堤開始より 1時間後、2時間後、3時間後、6時間後、12時間後、18時間後、24時間後、48時間後、72時間後、96時間後、120時間後、168時間後、336時間後
 (4) 破堤地点: 荒川 左岸 83.6k地点

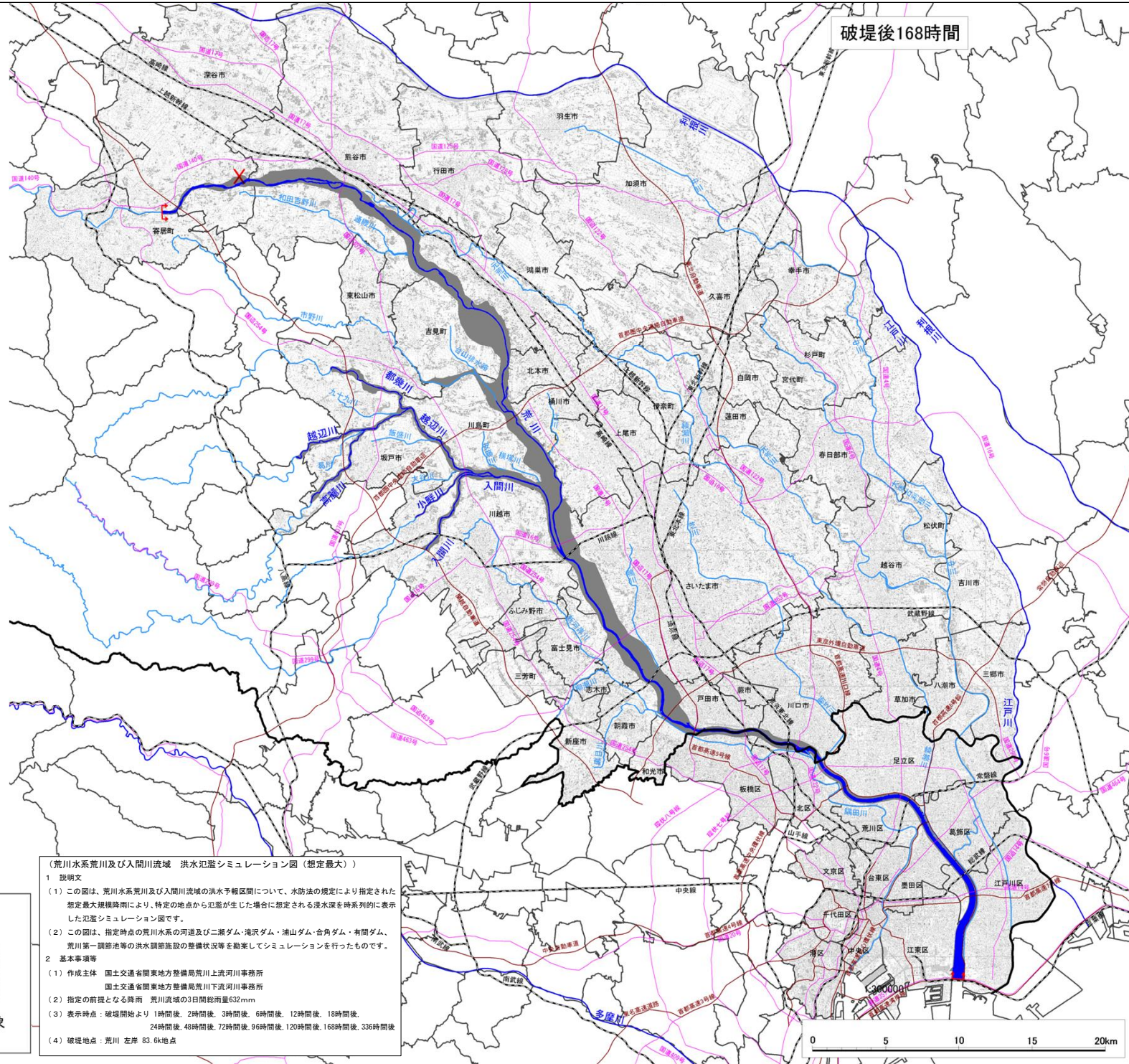
最大浸水深

- 0.5m 未満の区域
- 0.5m～3.0m 未満の区域
- 3.0m～5.0m 未満の区域
- 5.0m～10.0m 未満の区域
- 10.0m～20.0m 未満の区域

河川等範囲
 浸水想定区域の指定の対象となる洪水予報河川



荒川水系荒川及び入間川流域 洪水氾濫シミュレーション図(想定最大) 荒川左岸83.6kが破堤した場合



破堤後168時間

(荒川水系荒川及び入間川流域 洪水氾濫シミュレーション図(想定最大))

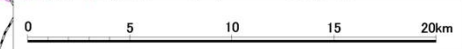
1 説明文
 (1) この図は、荒川水系荒川及び入間川流域の洪水予報区間について、水防法の規定により指定された想定最大規模降雨により、特定の地点から氾濫が生じた場合に想定される浸水深を時系列的に表示した氾濫シミュレーション図です。
 (2) この図は、指定時点の荒川水系の河道及び二瀬ダム・滝沢ダム・浦山ダム・合角ダム・有間ダム、荒川第一調節池等の洪水調節施設の整備状況等を動かしシミュレーションを行ったものです。

2 基本事項等
 (1) 作成主体 国土交通省関東地方整備局荒川上流河川事務所
 国土交通省関東地方整備局荒川下流河川事務所
 (2) 指定の前擾となる降雨 荒川流域の3日間総雨量632mm
 (3) 表示時点: 破堤開始より 1時間後、2時間後、3時間後、6時間後、12時間後、18時間後、24時間後、48時間後、72時間後、96時間後、120時間後、168時間後、336時間後
 (4) 破堤地点: 荒川 左岸 83.6k地点

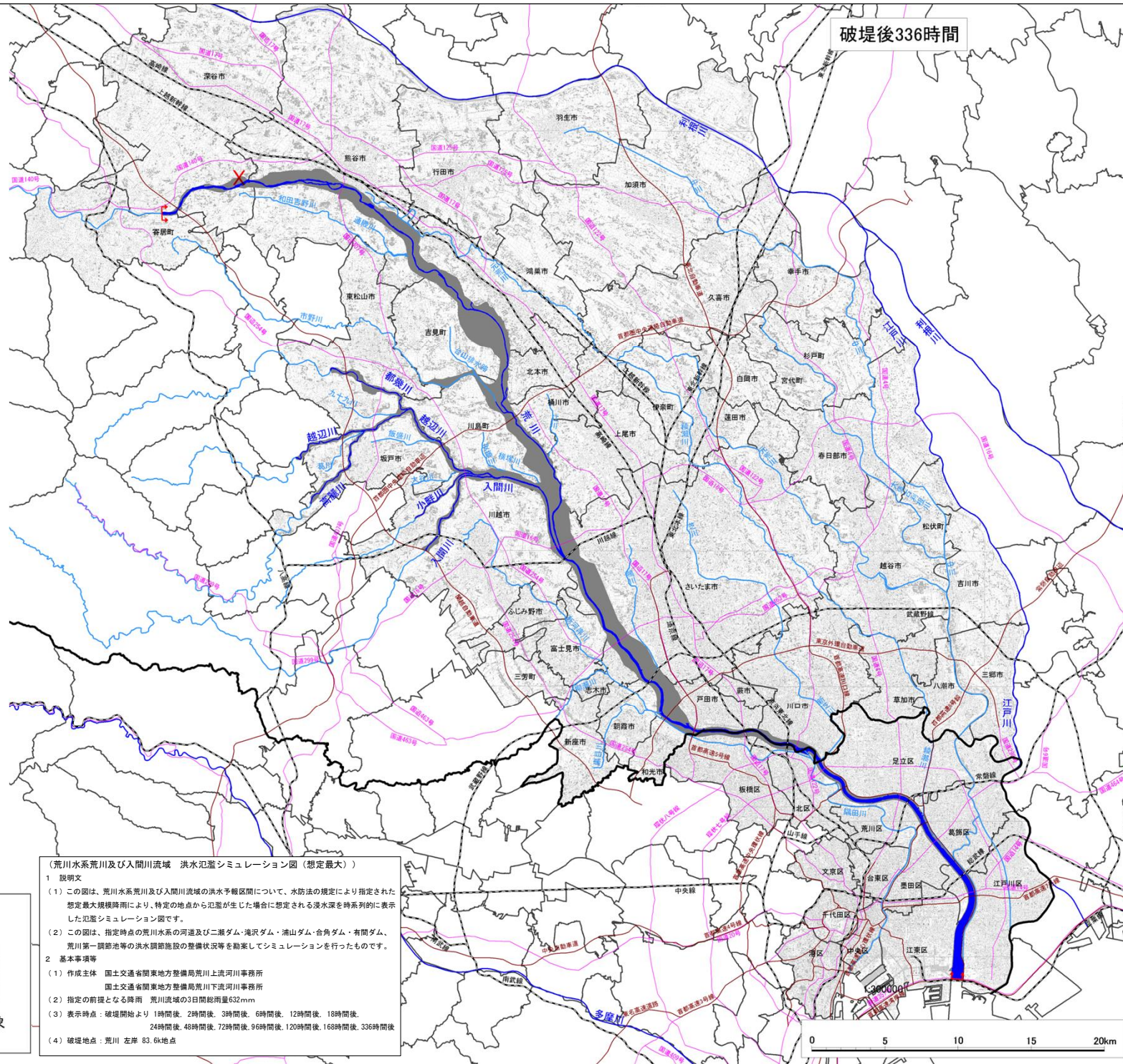
最大浸水深

- 0.5m 未満の区域
- 0.5m ~ 3.0m 未満の区域
- 3.0m ~ 5.0m 未満の区域
- 5.0m ~ 10.0m 未満の区域
- 10.0m ~ 20.0m 未満の区域

河川等範囲
 浸水想定区域の指定の対象となる洪水予報河川



荒川水系荒川及び入間川流域 洪水氾濫シミュレーション図(想定最大) 荒川左岸83.6kが破堤した場合



破堤後336時間

(荒川水系荒川及び入間川流域 洪水氾濫シミュレーション図(想定最大))

1 説明文
 (1) この図は、荒川水系荒川及び入間川流域の洪水予報区間について、水防法の規定により指定された想定最大規模降雨により、特定の地点から氾濫が生じた場合に想定される浸水深を時系列的に表示した氾濫シミュレーション図です。
 (2) この図は、指定時点の荒川水系の河道及び二瀬ダム・滝沢ダム・浦山ダム・合角ダム・有間ダム、荒川第一調節池等の洪水調節施設の整備状況等を動かしシミュレーションを行ったものです。

2 基本事項等
 (1) 作成主体 国土交通省関東地方整備局荒川上流河川事務所
 国土交通省関東地方整備局荒川下流河川事務所
 (2) 指定の前擾となる降雨 荒川流域の3日間総雨量632mm
 (3) 表示時点: 破堤開始より 1時間後、2時間後、3時間後、6時間後、12時間後、18時間後、
 24時間後、48時間後、72時間後、96時間後、120時間後、168時間後、336時間後
 (4) 破堤地点: 荒川 左岸 83.6k地点

最大浸水深

- 0.5m 未満の区域
- 0.5m～3.0m 未満の区域
- 3.0m～5.0m 未満の区域
- 5.0m～10.0m 未満の区域
- 10.0m～20.0m 未満の区域

河川等範囲
 浸水想定区域の指定の対象となる洪水予報河川

