

中－1．富士川町鰍沢地先

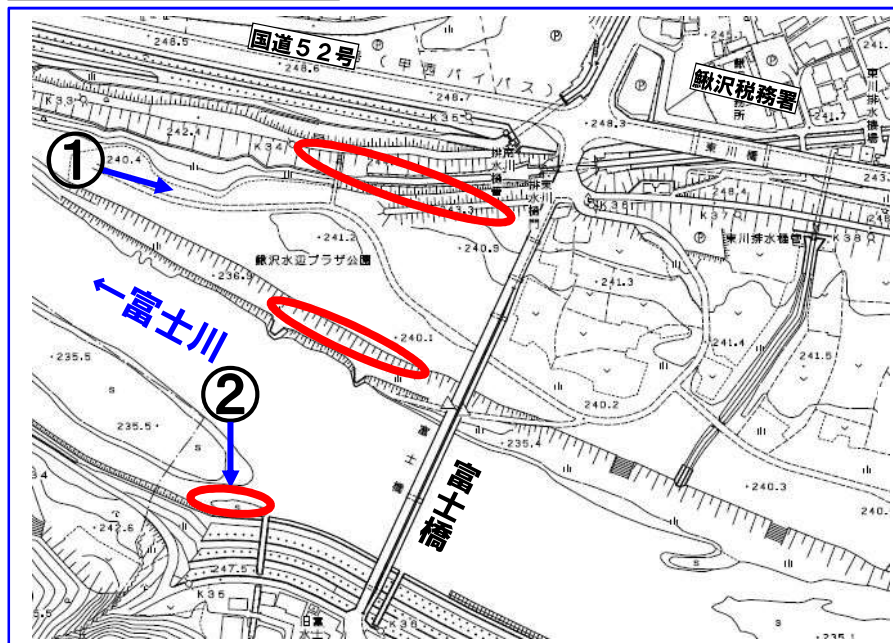
当該箇所を伐採する理由

- ①樹木が洪水時の流れの阻害となります。
- ②樹木により、河川の状況把握をする巡視及び流量観測の支障となります。
- ③樹木が倒れて流木になった場合、下流側の橋梁に引っかかったり、堤防に悪影響を及ぼす可能性があります。

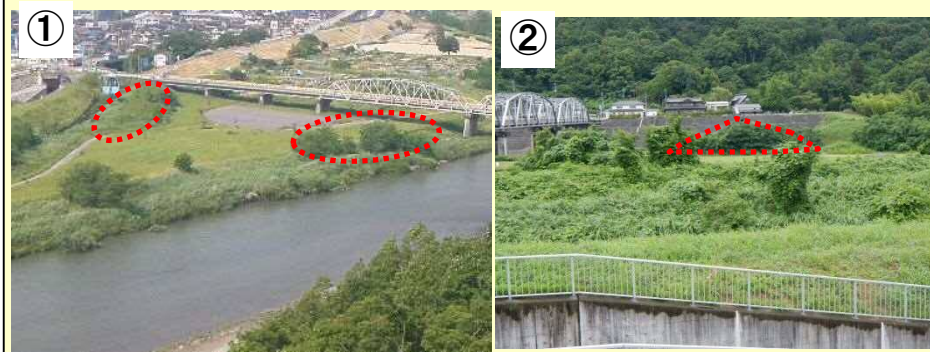
伐採内容

- ◎伐採範囲 富士川町鰍沢地先
富士橋下流
約100mの区間
(富士川左右岸河川敷)
- ◎伐採面積 約1,000m²
- ◎伐採樹種 ハリゾ₁等

伐採予定箇所



伐採予定箇所の状況



この情報はH28年7月現在の予定のため、現地の状況により、実際に伐採を行わなかったり、範囲を変更する場合があります。

中－2．富士川町鬼島地先

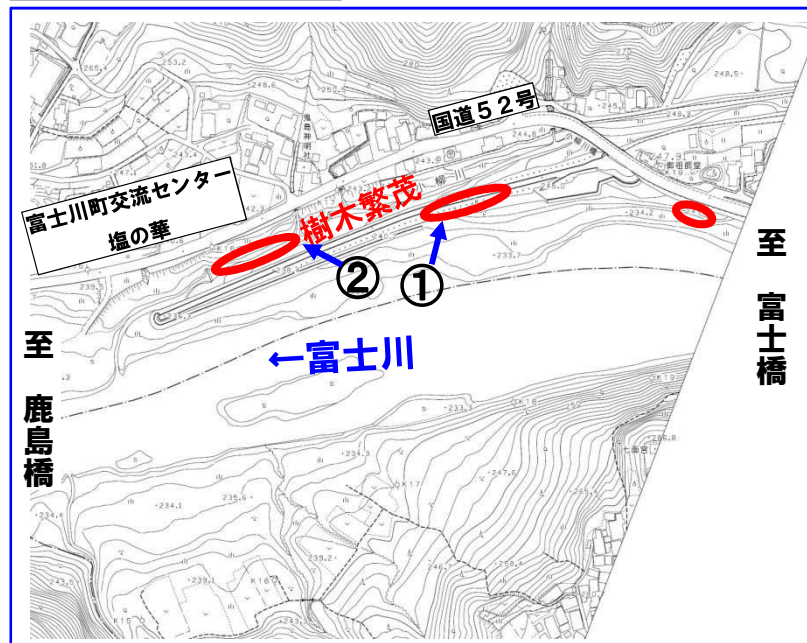
当該箇所を伐採する理由

- ①樹木が洪水時の流れの阻害となります。
- ②樹木により、河川の状態把握をする巡視の支障となります。
- ③樹木が倒れて流木になった場合、下流側の橋梁に引っかかったり、堤防に悪影響を及ぼす可能性があります。
- ④地元自治体等より伐採に関する要望があります。

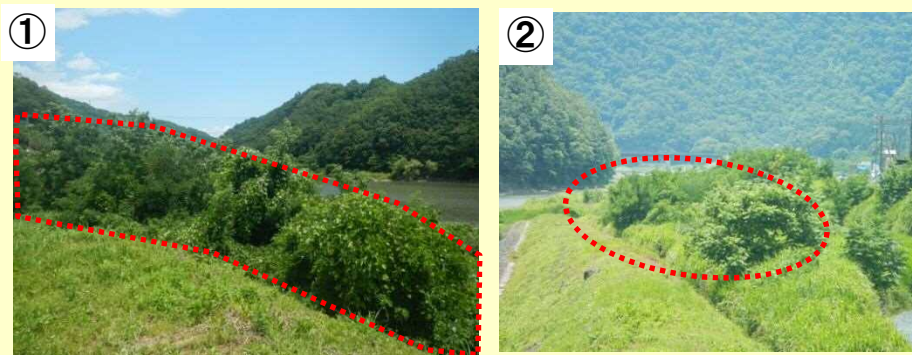
伐採内容

- ◎伐採範囲 富士川町鬼島地先
富士橋の下流約2kmから
約300mの区間
(富士川右岸河川敷)
- ◎伐採面積 約400m²
- ◎伐採樹種 ニセアカシア等

伐採予定箇所



伐採予定箇所の状況



この情報はH28年7月現在の予定のため、現地の状況により、実際に伐採を行わなかったり、範囲を変更する場合があります。

中－3．身延町下田原地先

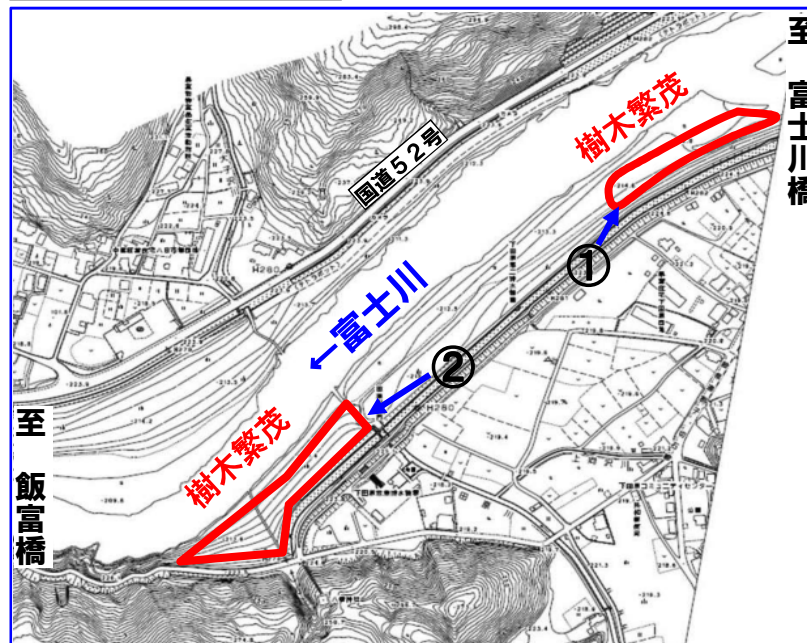
当該箇所を伐採する理由

- ①樹木が洪水時の流れの阻害となります。
- ②樹木により、河川の状況把握をする巡視の支障となります。
- ③樹木が倒れて流木になった場合、下流側の橋梁に引っかかったり、堤防に悪影響を及ぼす可能性があります。

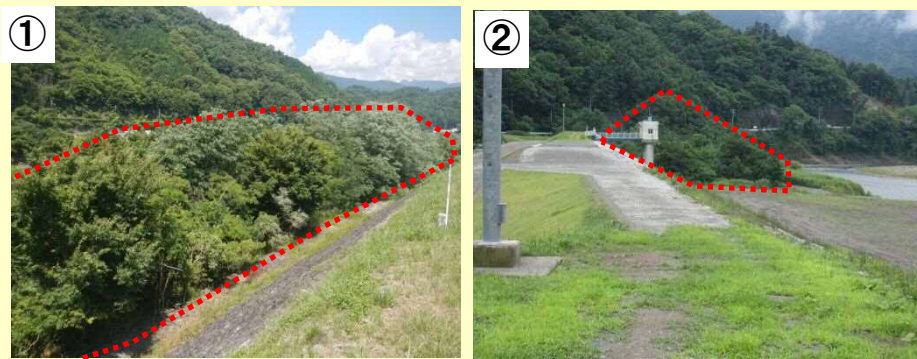
伐採内容

- ◎伐採範囲 身延町下田原地先
富士川橋の下流約400mから
約1,000mの区間
(富士川左岸河川敷)
- ◎伐採面積 約10,000m²
- ◎伐採樹種 ハリエンゾ₁等

伐採予定箇所



伐採予定箇所の状況



この情報はH28年7月現在の予定のため、現地の状況により、実際に伐採を行わなかったり、範囲を変更する場合があります。

中－4．身延町栗倉地先

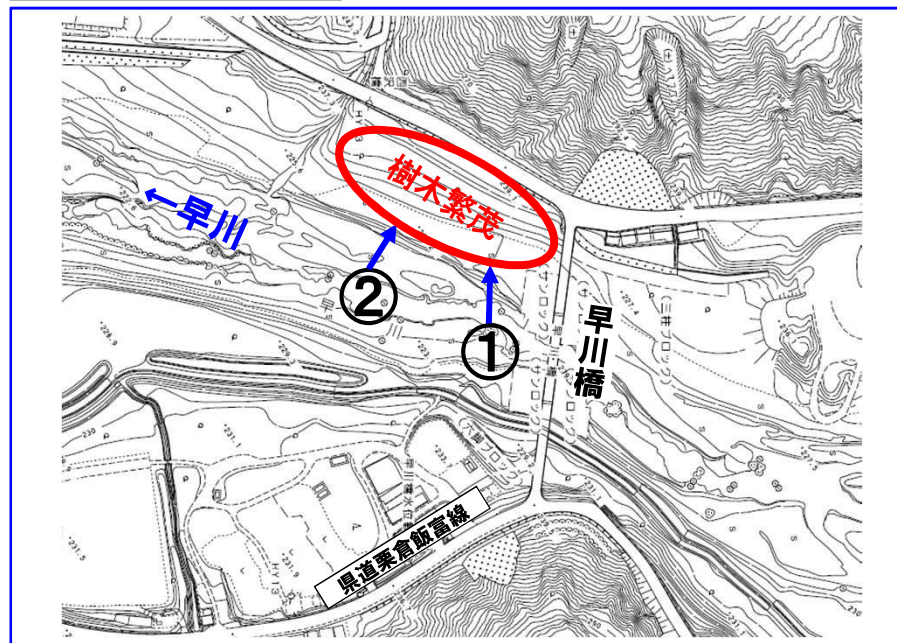
当該箇所を伐採する理由

- ①樹木が洪水時の流れの阻害となります。
- ②樹木により、河川の状況把握をする巡視及び流量観測の支障となります。
- ③樹木が倒れて流木になった場合、下流側の橋梁に引っかかったり、堤防に悪影響を及ぼす可能性があります。

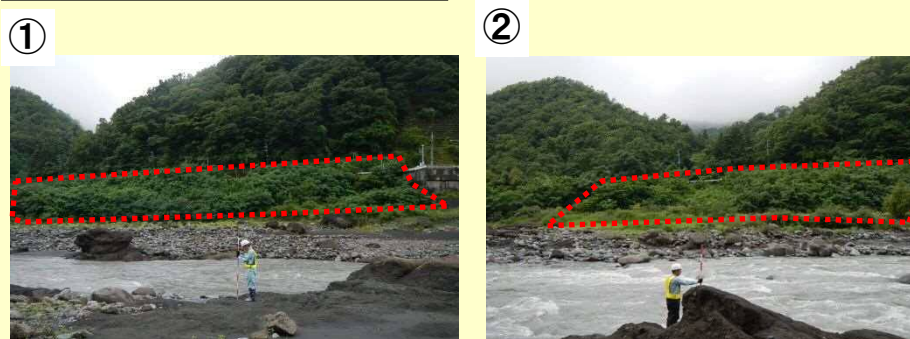
伐採内容

- ◎伐採範囲 身延町町栗倉地先
早川橋下流付近
約100mの区間
(早川右岸河川敷)
- ◎伐採面積 約1,000m²
- ◎伐採樹種 ハリエンヅ₁等

伐採予定箇所



伐採予定箇所の状況



この情報はH28年7月現在の予定のため、現地の状況により、実際に伐採を行わなかったり、範囲を変更する場合があります。

中－5．身延町大野地先

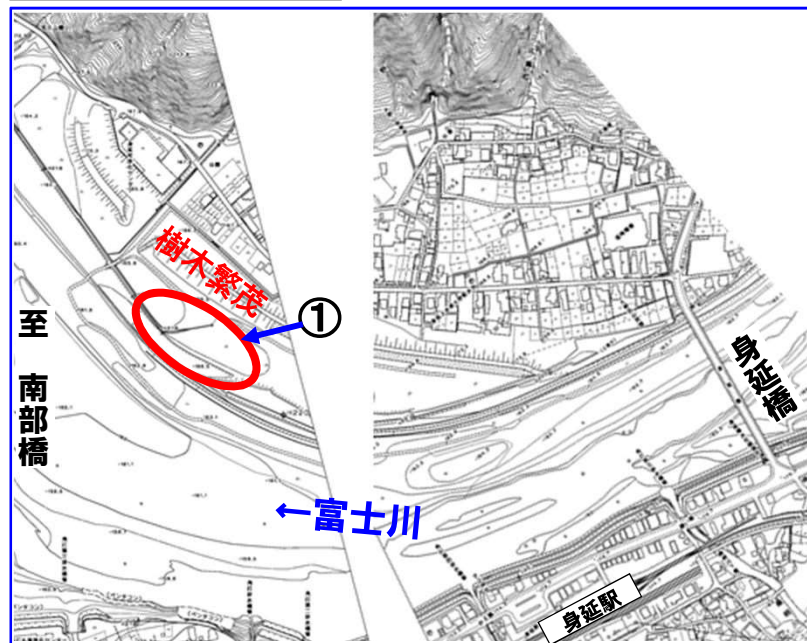
当該箇所を伐採する理由

- ①樹木が洪水時の流れの阻害となります。
- ②樹木により、河川の状態把握をする巡視の支障となります。
- ③樹木が倒れて流木になった場合、下流側の橋梁に引っかかったり、堤防に悪影響を及ぼす可能性があります。
- ④地元自治体等より伐採に関する要望があります。

伐採内容

- ◎伐採範囲 身延町大野地先
身延橋の下流約600mから
約100mの間
(富士川右岸河川敷)
- ◎伐採面積 約200m²
- ◎伐採樹種 ハリエンヅ₁等

伐採予定箇所



伐採予定箇所の状況



この情報はH28年7月現在の予定のため、現地の状況により、実際に伐採を行わなかったり、範囲を変更する場合があります。

中－6．身延町大野地先

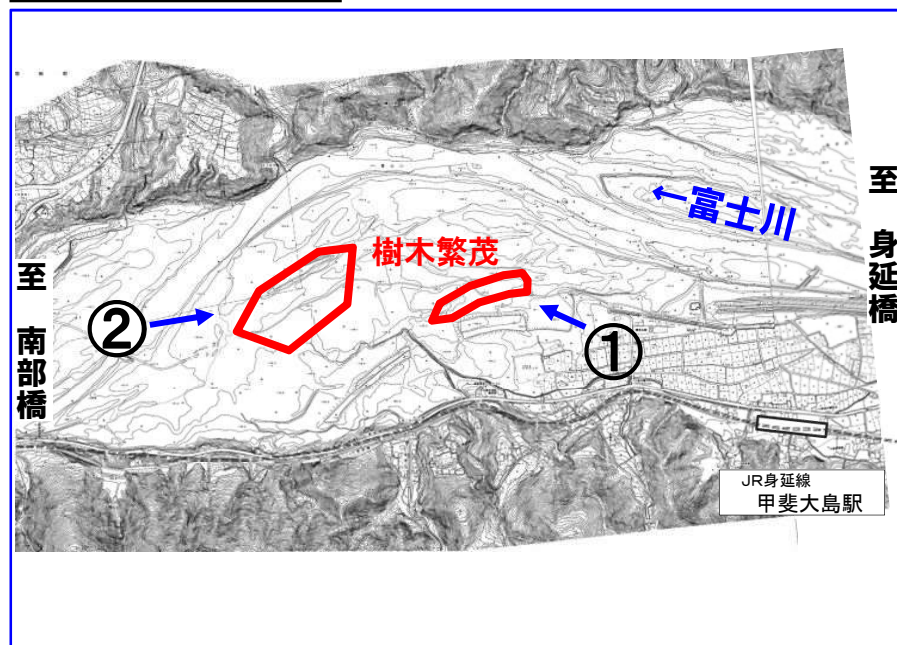
当該箇所を伐採する理由

- ①樹木が洪水時の流れの阻害となります。
- ②樹木により、河川の状況把握をする巡視の支障となります。
- ③樹木が倒れて流木になった場合、下流側の橋梁に引っかかったり、堤防に悪影響を及ぼす可能性があります。
- ④地元自治体等より伐採に関する要望があります。

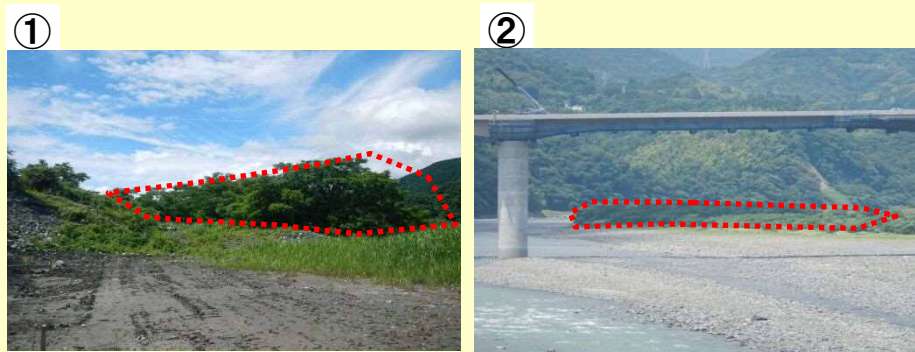
伐採内容

- ◎伐採範囲 身延町町大野地先
JR身延線 甲斐大島駅付近
約300mの区間
(富士川左岸河川敷)
- ◎伐採面積 約32,000m²
- ◎伐採樹種 ハリエンゾ₁等

伐採予定箇所



伐採予定箇所の状況



この情報はH28年7月現在の予定のため、現地の状況により、実際に伐採を行わなかったり、範囲を変更する場合があります。