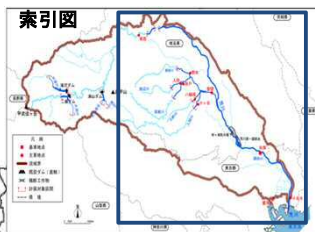
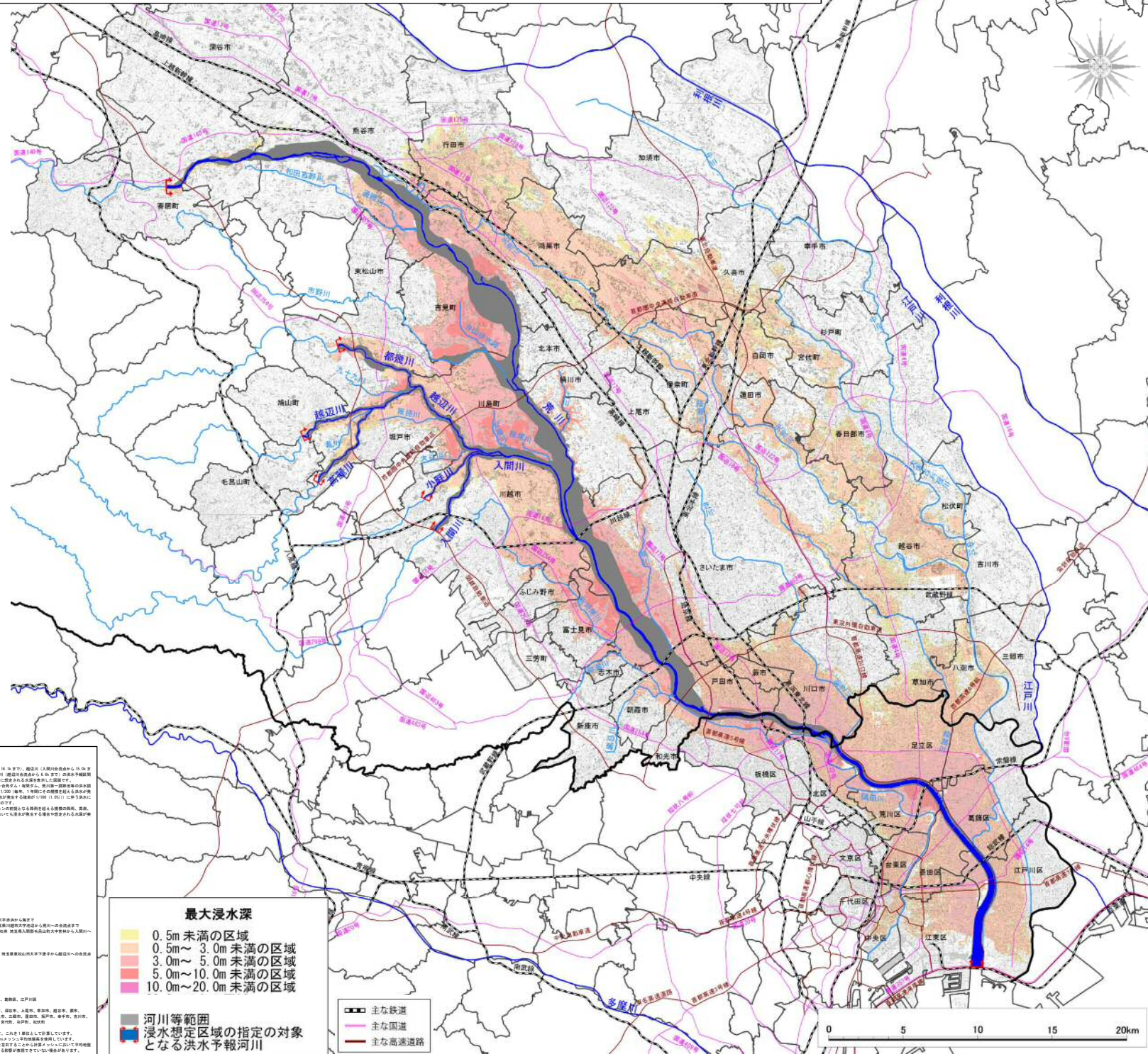


荒川水系荒川及び入間川流域 洪水浸水想定区域図 (計画規模)



(資料系別及び入間川流域洪水浸水想定区域図)

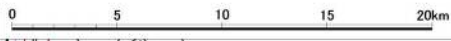
1. 図説
 - (1) この図は、荒川水系荒川(河川番号100)及び入間川(河川番号101)の洪水(想定規模)からなる洪水(計画規模)による洪水浸水想定区域を示すものである。この図は、国土交通省河川局(河川番号100)及び国土交通省河川局(河川番号101)が作成したものである。この図は、国土交通省河川局(河川番号100)及び国土交通省河川局(河川番号101)が作成したものである。この図は、国土交通省河川局(河川番号100)及び国土交通省河川局(河川番号101)が作成したものである。
 - (2) この図は、国土交通省河川局(河川番号100)及び国土交通省河川局(河川番号101)が作成したものである。この図は、国土交通省河川局(河川番号100)及び国土交通省河川局(河川番号101)が作成したものである。この図は、国土交通省河川局(河川番号100)及び国土交通省河川局(河川番号101)が作成したものである。
 - (3) この図は、国土交通省河川局(河川番号100)及び国土交通省河川局(河川番号101)が作成したものである。この図は、国土交通省河川局(河川番号100)及び国土交通省河川局(河川番号101)が作成したものである。この図は、国土交通省河川局(河川番号100)及び国土交通省河川局(河川番号101)が作成したものである。
2. 基本事項
 - (1) 作成年度: 国土交通省河川局(河川番号100)及び国土交通省河川局(河川番号101)が作成したものである。
 - (2) 作成場所: 国土交通省河川局(河川番号100)及び国土交通省河川局(河川番号101)が作成したものである。
 - (3) 作成目的: 国土交通省河川局(河川番号100)及び国土交通省河川局(河川番号101)が作成したものである。
 - (4) 図説の解説: 国土交通省河川局(河川番号100)及び国土交通省河川局(河川番号101)が作成したものである。
 - (5) 図説の補足: 国土交通省河川局(河川番号100)及び国土交通省河川局(河川番号101)が作成したものである。
 - (6) 図説の補足: 国土交通省河川局(河川番号100)及び国土交通省河川局(河川番号101)が作成したものである。
 - (7) 図説の補足: 国土交通省河川局(河川番号100)及び国土交通省河川局(河川番号101)が作成したものである。
 - (8) 図説の補足: 国土交通省河川局(河川番号100)及び国土交通省河川局(河川番号101)が作成したものである。

最大浸水深

0.5m 未満の区域
0.5m ~ 3.0m 未満の区域
3.0m ~ 5.0m 未満の区域
5.0m ~ 10.0m 未満の区域
10.0m ~ 20.0m 未満の区域

河川等範囲
浸水想定区域の指定の対象となる洪水予報河川

主な鉄道
 主な国道
 主な高速道路



※この地図は、富士地理院の委託を得て、同院発行の2万5千分の1地形図を複製したものである。(承認番号 平2情規、第1370号)