

現場視察資料

資料 1

第5回利根大堰周辺の
治水と環境検討会
H28.3.3

■予定： ①13:00 全体概要の説明・単管立入防止柵の設置状況、天端からの侵入状況の確認（10分）

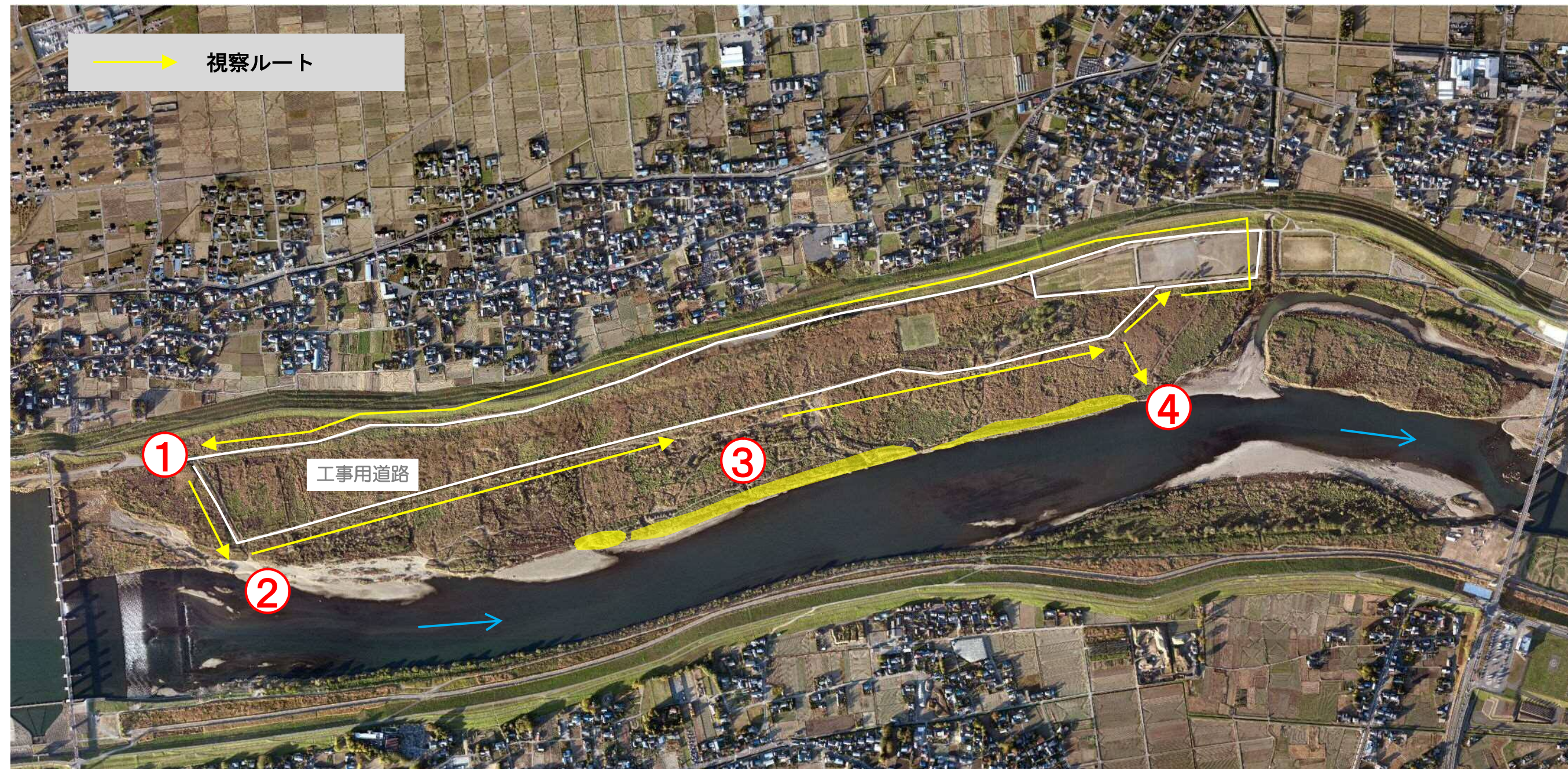
→②13:15 侵入防止盛土・砂礫河原の現況の確認／上流域の水路掘削について（15分）

→③13:30 たまり池・周辺オフロード侵入状況・岸辺のマウンドの確認（25分）

→④14:05 掘削水路・岸辺のマウンド（20分）の確認

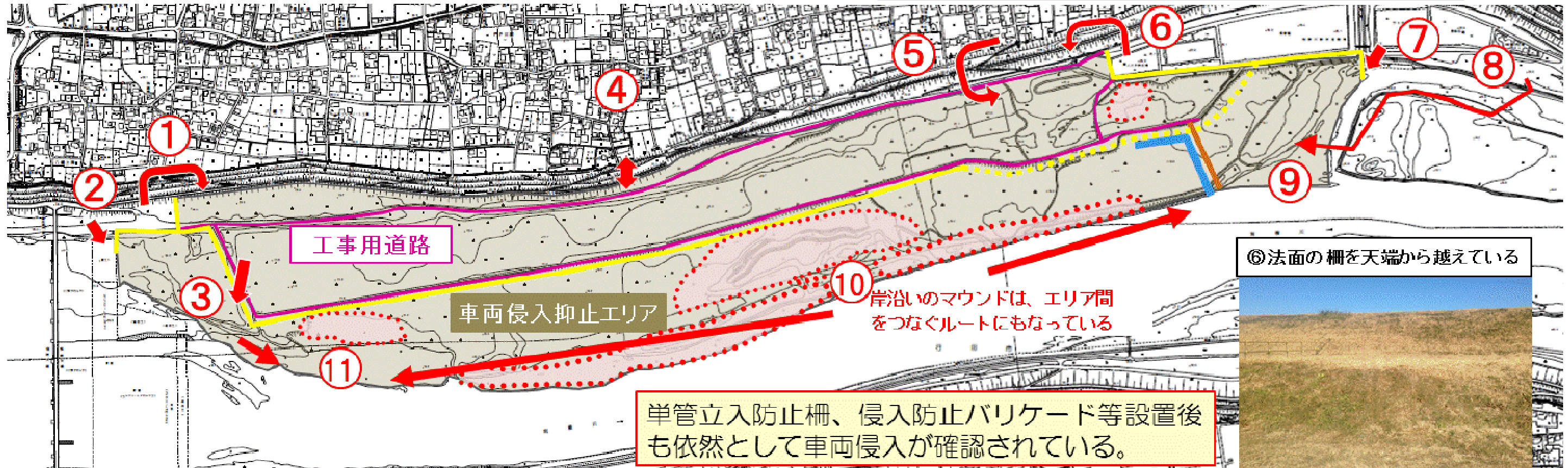
■目的： 水路掘削・その他侵入防止対策等、現場状況の共有／今後の対応策（マウンド（下流側）の掘削方法、その他対策等）について

■視察予定箇所・ルート：



参考① オフロード車等の侵入状況

➔ 侵入経路
—— 単管立入防止柵 (設置済)
- - - 単管立入防止柵 (設置予定)
⋯ 特に利用が集中しているエリア



⑥法面の柵を天端から越えている



⑩岸沿いのマウンドは、エリア間をつなぐルートにもなっている

単管立入防止柵、侵入防止バリケード等設置後も依然として車両侵入が確認されている。

①高水敷から天端に侵入	②既設の柵を越えて侵入	③工事用道路より侵入	④侵入(川面の状況)	⑤侵入(川裏坂路)
⑦グラウンド脇から侵入	⑧浅瀬から中洲に侵入	⑨洲から排水機場前の河原へ	⑩マウンドの走行状況	⑪砂州の状況

参考② 侵入防止対策の全体概要



②単管立入防止柵



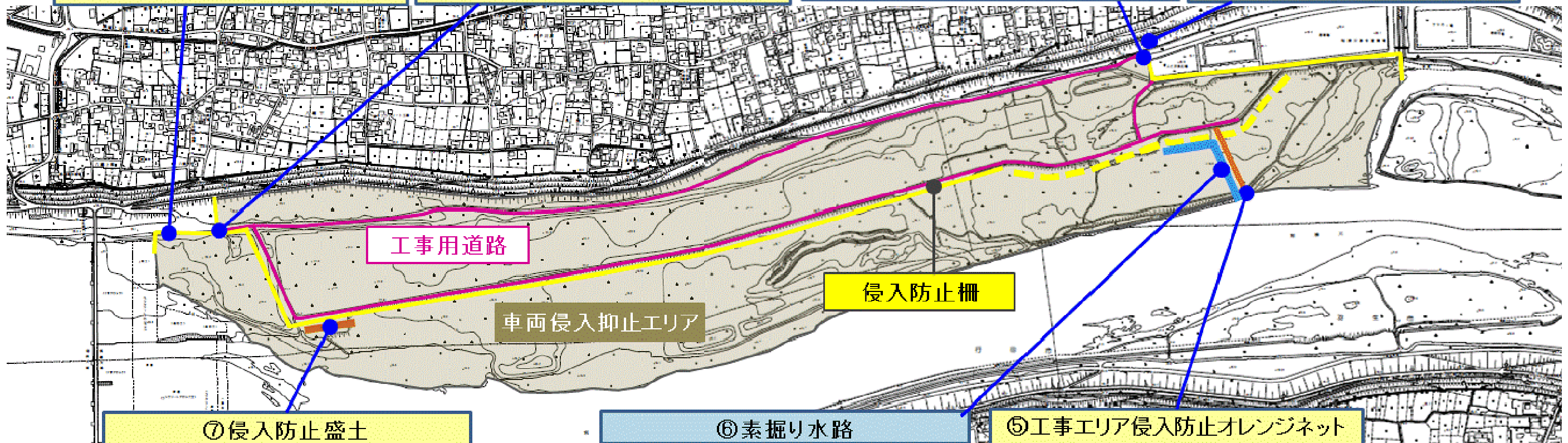
①車両進入防止バリケード



③車両進入防止バリケード



④単管立入防止柵



⑦侵入防止盛土



⑥素掘り水路



⑤工事エリア侵入防止オレンジネット

参考③ 上流側の水路掘削イメージ

