

中川 綾瀬川 だより

出張所便りは江戸川河川事務所のホームページ
(<http://www.ktr.mlit.go.jp/edogawa/index.html>)にも掲載しています。

国土交通省関東地方整備局
江戸川河川事務所
中川出張所発行
電話 048-962-2634
2016年1月7日 [第15号]

中川出張所管内における工事の紹介

OH26柿ノ木地区堤防整備工事

中川右岸28.2k~28.6k(草加市柿ノ木地先)において、築堤及び排水構造物などの整備を目的とした延長430mの工事を実施しております。

主な工事内容として、堤防や周辺の雨水を流すための側溝、階段や坂路などを造ります。堤防には江戸川右岸河川敷(三郷市早稲田一丁目)を掘削した土を改良して使います。

- 工期:平成27年8月19日~平成28年2月29日
- 受注者:(株)ケイワールド日清

斜め写真

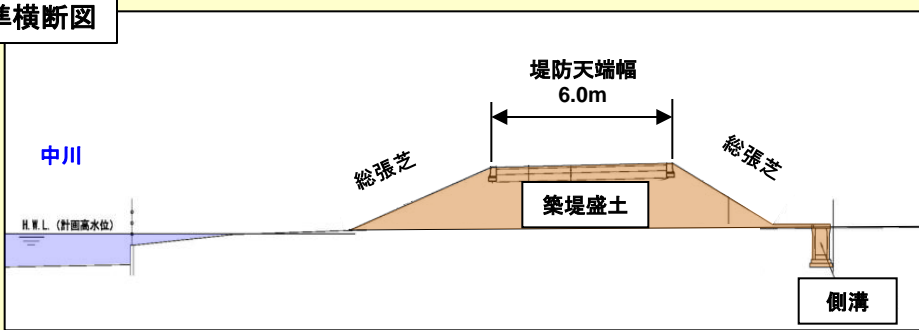


現地写真(H28.1.6撮影)



中川下流側から上流側に向けて撮影

標準横断面図

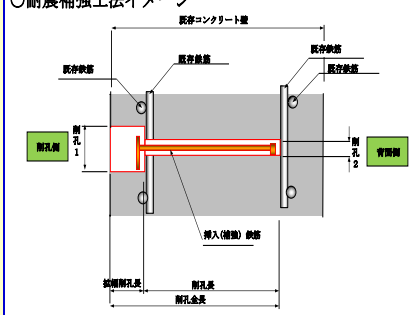


OH27八潮水門耐震対策工事

綾瀬川放水路の中川側にある八潮水門において、大規模地震が起きた際に損傷によってゲートの閉鎖ができなくなる可能性があることから、門柱及び堰柱の耐震化を図る工事を実施しております。

- 工期:平成27年10月15日~平成29年3月31日
- 受注者:荒木建設工業(株)

○耐震補強工法イメージ



八潮水門

OH27江戸川管内ゲート設備改良工事

綾瀬川右岸14.1k(草加市神明二丁目地先)にある神明排水樋管において、ゲートの開閉装置を自重降下機能を付加したものに改造すると共に機側操作盤及び配線配管を更新する工事を実施しております。

また、利根運河にある諏訪下排水樋管においてもゲートの開閉装置の更新を行います。

●工期:平成27年8月26日～平成28年3月11日

●受注者:飯田鉄工(株)



神明排水樋管

平成27年度工事状況について



番号	工事名	工期		請負会社	工事内容
		自	至		
①	H27中川河川維持工事	H27.4.1	H28.3.31	内田緑化興業(株)	堤防除草、維持修繕工事 堤防の維持管理をします
②	H26柿ノ木地区堤防整備工事	H27.8.19	H28.2.29	(株)ケイワールド日清	河川土工、付帯道路工、排水構築物工 中川の堤防や道路、側溝などを造ります 八潮水門の耐震補強をします。
③	H27八潮水門耐震対策工事	H27.10.15	H29.3.31	荒木建設工業(株)	
④	H27江戸川管内ゲート設備工事	H27.8.26	H28.3.11	飯田鉄工(株)	神明排水樋管の開閉装置の機能付加、 諏訪下排水樋管の開閉装置の更新

あとがき

昨年の9月に起きた関東・東北豪雨では、中川・綾瀬川において堤防の破堤や越水などはありませんでしたが、支川においては溢水や内水はん濫が起きております。国土交通省では堤防や河川施設の整備を進めておりますが、関係自治体と更なる連携を図り、迅速な対応や情報共有を行っていきたく考えております。

なお、今回ご紹介いたしました工事につきましては、近隣の皆様や河川を利用される方々に多大なるご迷惑をおかけいたしますが、ご理解ご協力いただきますようお願いいたします。

【中川綾瀬川だより】編集長 田村 寿昭

江戸川河川事務所のページ(江戸川、中川、綾瀬川に関する総合的なサイトです。)

HPアドレス : <http://www.ktr.mlit.go.jp/edogawa/index.html>

川の防災情報(川の水位や、降雨の状況などがわかる防災用のページです。)

HPアドレス : <http://www.river.go.jp/>