

平成27年9月関東・東北豪雨災害派遣



平成27年9月関東・東北豪雨災害に、全国の地方整備局から、延べ約1900人・日のTEC-FORCEと災害対策用機械等を派遣

- 派遣期間
 ・H27.9.10～H27.10.2
- 災害対策用機械を 関東技術事務所より
 - ・排水ポンプ車 5台
 - ・照明車 5台
 - ・対策本部車 2台
 - ・待機支援車 1台
- TEC-FORCEを関東技術事務所より延べ58人・日派遣
- 派遣 業務委託・協定会社
 (関東技術事務所依頼分)
 ムサシ興発(株)、(株)NIPPO千葉統括事業所、
 (株)熊谷組首都圏支店、日本自動機工 (株)

浸水地域を
 排水ポンプ車
 で排水

決壊箇所周辺で排水作業を行い
 行方不明者捜索を支援

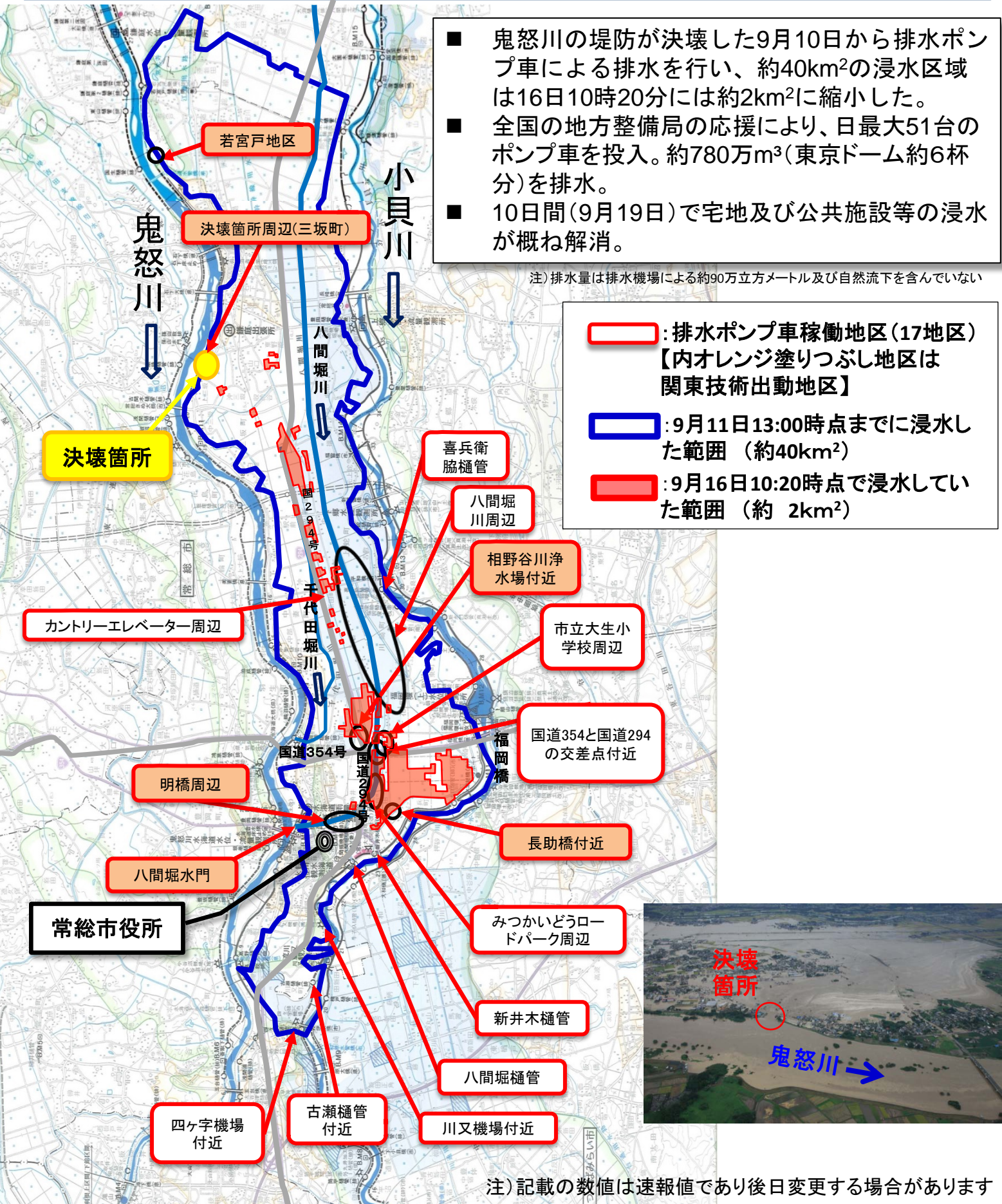


照明車を使って夜間作業を支援



大型土のう作成作業

平成27年9月関東・東北豪雨災害派遣



- 鬼怒川の堤防が決壊した9月10日から排水ポンプ車による排水を行い、約40km²の浸水区域は16日10時20分には約2km²に縮小した。
- 全国の地方整備局の応援により、日最大51台のポンプ車を投入。約780万m³(東京ドーム約6杯分)を排水。
- 10日間(9月19日)で宅地及び公共施設等の浸水が概ね解消。

注)排水量は排水機場による約90万立方メートル及び自然流下を含んでいない

- : 排水ポンプ車稼働地区(17地区)
 【内オレンジ塗りつぶし地区は関東技術出動地区】
- : 9月11日13:00時点までに浸水した範囲 (約40km²)
- : 9月16日10:20時点で浸水していた範囲 (約 2km²)



注)記載の数値は速報値であり後日変更する場合があります

平成27年9月関東・東北豪雨災害派遣

排水ポンプ車による各地での排水状況①



決壊箇所周辺①



決壊箇所周辺②



相野谷排水機場付近①



相野谷排水機場付近②



八間堀水門付近①



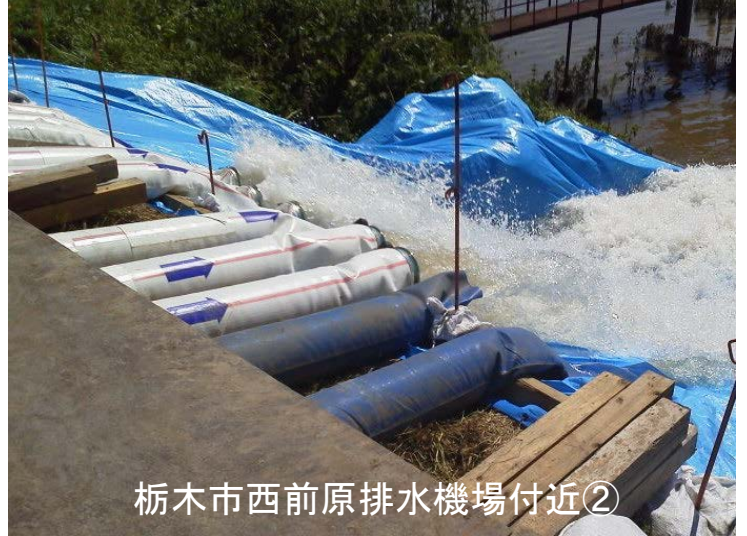
八間堀水門付近②

平成27年9月関東・東北豪雨災害派遣

排水ポンプ車による各地での排水状況②



栃木市西前原排水機場付近①



栃木市西前原排水機場付近②



長助橋付近①

対策本部車を活用



対策本部車を現地対策本部の打合せスペースとして活用した

関東技術事務所を他の地方整備局の中継基地として活用



関東技術事務所が他の整備局の災害対策用機械の中継基地として活用された



他の地方整備局の災害対策用機械