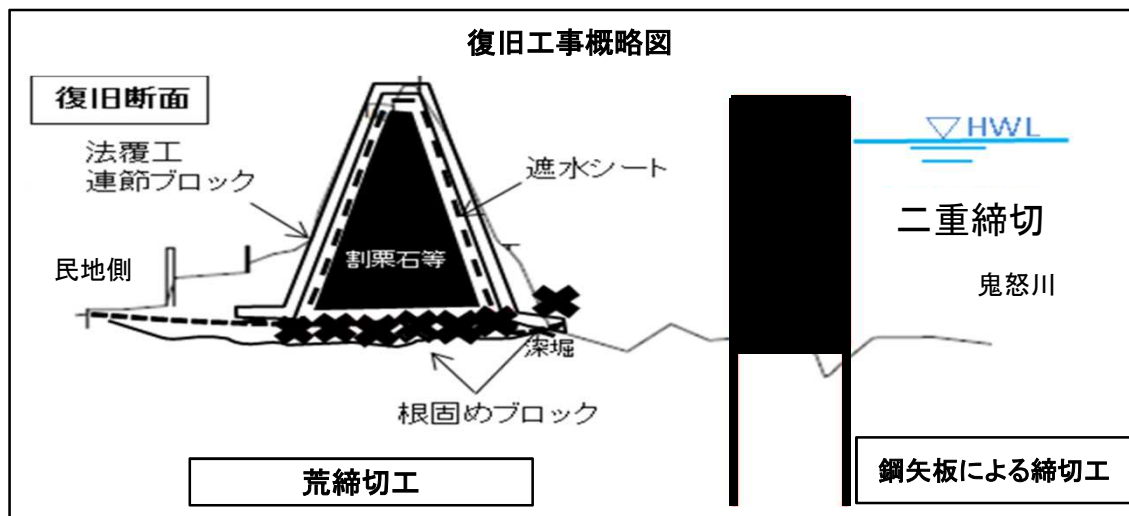
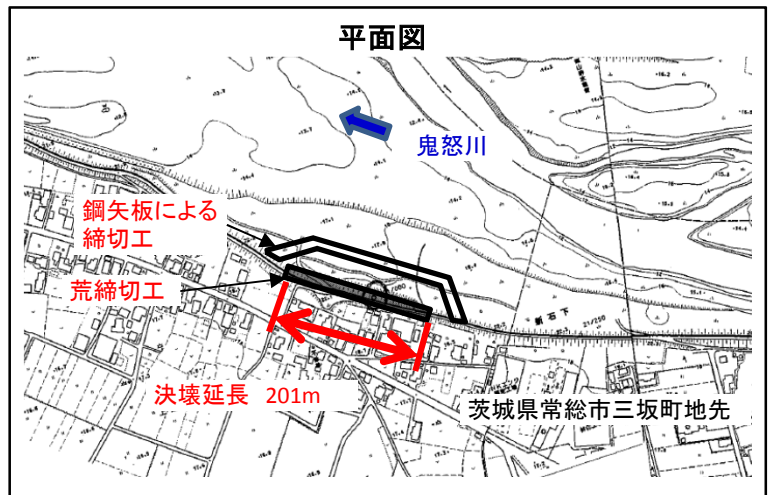


<工事内容>

■決壊した堤防を応急復旧するため、決壊口を締め切り、補強することを目的として、次の工事を行う。

- ① 根固めブロックや割栗石等を投入
- ② 遮水シートと法覆工による護岸工
- ③ 鋼矢板による締切工



<応急復旧工事状況・経過>

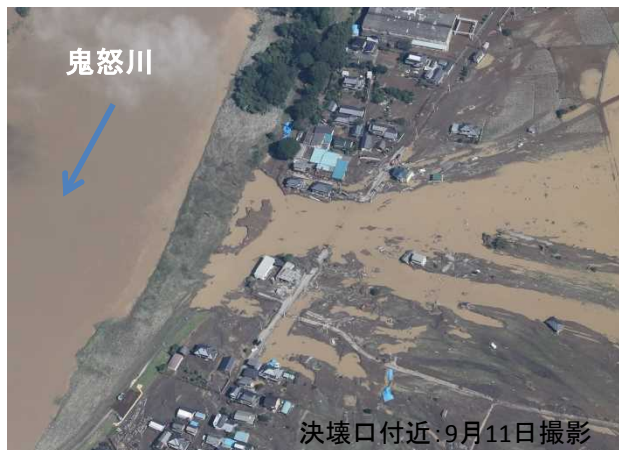
- ・決壊した堤防について、9月10日より24時間体制で応急復旧工事を実施。
- ・9月10日22時頃より、作業ヤード造成等の準備工に着手。
- ・9月11日22時頃より、根固めブロック等を投入。
- ・9月16日5時頃に、仮堤防（盛土）の設置が終わる。
- ・9月18日15時頃より、鋼矢板による締切工に着手。
- ・9月19日23時頃に、荒締切工が終了。
- ・9月24日20時45分頃に、締切工の設置が終わり、すべての応急復旧工事を終了。

■ 応急復旧工事の進捗率（9月25日15時時点）

- 待避所・作業ヤード造成・・・終了（9月10日着手～9月11日完了）
- 荒締切工・・・終了（9月11日着手～9月19日完了）
- 鋼矢板による締切工・・・終了（9月18日着手～9月24日完了）

応急復旧工事の進捗状況②

<決壊後>



<工事着手5日後>



<工事進捗状況>

作業ヤード造成着手



上流から下流 (9月11日15:00頃撮影)

仮堤防(盛土)着手



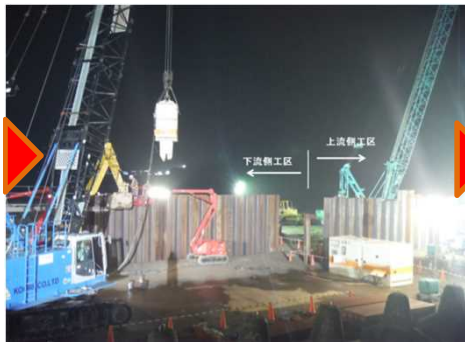
決壊口下流部 (9月13日6:00頃撮影)

仮堤防(盛土)完成



川裏から上流 (9月16日6:00頃撮影)

鋼矢板による締切工着手



川裏から川表 (9月19日0:00頃撮影)

荒締切工完成



上流から下流 (9月20日10:00頃撮影)

応急復旧工事終了



上流から下流 (9月25日8:00頃撮影)

<9月24日撮影>



平成27年9月関東・東北豪雨による出水状況報告

平成27年9月25日15:00現在

※これは速報値であり、数値等は今後変わることがあります。

 浸水被害の状況
 (直轄管理)

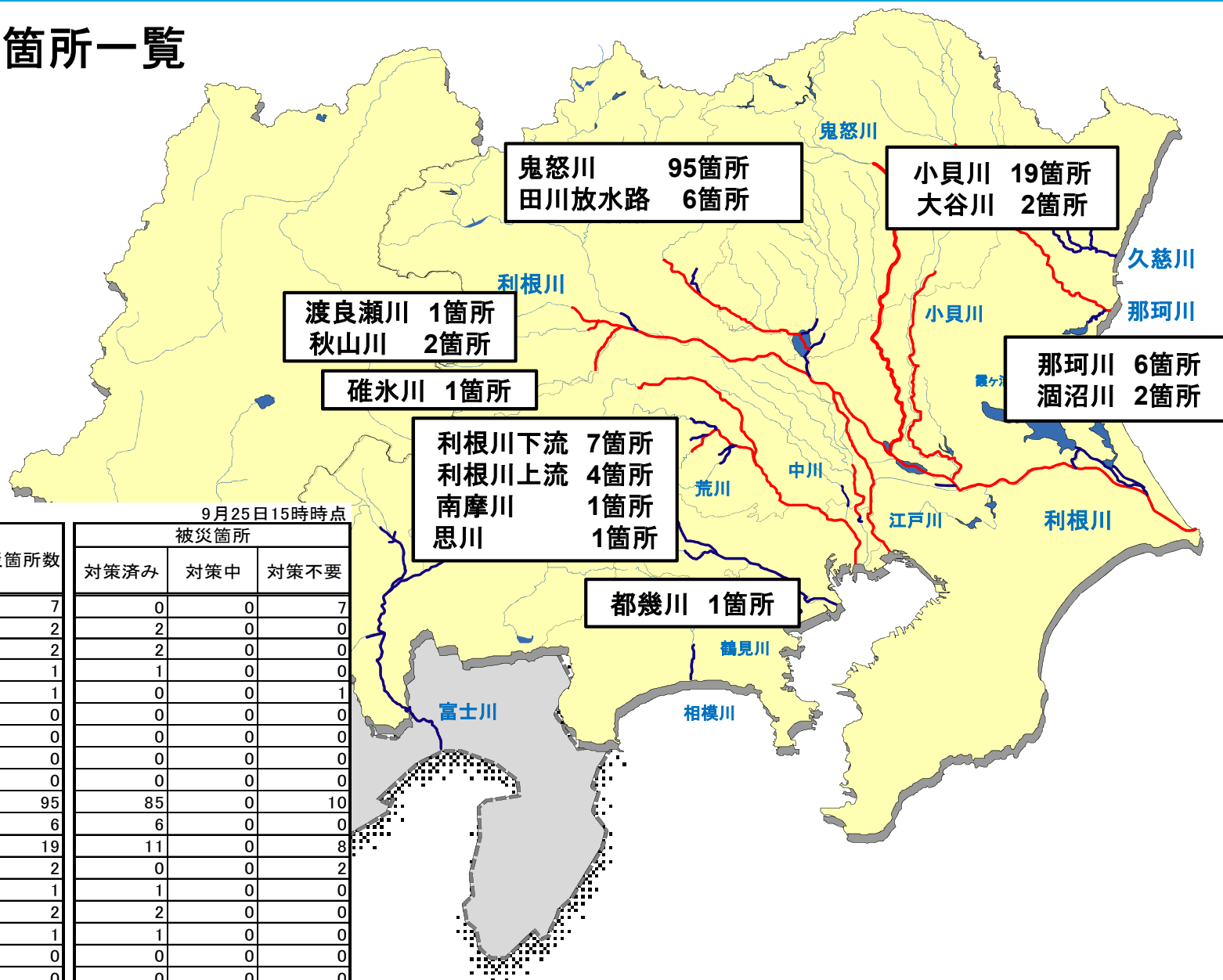
9月25日15時時点

| 事務所 | 河川名 | | 被災箇所数 | 被災箇所 | | |
|-------|-------|---------|-------|------|-----|------|
| | | | | 対策済み | 対策中 | 対策不要 |
| 利根川下流 | 利根川 | 利根川(下流) | 7 | 0 | 0 | 7 |
| | 利根川 | 利根川(上流) | 2 | 2 | 0 | 0 |
| 利根川上流 | | 渡良瀬川 | 2 | 2 | 0 | 0 |
| | | 南摩川 | 1 | 1 | 0 | 0 |
| | | 思川 | 1 | 0 | 0 | 1 |
| 霞ヶ浦 | 常陸利根川 | 霞ヶ浦 | 0 | 0 | 0 | 0 |
| 江戸川 | 江戸川 | | 0 | 0 | 0 | 0 |
| | 中川 | | 0 | 0 | 0 | 0 |
| | 綾瀬川 | | 0 | 0 | 0 | 0 |
| 下館河川 | 鬼怒川 | 鬼怒川 | 95 | 85 | 0 | 10 |
| | | 田川放水路 | 6 | 6 | 0 | 0 |
| | 小貝川 | 小貝川 | 19 | 11 | 0 | 8 |
| | | 大谷川 | 2 | 0 | 0 | 2 |
| 渡良瀬川 | 渡良瀬川 | 渡良瀬川 | 1 | 1 | 0 | 0 |
| | | 秋山川 | 2 | 2 | 0 | 0 |
| 荒川上流 | 荒川上流 | 都幾川 | 1 | 1 | 0 | 0 |
| 荒川下流 | 荒川下流 | | 0 | 0 | 0 | 0 |
| 京浜 | 多摩川 | | 0 | 0 | 0 | 0 |
| | 鶴見川 | | 0 | 0 | 0 | 0 |
| | 相模川 | | 0 | 0 | 0 | 0 |
| 高崎河川 | 烏川 | 碓氷川 | 1 | 1 | 0 | 0 |
| 常陸 | 那珂川 | 那珂川 | 6 | 2 | 4 | 0 |
| | | 涸沼川 | 2 | 0 | 2 | 0 |
| | 久慈川 | | 0 | 0 | 0 | 0 |
| 合計 | | | 148 | 114 | 6 | 28 |

(都県管理)

| 県名 | 水系名 | 被災箇所数 | | | | |
|-----|------|-------|----|----|----|----------|
| | | 溢水 | 越水 | 決壊 | 漏水 | 法崩れ・護岸崩落 |
| 茨城県 | 利根川 | 0 | 29 | 8 | 3 | 93 |
| | 那珂川 | 0 | 5 | 0 | 1 | 27 |
| 栃木県 | 那珂川 | 0 | 0 | 3 | 0 | 1 |
| | 利根川 | 8 | 1 | 1 | 0 | 7 |
| 埼玉県 | 利根川 | 4 | 0 | 0 | 0 | 3 |
| | 荒川 | 6 | 0 | 0 | 0 | 1 |
| 千葉県 | 村田川 | 0 | 0 | 0 | 0 | 1 |
| | 平久里川 | 0 | 0 | 0 | 0 | 1 |
| 山梨県 | 富士川 | 0 | 0 | 0 | 0 | 3 |
| 合計 | | 18 | 35 | 12 | 4 | 137 |

河川管理施設 被害箇所一覧



9月25日15時時点

| 事務所 | 河川名 | | 被災箇所数 | 被災箇所 | | |
|-------|-------|---------|-------|------|-----|------|
| | | | | 対策済み | 対策中 | 対策不要 |
| 利根川下流 | 利根川 | 利根川(下流) | 7 | 0 | 0 | 7 |
| | 利根川 | 利根川(上流) | 2 | 2 | 0 | 0 |
| 利根川上流 | | 渡良瀬川 | 2 | 2 | 0 | 0 |
| | | 南摩川 | 1 | 1 | 0 | 0 |
| | | 思川 | 1 | 0 | 0 | 1 |
| 霞ヶ浦 | 常陸利根川 | 霞ヶ浦 | 0 | 0 | 0 | 0 |
| 江戸川 | 江戸川 | | 0 | 0 | 0 | 0 |
| | 中川 | | 0 | 0 | 0 | 0 |
| | 綾瀬川 | | 0 | 0 | 0 | 0 |
| 下館河川 | 鬼怒川 | 鬼怒川 | 95 | 85 | 0 | 10 |
| | | 田川放水路 | 6 | 6 | 0 | 0 |
| | 小貝川 | 小貝川 | 19 | 11 | 0 | 8 |
| 渡良瀬川 | | 大谷川 | 2 | 0 | 0 | 2 |
| | 渡良瀬川 | 渡良瀬川 | 1 | 1 | 0 | 0 |
| | | 秋山川 | 2 | 2 | 0 | 0 |
| 荒川上流 | 荒川上流 | 都幾川 | 1 | 1 | 0 | 0 |
| 荒川下流 | 荒川下流 | | 0 | 0 | 0 | 0 |
| 京浜 | 多摩川 | | 0 | 0 | 0 | 0 |
| | 鶴見川 | | 0 | 0 | 0 | 0 |
| | 相模川 | | 0 | 0 | 0 | 0 |
| 高崎河川 | 烏川 | 碓氷川 | 1 | 1 | 0 | 0 |
| 常陸 | 那珂川 | 那珂川 | 6 | 2 | 4 | 0 |
| | | 濁沼川 | 2 | 0 | 2 | 0 |
| | 久慈川 | | 0 | 0 | 0 | 0 |
| 合計 | | | 148 | 114 | 6 | 28 |

被災箇所応急対策状況(1)

鬼怒川応急対策状況



被災箇所応急対策状況(2)

小貝川応急対策状況



渡良瀬川応急対策状況



秋山川応急対策状況



南摩川応急対策状況

