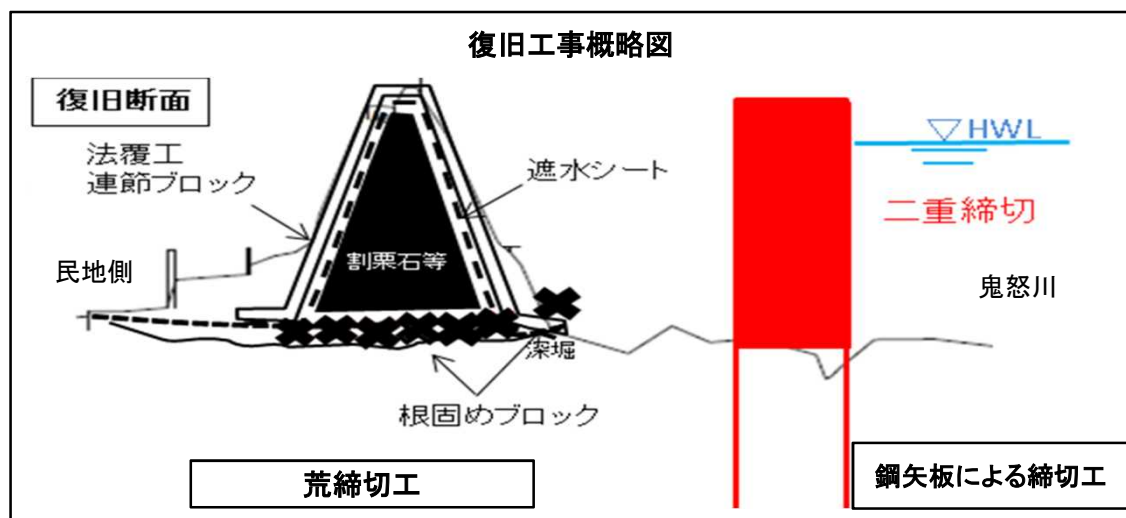
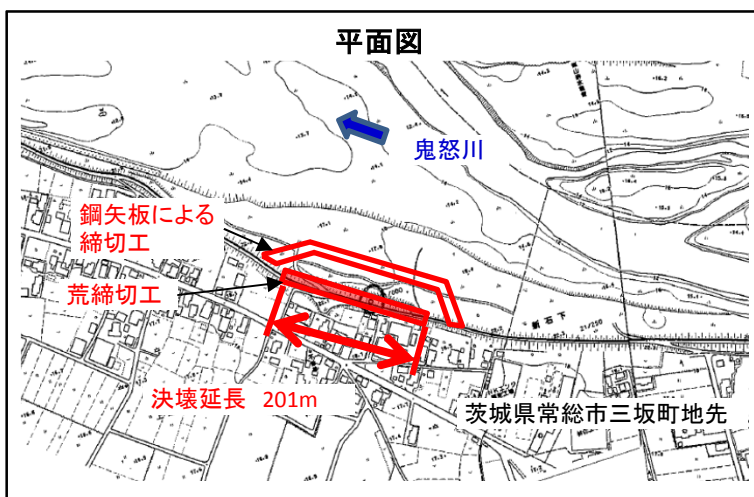


## <工事内容>

■決壊した堤防を応急復旧するため、決壊口を締め切り、補強することを目的として、次の工事を行う。

- ① 根固めブロックや割栗石等を投入
- ② 遮水シートと法覆工による護岸工
- ③ 鋼矢板による締め切り



## <応急復旧工事状況・経過>

- ・決壊した堤防について、9月10日より24時間体制で応急復旧工事を実施。
- ・9月10日22時頃より、作業ヤード造成等の準備工に着手。
- ・9月11日22時頃より、根固めブロック等を投入。
- ・9月16日5時頃に、仮堤防（盛土）が終了。
- ・9月18日15時頃より、鋼矢板による締め切り工に着手。
- ・9月19日23時頃に、荒締め切り工が終了。
- ・現在、鋼矢板による補強工事を進めており、本日21時頃応急復旧工事が終わる見込み。

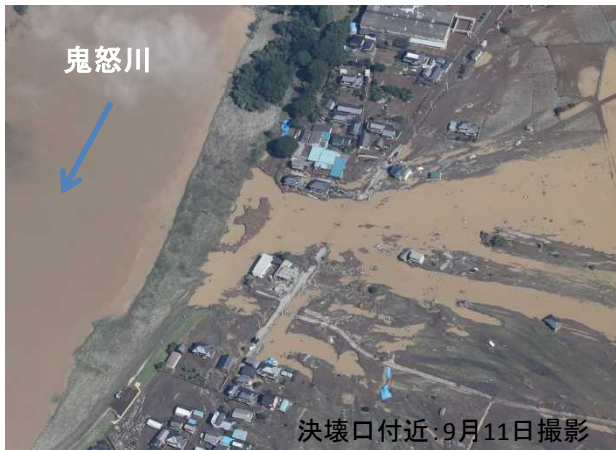
■ 応急復旧工事の進捗率（9月24日15時時点）

- 待避所・作業ヤード造成・・・終了（9月10日着手～9月11日終了）
- 荒締め切り工・・・終了（9月11日着手～9月19日終了）
- 鋼矢板による締め切り工・・・96.3%（9月18日着手）



# 応急復旧工事の進捗状況②

## <決壊後>



## <工事着手5日後>



## <工事進捗状況>

作業ヤード造成着手



上流から下流 (9月11日15:00頃撮影)

仮堤防(盛土)着手



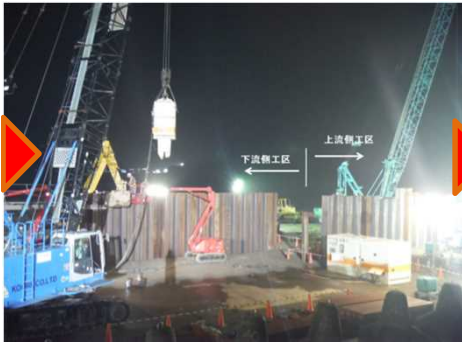
決壊口下流部 (9月13日6:00頃撮影)

仮堤防(盛土)終了



川裏から上流 (9月16日6:00頃撮影)

鋼矢板による締切工着手



川裏から川表 (9月19日0:00頃撮影)

荒締切工終了



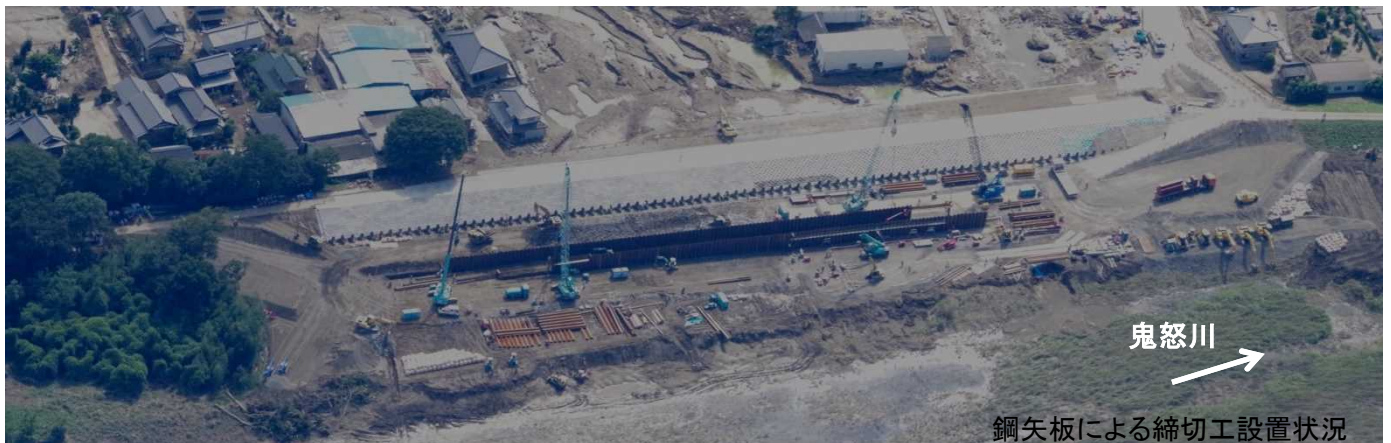
上流から下流 (9月20日10:00頃撮影)

二重締切中詰め盛土施工中



上流から下流 (9月24日14:30頃撮影)

## <9月20日撮影>



## 平成27年9月関東・東北豪雨による出水状況報告

平成27年9月24日15:00現在

※これは速報値であり、数値等は今後変わることがあります。

 浸水被害の状況  
 (直轄管理)

9月24日15時時点

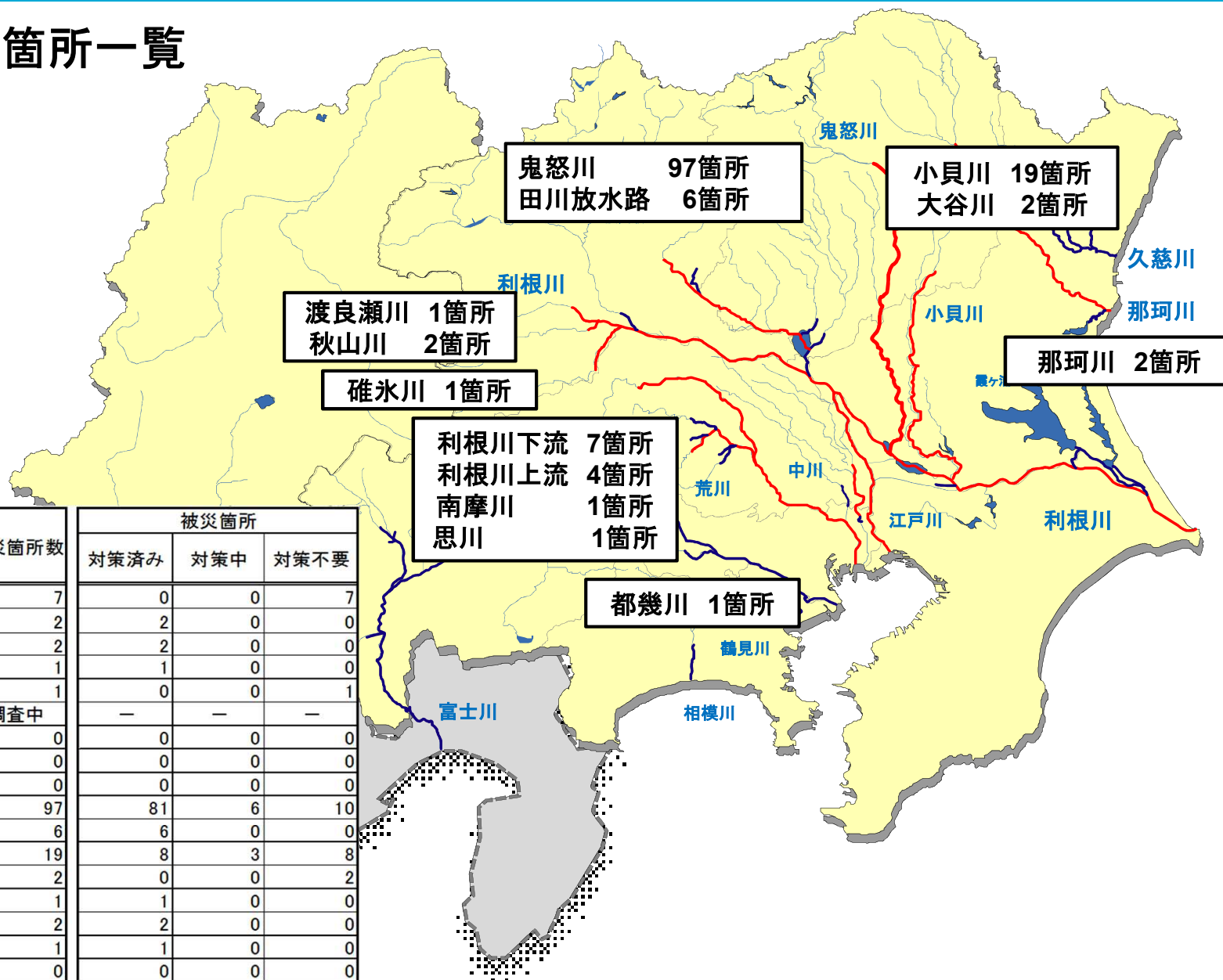
事務所	河川名		被災箇所数	被災箇所		
				対策済み	対策中	対策不要
利根川下流	利根川	利根川(下流)	7	0	0	7
利根川上流	利根川	利根川(上流)	2	2	0	0
		渡良瀬川	2	2	0	0
		南摩川	1	1	0	0
		思川	1	0	0	1
霞ヶ浦	常陸利根川	霞ヶ浦	調査中	—	—	—
江戸川	江戸川		0	0	0	0
	中川		0	0	0	0
	綾瀬川		0	0	0	0
下館河川	鬼怒川	鬼怒川	97	81	6	10
		田川放水路	6	6	0	0
	小貝川	小貝川	19	8	3	8
		大谷川	2	0	0	2
渡良瀬川	渡良瀬川	渡良瀬川	1	1	0	0
		秋山川	2	2	0	0
荒川上流	荒川上流	都幾川	1	1	0	0
荒川下流	荒川下流		0	0	0	0
京浜	多摩川		0	0	0	0
	鶴見川		0	0	0	0
	相模川		0	0	0	0
高崎河川	烏川	碓氷川	1	1	0	0
常陸	那珂川		2	2	0	0
	久慈川		0	0	0	0
合計			144	107	9	28

## (都県管理)

県名	水系名	被災箇所数				
		溢水	越水	決壊	漏水	法崩れ・護岸崩落
茨城県	利根川	0	30	8	3	93
	那珂川	0	5	0	1	27
栃木県	那珂川	0	0	3	0	1
	利根川	8	1	1	0	7
埼玉県	利根川	4	0	0	0	3
	荒川	6	0	0	0	1
千葉県	村田川	0	0	0	0	1
	平久里川	0	0	0	0	1
山梨県	富士川	0	0	0	0	3
合計		18	36	12	4	137



# 河川管理施設 被害箇所一覧



事務所	河川名		被災箇所数	被災箇所		
				対策済み	対策中	対策不要
利根川下流	利根川	利根川(下流)	7	0	0	7
	利根川	利根川(上流)	2	2	0	0
利根川上流		渡良瀬川	2	2	0	0
		南摩川	1	1	0	0
		思川	1	0	0	1
霞ヶ浦	常陸利根川	霞ヶ浦	調査中	—	—	—
江戸川	江戸川		0	0	0	0
	中川		0	0	0	0
	綾瀬川		0	0	0	0
下館河川	鬼怒川	鬼怒川	97	81	6	10
		田川放水路	6	6	0	0
	小貝川	小貝川	19	8	3	8
		大谷川	2	0	0	2
渡良瀬川	渡良瀬川	渡良瀬川	1	1	0	0
		秋山川	2	2	0	0
荒川上流	荒川上流	都幾川	1	1	0	0
荒川下流	荒川下流		0	0	0	0
京浜		多摩川	0	0	0	0
		鶴見川	0	0	0	0
		相模川	0	0	0	0
高崎河川	烏川	碓氷川	1	1	0	0
常陸		那珂川	2	2	0	0
		久慈川	0	0	0	0
合計			144	107	9	28

# 被災箇所応急対策状況(1)

## 鬼怒川応急対策状況





# 被災箇所応急対策状況(2)

## 小貝川応急対策状況



## 渡良瀬川応急対策状況



## 秋山川応急対策状況



## 南摩川応急対策状況

