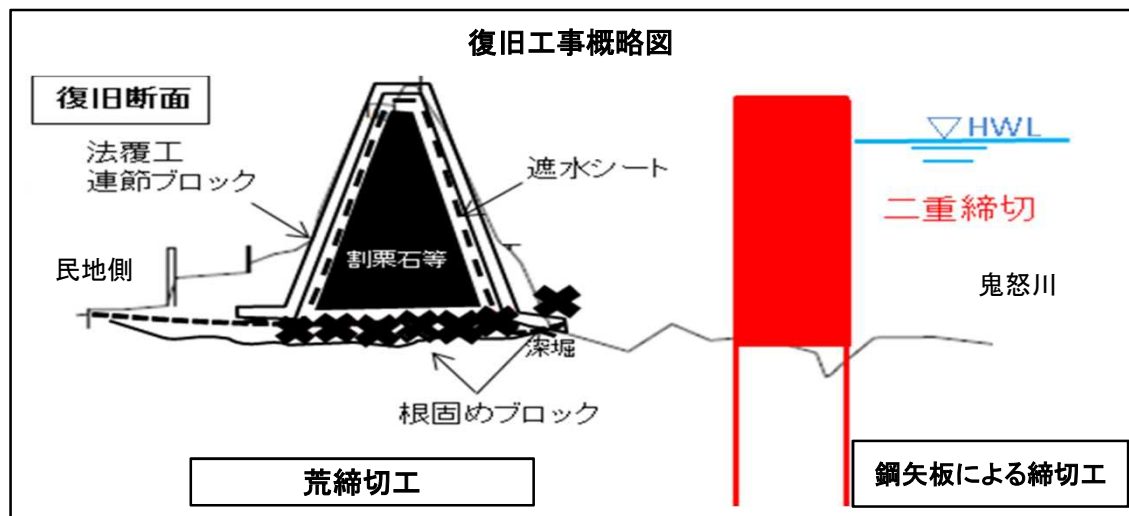
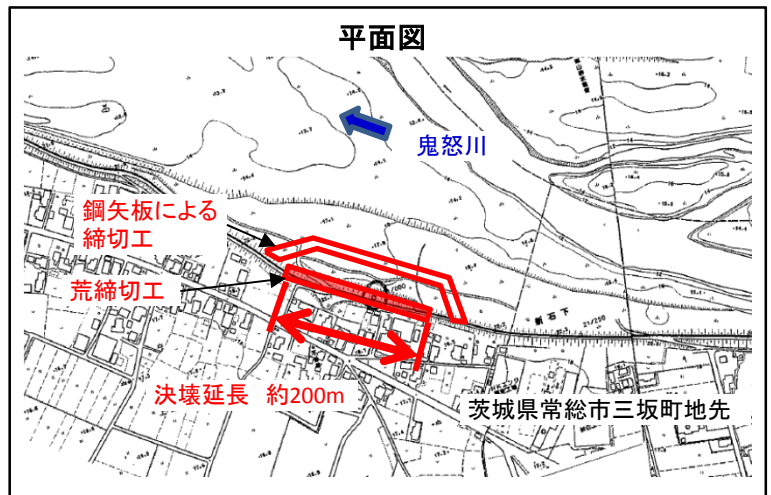


<工事内容>

■決壊した堤防を応急復旧するため、決壊口を締め切り、補強することを目的として、次の工事を行う。

- ① 根固めブロックや割栗石等を投入
- ② 遮水シートと法覆工による護岸工
- ③ 鋼矢板による締め切り



<応急復旧工事状況・経過>

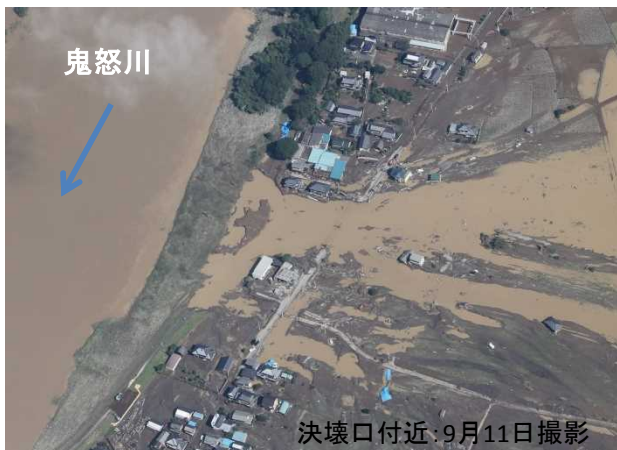
- ・決壊した堤防について、9月10日より24時間体制で応急復旧工事を実施。
- ・9月10日22時頃より、作業ヤード造成等の準備工に着手。
- ・9月11日22時頃より、根固めブロック等を投入。
- ・9月16日5時頃に、仮堤防（盛土）が完成。
- ・9月18日15時頃より、鋼矢板による締め切り工に着手。
- ・9月19日23時頃に、荒締め切り工が完成。
- ・現在、鋼矢板による補強工事を進めており、工事着手から2週間を目処に、応急復旧工事をすべて完了する予定。

■ 応急復旧工事の進捗率（9月22日15時時点）

- 待避所・作業ヤード造成・・・完成（9月10日着手～9月11日完了）
- 荒締め切り工・・・完成（9月11日着手～9月19日完了）
- 鋼矢板による締め切り工・・・60.0%（9月18日着手）

応急復旧工事の進捗状況②

<決壊後>



<工事着手5日後>



<工事進捗状況>

作業ヤード造成着手



上流から下流 (9月11日15:00頃撮影)

仮堤防(盛土)着手



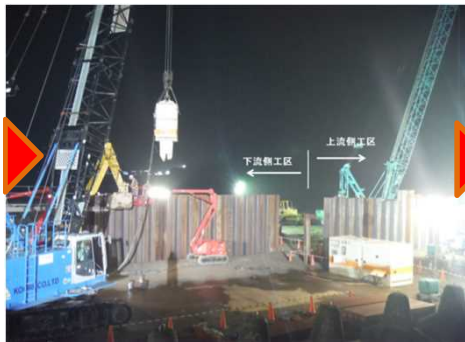
決壊口下流部 (9月13日6:00頃撮影)

仮堤防(盛土)完成



川裏から上流 (9月16日6:00頃撮影)

鋼矢板による締切工着手



川裏から川表 (9月19日0:00頃撮影)

荒締切工完成



上流から下流 (9月20日10:00頃撮影)

鋼矢板打設中



上流端から川表 (9月22日15:00頃撮影)

<9月20日撮影>



※これは速報値であり、数値等は今後変わることがあります。

1. 浸水被害の状況

(直轄管理)【河川管理掛】

事務所	河川名		被災箇所数	被災箇所		
				対策済み	対策中	検討中
利根川下流	利根川	利根川(下流)	調査中			
利根川上流	利根川	利根川(上流)	2	2	0	0
		南摩川	1	1	0	0
霞ヶ浦	常陸利根川	霞ヶ浦	調査中			
江戸川	江戸川		0	0	0	0
	中川		0	0	0	0
	綾瀬川		0	0	0	0
下館河川	鬼怒川	鬼怒川	97	77	10	10
		田川放水路	6	6	0	0
	小貝川	小貝川	17	4	2	11
		大谷川	2	0	0	2
渡良瀬川	渡良瀬川	渡良瀬川	1	1	0	0
		秋山川	2	2	0	0
荒川上流	荒川上流	都幾川	1	1	0	0
荒川下流	荒川下流		0	0	0	0
京浜	多摩川		0	0	0	0
	鶴見川		0	0	0	0
	相模川		0	0	0	0
高崎河川	烏川	碓氷川	1	1	0	0
常陸	那珂川		2	2	0	0
	久慈川		0	0	0	0
合計			132			

(都県管理)【地域河川掛】

県名	水系名	被災箇所数				
		溢水	越水	決壊	漏水	法崩れ・護岸崩落
茨城県	利根川	0	30	8	3	92
	那珂川	0	5	0	1	27
栃木県	那珂川	0	0	3	0	1
	利根川	8	1	1	0	7
埼玉県	利根川	4	0	0	0	3
	荒川	6	0	0	0	1
千葉県	村田川	0	0	0	0	1
	平久里川	0	0	0	0	1
山梨県	富士川	0	0	0	0	3
合計		18	36	12	4	136

「平成27年9月関東・東北豪雨」河川管理施設被害箇所一覽



事務所	河川名		被災箇所数	被災箇所		
				対策済み	対策中	検討中
利根川下流	利根川	利根川(下流)	調査中			
利根川上流	利根川	利根川(上流)	2	2	0	0
		南摩川	1	1	0	0
霞ヶ浦	常陸利根川	霞ヶ浦	調査中			
江戸川	江戸川		0	0	0	0
	中川		0	0	0	0
	綾瀬川		0	0	0	0
下館河川	鬼怒川	鬼怒川	97	77	10	10
		田川放水路	6	6	0	0
	小貝川	小貝川	17	4	2	11
		大谷川	2	0	0	2
渡良瀬川	渡良瀬川	渡良瀬川	1	1	0	0
		秋山川	2	2	0	0
荒川上流	荒川上流	都幾川	1	1	0	0
荒川下流	荒川下流		0	0	0	0
京浜	多摩川		0	0	0	0
	鶴見川		0	0	0	0
	相模川		0	0	0	0
高崎河川	烏川	碓氷川	1	1	0	0
常陸	那珂川		2	2	0	0
	久慈川		0	0	0	0
合計			132			

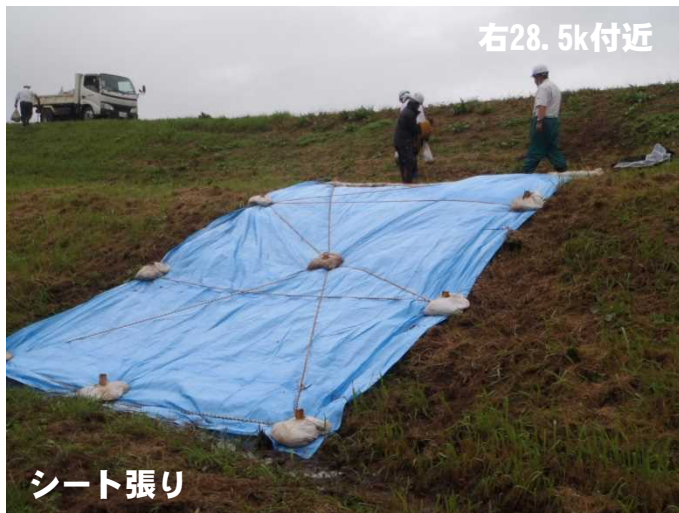
被災箇所応急対策状況(1)

鬼怒川応急対策状況



被災箇所応急対策状況(1)

小貝川応急対策状況



渡良瀬川応急対策状況



秋山川応急対策状況



南摩川応急対策状況

