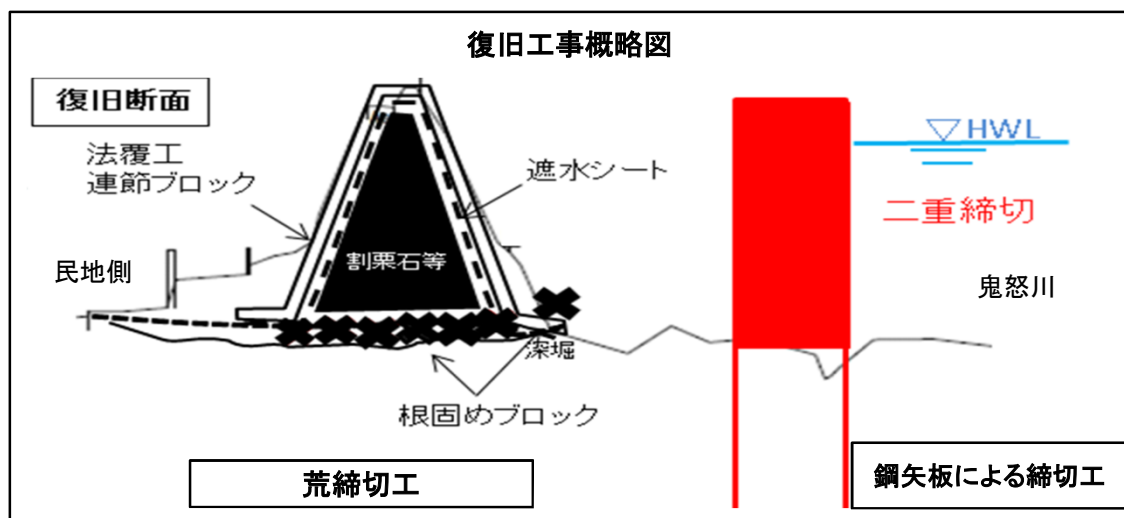
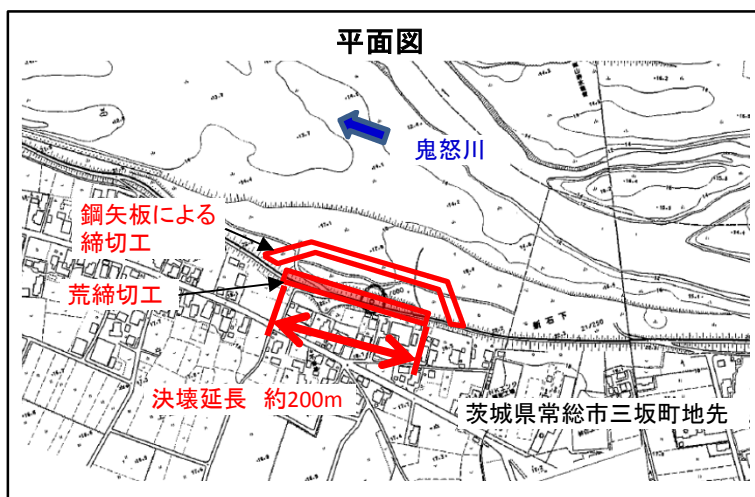


<工事内容>

■決壊した堤防を応急復旧するため、決壊口を締め切り、補強することを目的として、次の工事を行う。

- ① 根固めブロックや割栗石等を投入
- ② 遮水シートと法覆工による護岸工
- ③ 鋼矢板による締め切り

※応急復旧工事終了後、本復旧工事を実施予定。



<応急復旧工事状況・経過>

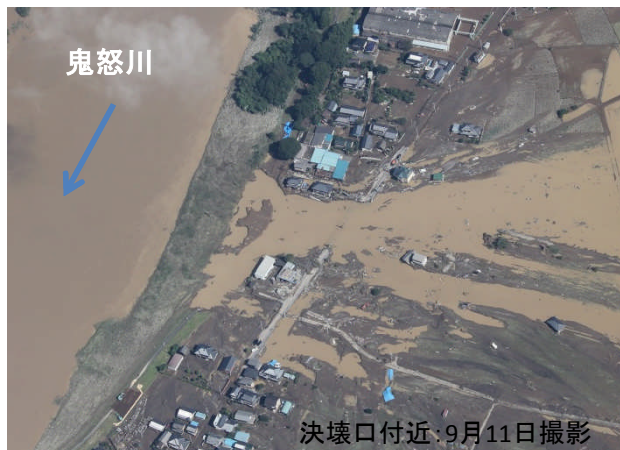
- ・決壊した堤防について、9月10日より24時間体制で応急復旧工事を実施。
- ・9月10日22時頃より、作業ヤード造成等の準備工に着手。
- ・9月11日22時頃より、根固めブロック等を投入。
- ・9月16日5時頃に、仮堤防（盛土）が完成。
- ・9月18日15時頃より、鋼矢板による締め切りに着手。
- ・9月19日23時頃に、荒締め切りが完成。
- ・現在、鋼矢板による補強工事を進めており、工事着手から2週間を目処に、応急復旧工事をすべて完了する予定。

■ 応急復旧工事の進捗率（9月21日15時時点）

- 待避所・作業ヤード造成・・・完成（9月10日着手～9月11日完了）
- 荒締め切り・・・完成（9月11日着手～9月19日完了）
- 鋼矢板による締め切り・・・25.9%（9月18日着手）

応急復旧工事の進捗状況②

<決壊後>



<工事着手5日後>



<工事進捗状況>

作業ヤード造成着手



上流から下流 (9月11日15:00頃撮影)

仮堤防(盛土)着手



決壊口下流部 (9月13日6:00頃撮影)

仮堤防(盛土)完成



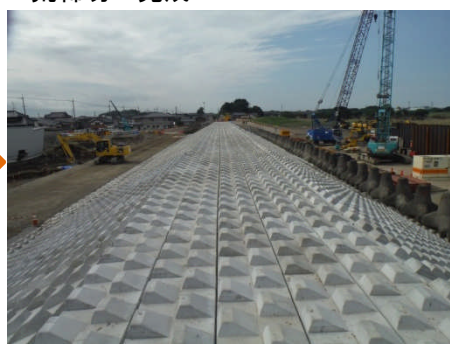
川裏から上流 (9月16日6:00頃撮影)

鋼矢板による締切工着手



川裏から川表 (9月19日0:00頃撮影)

荒締切工完成



上流から下流 (9月20日10:00頃撮影)

鋼矢板打設中



下流から上流 (9月21日14:00頃撮影)

<9月20日撮影>



速報値

平成27年9月関東・東北豪雨による出水状況報告

平成27年9月21日15:00現在

※これは速報値であり、数値等は今後変わることがあります。

1. 浸水被害の状況 (直轄管理)

事務所	河川名		被災箇所数
利根川下流	利根川	利根川(下流)	調査中
利根川上流	利根川	利根川(上流)	2
		南摩川	1
霞ヶ浦	常陸利根川	霞ヶ浦	調査中
江戸川	江戸川		0
	中川		0
	綾瀬川		0
下館河川	鬼怒川	鬼怒川	97
		田川放水路	6
	小貝川	小貝川	17
		大谷川	2
渡良瀬川	渡良瀬川	渡良瀬川	1
		秋山川	2
荒川上流	荒川上流	都幾川	1
荒川下流	荒川下流		0
京浜	多摩川		0
	鶴見川		0
	相模川		0
高崎河川	烏川	碓氷川	1
常陸	那珂川		2
	久慈川		0
合計			132

(都県管理)

県名	水系名	被災箇所数				
		溢水	越水	決壊	漏水	法崩れ・護岸崩落
茨城県	利根川	0	28	8	4	91
	那珂川	0	5	0	1	25
栃木県	那珂川	0	0	3	0	1
	利根川	9	1	1	0	6
埼玉県	利根川	4	0	0	0	2
	荒川	6	0	0	0	1
千葉県	村田川	0	0	0	0	1
	平久里川	0	0	0	0	1
山梨県	富士川	0	0	0	0	3
合計		19	34	12	5	131

「平成27年9月 関東・東北豪雨」 河川管理施設被害箇所一覽



事務所	河川名		被災箇所数
利根川下流	利根川	利根川(下流)	調査中
利根川上流	利根川	利根川(上流)	2
		南摩川	1
霞ヶ浦	常陸利根川	霞ヶ浦	調査中
江戸川	江戸川		0
	中川		0
	綾瀬川		0
下館河川	鬼怒川	鬼怒川	97
		田川放水路	6
	小貝川	小貝川	17
		大谷川	2
渡良瀬川	渡良瀬川	渡良瀬川	1
		秋山川	2
荒川上流	荒川上流	都幾川	1
荒川下流	荒川下流		0
京浜	多摩川		0
	鶴見川		0
	相模川		0
高崎河川	烏川	碓氷川	1
常陸	那珂川		2
	久慈川		0
合計			132