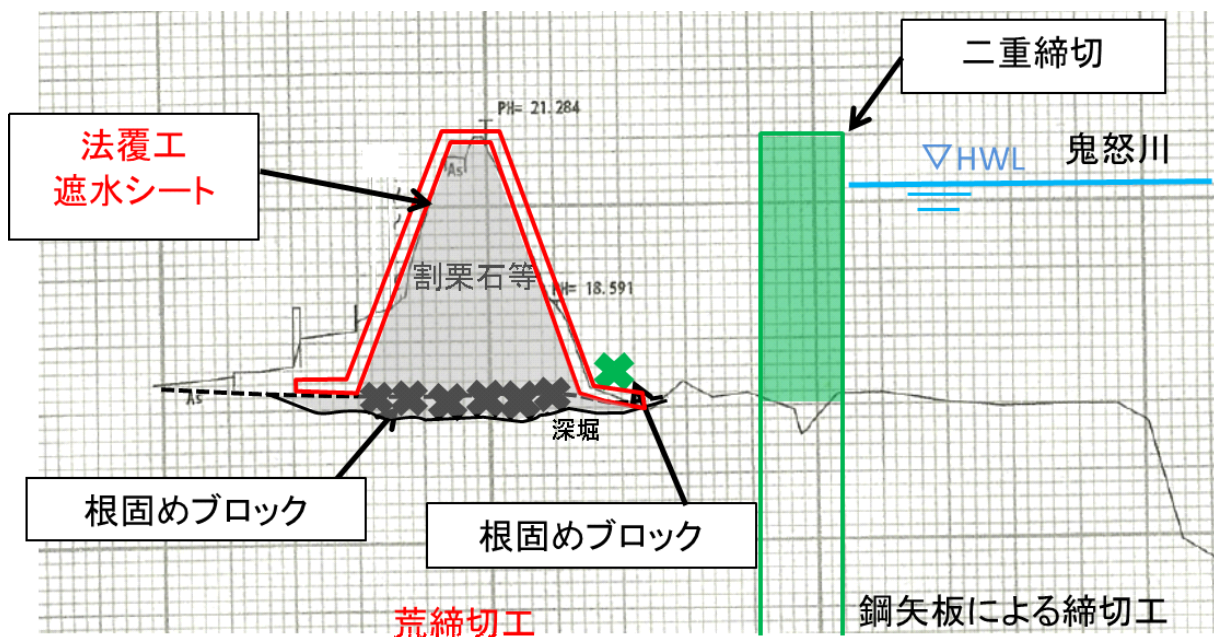


応急復旧工事の進捗状況について

平成27年9月16日15時現在

- 9月16日5時荒締切工のうち盛土部分（割栗石等）が完了。引き続き、24時間体制で法覆工及び締切工を施工予定。
- 進捗率（9月16日 15時現在）
  - 退避場・作業ヤード造成 完了（9月10日着手～9月11日完了）
  - 荒締切工 70.1%（9月11日着手）  
※着手より荒締切工までを1週間程度で完了予定
  - 鋼矢板による締切工 0.0%（未着手）  
※荒締切工完了より1週間程度で完了予定

概略図



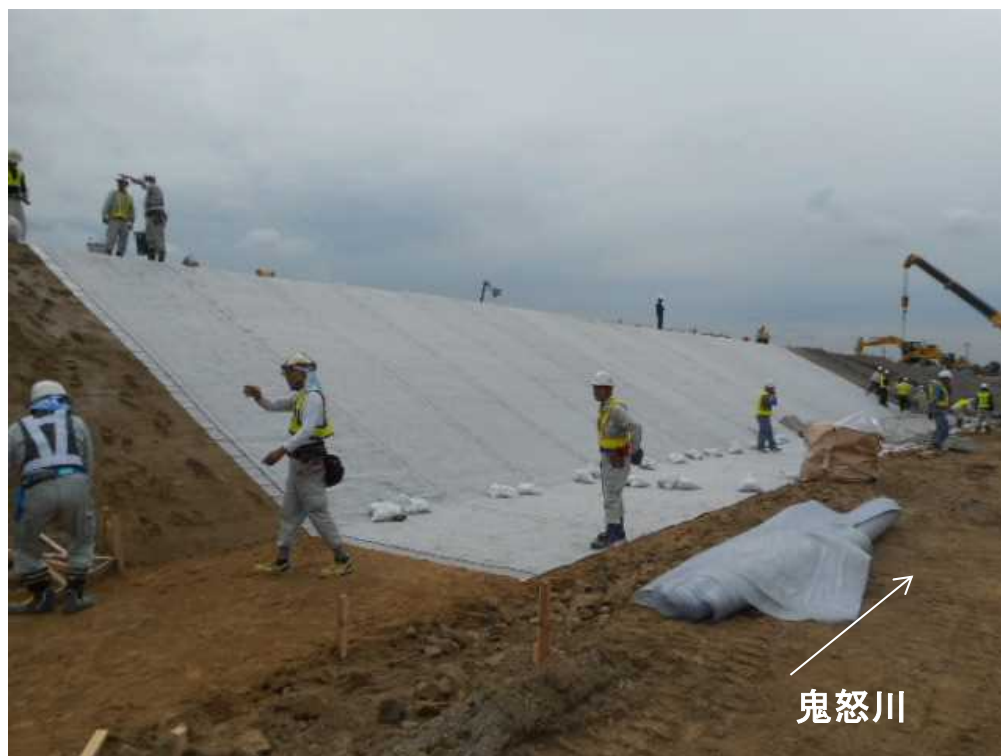
## 応急復旧工事実施状況（9月16日 6時頃）



荒締切工の盛土部分完了（川裏側より下流から上流をのぞむ）

※応急復旧工事実施状況の動画を報道で使用される場合はDVDで提供いたします。

応急復旧工事実施状況（9月16日 9時頃）



遮水シートの施工状況（川表側より下流から上流をのぞむ）

応急復旧工事実施状況（9月16日 15時頃）



法覆工の施工状況（川表側より下流から上流をのぞむ）