

多摩川ゴミマップ

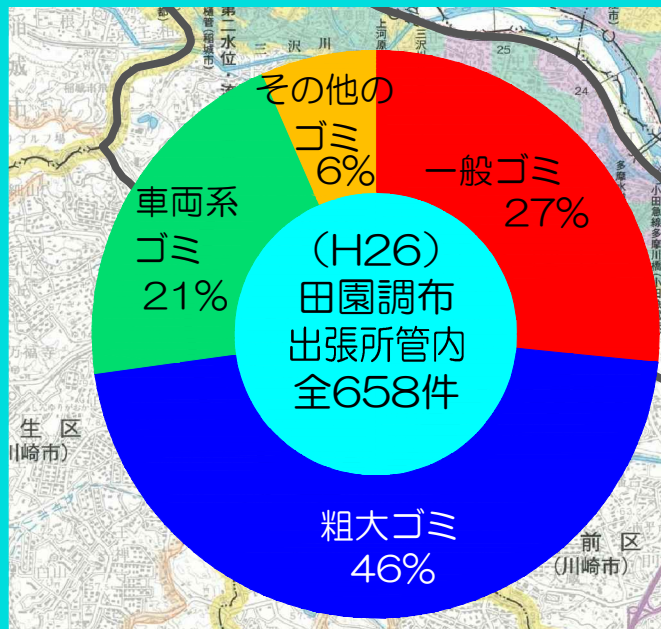
田園調布出張所

河川巡視員が確認したゴミ投案件数

平成26年4月

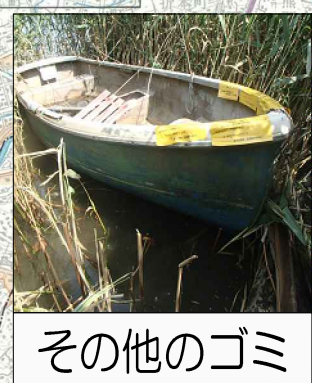
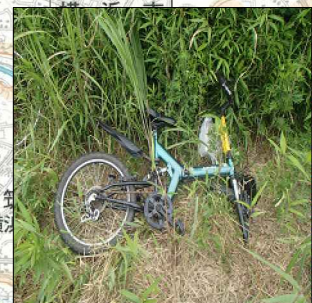
～平成27年3月

658件



過去3年間の種類別ゴミの投案件数
(田園調布出張所管内、H24-26)

| 年度 | 一般ゴミ | 粗大ゴミ | 車両系ゴミ | その他のゴミ | 合計 |
|-----|------|------|-------|--------|------|
| H26 | 175 | 304 | 136 | 43 | 658件 |
| H25 | 169 | 211 | 130 | 104 | 614件 |
| H24 | 143 | 278 | 156 | 65 | 642件 |



凡例 (ゴミの種類)

| 種類 | 色 | 具体的なゴミの種類 |
|--------------|---|--|
| 一般ゴミ | 赤 | ◎生ゴミ、本、雑誌、新聞、衣類、靴、紙ゴミ、ビニール類、家庭用プラスチックゴミ、発泡スチロール、空き缶、紙パック、食品トレー、食器、陶器、ガラス製品等の一般家庭から排出されるゴミ ◎レジャーを利用したレジャーのゴミ (例：バーベキュー等の残骸、弁当のカス類) |
| 粗大ゴミ (廃家電含む) | 青 | ◎テレビ、冷蔵庫、電子レンジ等の家電製品 ◎タンス、ベッドマットレス、収納ボックス、物置、布団、じゅうたん等の家具類 ◎便座、ペーパーカー等、台車、スーツケース、ゴルフバッグ、バーベキュー台の粗大ゴミ ◎金属ボックス、ドラム缶、生活用資機材等 |
| 車両系ゴミ | 緑 | ◎自動車本体 ◎オートバイ、スクーター、自転車 ◎タイヤ等の自動車部品 |
| その他のゴミ | 黄 | ◎上記の分類に属さないもの 消火器、ガソリン、スプレー空き缶、土砂、玉砂、土のう、ブロック等建築廃材、ポリ缶、ポリバケツ、塩化カルシウム、被覆線、防護カバー、一斗缶、カスバーナー、ガスボンベ、燃料タンク、ネズミ籠、鋼材、建築廃材、大谷石、断熱材、破損ボード |

田園調布出張所管理区間

