

【川遊びで気をつけることは何かな？】



Q 子供が遊んでいるね、どこに注意すればいいかな？



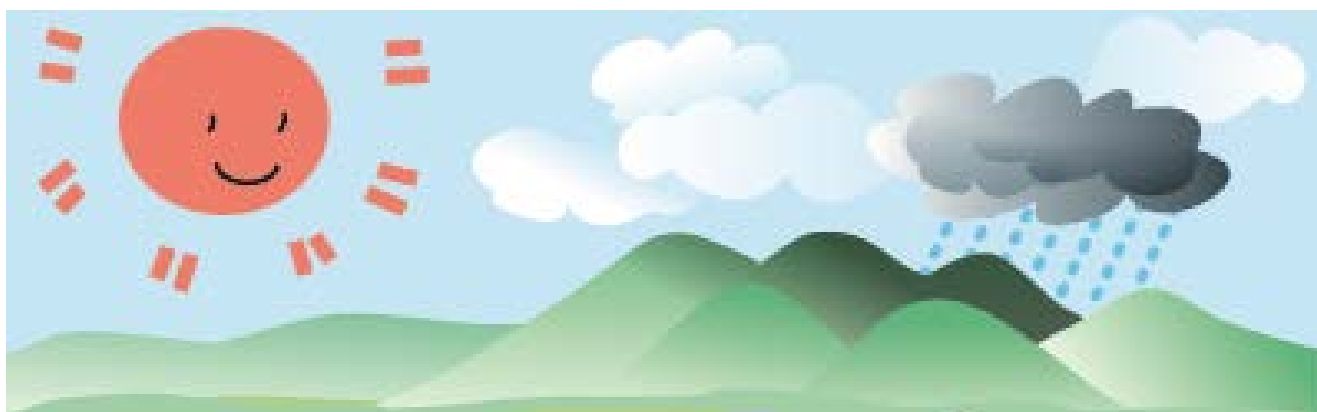
A 川の中は、水流が早かったり、急に深くなる場所があるよ。足を取られないようにしよう。



A 川の石や岩は、コケがはえていたり濡れていたりして、滑りやすいものがあるよ。



Q 遊んでいるところでは晴れているけど、上流では雨が降っているよ。川遊びしても大丈夫かな？



A 上流で雨が降ると、川の水位が増え、流れが速くなるよ。流木・ゴミが流れてきたら気を付けて。川で遊ぶときは上流の天気も調べよう。



Q 大人が気を付けることはなんですか？



A 川遊びは、子どもだけでなく大人の人にも必ず同行し、目を離さないで見守りましょう。また、ライフジャケットや浮き輪を準備しておくとう安心ですね。」

【参考】

下記のサイトで、雨量・川の水位・ダム状況などが確認できます。

川の防災情報: <http://www.river.go.jp/83.html>

雨量凡例

- 100mm/h~
- ~100mm/h
- ~50mm/h
- ~20mm/h
- ~10mm/h
- ~5mm/h
- ~1mm/h
- 0mm/h
- 欠測

凡例

- はん濫発生情報
- はん濫危険情報
- はん濫警戒情報
- はん濫注意情報
- 解除(発表なし)

洪水予報区間

水位届知河川区間

レーダ雨量 (Cバンドレーダ)

テレメータ雨量・水位・水質・積雪

ダム情報

洪水予報等

水防警報

ダム放流通知

Q&A・問い合わせ

Topに戻る

テレメータ雨量 相馬ヶ原(そうまがはら)

観測時刻:2014/07/01 11:00

閉じる

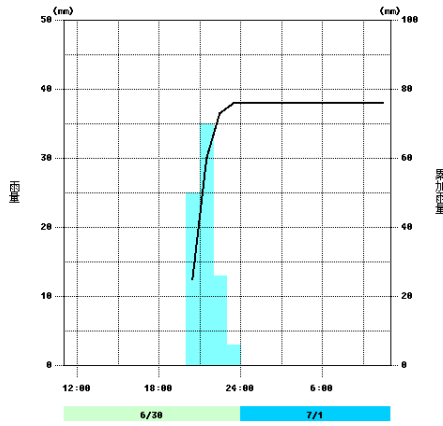
過去データへ

毎正時 10分毎

「過去データへ」は過去3日分のデータ閲覧が可能です。
その他の過去データをご覧になりたい場合は「水文水質データベース」(http://www.river.go.jp)をご利用下さい。

水系名	河川名	観測所名	管理区分	所管	所在地	標高	緯度経度
利根川	鳥川	相馬ヶ原	国河川	高崎河川国道事務所	群馬県北群馬郡藤原村大字広馬場 (相馬ヶ原駐屯地正門西約1km)	367m	緯度 036° 25' 59.00" 経度 138° 57' 34.00"

時刻	雨量(mm)	累加雨量(mm)
6/30 12:00	0.0	30.0
13:00	0.0	0.0
14:00	0.0	0.0
15:00	0.0	0.0
16:00	0.0	0.0
17:00	0.0	0.0
18:00	0.0	0.0
19:00	0.0	0.0
20:00	0.0	0.0
21:00	25.0	25.0
22:00	35.0	60.0
23:00	13.0	73.0
24:00	3.0	76.0
7/1 01:00	0.0	76.0
02:00	0.0	76.0
03:00	0.0	76.0
04:00	0.0	76.0
05:00	0.0	76.0
06:00	0.0	76.0
07:00	0.0	76.0
08:00	0.0	76.0
09:00	0.0	76.0
10:00	0.0	76.0
7/1 11:00	0.0	76.0



テレメータ水位 高松(たかまつ)

観測時刻:2014/07/01 11:00

閉じる

過去データへ

毎正時 10分毎

「過去データへ」は過去3日分のデータ閲覧が可能です。
その他の過去データをご覧になりたい場合は「水文水質データベース」(http://www.river.go.jp)をご利用下さい。

水系名	河川名	観測所名	管理区分	所管	位置	所在地	零点高
利根川	鳥川	高松	国河川	高崎河川国道事務所	左岸17.26k	群馬県高崎市高松町 (和田橋下流245m)	V.P.84.3000m (標高83.4598m)

※VP(東京湾中等潮位+0.8402m)

時刻	水位(m)
6/30 12:00	0.69 ↓
13:00	0.68 ↓
14:00	0.68 ↓
15:00	0.67 ↓
16:00	0.66 ↓
17:00	0.66 ↓
18:00	0.65 ↓
19:00	0.64 ↓
20:00	0.64 →
21:00	0.64 →
22:00	0.75 ↑
23:00	1.56 ↑
24:00	1.15 ↓
7/1 01:00	0.97 ↓
02:00	0.87 ↓
03:00	0.83 ↓
04:00	0.79 ↓
05:00	0.77 ↓
06:00	0.74 ↓
07:00	0.74 →
08:00	0.73 ↓
09:00	0.71 ↓
10:00	0.68 ↓
7/1 11:00	0.67 ↓

