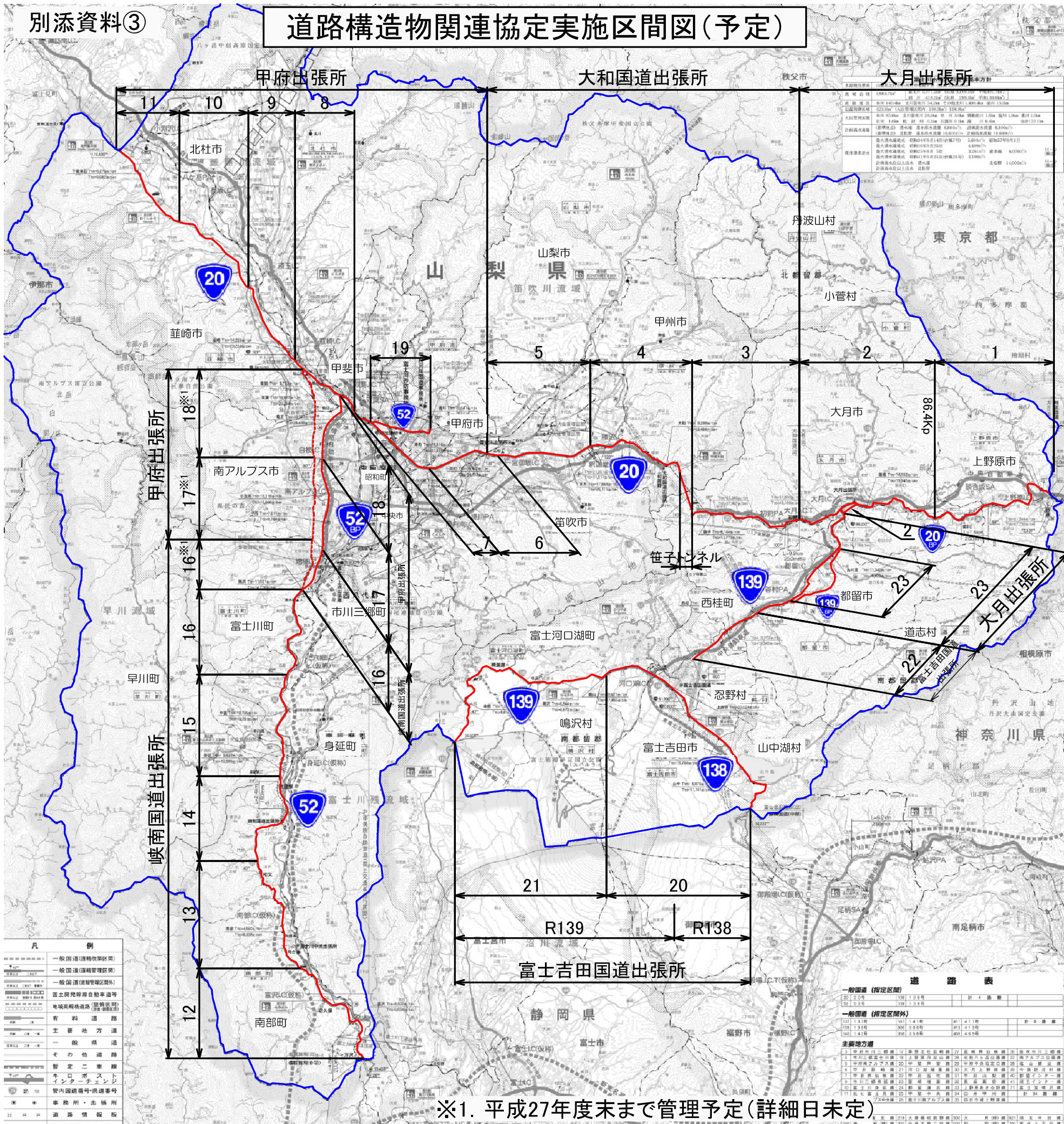


別添資料③

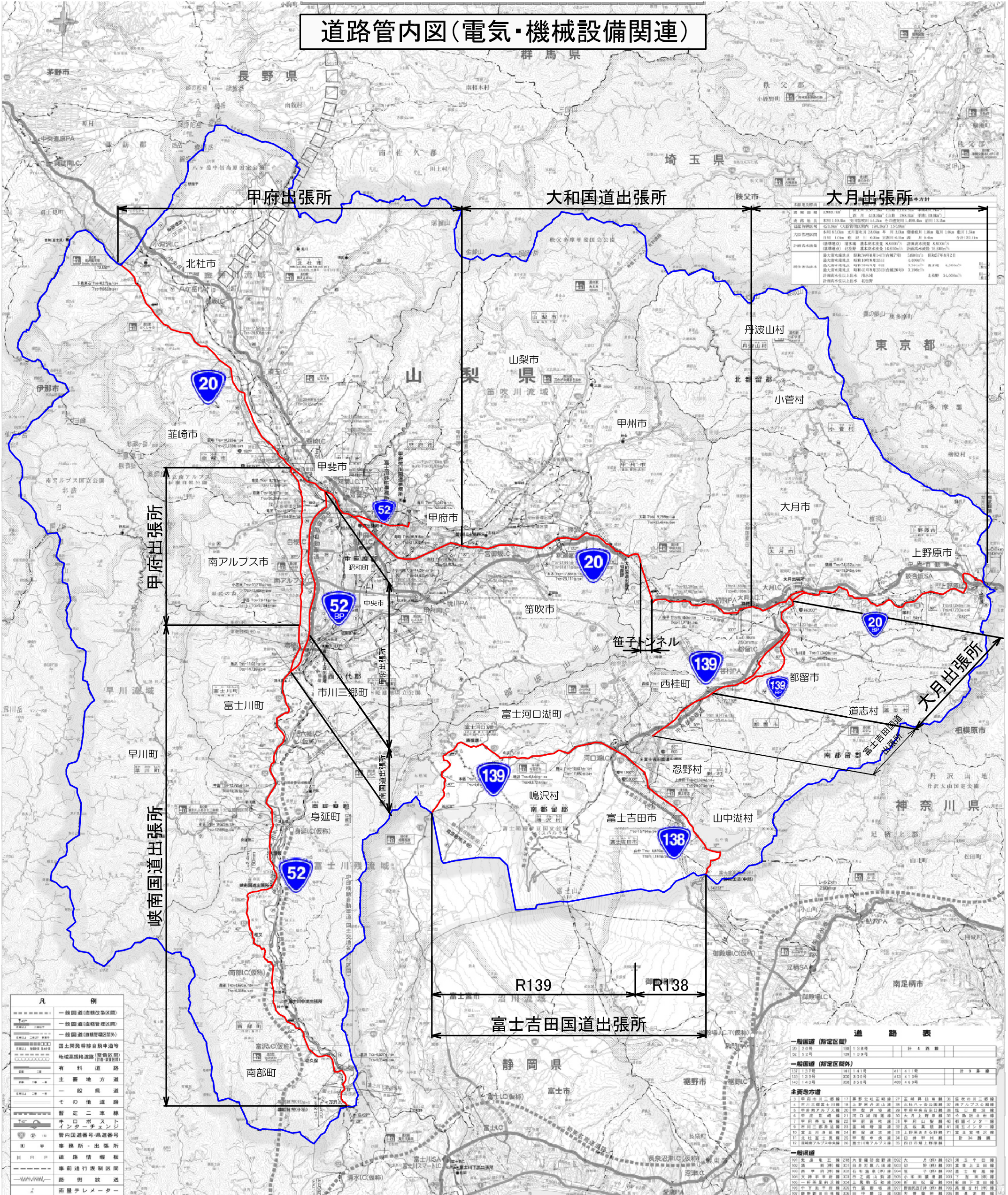
道路構造物関連協定実施区間図(予定)



※1. 平成27年度末まで管理予定(詳細日未定)

番号	路線名	起点及び終点	距離標	延長	出張所名
1	20	山梨県上野原市井戸尻(相武国道管理境)	72.336	14.064	大月出張所
		大月市富浜町鳥沢(遠坂橋北側三叉路)	86.400		
2	20	大月市富浜町鳥沢(遠坂橋北側三叉路)	86.400	12.200	大月出張所
		大月市初狩町下初狩(大和国道出張所管理境)	98.600		
(大月BP)	20	大月市駒橋3丁目(駒橋三叉路)	-	1.500	-
		大月市大月2丁目(都留高校南交差点)	-		
3	20	大月市初狩町下初狩(出張所管理境)	98.600	10.400	大和国道出張所
		大月市笹子町黒野田(新笹子トンネル入口)	109.000		
4	20	大月市笹子町黒野田(新笹子トンネル入口)	109.000	12.200	大和国道出張所
		甲州市勝沼町藤井(笛吹市行政境)	121.200		
5	20	甲州市勝沼町藤井(笛吹市行政境)	121.200	8.560	大和国道出張所
		笛吹市石和町広瀬(甲府出張所管理境)	129.760		
6	20	笛吹市石和町広瀬(甲府出張所管理境)	129.760	6.540	甲府出張所
		甲府市上国母6丁目(国母立体)	136.300		
7	20	甲府市上国母6丁目(国母立体)	136.300	6.330	甲府出張所
		甲斐市竜王(赤坂台公園入口)	142.630		
8	20	甲斐市竜王(赤坂台公園入口)	142.630	6.670	甲府出張所
		韮崎市水神1丁目(武田橋北詰)	149.300		
9	20	韮崎市水神1丁目(武田橋北詰)	149.300	7.200	甲府出張所
		韮崎市円野町上円井(円野横断歩道橋)	156.500		
10	20	韮崎市円野町上円井(円野横断歩道橋)	156.500	7.800	甲府出張所
		北杜市白州町台ヶ原(台ヶ原中三叉路)	164.300		
11	20	北杜市白州町台ヶ原(台ヶ原中三叉路)	164.300	8.430	甲府出張所
		長野県諏訪郡富士見町落合(長野国道管理境)	172.730		
12	52	山梨県南巨摩郡南部町万沢(静岡国道管理境)	19.462	14.538	峡南国道出張所
		南巨摩郡南部町塩沢(塩沢トンネル入口)	34.000		
13	52	南巨摩郡南部町塩沢(塩沢トンネル入口)	34.000	9.180	峡南国道出張所
		南巨摩郡身延町相又(豊岡小学校付近)	43.180		
14	52	南巨摩郡身延町相又(豊岡小学校付近)	43.180	10.220	峡南国道出張所
		南巨摩郡身延町下山(上沢交差点)	53.400		
15	52	南巨摩郡身延町下山(上沢交差点)	53.400	8.900	峡南国道出張所
		南巨摩郡身延町西島(西島トンネル南三叉路)	62.300		
16	52	南巨摩郡身延町西島(西島トンネル南三叉路)	62.300	5.700	峡南国道出張所
		南巨摩郡富士川町欽沢(甲西BP起点)	68.000		
16	52	南巨摩郡富士川町欽沢(甲西BP起点)	68.000	4.320	峡南国道出張所
		南アルプス市和泉(甲府出張所管理境)	72.320		
16	52	南アルプス市和泉(甲府出張所管理境)	72.320	5.100	峡南国道出張所
		南巨摩郡富士川町欽沢(甲西BP起点)	68.000		
17	52	南巨摩郡富士川町欽沢(甲西BP起点)	68.000	6.730	甲府出張所
		南巨摩郡富士川町長澤(甲府出張所管理境)	73.100		
18	52	南巨摩郡富士川町長澤(甲府出張所管理境)	73.100	6.485	甲府出張所
		南アルプス市飯野(在家塚交差点)	79.830		
17	52	南アルプス市飯野(在家塚交差点)	79.830	7.980	甲府出張所
		南アルプス市和泉(甲府出張所管理境)	72.320		
18	52	南アルプス市和泉(甲府出張所管理境)	72.320	6.100	甲府出張所
		南アルプス市在家塚(白根IC西交差点)	80.300		
19	52	南アルプス市在家塚(白根IC西交差点)	80.300	5.410	甲府出張所
		甲斐市竜王(竜王立体交差点)	89.770		
20	139	甲斐市竜王(竜王立体交差点)	89.770	5.200	富士吉田国道出張所
		甲府市丸の内3丁目(甲府警察署前交差点)	95.180		
20	138	甲府市丸の内3丁目(甲府警察署前交差点)	95.180	14.200	富士吉田国道出張所
		南都留郡河口湖町小立(旧勝山村境)	56.700		
21	139	南都留郡河口湖町小立(旧勝山村境)	56.700	20.100	富士吉田国道出張所
		富士吉田市上吉田(上宿交差点)	61.900		
22	139	富士吉田市上吉田(上宿交差点)	61.900	7.400	富士吉田国道出張所
		南都留郡山中湖村平野(静岡国道管理境)	14.200		
23	139	南都留郡山中湖村平野(静岡国道管理境)	14.200	13.100	大月出張所
		南都留郡富士河口湖町富士ヶ嶽(静岡国道管理境)	36.600		
23	139	南都留郡富士河口湖町富士ヶ嶽(静岡国道管理境)	36.600	0.000	-
		南都留郡富士河口湖町小立(旧勝山村境)	56.700		
23	139	南都留郡富士河口湖町小立(旧勝山村境)	56.700	0.800	-
		富士吉田市下吉田(富士見二丁目交差点)	66.300		
23	139	富士吉田市下吉田(富士見二丁目交差点)	66.300	0.000	-
		南都留郡西桂町小沼(大月出張所管理境)	73.700		
23	139	南都留郡西桂町小沼(大月出張所管理境)	73.700	6.350	-
		大月市大月2丁目(大月橋東詰交差点)	86.800		
23	139	大月市大月2丁目(大月橋東詰交差点)	86.800	0.000	-
		都留市市原2丁目(合同庁舎前交差点)	0.000		
23	139	都留市市原2丁目(合同庁舎前交差点)	0.000	0.000	-
		都留市上谷6丁目(金山神社入口交差点)	0.000		
23	139	都留市上谷6丁目(金山神社入口交差点)	0.000	5.550	-
		都留市市倉(都留BP終点)	5.550		

道路管内図(電気・機械設備関連)



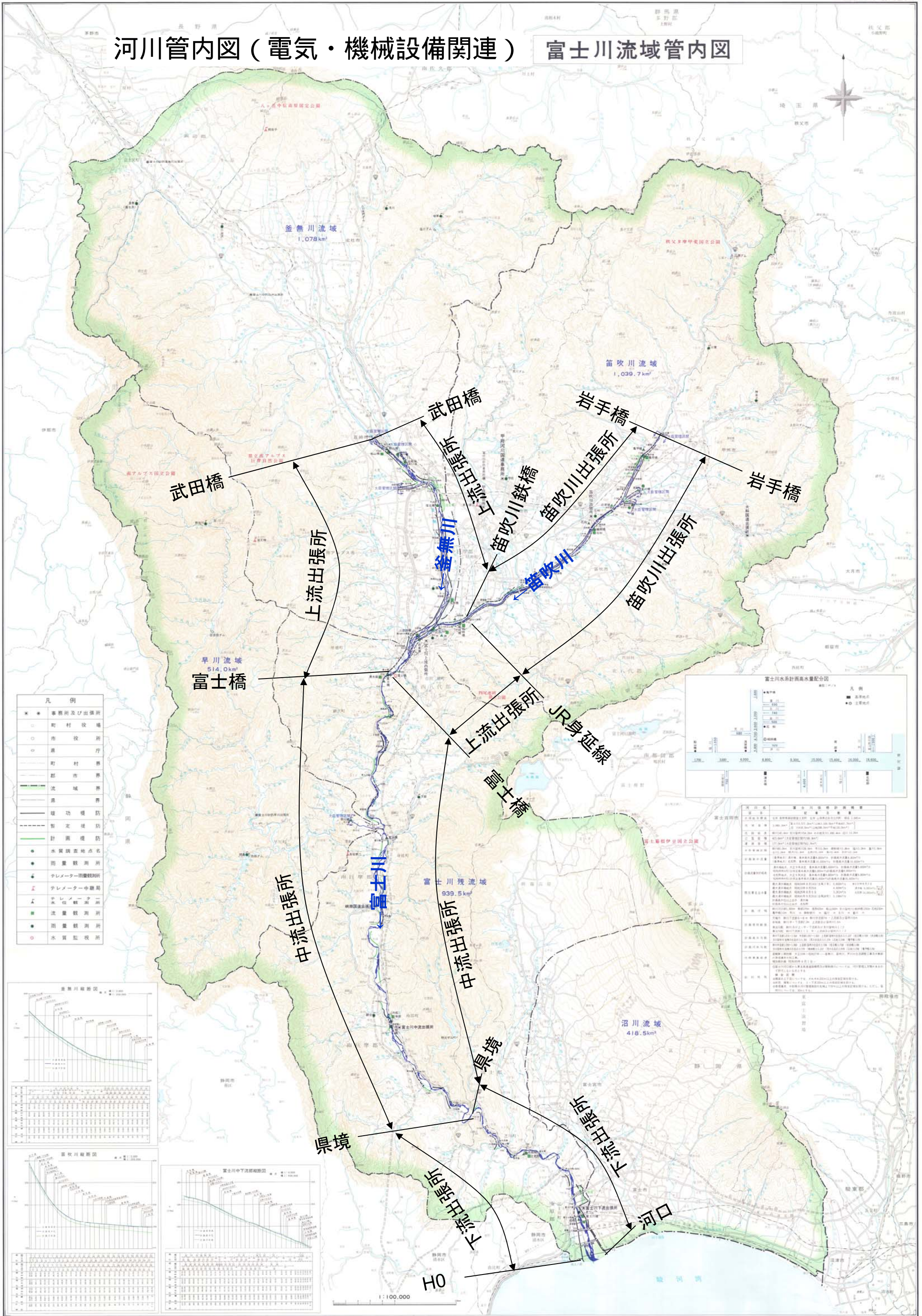
区間	延長	幅員	車線数	車線幅員	歩道幅員	歩道幅員	歩道幅員	歩道幅員	歩道幅員	歩道幅員
大月出張所	10.5km	12.5m	2	3.5m	1.5m	1.5m	1.5m	1.5m	1.5m	1.5m
大月出張所	10.5km	12.5m	2	3.5m	1.5m	1.5m	1.5m	1.5m	1.5m	1.5m

一般国道(指定区間)		一般国道(指定区間外)	
20	139	138	139
52	139	138	139
137	139	138	139
140	139	138	139

凡	例
一般国道(自轉歩道区間)	〓
一般国道(自轉歩道区間)	〓
一般国道(自轉歩道区間外)	〓
国土開発幹線自動車道	〓
地域高規格道路(整備区間)	〓
地域高規格道路(整備区間)	〓
有料道路	〓
主要地方道	〓
一般県道	〓
その他道路	〓
暫定二車線	〓
キロポスト	〓
インターチェンジ	〓
管内国道番号・県道番号	〓
事務所・出張所	〓
道路情報板	〓
事前通行規制区間	〓
路側放送	〓
雨量計	〓
雨量計	〓

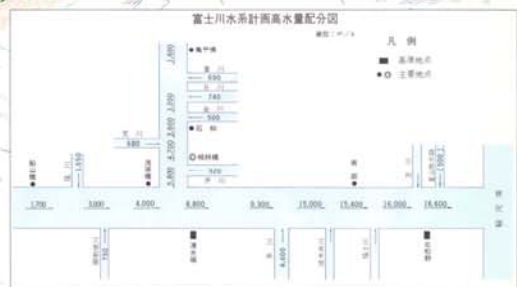
河川管内図（電気・機械設備関連）

富士川流域管内図



凡例

- 事務所及び出張所
- 町村役場
- 市役所
- 県庁
- 町村界
- 市界
- 郡界
- 流域界
- 県界
- 堤防
- 指定堤防
- 計画堤防
- 水質調査地点名
- 雨量観測所
- テレメーター雨量観測所
- テレメーター中継局
- テレメーター水位観測所
- 流量観測所
- 雨量観測所
- 水質監視所



富士川水系計画雨量配分表

区分	計画雨量 (mm)	計画雨量 (mm)	計画雨量 (mm)
上流	1,000	1,000	1,000
中流	1,000	1,000	1,000
下流	1,000	1,000	1,000

