

川の市民情報

2015年
5

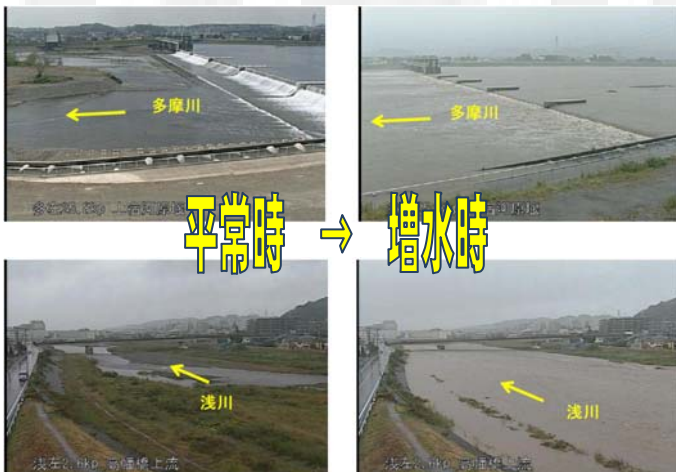
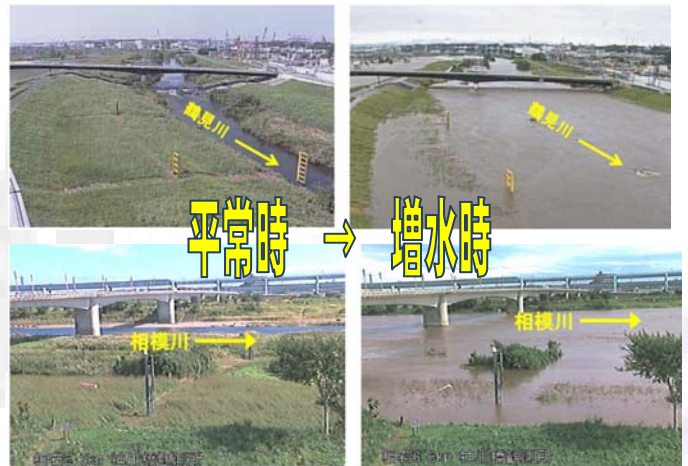
国土交通省関東地方整備局 京浜河川事務所RCM事務局 URL: <http://www.ktr.mlit.go.jp/keihin/>
TEL: 045-503-4015 FAX: 045-503-4092 メール/keihia50@ktr.mlit.go.jp

リバーシビックマネージャー(RCM):住民のボランティア活動の一環として、河川管理の支援をしていただくことを目的に創設された制度です

出水期に入ります！ 河川の急な増水にご注意下さい！

これからの季節は集中豪雨(梅雨)、台風等により河川が増水しやすい時期となるため「6月～10月」の間を出水期として、洪水に対する備えをします。

国土交通省では洪水等の災害から国民の生命・財産を守るため、災害が起きないように様々な施策に取り組んでいます。皆さん一人ひとりが災害に対する意識を常に持っていただくことも大切です。



自然への関心の高まりを受けて、気軽に身近で自然豊かな河川を利用してレジャーを楽しむ人々が増加しており、これに伴い河川における水難事故も多発しています。

川を安全に楽しむため注意していただきたい事があります。

RCMの皆様も活動の際には増水等に注意していただき、増水時には河川に近づかないなど無理をしない活動をお願いします。

川を安全に楽しむために！

1 川に行く前に 2 川に着いたら 3 こんな場所は急な増水に注意！

- 必ず天気や川の情報をチェックしよう。急な雨で、川が増水することもあるぞ！
- 途中のコンビニなどで、川のパンフレットなどが置いてあれば参考にしよう。
- 川に入る場合は、ライフジャケットなどの活動に合った準備をしよう。



- 1.川に関する看板があれば確認しよう。
- 2.地元の人がいれば、川の特徴を教えてください。
- 3.川のリアルタイムな情報を確認し、上流の状況についても把握しよう。



急な増水に注意!!

- 1.川原は、増水の際は川底になるぞ、特に中州にいると、増水したら取り残されるぞ！



増水時をイメージしよう！

中州は危険！
増水すると川に取り残されるぞ！

4 すぐに避難！

- 1.増水の前兆や、警報が鳴ったら直ちに避難しよう！すぐに水位が上がってくるぞ！

注意報や警報がでたら、すぐに避難！
避難の遅れは事故につながるぞ！



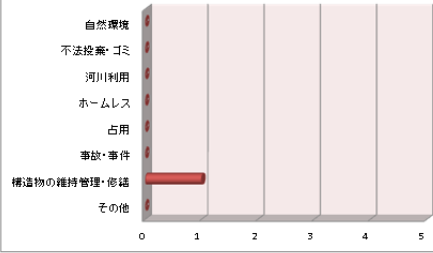
- 2.パトロールの人たちや警察・消防、河川管理者の注意には必ず従おう。

こんなときはすぐに避難！

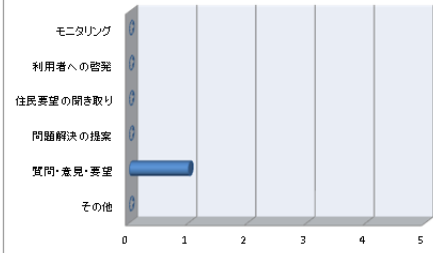
- 1.山鳴り(山全体がうなるような音)がする。
- 2.水かさが増え、濁ったり、流木、着ち葉が流れてくる。
- 3.雨が降っているのに、水かさが増えている。
- 4.腐った土・火薬のようなにおいがする。

平成27年4月は、1件の報告をいただきました。ありがとうございました。

対象分野



連絡内容



管轄区間	登録人数	報告人数	報告件数
鶴見川下流	6人	0人	0件
鶴見川上流	6人	0人	0件
多摩川下流	7人	0人	0件
多摩川中流	9人	0人	0件
多摩川上流	3人	0人	0件
相模川	7人	1人	1件
浅川	8人	0人	0件
合計	46人	1人	1件

4月のご報告より

一部内容を省略させていただいています。ご了承ください。

相模川分科会 中谷様

相模川右岸堤防・平塚市中堂地先川表道路にて、陥没箇所を数か所発見しました。近隣地域住民・農業従事者・ベルマーレ関係の利用者などの通行人及び車両のために整備して頂きたいと思っております。



このような箇所も、地面が乾いてしまうと見過ごしてしまうことがあります。RCMの皆様からのご報告をお願いします。

皆様からのご報告
お待ちしております！

災害への備え 京浜河川事務所・災害用建設機械のご紹介：排水ポンプ車編

京浜河川事務所では災害への備えとして、様々な災害用建設機械を配備し、洪水が発生した際にはいつでも対応できるようメンテナンス・操作訓練等を行っています。

その中で、今回は排水ポンプ車をご紹介します。

排水ポンプ車は、台風や梅雨時期などの大雨であふれた川の水をポンプで吸い込み、家や道路などが水に浸かるのを防いだり、水に浸かってしまった場合でも早く水を減らすために使用する車両です。



概略仕様(45m³/min)

- ・全長…8,990mm
- ・全幅…2,490mm
- ・全高…3,150mm
- ・総排水量…45m³/min
- ・排水距離…50m
- ・排水ポンプ…6台



概略仕様(30m³/min)

- ・全長…7,570mm
- ・全幅…2,240mm
- ・全高…2,720mm
- ・総排水量…30m³/min
- ・排水距離…50m
- ・排水ポンプ…4台



排水能力(30m³/minの場合)

1分間に30m³の水を排水できます。例えば25mプールの水を13分で空にする能力があります。

ポンプの小型・軽量化

従来は設置するのにクレーン車が必要でしたが、ポンプの小型・軽量化で人力で設置できるようになりました。部品の中で、一番重いポンプを小型化し、1台辺りの重量を約30kgにしました。



災害対応・東日本大震災



操作訓練

国土交通省では全国の各地方整備局に配備しており、災害が発生した際は、被災地での需要等を把握し、相互に応援に向かうなど災害に対応しています。また、平成23年にタイで発生した洪水被害では、タイ王国政府に対する、排水分野での日本政府の支援の一環として、排水ポンプ車の派遣も行いました。

RCM事務局より

冒頭の記事でもご紹介しましたが、梅雨、ゲリラ豪雨等による集中豪雨がいつ起きてもおかしくない時期に入ります。また、台風の接近、上陸による暴風雨の確率も高くなってきます。今年は早くも現時点で台風は7号が発生しました。これまでも、この紙面で情報集の方法等をご紹介させて頂いておりますが、災害に対する備えの気持ちは常に持って頂ければと思います。

RCM事務局山口