

みずっちさん●水田泰子
平成6年国土交通省関東地方整備局入省。江戸川河川事務所調査課水質調査係長。坂川に関する出前環境講座も依頼があれば行っている。3人の子供の母親の視点からも水について考える日々。松戸市在住。

水

みずっちさんの坂川 Lesson 10



坂川の水をきれいにして 江戸川の水を安全でおいしい水に

新年明けましておめでと〜うございます！
新年早々の話は、坂川流域のみなさんに感謝の気持ちを込めて、みなさんが坂川をきれいにするために行った取り組みについてです。

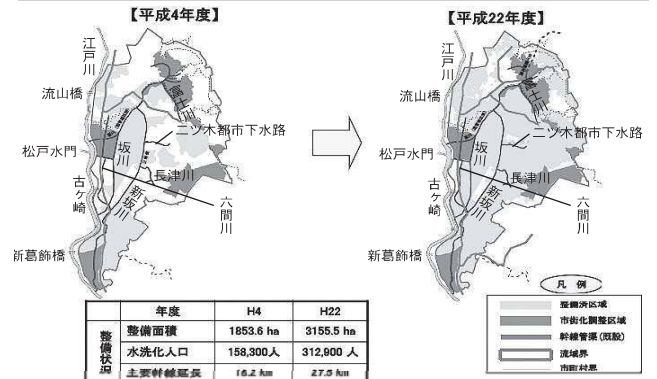
なんと！坂川の汚れの原因の約7割が「家庭排水」です。ですから、その対策として「下水道整備」と「坂川流域のみなさんの協力」が不可欠でした。

みなさんの取り組みの話の前に… 下水道の整備について

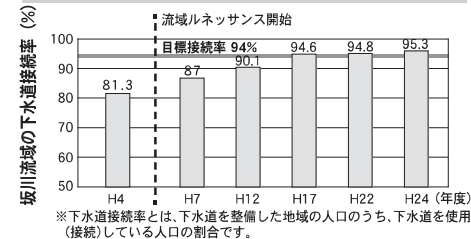
平成4年頃の坂川流域全体の下水道面的整備率は、40%ぐらいでした。平成24年度時点では約84%と、着実に整備されてきています。

坂川流域の下水道整備は、江戸川左岸流域下水道事業（千葉県）と、これに接続する公共下水道事業（松戸市、流山市、柏市）により進められています。私は河川管理者ですが、清流ルネッサンスの取り組みの中で、下水道部局ともタッグを組みました。現在は、坂川流域の江戸川左岸流域下水道は完成し、公共下水道の整備が進められています。

坂川流域下水道面的整備



坂川流域の下水道接続率



■坂川流域では平成4年度の整備面積約1854haから、平成22年度では約3156haへと更に整備が進みました。また、下水道水洗化人口は約16万人から、約31万人に、管渠延長は18.2kmから27.5kmに整備が進みました（背景が白いエリアは市街化区域です）。

みなさんの取り組み

地域のみなさんは、積極的に下水道接続や合併浄化槽への転換をしたり、家庭でできる生活雑排水（台所、お風呂、洗濯などからの排水）対策などの汚れを減らす取り組みをしました。

①重要な下水道接続
下水道が整備されただけでは汚れは減りません。地域のみなさんに下水道に接続していただくことで、汚れが川に出ないようになります。平成24年度の坂川流域の下水道接続率は95.3%と、計画目標94%を達成しています！

②合併浄化槽への転換
当面下水道の整備予定がない地区の単独浄化槽使用の方には、合併浄化槽への切り換えをしていただきました。単独浄化槽は、し尿のみの処理です。しかし、合併浄化槽は、し尿+生活雑排水を処理するので、川へ出す汚れが小さいのです。

③家庭でできる対策
地域住民団体が中心となって、家庭排水からの汚れを減らす対策をし、それを広報したり、イベントで積極的に啓発しました。どんなことをしたかとい

川を汚さないもつとも簡単な方法

10年ぐらい前、ある市民団体の代表の方に、「坂川の中から100台もの自転車を引き上げたこともあったのよ!」と言われ衝撃を受けました。今はそこまでひどくはありませんが、私の通勤道の脇を流れる新坂川には大きなゴミが捨てられていることもあります。一番簡単な川をきれいにする対策は「ゴミを捨てないこと」です!!! 小学校に出掛けた時は子どもたちにも大きな声で言っています。

■国土交通省管理の坂川区間は、流山市野々下～松戸市新松戸6丁目（新松戸西小学校の辺り）までです。

家から出るよごれをみんなでへらしていこう!

～みんながやる、みんなでできる「川にやさしい排水マナー」～

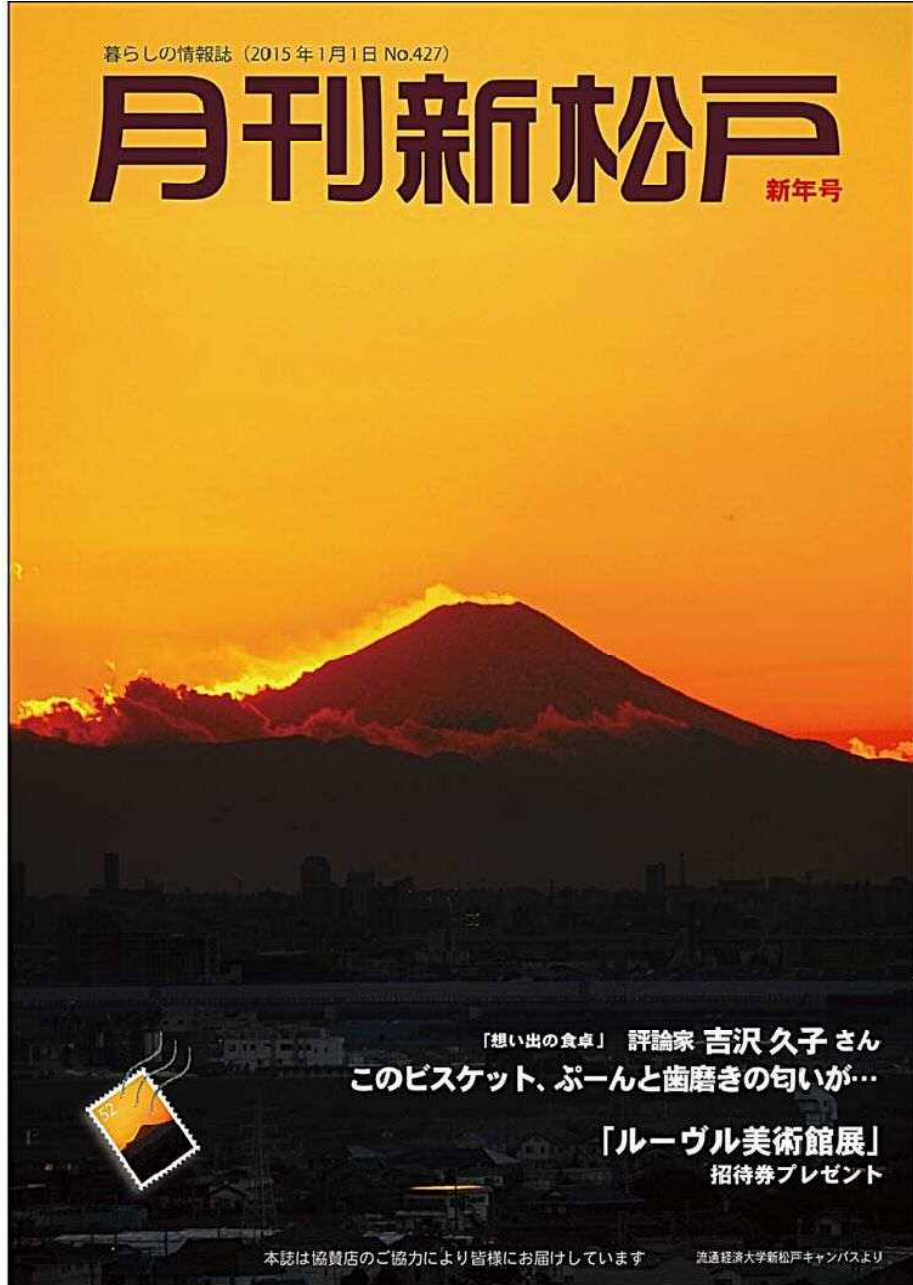
- ①食事をつくるとき、食事のとき
 - 台所から流すゴミをへらす工夫をしよう
 - 水切り袋を三角コーナーや排水口につける
 - 食べられる量だけつくる
 - 飲み物の飲み残しをしない
- ②食事のかたづけのとき
 - よごれを少しでもとりのぞいてから水を流そう
 - 食器やフライパンなどのよごれはiraない紙や布でふき取ってからあらう
 - 洗いの量をへらす
 - アクリルタワシがおすすめ
 - たくさん残った油は固めてする
- ③洗濯・お風呂のとき
 - よごれた水をふやさない工夫をしよう
 - 石けんやシャンプーを使いすぎない
 - 風呂の残り湯を洗濯に使う
 - 洗濯の洗剤は必要な量だけかけて使う



暮らしの情報誌 (2015年1月1日 No.427)

月刊新松戸

新年号



「思い出の食卓」 評論家 吉沢久子さん
このビスケット、ぷーんと歯磨きの匂いが…

「ルーヴル美術館展」
招待券プレゼント

本誌は協賛店のご協力により皆様にお届けしています

流通経済大学新松戸キャンパスより