

# 茨城県移動性・安全性向上委員会

---

## 第12回委員会 参考資料4

### 東水戸道路の交通状況

平成26年8月29日

国土交通省 常陸河川国道事務所

# ◆道路を「賢く使う」観点での具体的な取組事例

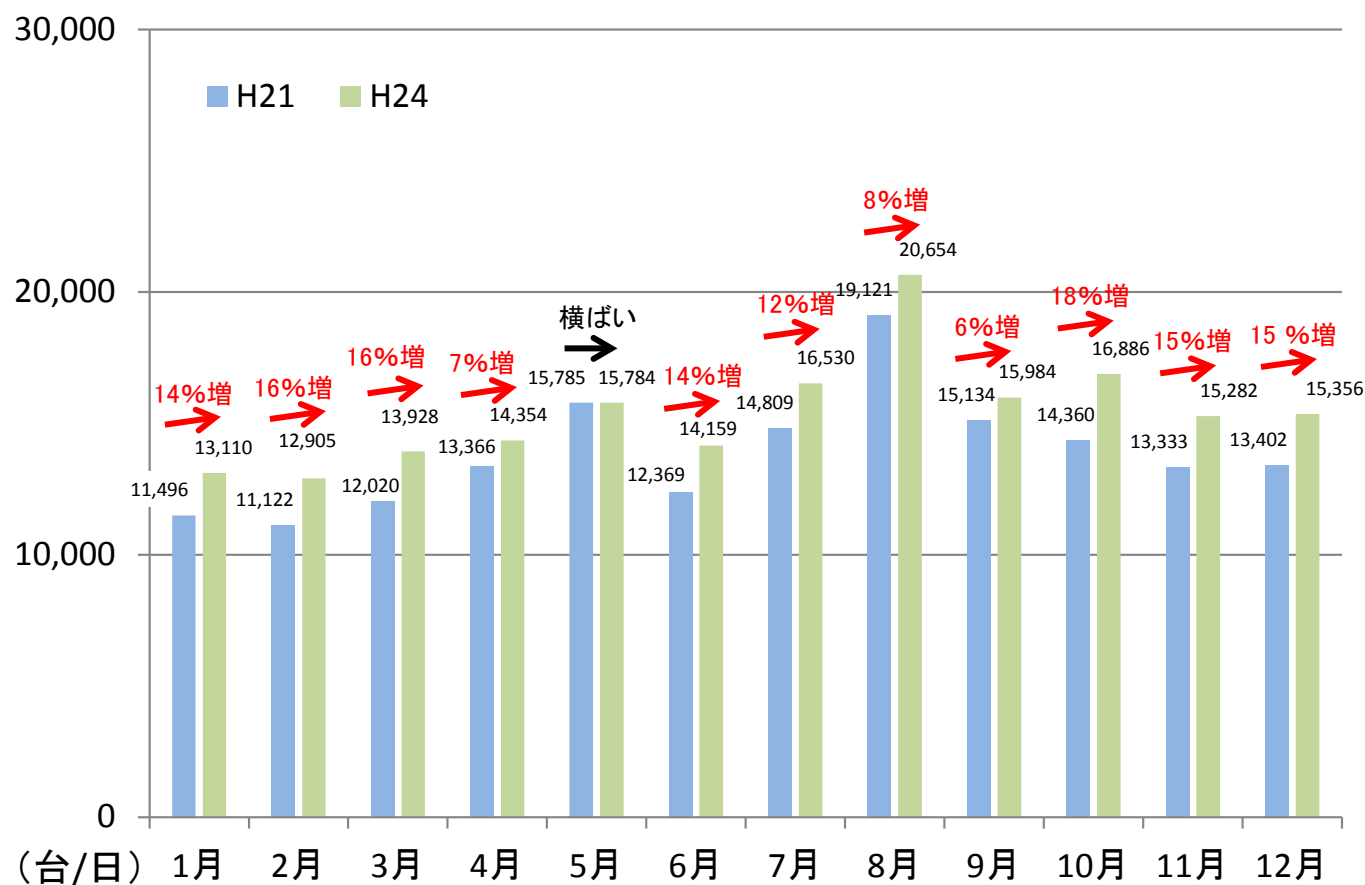
## (4) 東水戸道路の交通状況

### ○東水戸道路の平均区間交通量(水戸南IC～ひたちなかIC)

- ・H21年とH24年を比較すると、900～2,500台/日程度増加の傾向。
  - ・東水戸道路周辺の一般道路には主要渋滞箇所が点在している。
- ⇒主要渋滞を避け、定時性を確保する経路として有料道路を選択している利用者がいると考えられる。

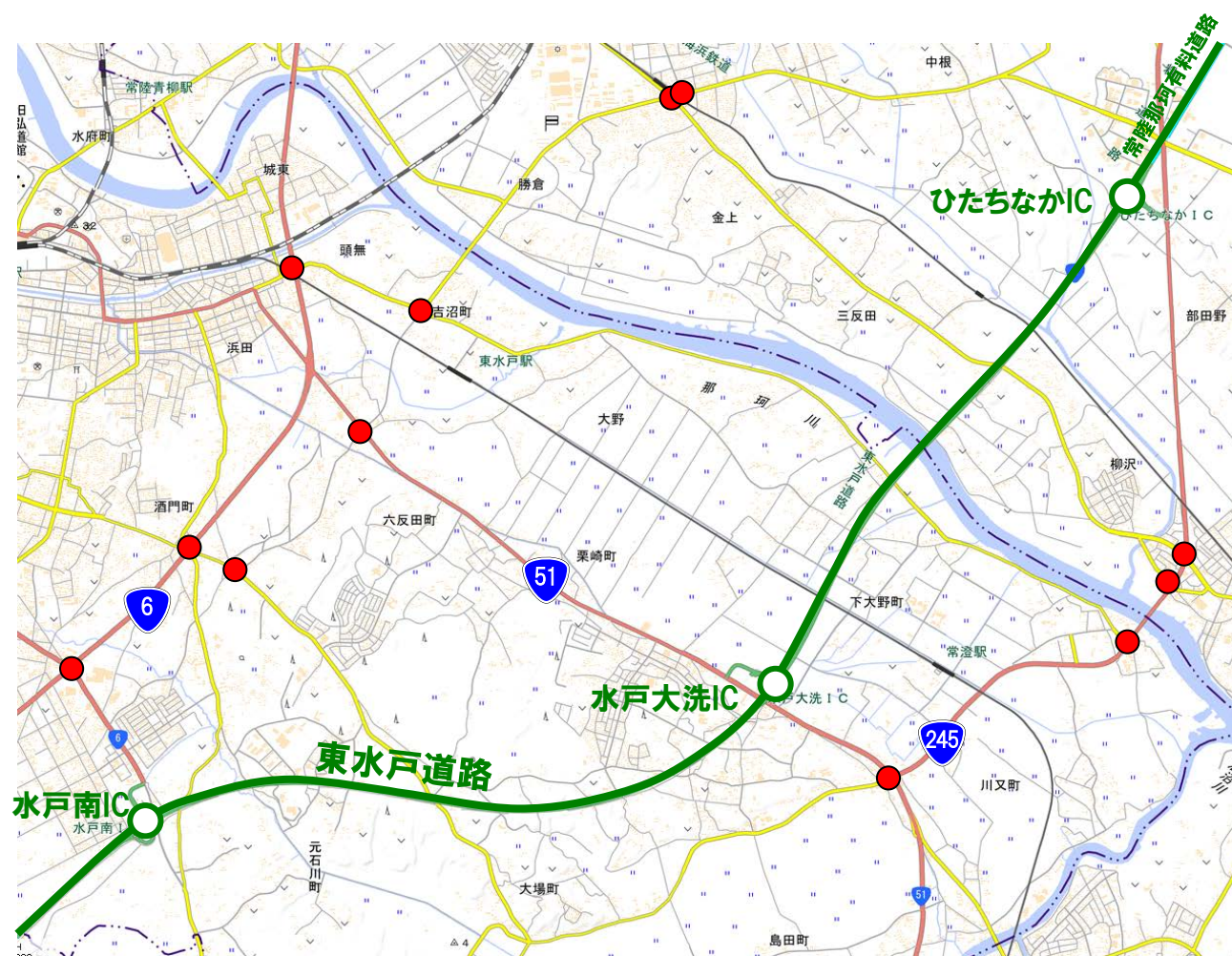
### ■東水戸道路の月別交通量

(水戸南IC～ひたちなかIC間平均)



出典: 高速道路と自動車(財団法人高速道路調査会)

### ■利用で避けられる主要渋滞箇所



国土地理院の電子国土Webシステムから提供されたものである