

# 鶴見川出張所だより

京浜河川のHPは <http://www.ktr.mlit.go.jp/keihin/>

国土交通省関東地方整備局  
京浜河川事務所  
鶴見・新横浜出張所発行  
(代表) 鶴見出張所  
電話 045-501-3038  
2014年10月29日【号外09号】

## 鶴見川多目的遊水地は鶴見川下流域にお住まいの方の洪水に対する安全度を高めています

鶴見川多目的遊水地とは、洪水でたびたび氾濫した鶴見川を元々自然の遊水機能を持っていた鶴見川と鳥山川の合流する地区で、人工的に治水安全度をアップさせ、遊水地周辺地域や下流域を洪水から守るために整備したものです。この遊水地には、小学校の25mプール(25m×15m×1.0m)約10,400杯分に相当する、390万m<sup>3</sup>の水を溜めることができます。



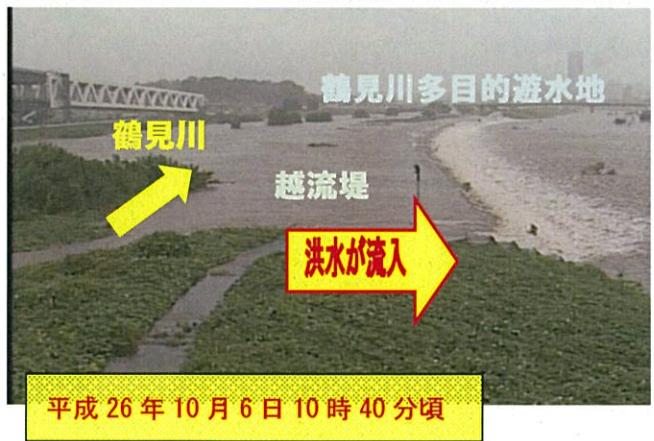
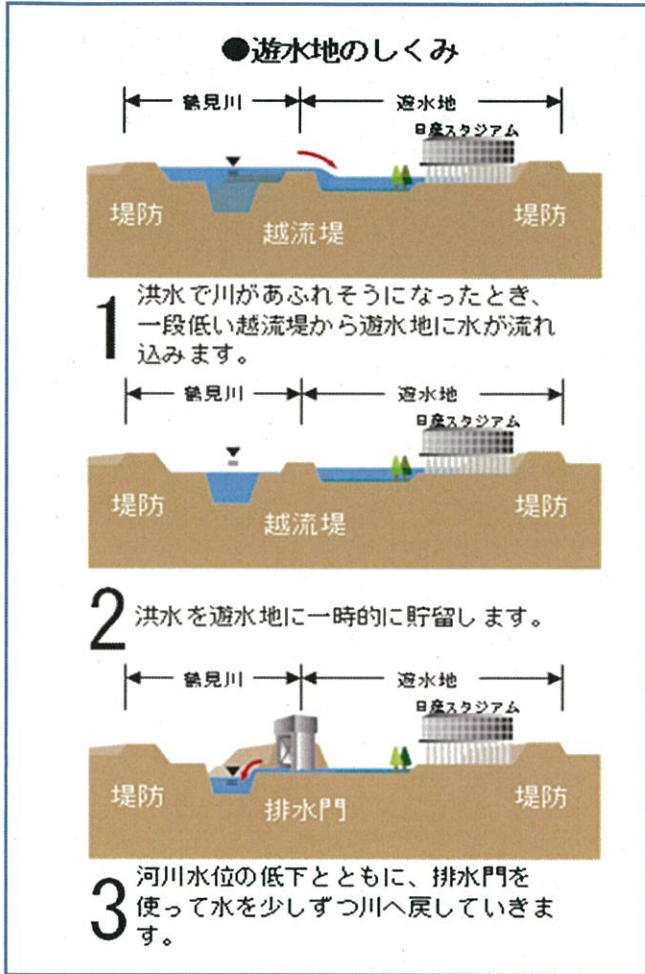
この遊水地は、平常時 市民が楽しめる公園等として活用されています



ふだんは、市民の憩いと安らぎの空間とするため、横浜市が新横浜公園を整備しているよ。  
この公園は、スポーツレクリエーションの拠点であり、競技場のほか、市民が野球やサッカー、テニス等のスポーツを気軽に楽しめる公園だね。  
最近、幼児のための遊具広場やドッグランも整備しているよ。



# 『鶴見川多目的遊水地』の仕組み



この遊水地があることによって下流域(港北区、鶴見区など)の治水安全度が高くなります  
 平成26年10月6日の洪水で亀甲橋付近の水位上昇を約0.9m抑えています

平成 26 年 10 月 5 日から 6 日にかけて、台風 18 号による豪雨に伴う鶴見川の増水で、洪水流が鶴見川多目的遊水地に流入し、約 154 万 m<sup>3</sup> の洪水調節を行いました。

この遊水地により、下流の亀甲橋(水位観測地点の亀の子橋)において、最高水位が約 0.9m 抑制されたと試算されています。(今回の台風による流域平均雨量は、戦後最大だった『S. 33. 9 狩野川台風(平均雨量 343mm)』に次ぐ 322mm となっています。

鶴見川多目的遊水地の流入実績

No	流入年月日	出水名	流入量
1	平成15年8月15日	前線による豪雨	約7,000m <sup>3</sup>
2	平成16年10月9日	台風22号	約1,250,000m <sup>3</sup>
3	平成16年10月20日	台風23号	約80,000m <sup>3</sup>
4	平成17年9月4日	前線による豪雨	約50,000m <sup>3</sup>
5	平成20年5月20日	前線による豪雨	約9,000m <sup>3</sup>
6	平成20年8月30日	前線による豪雨	約50,000m <sup>3</sup>
7	平成21年10月8日	台風18号	約64,000m <sup>3</sup>
8	平成22年12月3日	前線による豪雨	約62,000m <sup>3</sup>
9	平成23年8月26日	前線による豪雨	約54,000m <sup>3</sup>
10	平成24年5月3日	前線による豪雨	約18,000m <sup>3</sup>
11	平成25年4月6日	低気圧による豪雨	約922,000m <sup>3</sup>
12	平成25年9月15日	台風18号	約50,000m <sup>3</sup>
13	平成25年10月16日	台風26号	約328,000m <sup>3</sup>
14	平成26年6月6日	低気圧による豪雨	約22,000m <sup>3</sup>
15	平成26年10月6日	台風18号	約1,536,000m <sup>3</sup>

## 亀の子橋地点の水位低減効果

もし遊水地がなかったら水位は、TP+7.88mまで上昇したと推定されます。

