

江戸川(旧江戸川)

利根運河

坂川（北千葉導水路）

坂川(北千葉導水路)

中川(新中川)

綾瀬川

三郷放水路

綾瀬川放水路

首都圏外郭放水路



航空写真撮影日：平成 24 年 12 月

江戸川(旧江戸川)

利根運河

坂川(北千葉導水路)

中川(新中川)

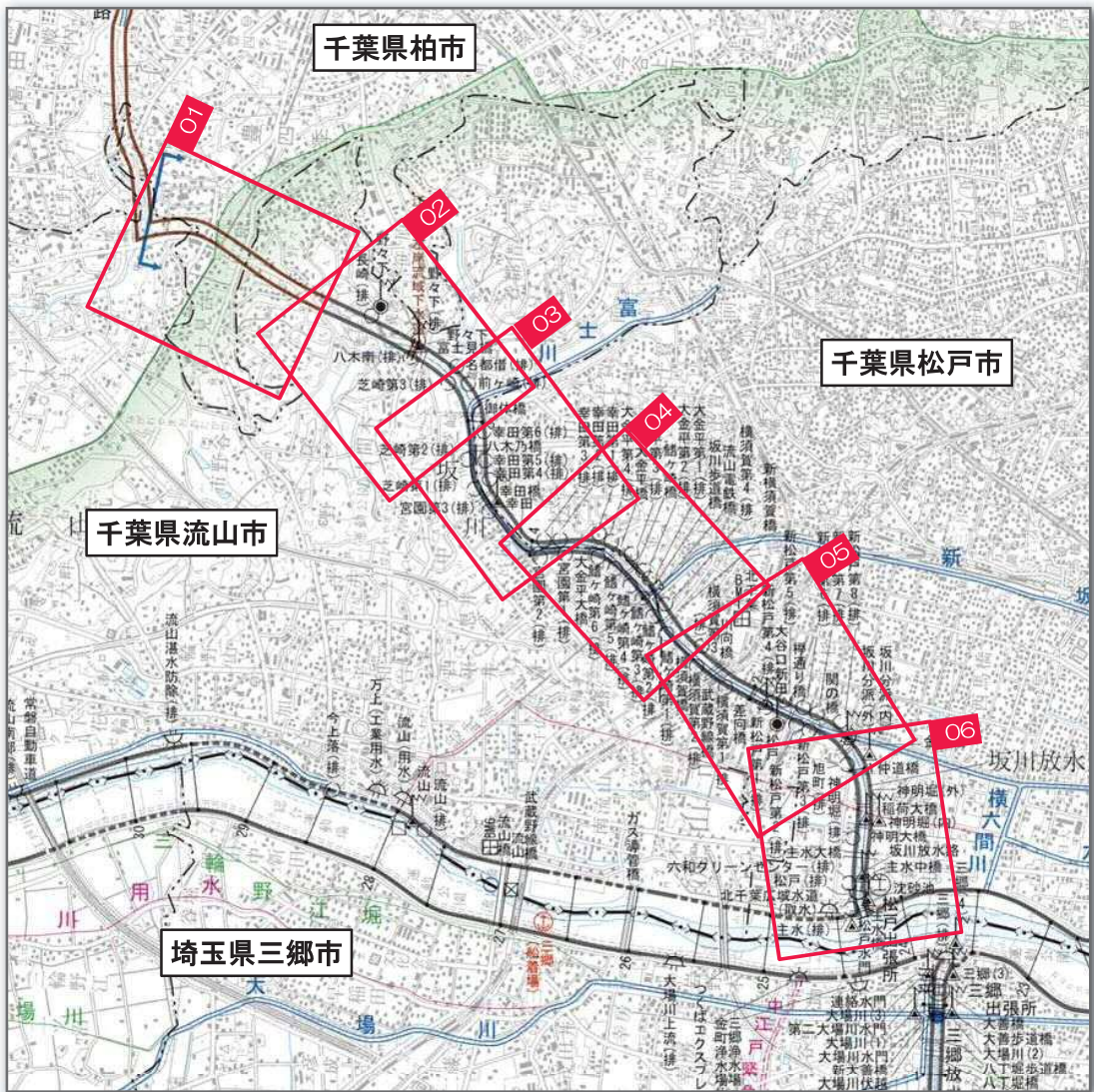
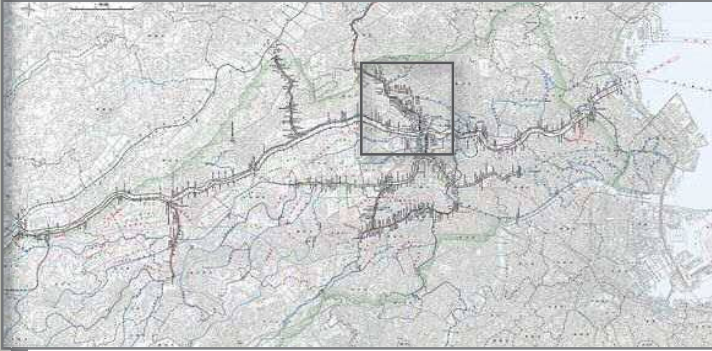
綾瀬川

三郷放水路

綾瀬川放水路

首都圏外郭放水路

坂川（北千葉導水路）標定図



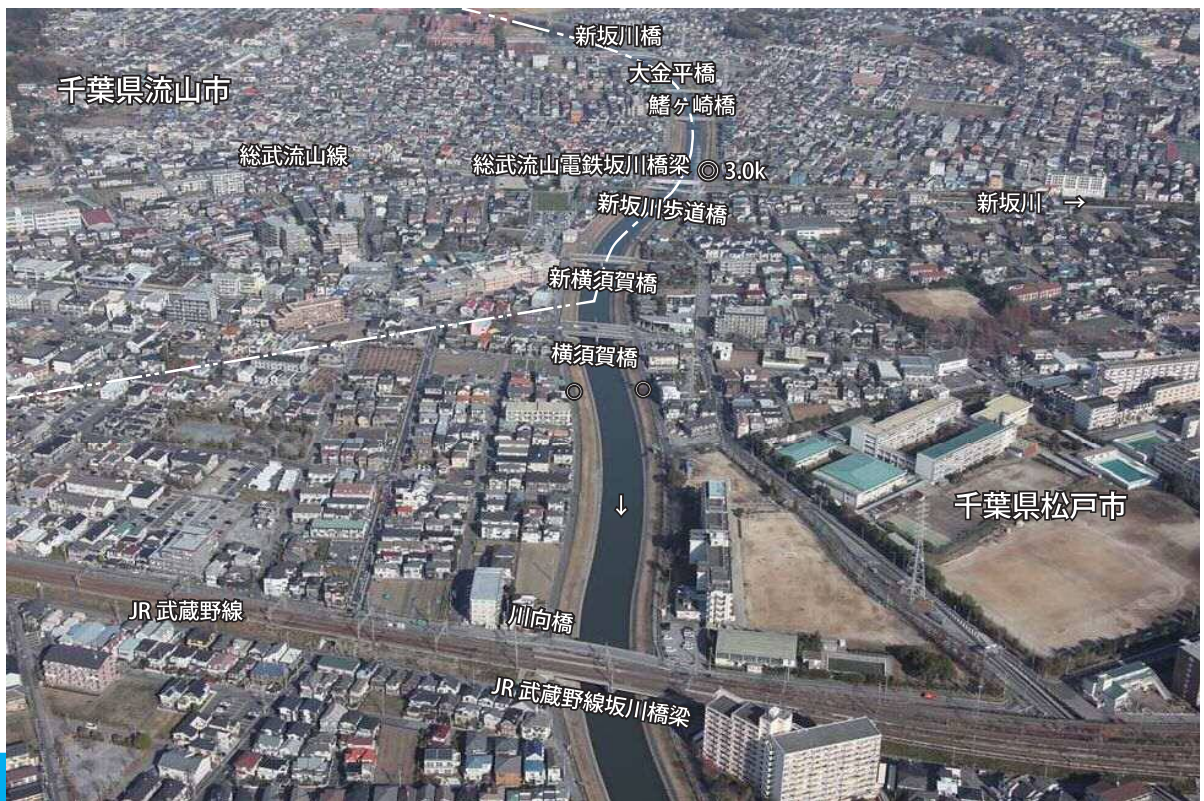


坂川(北千葉導水路)





坂川(北千葉導水路)



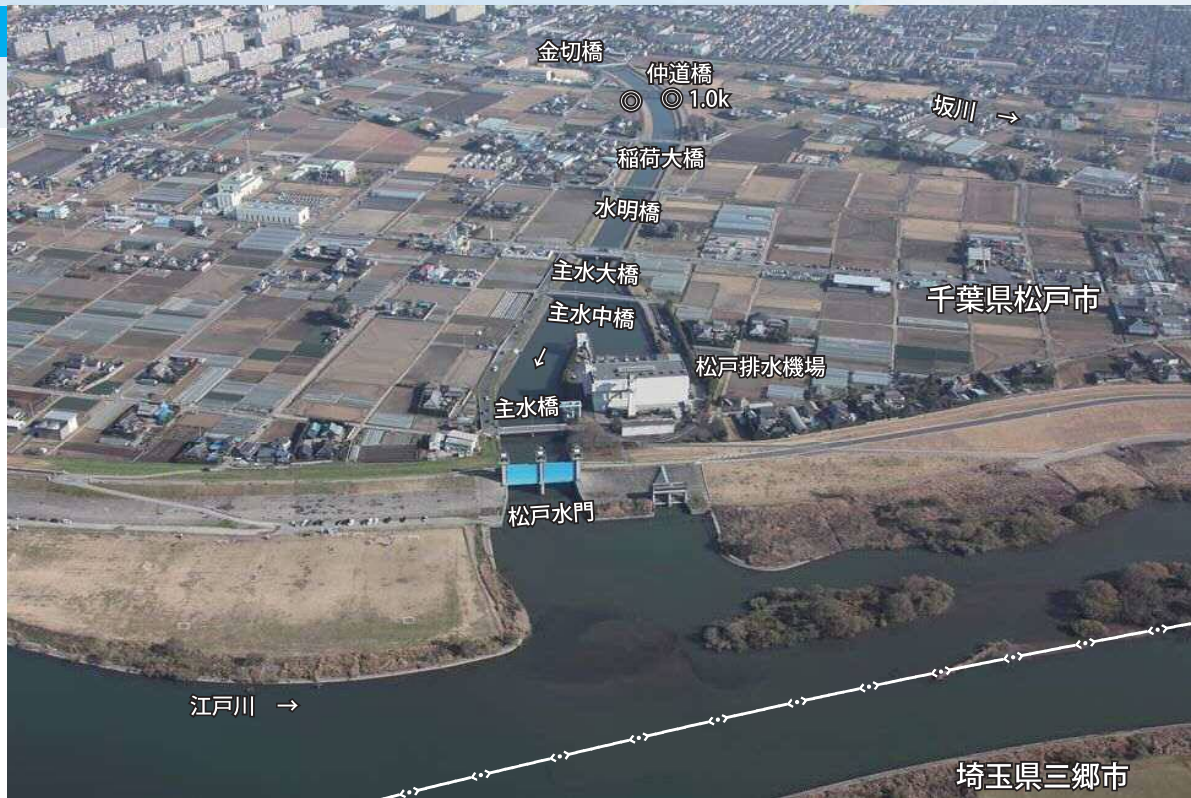


坂川(北千葉導水路)

坂川・坂川放水路分岐点
(Photo05 の反対側視線)

Another View





▲松戸排水機場・・・排水量 100m³/s (50m³/s × 2台)

Another View

松戸排水機場

