

笛-1. 甲府市下曾根地先

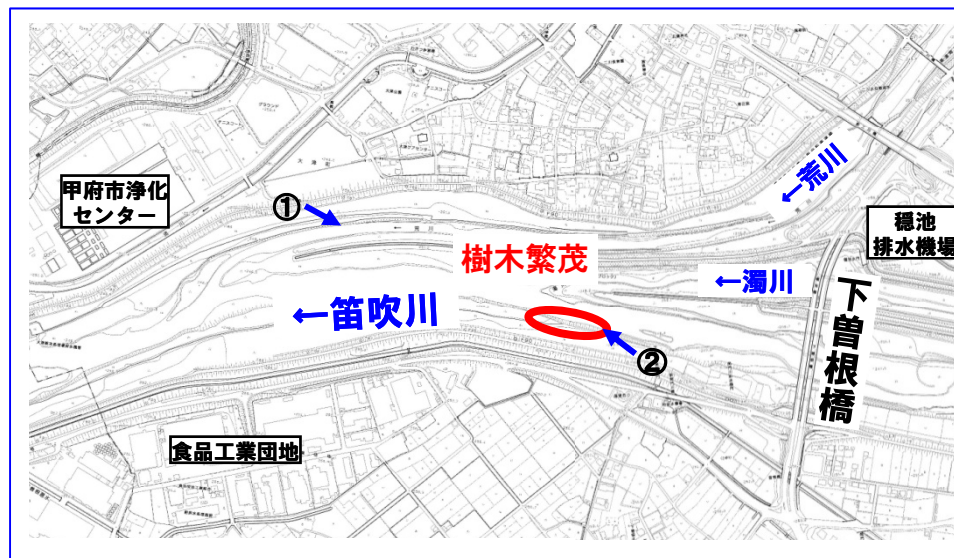
当該箇所を伐採する理由

- ① 樹木が洪水時の流れの阻害となります。
- ② 樹木により、河川の状況把握をする巡視の支障となります。
- ③ 樹木が倒れて流木になった場合、下流側の橋梁に引っかかったり、堤防に悪影響を及ぼす可能性があります。

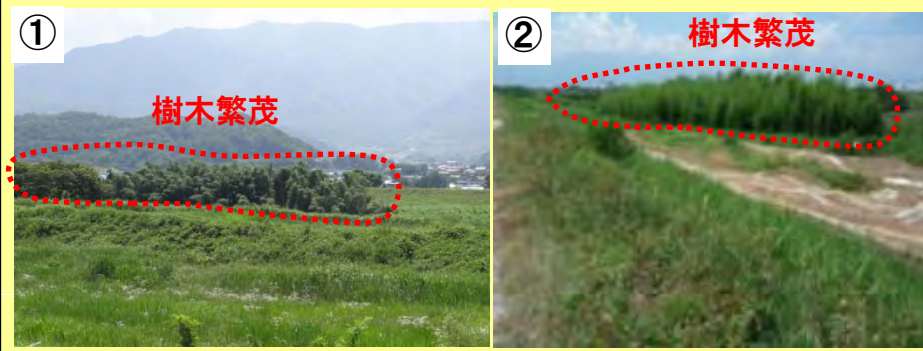
伐採内容

- ◎ 伐採範囲 甲府市下曾根地先
下曾根橋の下流約500mから
下流へ約300mの区間
(笛吹川左岸河川敷)
- ◎ 伐採面積 約2,500m²
- ◎ 伐採本数 竹250本

伐採予定箇所



伐採予定箇所の状況



この情報はH26年8月現在の予定のため、現地状況により、実際に伐採を行わなかったり、範囲を変更する場合があります。

笛-2. 甲府市西下条地先

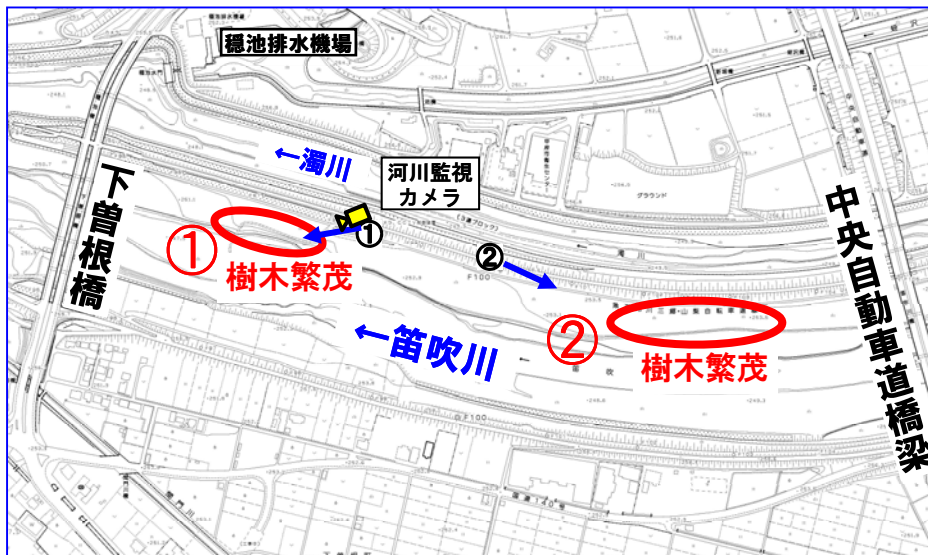
当該箇所を伐採する理由

- ① 樹木が洪水時の流れの阻害となります。
- ② 樹木により、河川の状況把握をする巡視や河川監視カメラによる監視の支障となります。
- ③ 樹木が倒れて流木になった場合、下流側の橋梁に引っかかったり、堤防に悪影響を及ぼす可能性があります。

伐採内容

- ◎伐採範囲 甲府市西下条地先
下曾根橋の上流約100mから上流へ約100mの区間 (①)
(笛吹川右岸河川敷)
中央自動車道橋梁の下流約200mから下流へ約200mの区間 (②)
(笛吹川右岸河川敷)
- ◎伐採面積 約2,000m²
- ◎伐採本数 ハリノヅ 約150本

伐採予定箇所



伐採予定箇所の状況



この情報はH26年8月現在の予定のため、現地の状況により、実際に伐採を行わなかったり、範囲を変更する場合があります。

笛-3. 笛吹市砂原地先

当該箇所を伐採する理由

- ① 樹木の繁茂に伴う洪水の流れの阻害となるとともに、土砂の堆積により平常時の流れが固定化しており、川岸が浸食を受ける恐れがあります。
- ② 樹木により、河川の状況把握をする巡視や河川監視カメラによる監視の支障となります。
- ③ 樹木が倒れて流木になった場合、下流側の橋梁に引っかかったり、堤防に悪影響を及ぼす可能性があります。

伐採内容

- ◎伐採範囲 笛吹市砂原地先
蛭見橋の下流約700mから
下流へ約100mの区間
(笛吹川右岸河川敷)
- ◎伐採面積 約700m²
- ◎伐採本数 ハリコノミ約100本, 雑木10本程度

伐採予定箇所



伐採予定箇所の状況



この情報はH26年8月現在の予定のため、現地の状況により、実際に伐採を行わなかったり、範囲を変更する場合があります。

笛-4. 笛吹市田中・山梨市一町田中地先

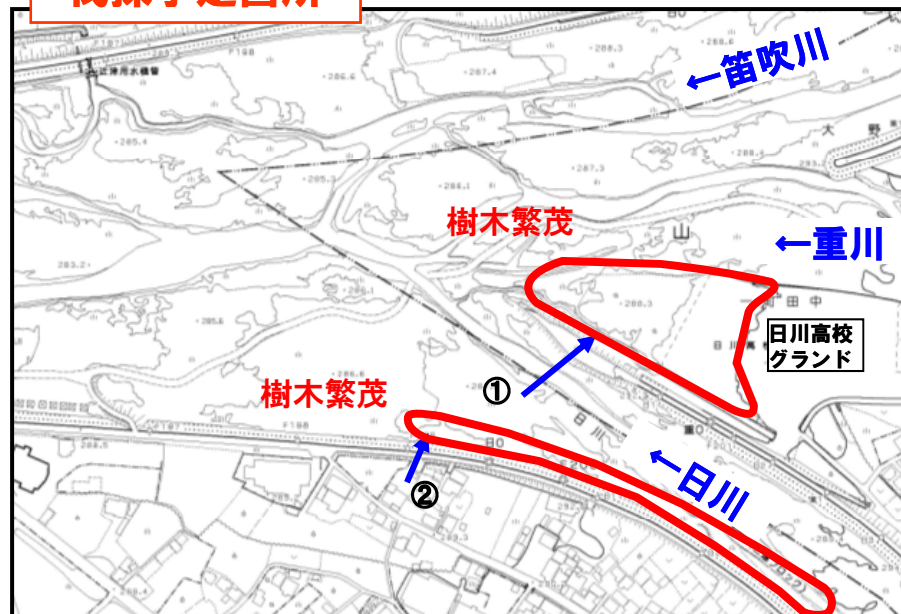
当該箇所を伐採する理由

- ①樹木の繁茂に伴う洪水の流れの阻害となるとともに、土砂の堆積により平常時の流れが固定化しており、川岸が浸食を受ける恐れがあります。
- ②樹木により、河川の状況把握をする巡視の支障となります。
- ③樹木が倒れて流木になった場合、下流側の橋梁に引っかかったり、堤防に悪影響を及ぼす可能性があります。
- ④地元自治体等より伐採に関する要望があります。

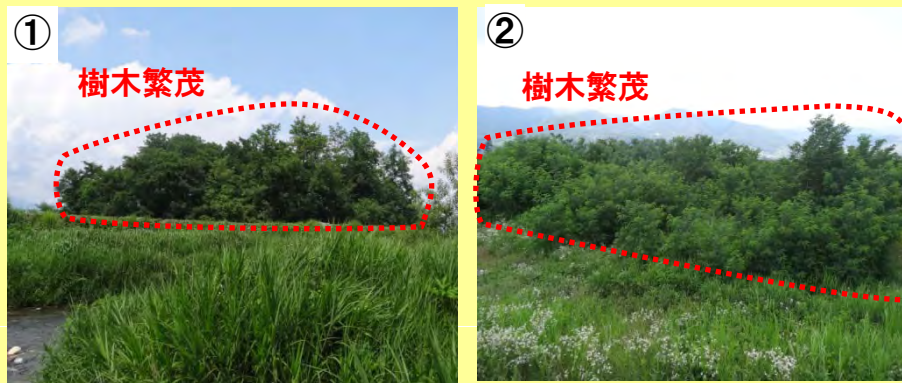
伐採内容

- ◎伐採範囲 笛吹市田中・山梨市一町田中地先
日川高校グラウンド付近～
笛吹橋の上流約1000m地点の間
(日川左岸右岸河川敷)
- ◎伐採面積 約5,000m²
- ◎伐採本数 ハリゾ 1等、約200本

伐採予定箇所



伐採予定箇所の状況



この情報はH26年8月現在の予定のため、現地の状況により、実際に伐採を行わなかったり、範囲を変更する場合があります。

笛-5. 山梨市小原西地先

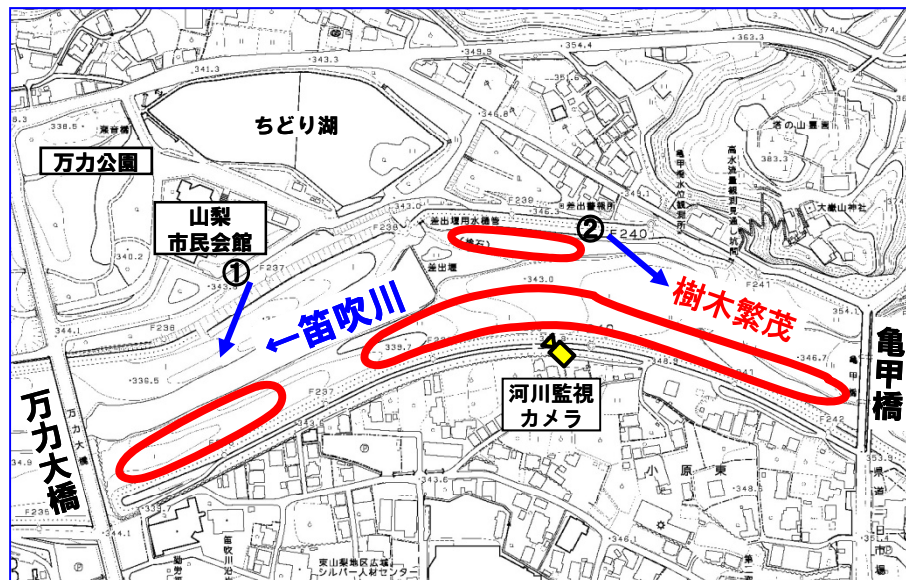
当該箇所を伐採する理由

- ①樹木が洪水時の流れの阻害となります。
- ②樹木により、河川の状況把握をする巡視や河川監視カメラによる監視の支障となります。
- ③樹木が倒れて流木になった場合、下流側の橋梁に引っかかったり、堤防に悪影響を及ぼす可能性があります。
- ④地元自治体等より伐採に関する要望があります。

伐採内容

- ◎伐採範囲 山梨市小原西地先
亀甲橋～万力大橋の間
約600mの区間
(主に笛吹川左岸河川敷)
- ◎伐採面積 約6,000m²
- ◎伐採本数 ハリインヅ等、約120本

伐採予定箇所



伐採予定箇所の状況



この情報はH26年8月現在の予定のため、現地状況により、実際に伐採を行わなかったり、範囲を変更する場合があります。