

# 彩龍の川だより

国土交通省関東地方整備局  
江戸川河川事務所  
首都圏外郭放水路管理支所  
住所：春日部市上金崎720  
電話：048-746-7524  
2014年7月1日 [第40号]

## 過去最大の洪水調節を実施★★★★★★★★★★★★★★★★★★★★

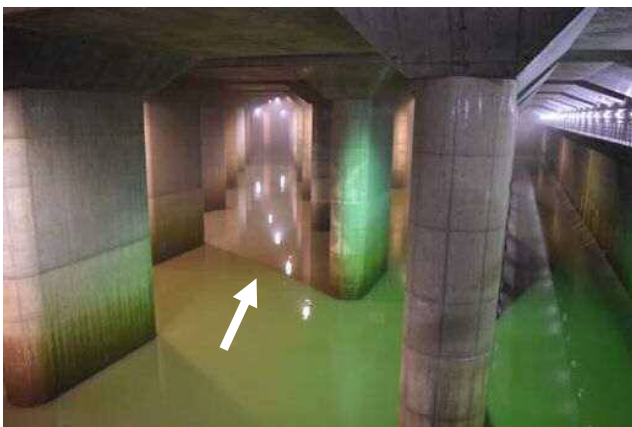
動きの遅い低気圧により平成26年6月5日から9日にかけて中川流域では200mmを超える降雨をもたらし、首都圏外郭放水路は主ポンプ2台（50n<sup>3</sup>/s×2台）による排水を行い、平成14年6月に施設が稼働して以来、過去最大の約1,350万n<sup>3</sup>（東京ドーム約11個分）の洪水調節を実施しました。これまでは平成20年8月の約1,200万n<sup>3</sup>が最大でしたが今回大幅に更新しました。



倉松川流入施設流入中（6月8日9時）



第3立坑倉松川流入直後（6月6日21時）



調圧水槽（6月7日20時）



第3立坑倉松川流入中（6月8日9時）

## 外郭放水路とは？★★★★★

首都圏外郭放水路は、春日部市など埼玉県東部の低平な地域を洪水から守るため、国道16号の地下約50mに建設された延長約6.3kmの地下放水路です。平成18年に稼働開始（平成14年から一部区間稼働）して以降、毎年7回程度の洪水を地下の施設に流入させて江戸川に排水することにより、地域の浸水被害の軽減に努めています。テレビでもたびたび紹介されている施設ですが、施設への流入がない時には、巨大な地下施設の見学会を開催しております。



# テレビ放送・雑誌掲載情報★★★★★★★★★★★★★★★★★★★★★★★★★★★★★★★★★★★★

～取材や撮影結果の発売・放送予定をお届けしています～

放送日等	媒体	結果	放送日等	媒体	予定
4月1日	書籍	日本地理びっくり図鑑 (施設が紹介されました。)	6月11日	TV	TBS「アイ・アム・冒険少年」 (施設が紹介されました。)
4月11日	書籍	設備と管理(ビル管理専門誌) (施設が紹介されました。)	6月12日	web	彩town(埼玉再発見) (施設が紹介されました。)
4月17日	web	リクルートライフスタイルマガジン(情報) (施設が紹介されました。)	6月14日	web	THE PAGE(気になるニュースを分かりやすく) (施設が紹介されました。)
4月25日	書籍	ドラえもんもっと!ふしぎのサイエンスVol.3(科学誌) (施設が紹介されました。)	6月16日	web	週間ジョージア (施設が紹介されました。)
4月28日	書籍	朝日新聞夕刊(「神殿」へ 年3万人) (見学会が紹介されました。)	6月16日	書籍	埼玉ウォーカー(情報誌) (見学会が紹介されました。)
5月5日	書籍	タダで楽しむ埼玉パーフェクトガイド(情報誌) (見学会が紹介されました。)	6月16日	書籍	埼玉新聞(子ども向け見学会) (見学会が紹介されました。)
5月23日	その他	FMNACK5(大野勢太郎HYPER RADIO) (施設が紹介されました。)	6月19日	書籍	るるぶ埼玉・川越・鉄道博物館'15(情報誌) (見学会が紹介されました。)
5月28日	書籍	ノジュール(旅行誌) (見学会が紹介されました。)	6月19日	書籍	東京お得意(情報誌) (見学会が紹介されました。)
6月2日	書籍	埼玉新聞(ぶん太くんの教えて!埼玉博士) (施設が紹介されました。)	6月29日	TV	テレビ朝日「奇跡の地球物語」 (施設が紹介されました。)

# 見学会のお申し込み★★★★★★★★★★★★★★★★★★★★★★★★★★★★★★★★★★★★

○ 電話またはホームページ(「江戸川河川事務所」で検索!)にてお申し込みください。【要予約】

お申し込み・お問い合わせ先 ホームページ: <http://www.ktr.mlit.go.jp/edogawa/>

電話: 048-747-0281【月～金 9:00～16:30】(首都圏外郭放水路 見学会受付)

○施設の点検作業等のため、8月5日(火)、9月9日(火)の見学会はありません。

## 編集後記★★★★★★★★★★

放水路の1年間における平均稼働回数は約7回ですが、H26年度は3ヶ月間で4回稼働しており、例年に比べてハイペースなものとなっています。当施設では365日いつでも施設が稼働できるように日々の点検は勿論のこと、毎月の管理運営を行っています。これは、実際にガスタービンエンジンを運転し排水ポンプを回したり、ゲート操作を行うなど施設の状態を確認し、機能を維持することを目的に行っております。管理支所では、大雨に備えてこれからも万全の体制を整えて参ります。

## 放水路稼働実績★★★★★★★★★★★★★★★★★★★★★★★★★★★★★★★★★★★★

年度	稼働回数	年間洪水調節量 (万m <sup>3</sup> )	50m プールで
H14～20 (平均)	6.9	1,202	8,010 杯分
H21	5	742	4,950 杯分
H22	7	586	3,920 杯分
H23	9	1,494	9,960 杯分
H24	4	839	5,590 杯分
H25	12	1,864	12,430 杯分
H26	4	1,464	9,760 杯分
合計	89	15,402	102,702 杯分

(平成26年6月30日現在)

『彩龍の川だより』 編集長 大須 栄一

「出張所だより」は江戸川河川事務所のホームページ(<http://www.ktr.mlit.go.jp/edogawa/>)に掲載しています。