

荒川知水資料館 amoa

『社会科見学』、『総合学習』などのご紹介

★社会科見学★

<内容> 荒川の歴史、荒川放水路完成後の新たな問題など館内の案内、新旧岩淵水門の見学・説明。

<対象> 小学校3年生～ ※年齢によって内容の難易度は変更できますのでご相談ください。

<時間> 館内案内 45分程度、新旧岩淵水門見学 45分程度 計 90分程度

※人数・天候等により、前後する場合がありますのでご相談ください。

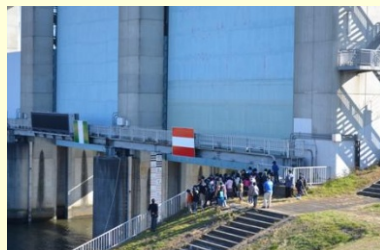
※トイレ休憩等の時間は含まれていませんので、余裕のある活動計画を立ててください。

<場所> 荒川知水資料館、新旧岩淵水門

<活動写真>



旧岩淵水門見学の様子



岩淵水門見学の様子



荒川知水資料館内見学の様子

★総合的な学習★

<内容> 館内、野外を使った体験型ワークショップで、水質・魚・微生物・鳥・昆虫・植物・歴史・環境・防災の9項目の中から各団体の目的に合わせて選んで頂けます。事前の打ち合わせにてご相談させていただきます。

<対象> 小学校低学年～ ※年齢によって内容の難易度は変更できますのでご相談ください。

<時間> 2時間～

※人数・天候等により、前後する場合がありますのでご相談ください。

※トイレ休憩等の時間は含まれていませんので、余裕のある活動計画を立ててください。

<場所> 荒川知水資料館（アモアホールも含む）、北区子どもの水辺、荒川周辺



アモアホールにて挨拶の様子



野鳥観察の様子



奥：水質検査の様子
手前：微生物観察の様子

★生活科学習★

<内容> 北区子どもの水辺で、水の生き物の観察（魚、クロベンケイガニ、ザリガニなど）、植物の観察、虫とりなどをして頂けます。事前の打ち合わせにてご相談ください。

<対象> 小学校 1・2 年生

<時間> 1 時間～

※人数・天候等により、前後する場合がありますのでご相談ください。

※トイレ休憩等の時間は含まれていませんので、余裕のある活動計画を立ててください。

<場所> 北区子どもの水辺

<活動写真>



子どもの水辺にて説明の様子



水辺の生き物にふれあう様子



クロベンケイガニを探している児童

★その他★

○荒天時は実施できない場合もありますので、あらかじめご了承ください。

○申込方法は、空き状況を下記問い合わせ先にて確認し、別紙「社会科見学、総合学習等申込書」を送付してください。改めて、担当者より詳細について確認させていただきます。

○その他、ご意見ご要望があれば、柔軟に対応致しますのでご相談ください。

○ご不明な点がございましたら下記のお問い合わせ先までご連絡ください。

★お問い合わせ★

国土交通省

荒川下流河川事務所 地域連携課

〒115-0042 東京都北区志茂 5-41-1

TEL 03-3902-8745

FAX 03-3598-2132

MAIL arage-amoa@ktr.mlit.go.jp

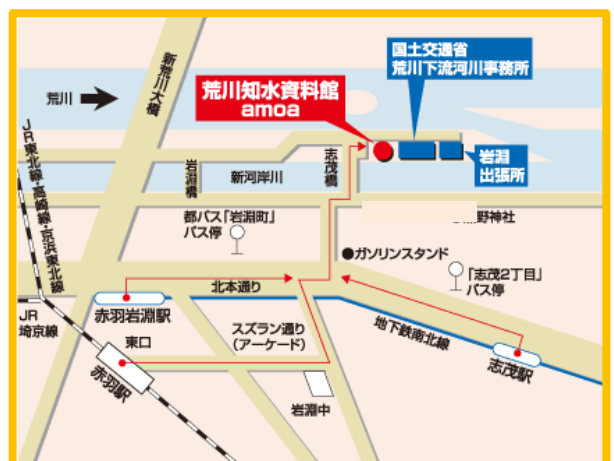
HP <http://www.ktr.mlit.go.jp/arage/>

休館日 月曜日(祝日を除く)、祝日の翌日

開館時間 9:30～17:00

※冬期(12月～2月)16:30閉館、夏期(7月～9月)17:30閉館

※お問い合わせは開館時間内をお願い致します



←携帯サイトは
こちら

