

河川巡視報告

- 巡視日 平成 25 年 8 月 7 日
- 天 候 晴れ

～主な報告～

【岩淵出張所管内】

- 巡視実施者 荒川下流河川事務所職員 2 名



場所	・ 荒川右岸 24.0 k付近 他 北区浮間二丁目地先 赤羽ゴルフ場川裏坂路付近
河川の状況	・ 川裏坂路に粗大ゴミ(ソ ファー)が不法投棄されてい ました。
職員からのコメント	・ 不法投棄は、犯罪行為です。 自治体で決められた方法で処 分するようお願いします。

【小名木川出張所管内】

- 巡視実施者 荒川下流河川事務所職員 2 名



場所	・ 荒川 左岸 7.3 k付近 葛飾区東四つ木地先 中川水門上流付近
河川の状況	・ 不法耕作(トウモロシ、カボチャ) ※トウモロシについては収穫され ていました。
職員からのコメント	・ 河川敷は国有財産であり、個人の 所有物ではありません。 野菜等の耕作は絶対に止めてくだ さい。河川敷での個人的な耕作は 禁止されています。

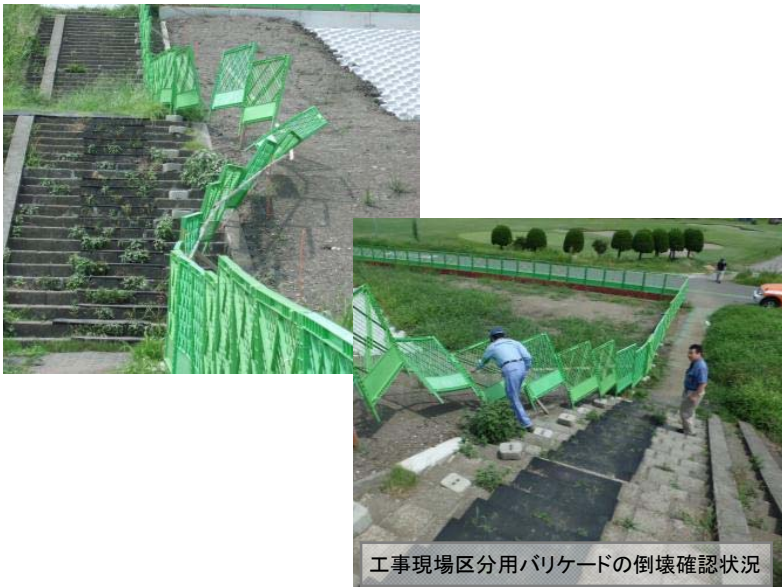
河川巡視報告

- 巡視日 平成 25 年 8 月 14 日
- 天 候 晴れ

～主な報告～

【岩淵出張所管内】

- 巡視実施者 荒川下流河川事務所職員 2 名



場所	・ 荒川 右岸 19.3 k付近 足立区新田1丁目地先 都民ゴルフ場付近
河川の状況	・ 工事現場を仕切る立入防止柵 が一部倒壊
職員からのコメント	・ 前日の巡視では異常はなく、夜間 に悪戯された様です。発見当日に 早急に復旧しました。 工事現場は危険なため、立入防止 柵を設置しています。異常を見つ けたらご連絡をお願いします。

【小名木川出張所管内】

- 巡視実施者 荒川下流河川事務所職員 2 名



場所	・ 荒川 右岸 4.4 k付近 江戸川区小松川4丁目地先 荒川大橋上流付近
河川の状況	・ ゴミの不法投棄(花火)
職員からのコメント	・ 花火のゴミが多数確認されました。 遊んだ後のゴミは持ち帰り、大きな音 は出さない等、ルールを守って、他の 河川利用者・近隣住民に迷惑をかけな いように楽しんでください。

河川巡視報告

- 巡視日 平成 25 年 8 月 21 日
- 天 候 曇りのち晴れ

～主な報告～

【岩淵出張所管内】

- 巡視実施者 荒川下流河川事務所職員 2 名



場所	・ 荒川右岸 24.8 k付近 他 板橋区船渡2丁目地先 他 JR埼京線下流坂路付近
河川の状況	・ ゴミの不法投棄(花火)
職員からのコメント	・ 使用済花火が散乱していたので回収作業を行いました。楽しく花火をした後は、マナーを守りゴミは持ち帰りましょう。

【小名木川出張所管内】

- 巡視実施者 荒川下流河川事務所職員 2 名



場所	・ 荒川左岸 5.6 k付近 他 江戸川区松島四丁目地先 他 JR総武本線荒川橋梁下流の河川敷
河川の状況	・ ゴミの不法投棄(花火及びペットボトルが目立つ)
職員からのコメント	・ 花火のゴミが多数確認されました。遊んだ後のゴミは持ち帰る、大きな音は出さない等、ルールを守って、他の河川利用者・近隣住民に迷惑をかけないように楽しんでください。

河川巡視報告

● 巡視日 平成 25 年 8 月 28 日

● 天 候 晴れ

～主な報告～

【岩淵出張所管内】

● 巡視実施者 荒川下流河川事務所職員 2 名



違法駐車していた自動車に注意のシールを貼りました

場所	・ 荒川右岸 20.8 k付近 北区区志茂5丁目地先 荒川知水資料館前
河川の状況	・ 駐車禁止区域に駐車していました。
職員からのコメント	・ 一般通行、緊急車両の通行の妨げになるほか、河川管理に支障をきたす恐れがあります。 駐車禁止区域に駐車しないよう、お願いいたします。

【小名木川出張所管内】

● 巡視実施者 荒川下流河川事務所職員 2 名



注意喚起のためのテープを貼っています

場所	・ 荒川左岸 12.1 k付近 足立区足立2丁目地先 千代田線橋りょう上流の スロープ
河川の状況	・ ガードレールを固定しているナットがゆるみ、そのまま放置すると外れてしまう可能性があります。
職員からのコメント	・ パトロールカーに搭載してある工具では対応できなかったため、注意喚起のテープを貼り、補修の手配をしました。