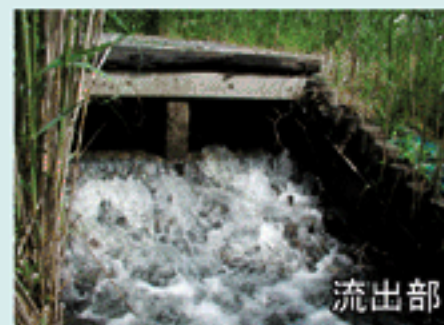


流れ込み部

■流れ込み部(←) 流入水路からヨシ原へ谷中湖の水を流し込みます。(施設内に33箇所)堰板によって水量が調節され、これからヨシ原内に流れ浄化されます。(西ブロック)



流出部

■流出部(⇐) 谷中湖の水はヨシ原内を流れ、流出部(施設内に33箇所)から流出水路に集められます。自然浄化作用によって、この時点ではもうきれいになっています。(西ブロック)



流出水路

■流出水路 ヨシ原の外周部を掘削してつくられた水路。ヨシ原内で浄化された水は、流出部から流出水路にあつめられ、ヨシ原機場へと流れてゆきます。水路には瀬と淵、流れの緩・急など水辺環境の多様化が図られています。(西ブロック)



流れ込み部 (東ブロック)

流出部 (東ブロック)

流出部 (東ブロック)

ヨシ原浄化施設では、自然保護のため魚釣り、動植物の採取を禁止します。

ヨシ原浄化施設概要

- ・ヨシ原 40ha
- ・浄化量 5.0m³/s

渡良瀬遊水地ウォッチングタワー



渡良瀬遊水地ウォッチングタワーは、第1調節池のほぼ中央に位置し、渡良瀬遊水地全体を見渡せる施設です。1階部分はオープンスペース、2階部分はヨシ原浄化施設の制御室、屋上部分は展望施設となっています。屋上には3基の大型双眼鏡が据え付けられており、ヨシ原浄化施設をはじめ、渡良瀬遊水地全体、さらに空気の澄んだ日には遠く富士山や、日光男体山、筑波山などもよく見えます。



流出水路 (東ブロック)

ヨシ原浄化バイパス水路

ヨシ原から直接谷田川へ放流できる施設です。

ヨシ原機場



■ヨシ原機場 流出水路で集められた浄化された水を、また谷中湖に戻すための施設です。

凡例

- 流入水路
- 浄化前の水
- ⇐ 浄化後の水