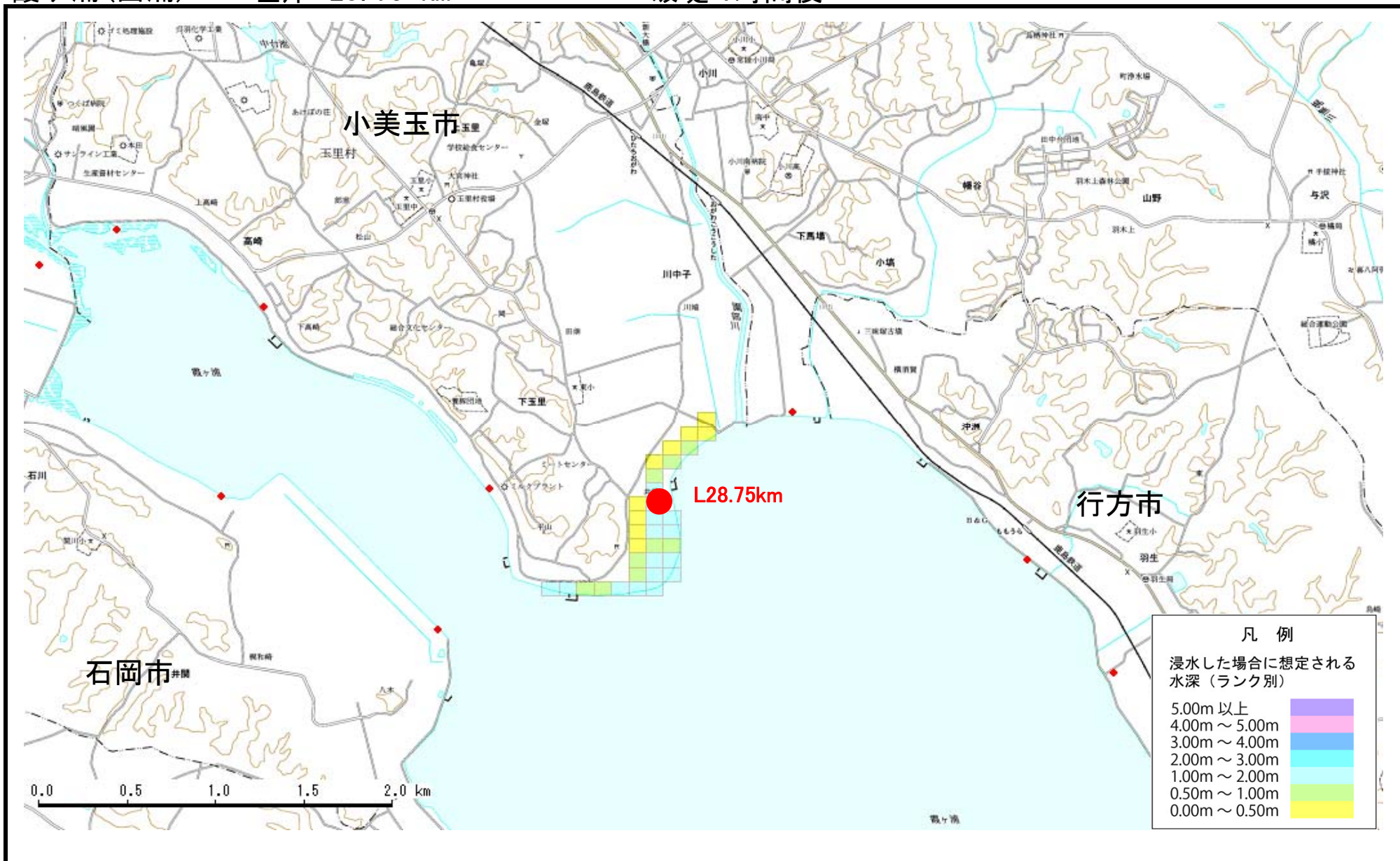


霞ヶ浦(西浦)

左岸 28.75 km

破堤 1時間後

【資料2-1】



霞ヶ浦(西浦)

左岸 28.75 km

破堤 2時間後

【資料2-1】



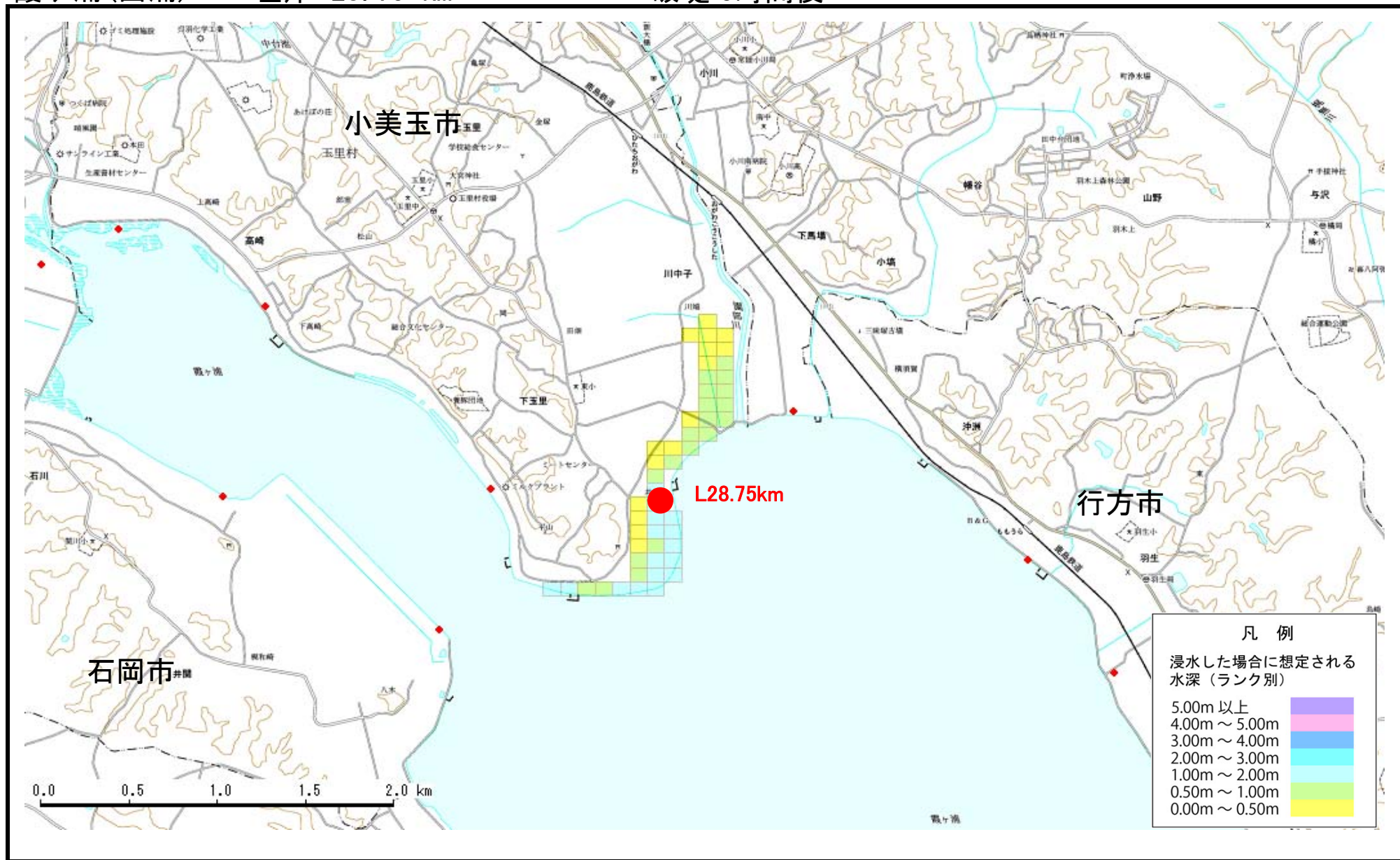


霞ヶ浦(西浦)

左岸 28.75 km

破堤 3時間後

【資料2-1】

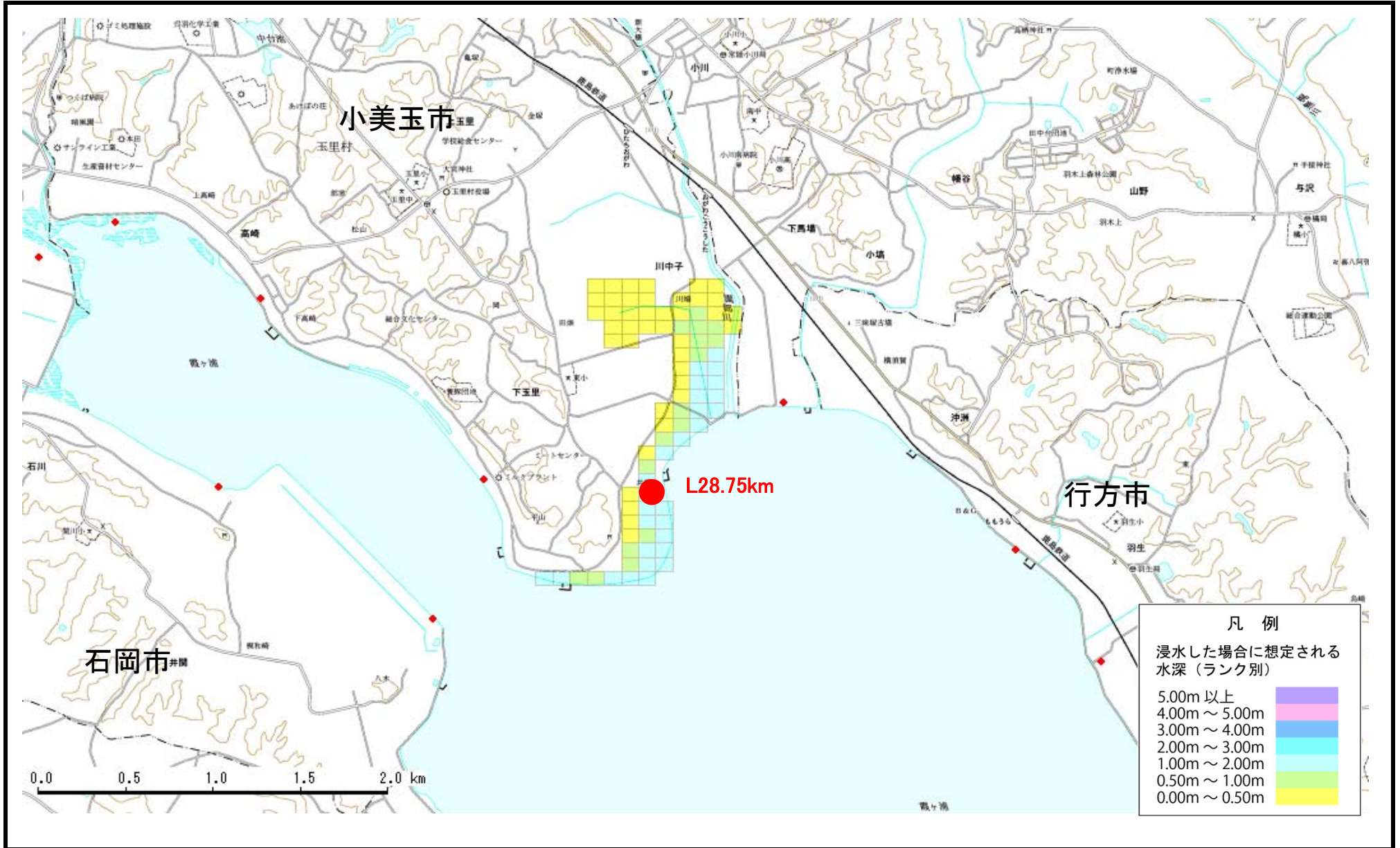


霞ヶ浦(西浦)

左岸 28.75 km

破堤 6時間後

【資料2-1】



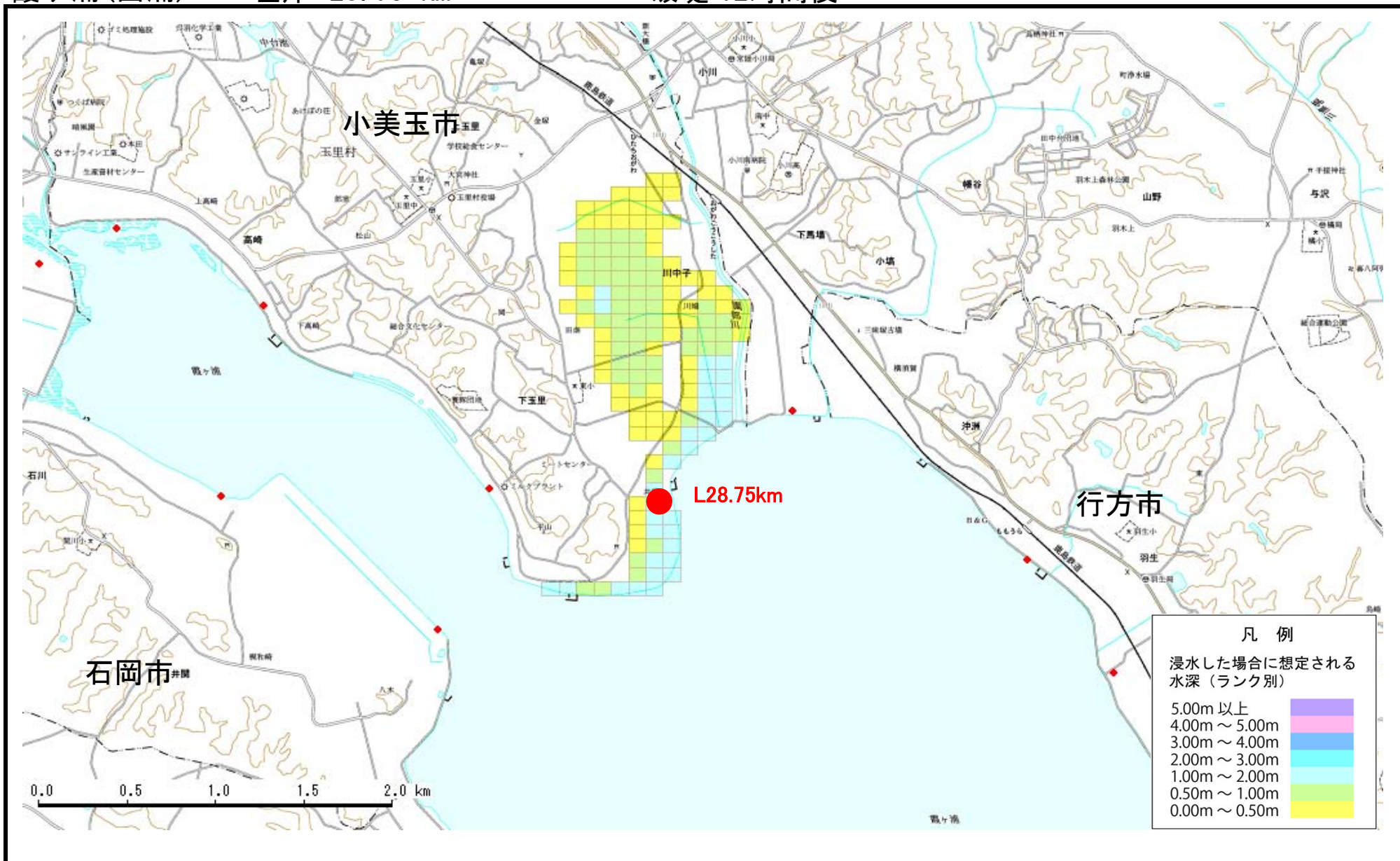


霞ヶ浦(西浦)

左岸 28.75 km

破堤 12時間後

【資料2-1】

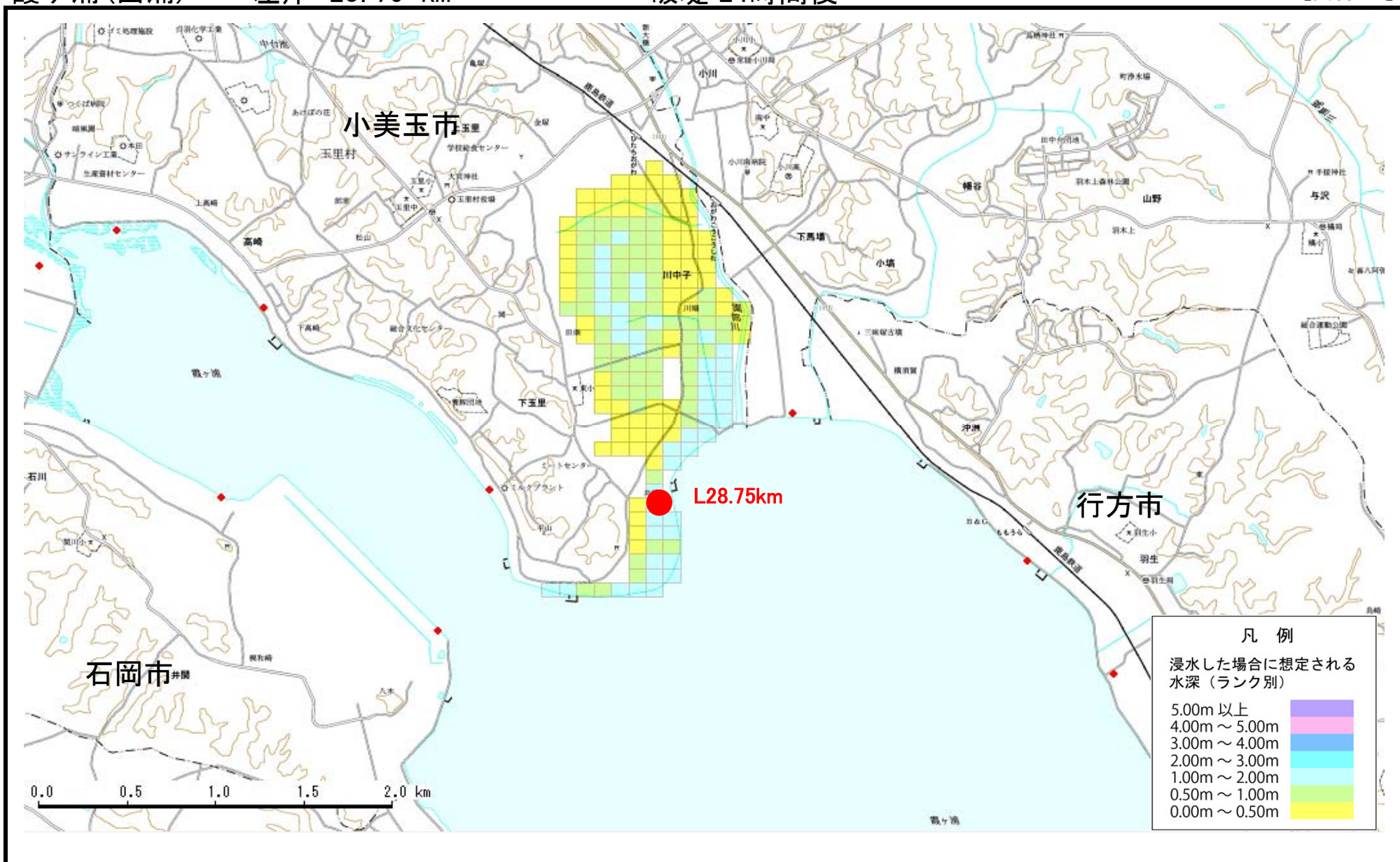


霞ヶ浦(西浦)

左岸 28.75 km

破堤 24時間後

【資料2-1】



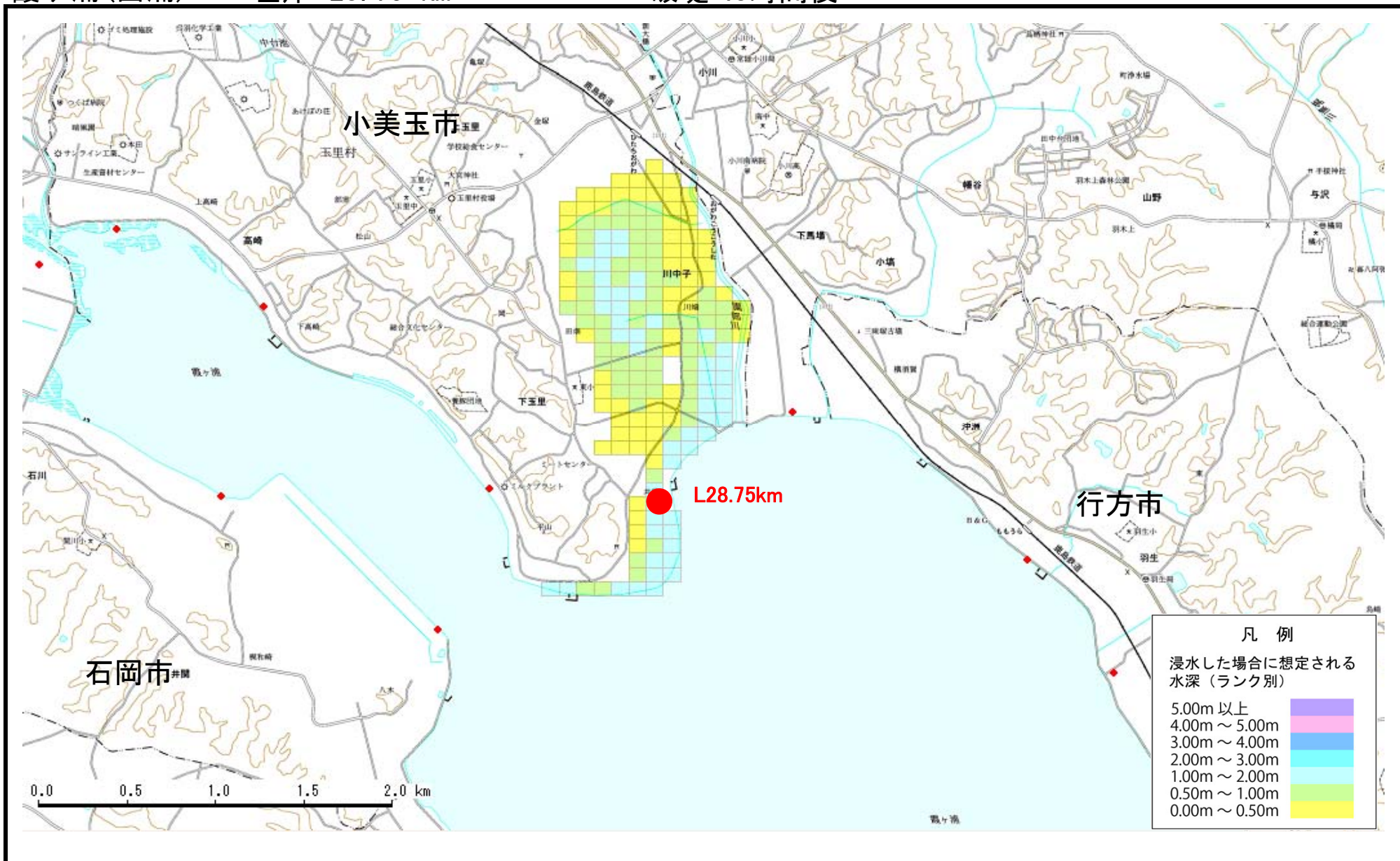


霞ヶ浦(西浦)

左岸 28.75 km

破堤 48時間後

【資料2-1】

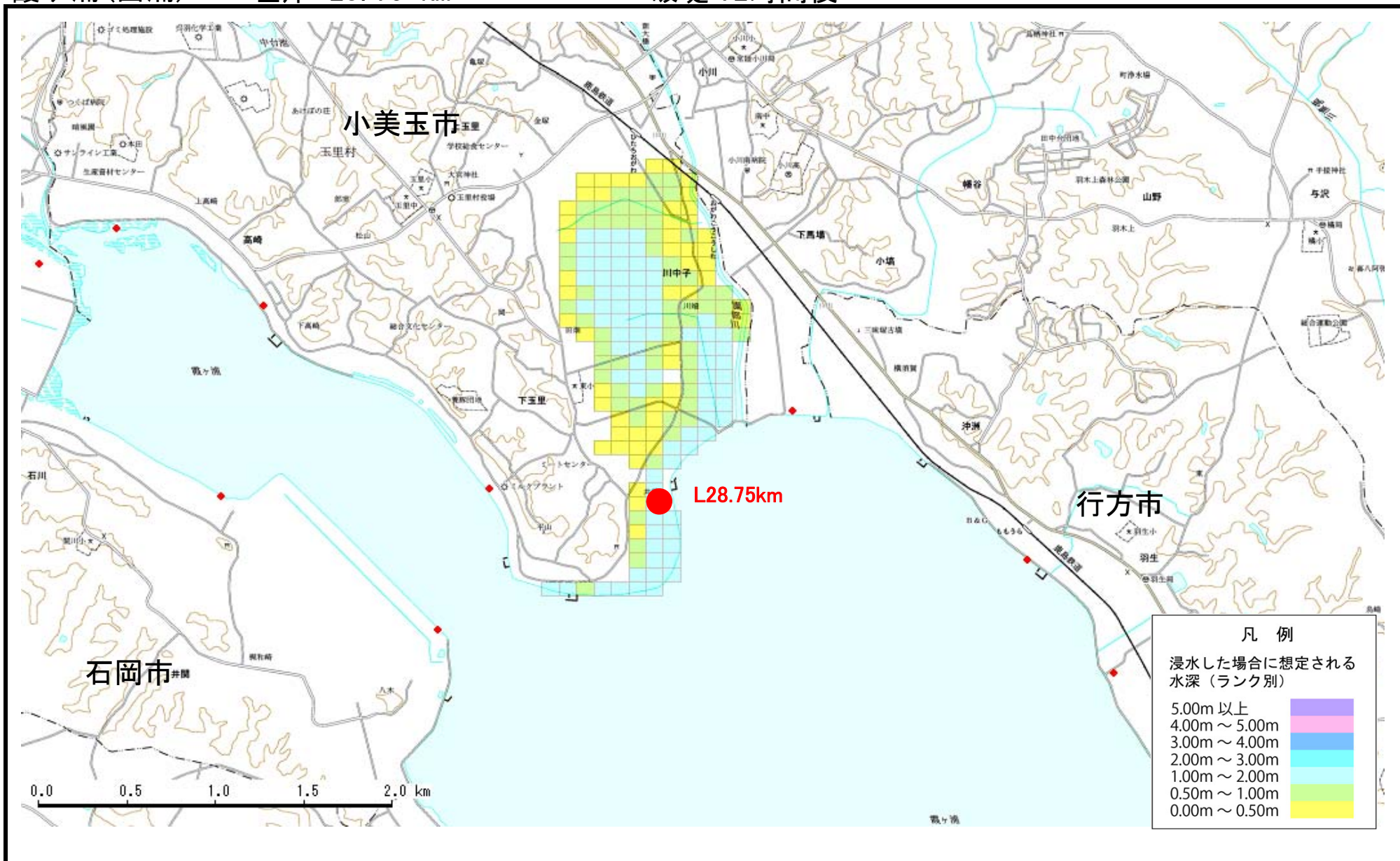


霞ヶ浦(西浦)

左岸 28.75 km

破堤 72時間後

【資料2-1】





霞ヶ浦(西浦)

左岸 28.75 km

破堤 80時間後

【資料2-1】

