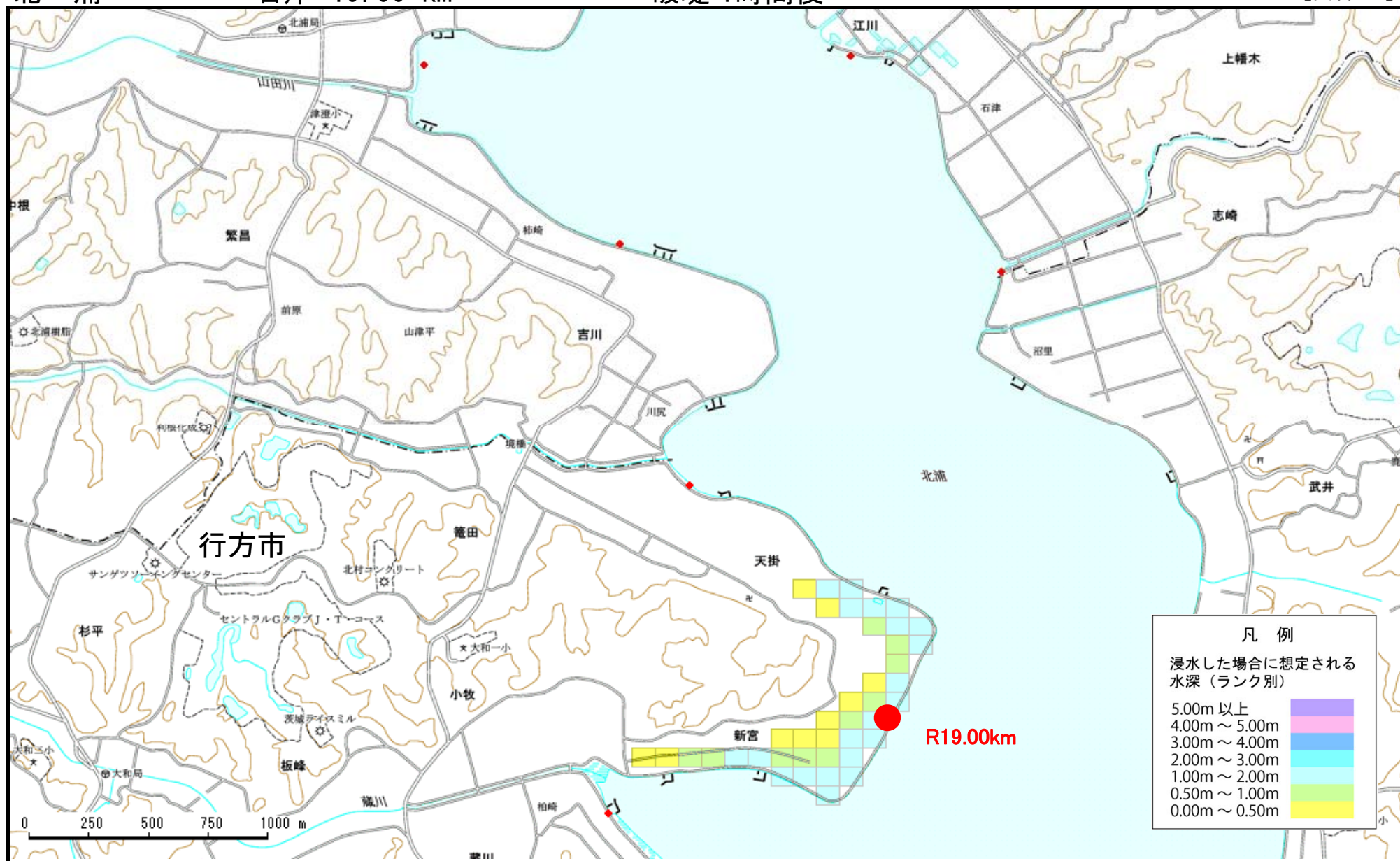


北 浦

右岸 19.00 km

破堤 1時間後

【資料2-1】





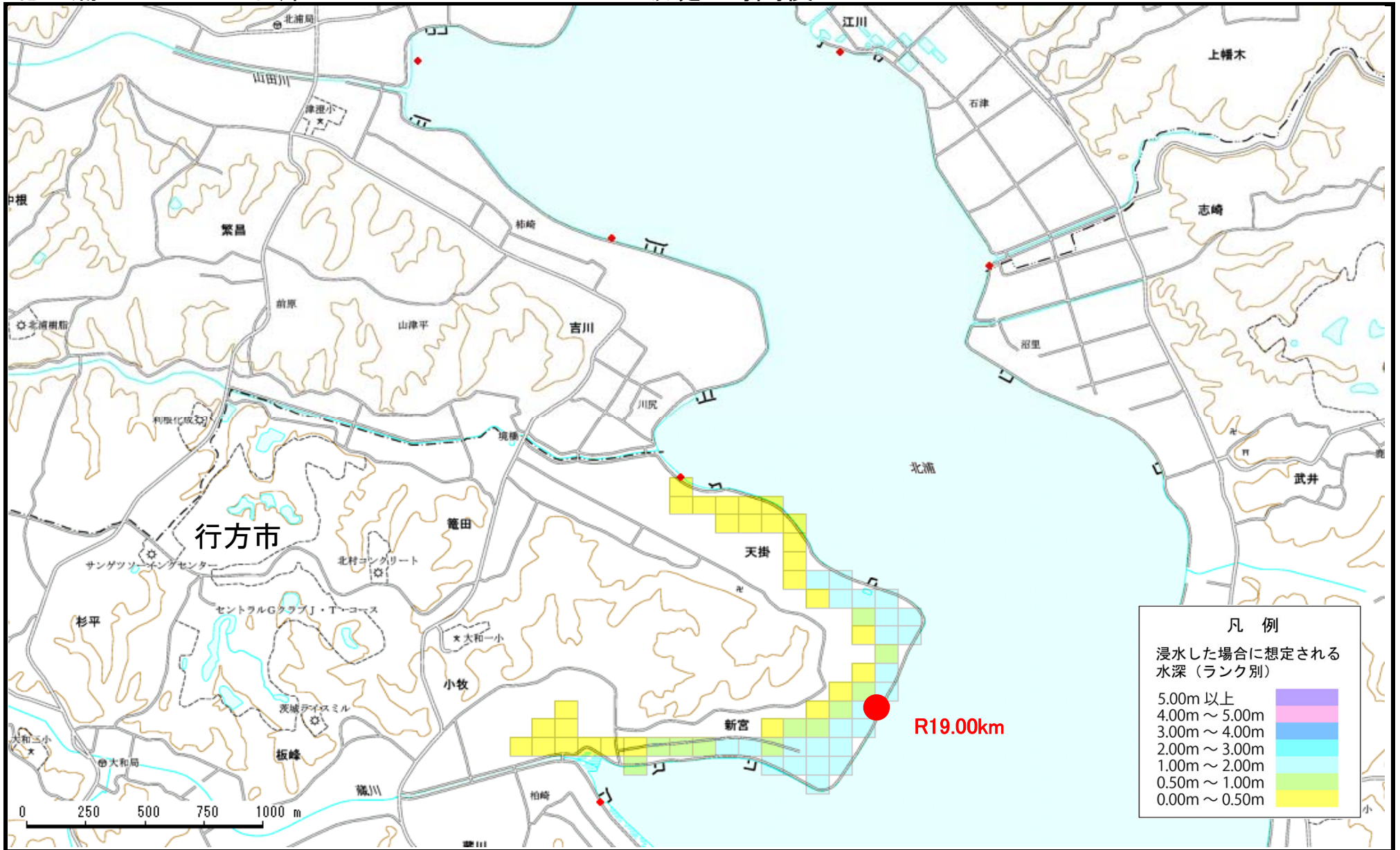


北 浦

右岸 19.00 km

破堤 6時間後

【資料2-1】

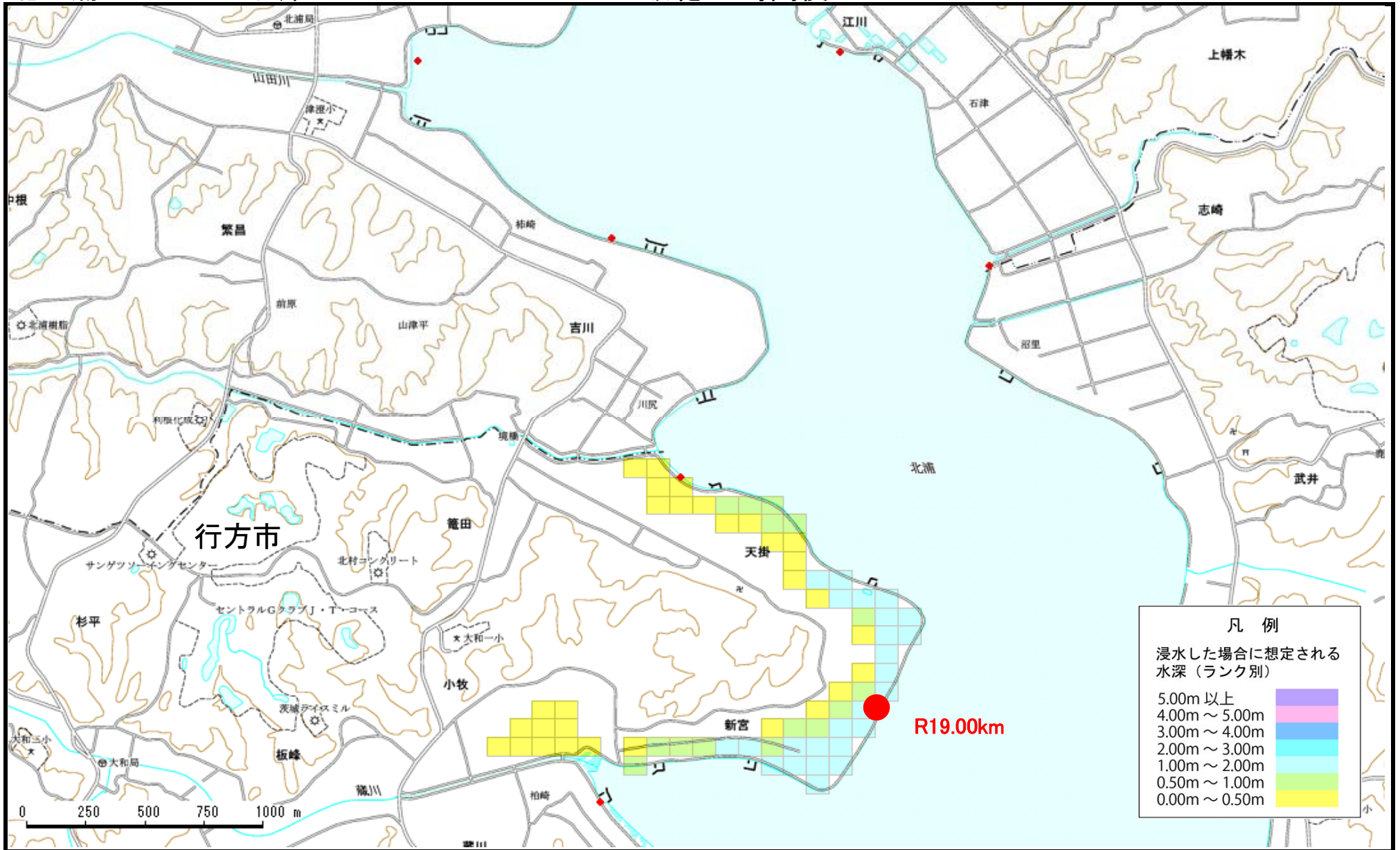


北 浦

右岸 19.00 km

破堤 12時間後

【資料2-1】



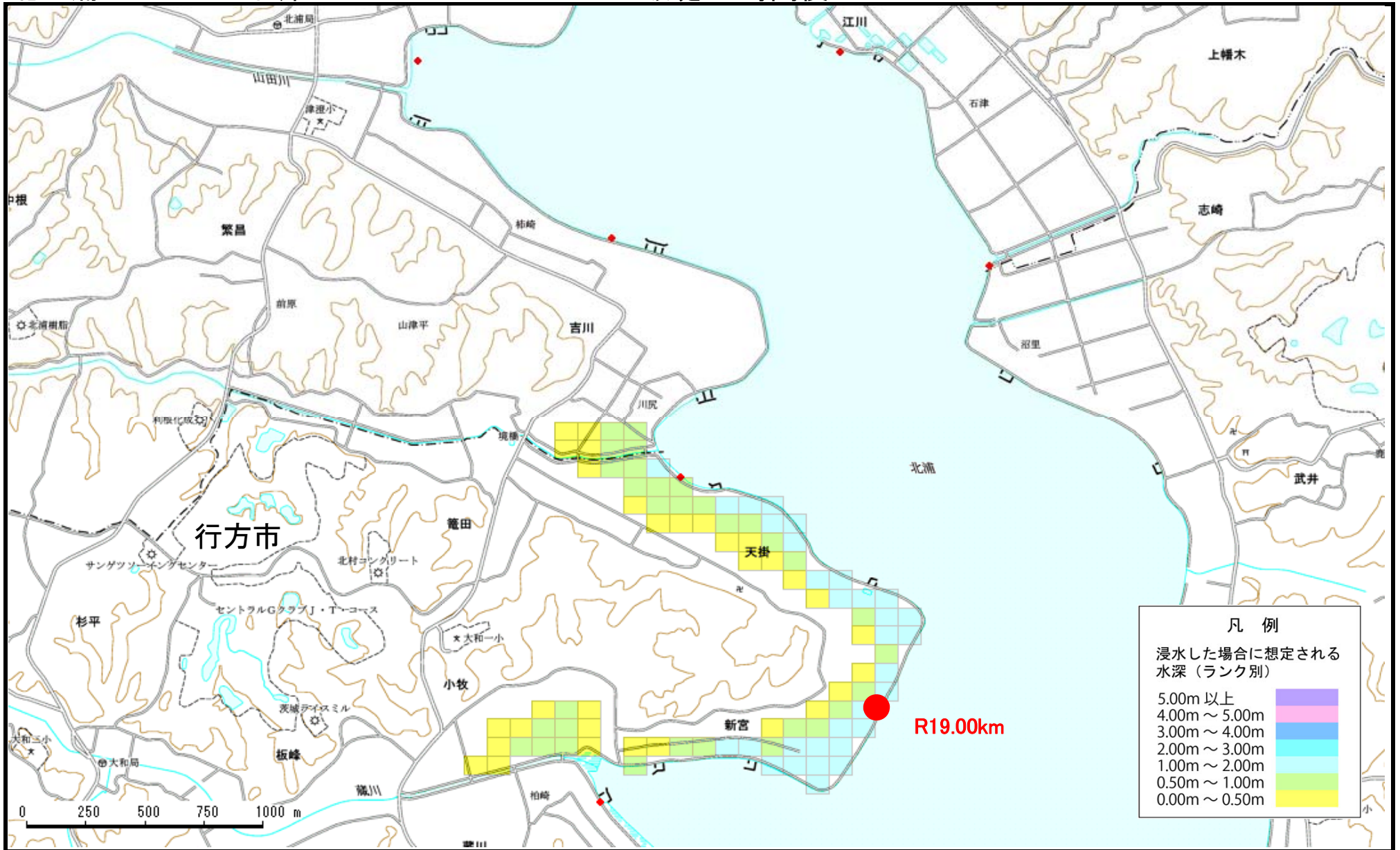


北 浦

右岸 19.00 km

破堤 48時間後

【資料2-1】

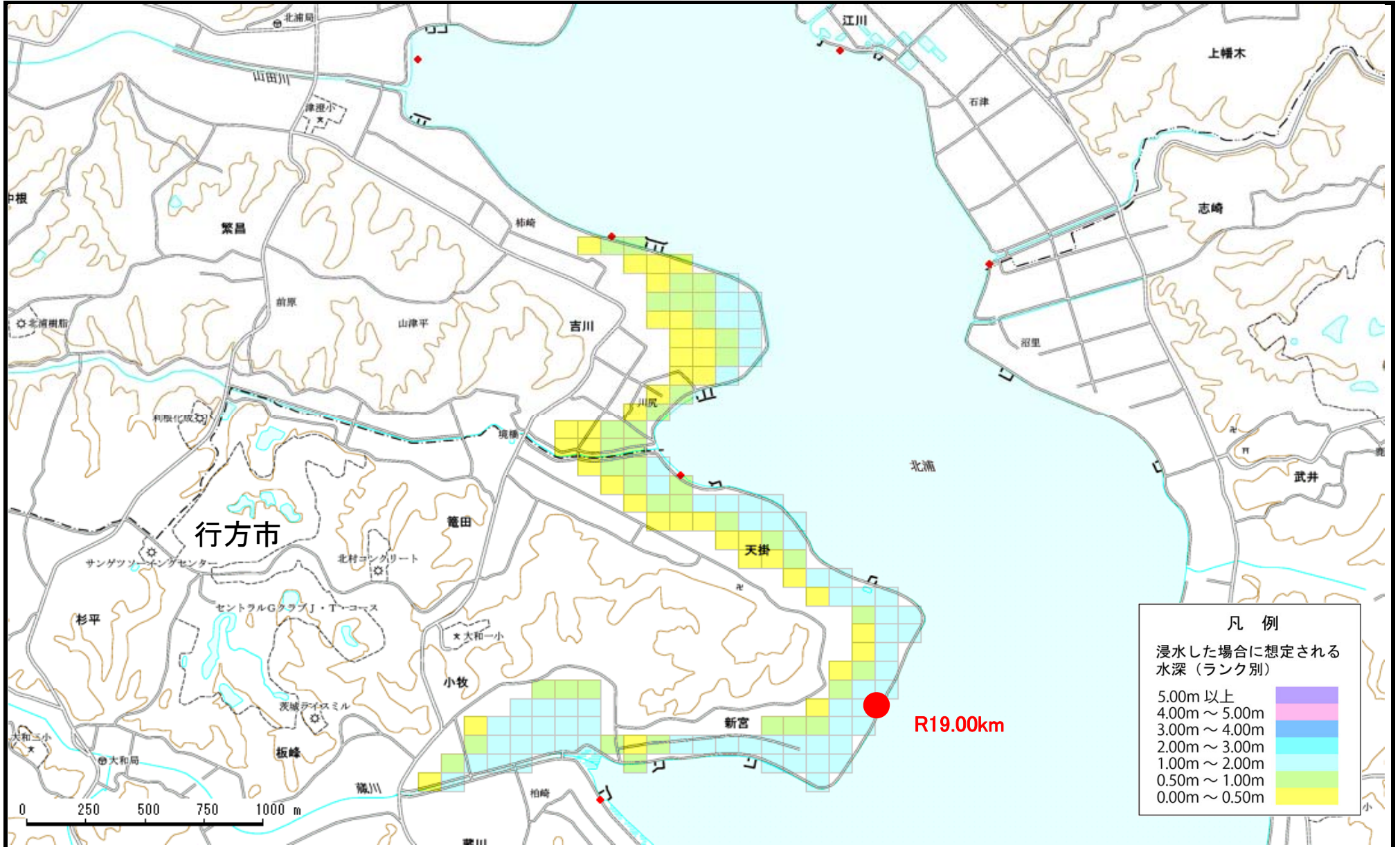


北 浦

右岸 19.00 km

破堤 72時間後

【資料2-1】



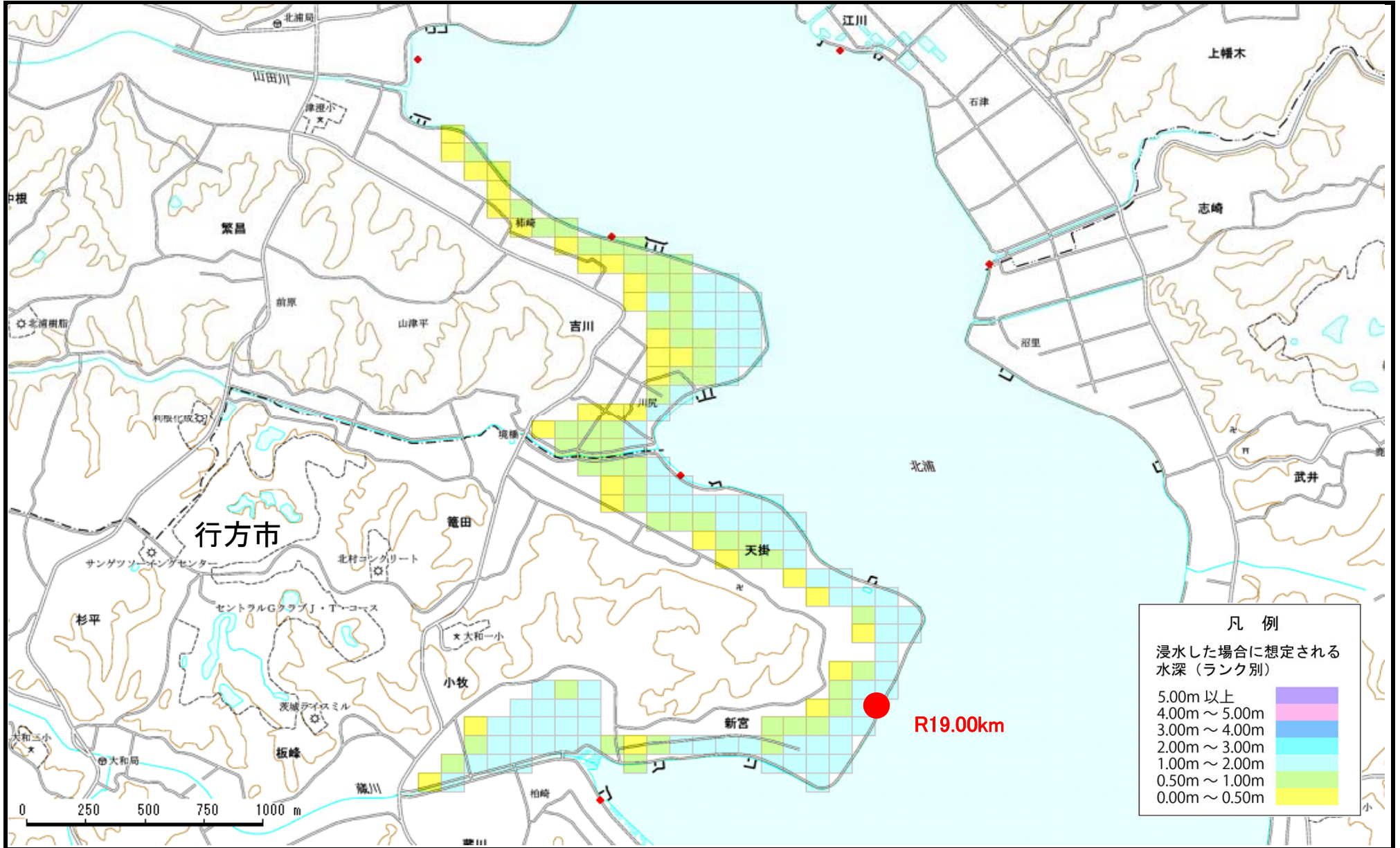


北 浦

右岸 19.00 km

破堤 96時間後

【資料2-1】



北 浦

右岸 19.00 km

破堤 112時間後

【資料2-1】

