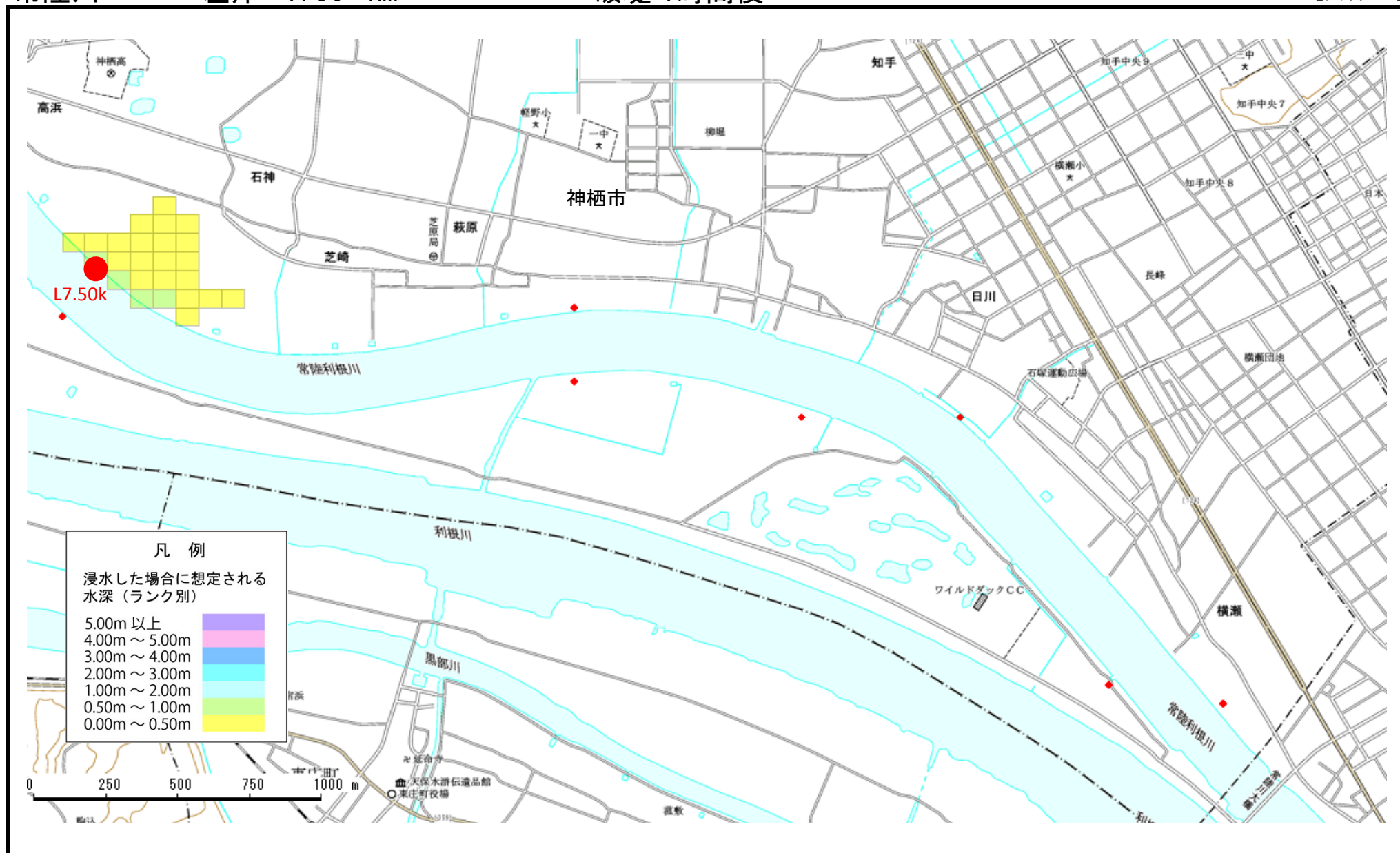


常陸川

左岸 7.50 km

破堤 1時間後

【資料2-1】

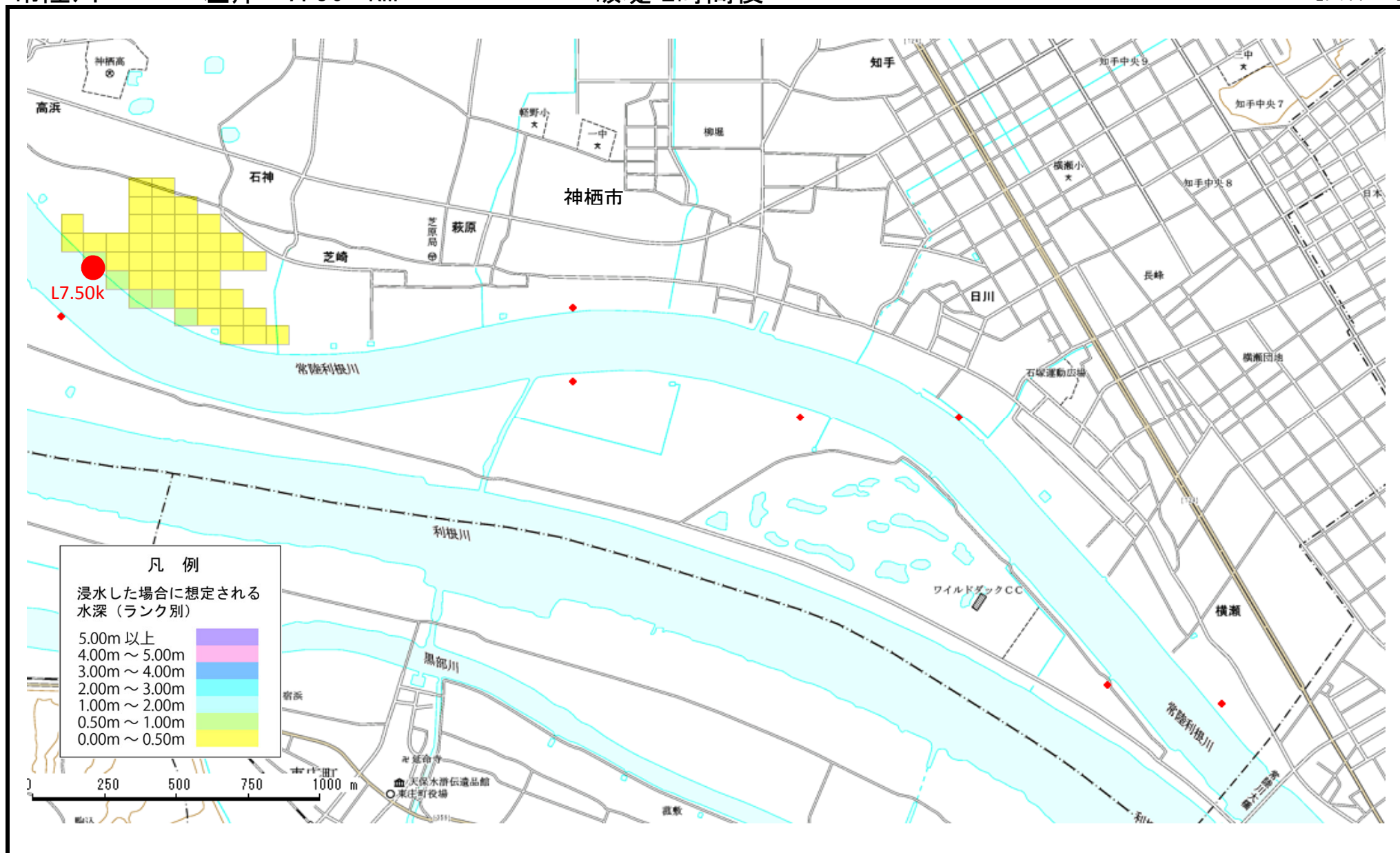


常陸川

左岸 7.50 km

破堤 2時間後

【資料2-1】

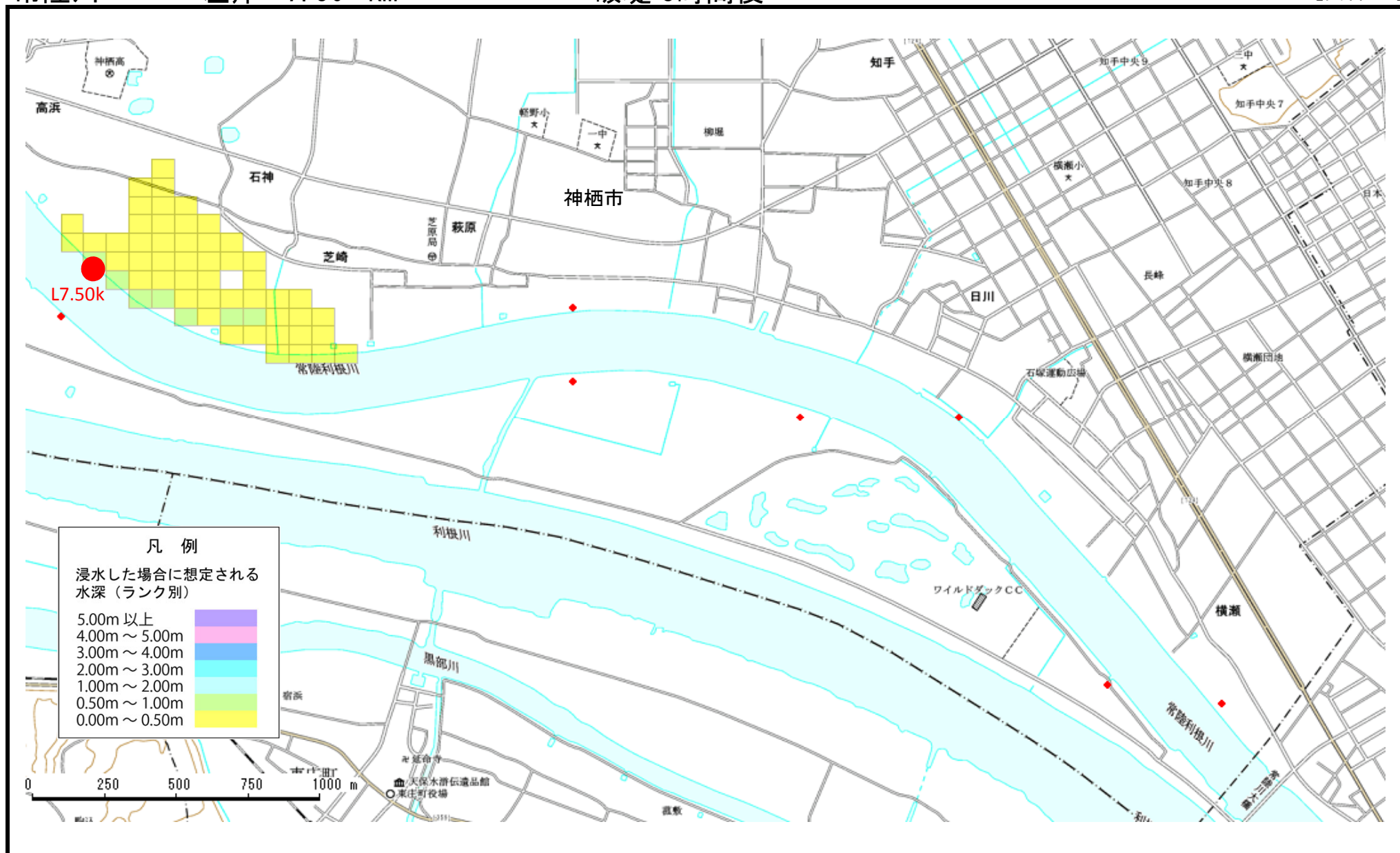


常陸川

左岸 7.50 km

破堤 3時間後

【資料2-1】



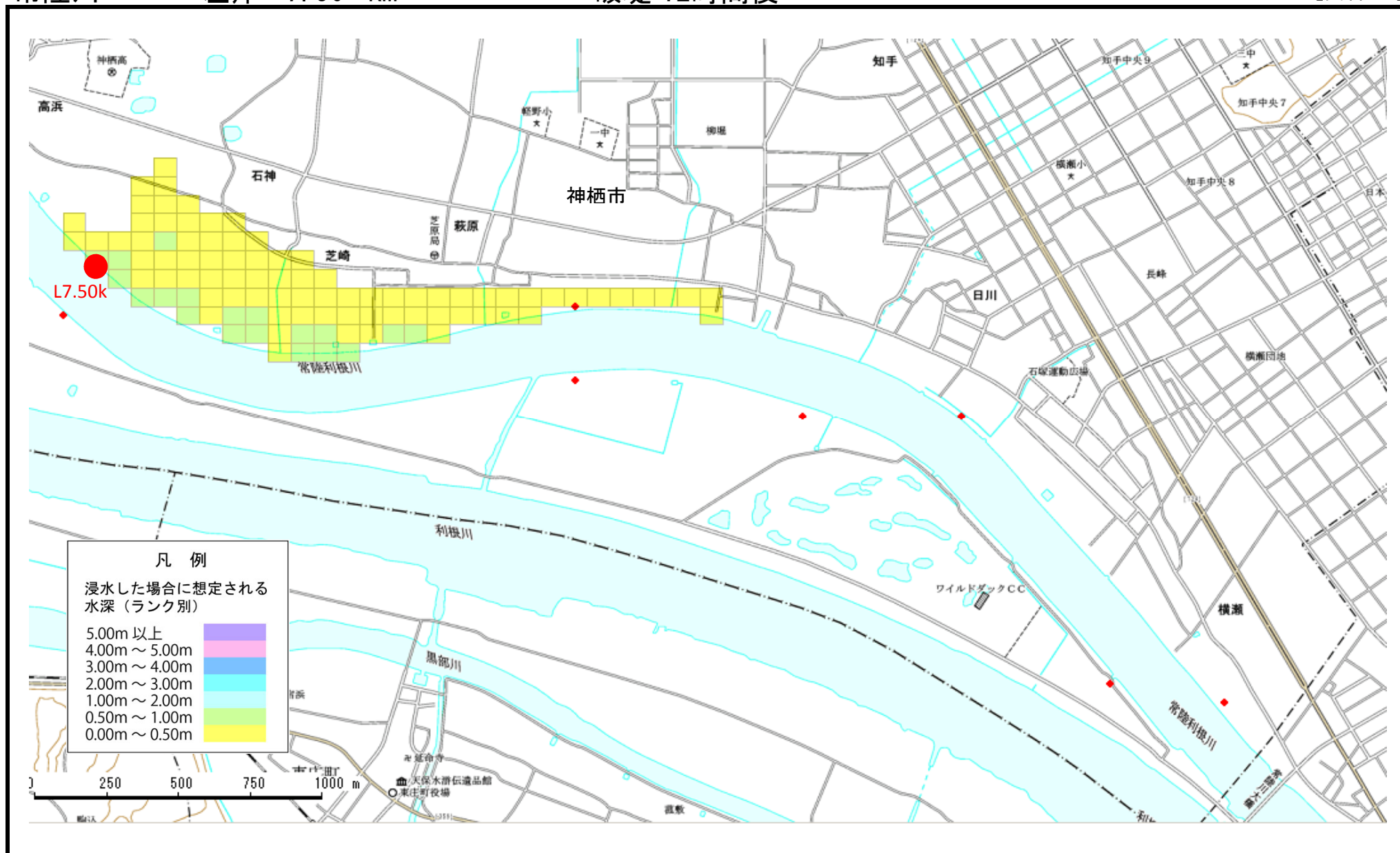


常陸川

左岸 7.50 km

破堤 12時間後

【資料2-1】

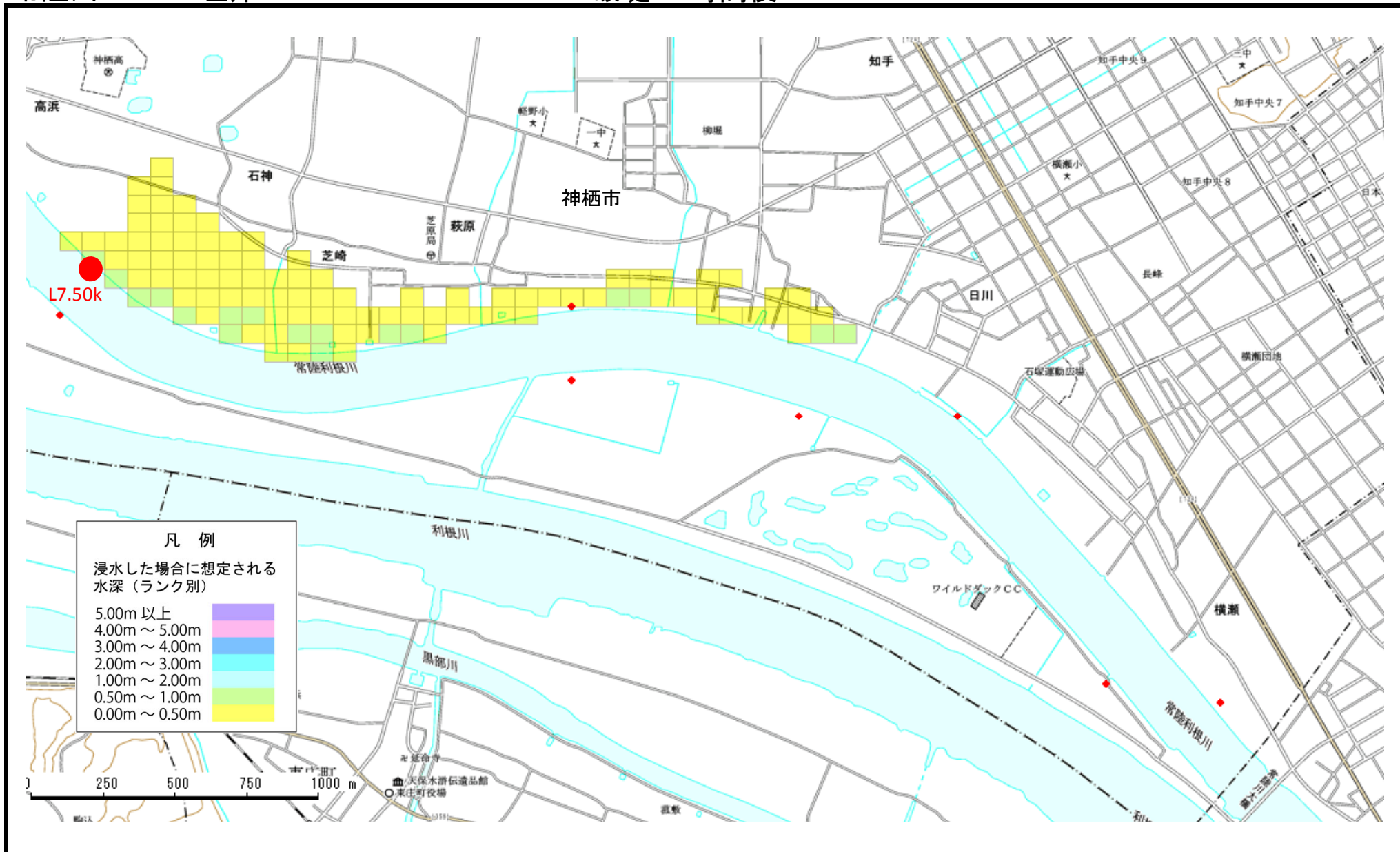


常陸川

左岸 7.50 km

破堤 24時間後

【資料2-1】

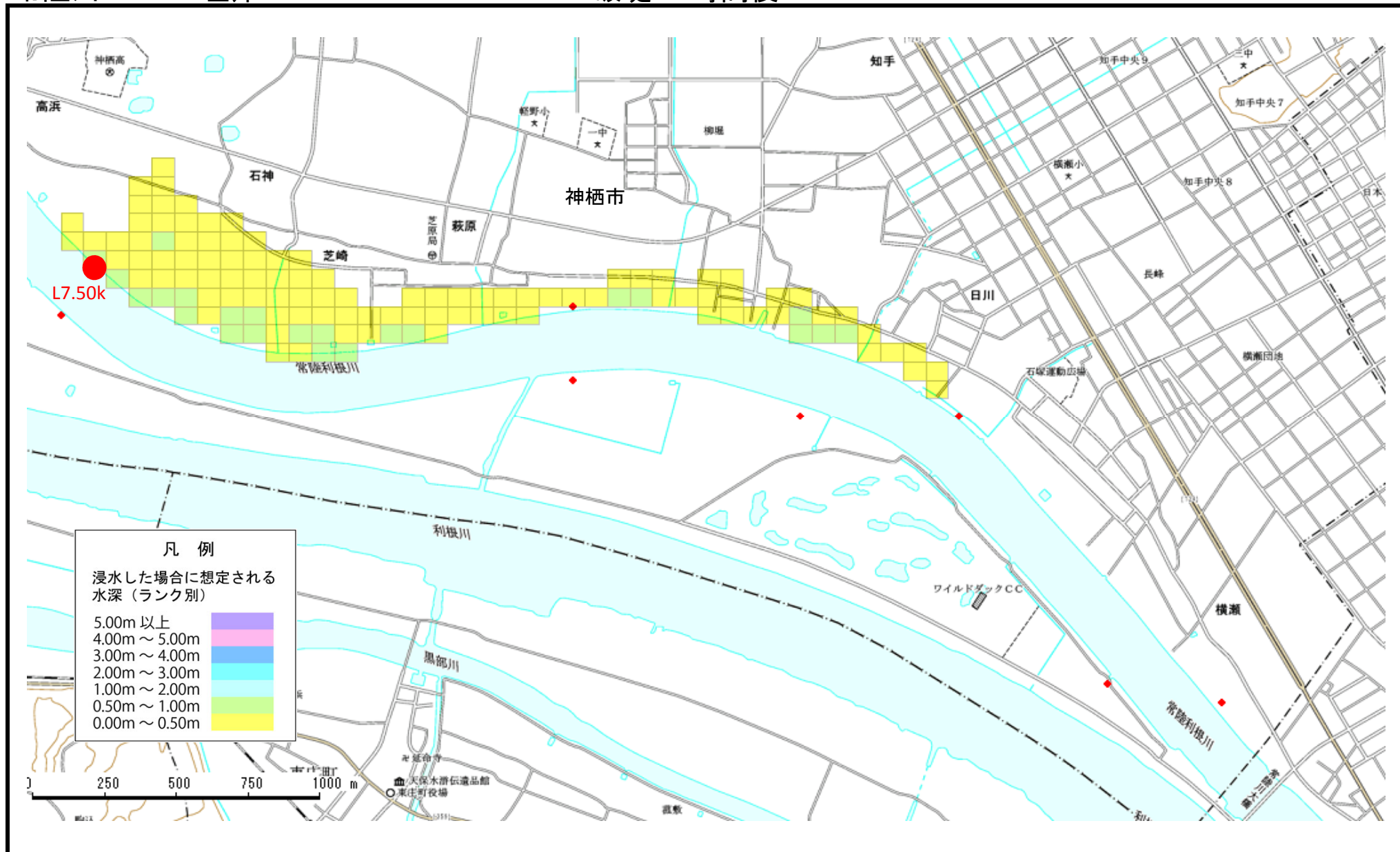


常陸川

左岸 7.50 km

破堤 48時間後

【資料2-1】

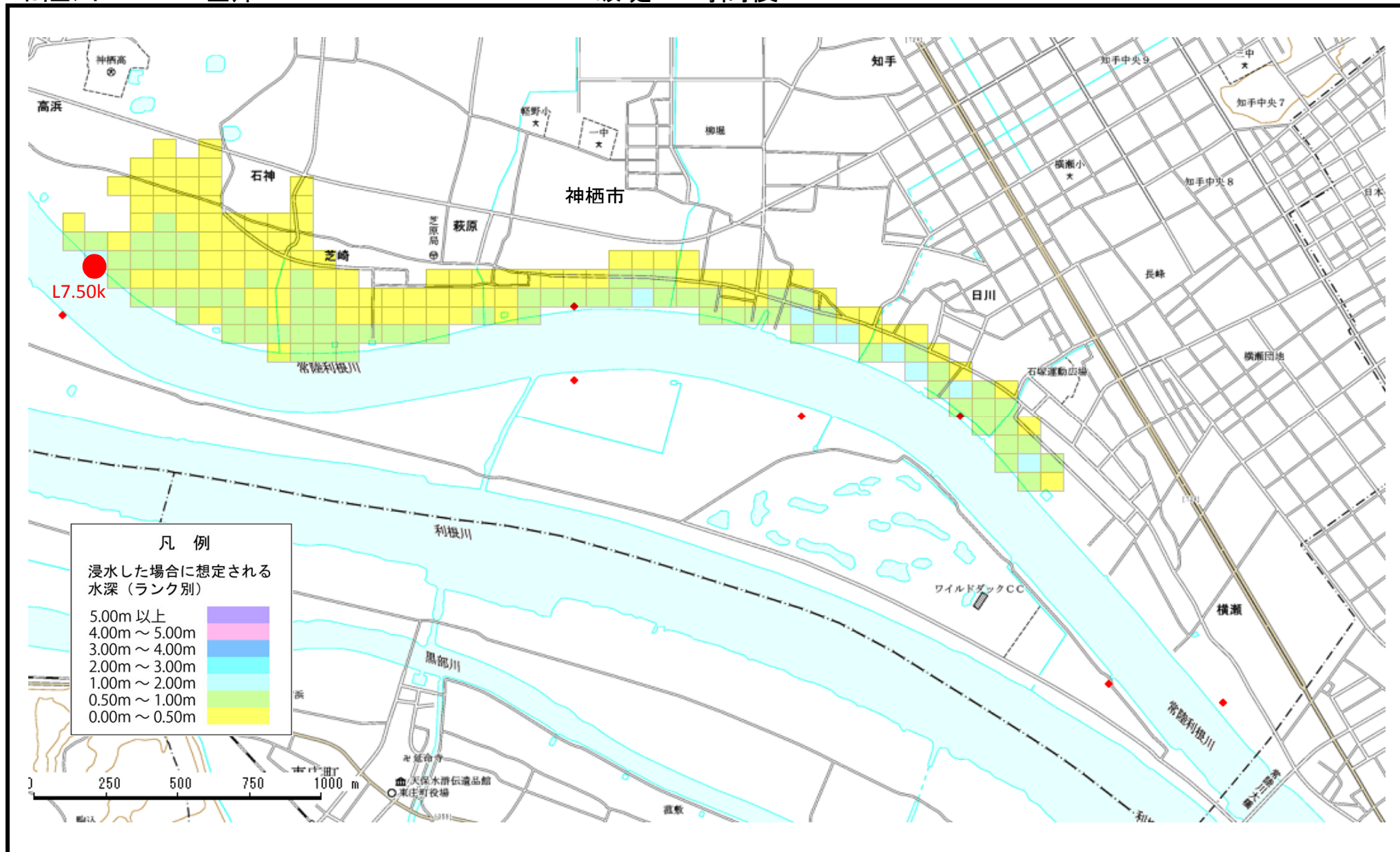


常陸川

左岸 7.50 km

破堤 72時間後

【資料2-1】





常陸川

左岸 7.50 km

破堤 88時間後

【資料2-1】

