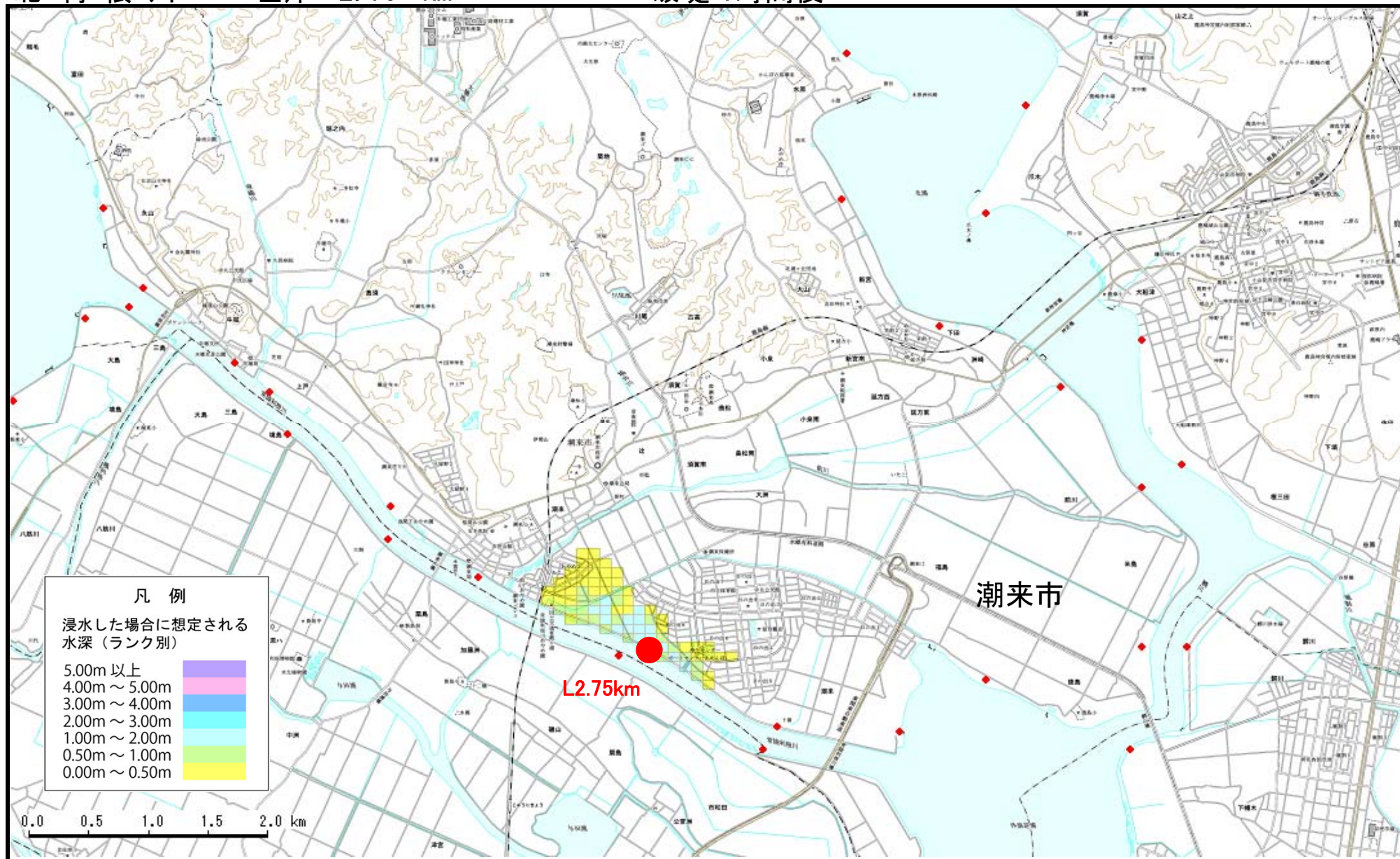


北利根川 左岸 2.75 km

破堤 1時間後

【資料2-1】



北利根川 左岸 2.75 km

破堤 2時間後

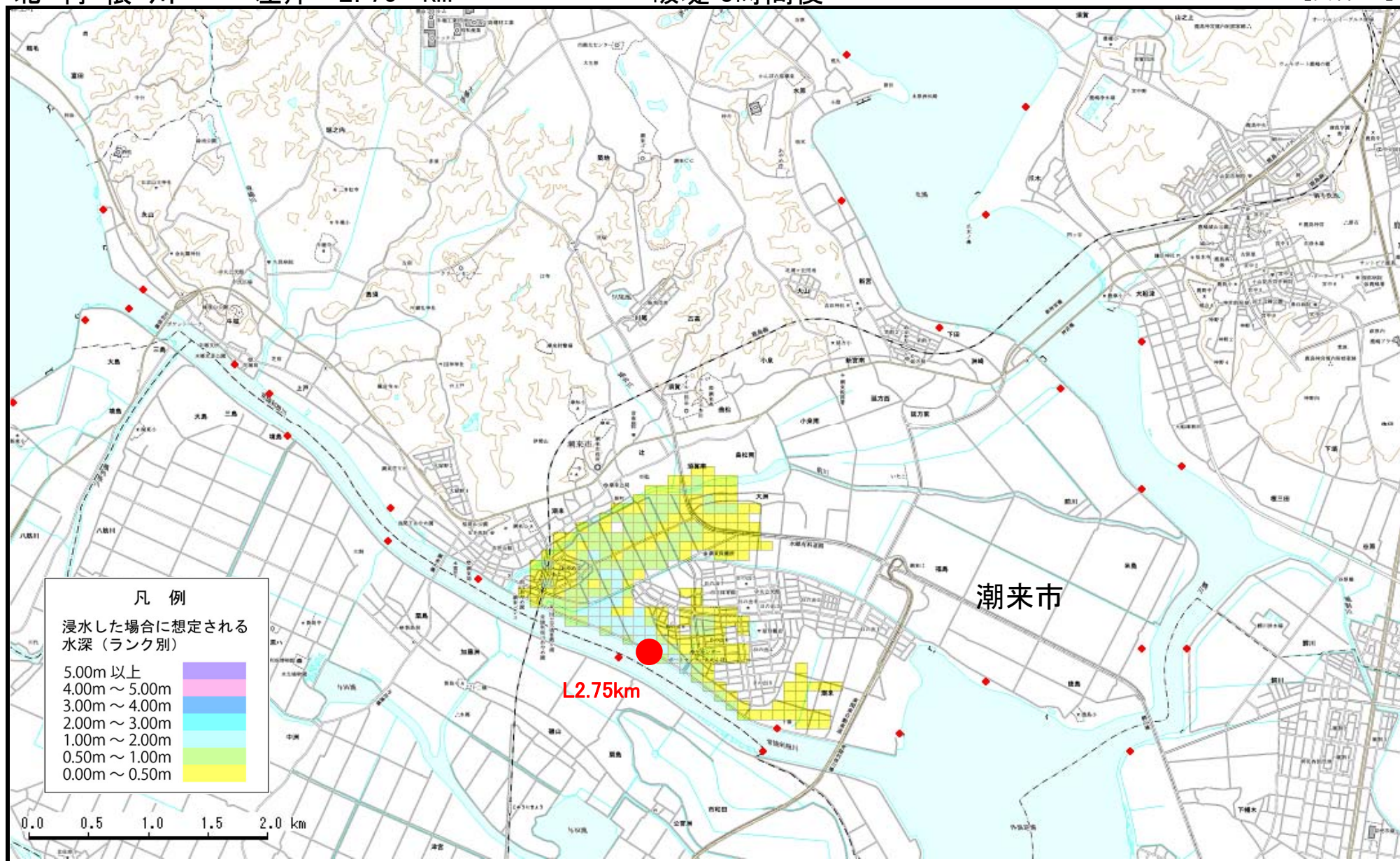
【資料2-1】



北利根川 左岸 2.75 km

破堤 3時間後

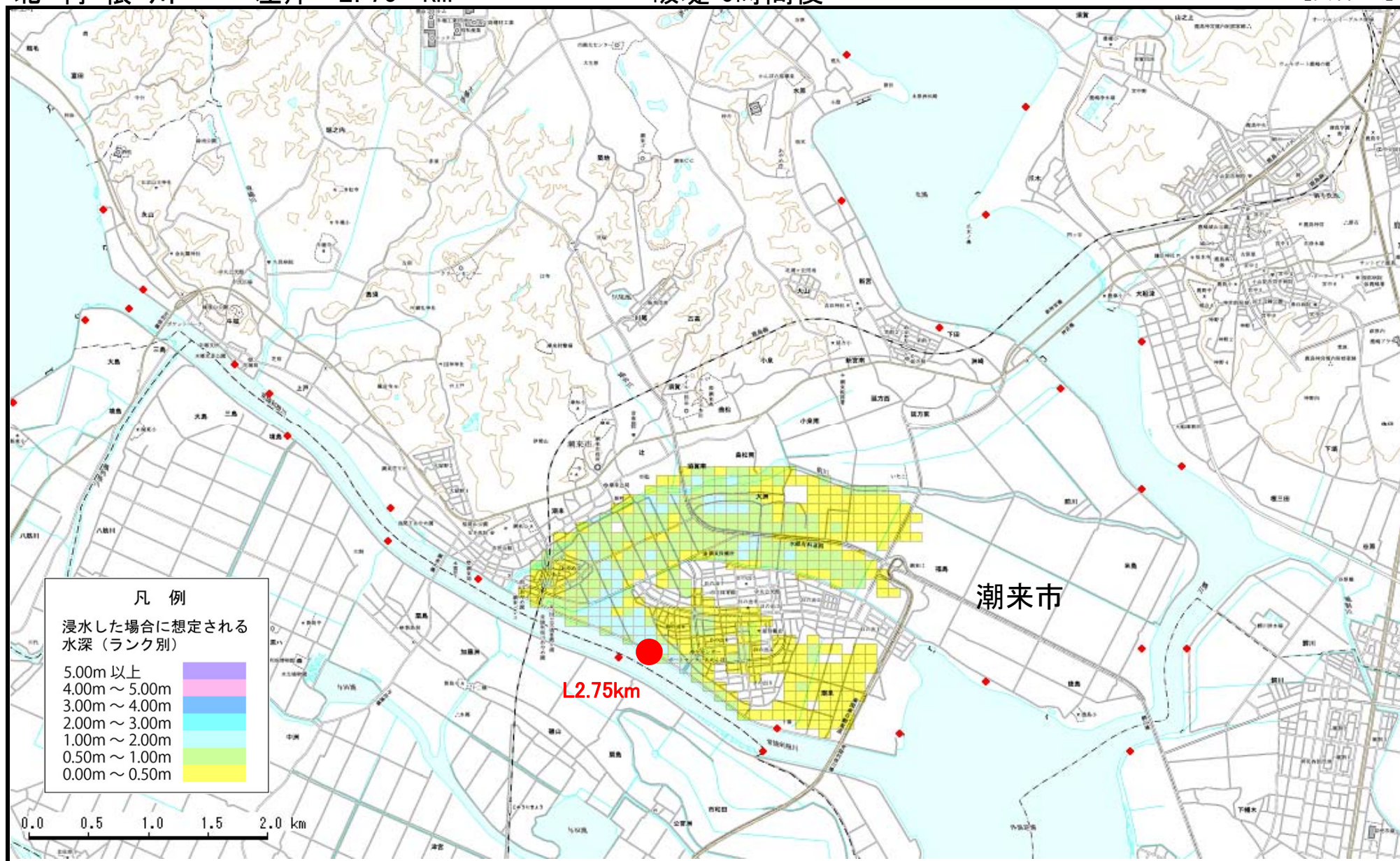
【資料2-1】



北利根川 左岸 2.75 km

破堤 6時間後

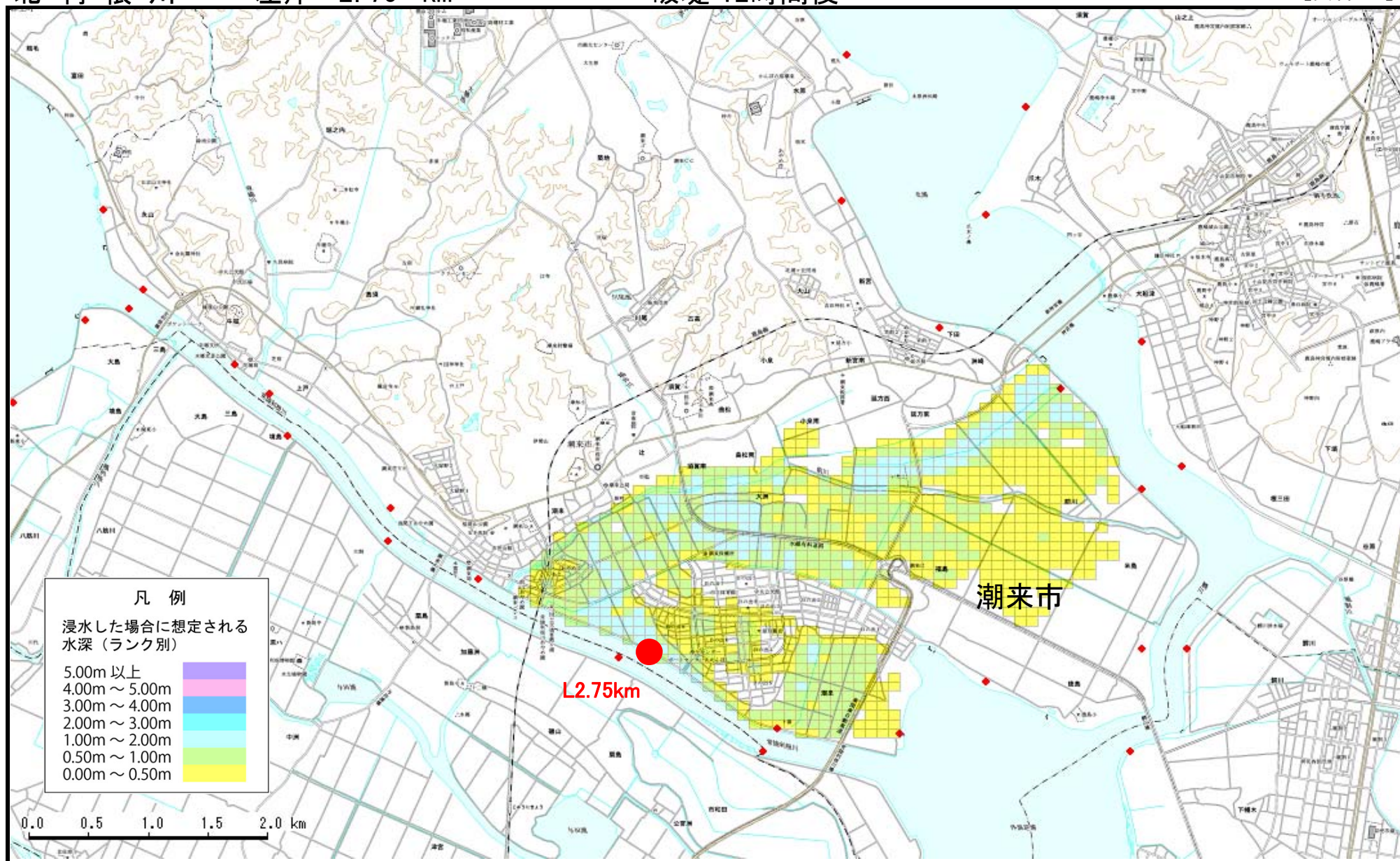
【資料2-1】



北利根川 左岸 2.75 km

破堤 12時間後

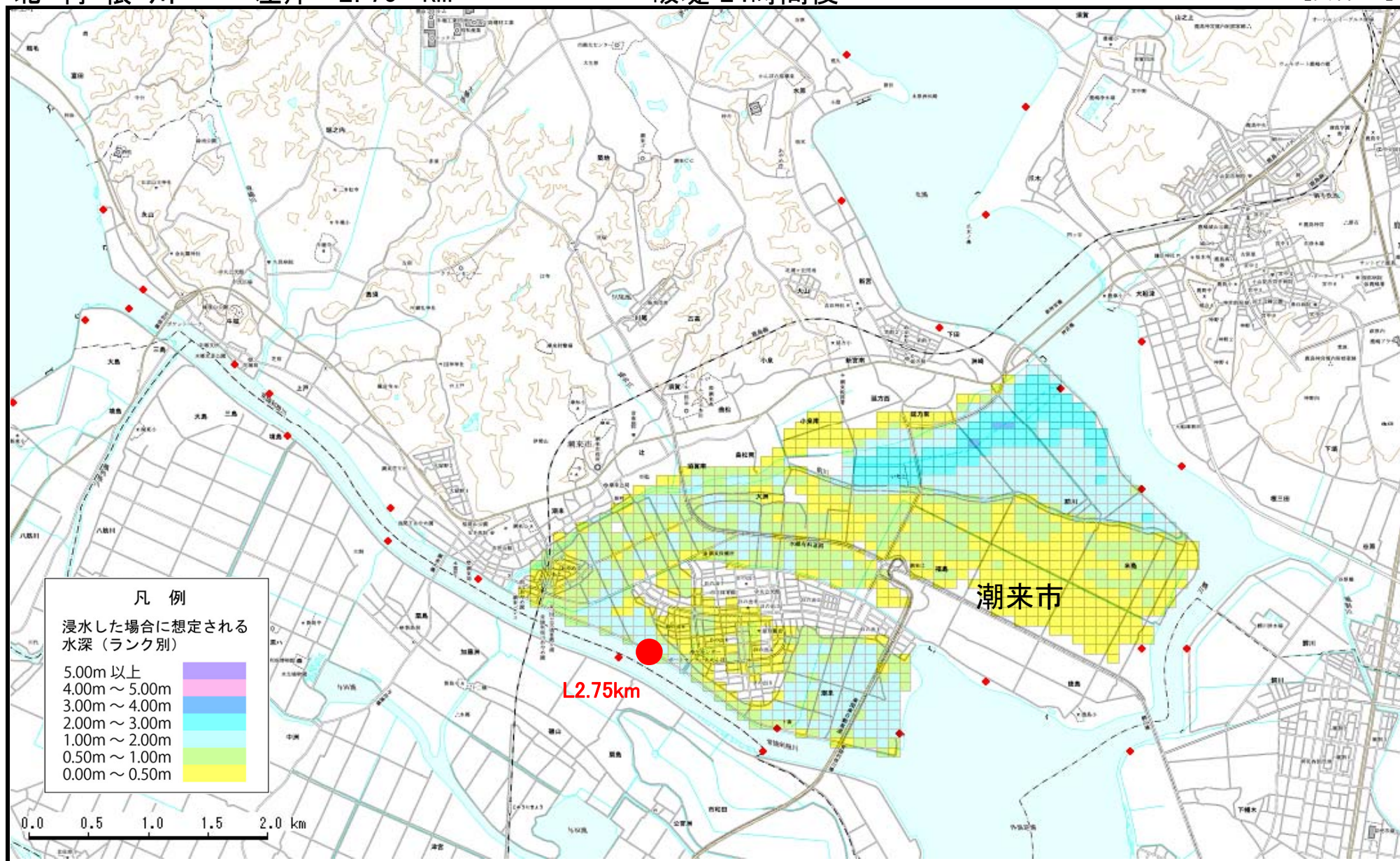
【資料2-1】



北利根川 左岸 2.75 km

破堤 24時間後

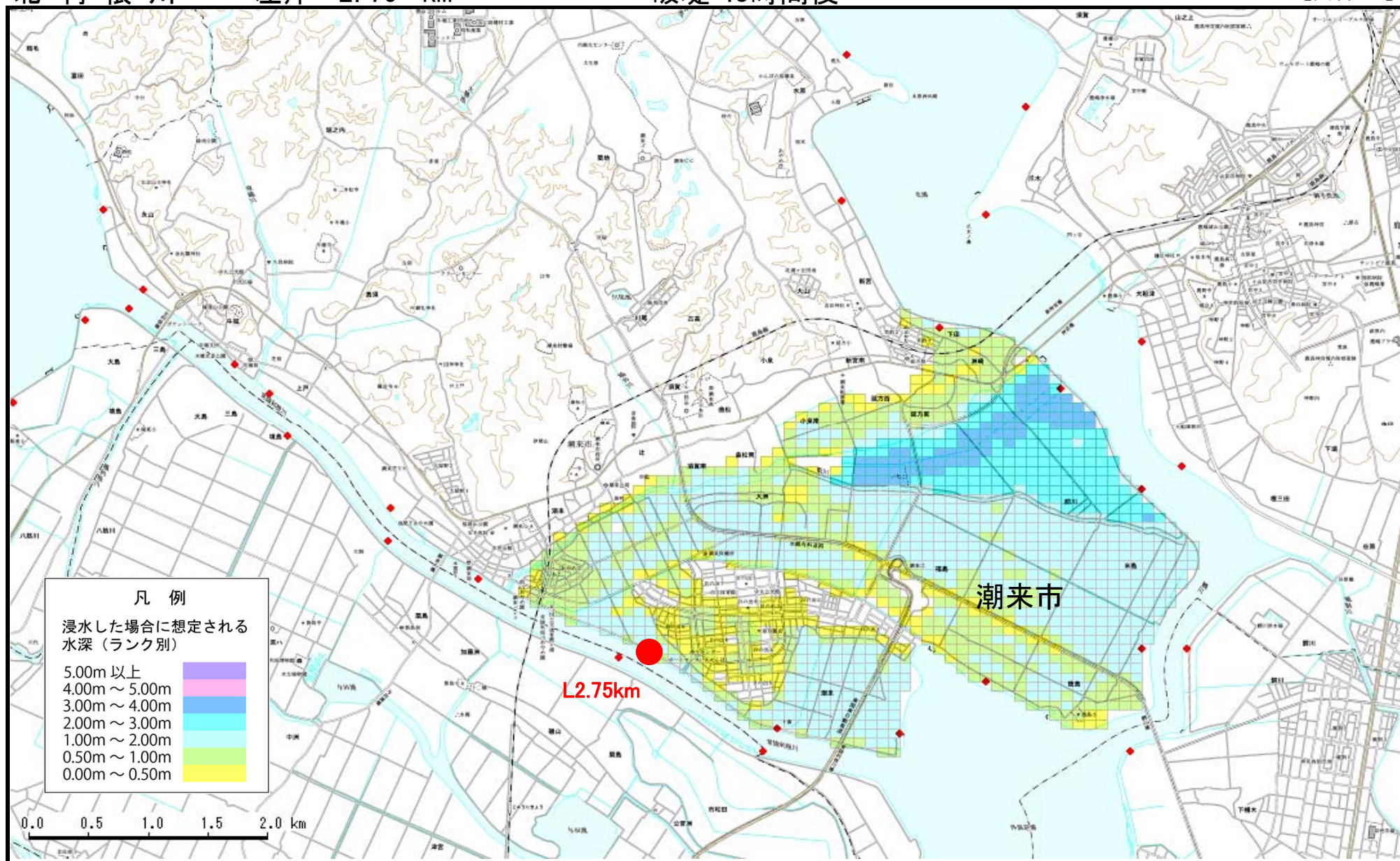
【資料2-1】



北利根川 左岸 2.75 km

破堤 48時間後

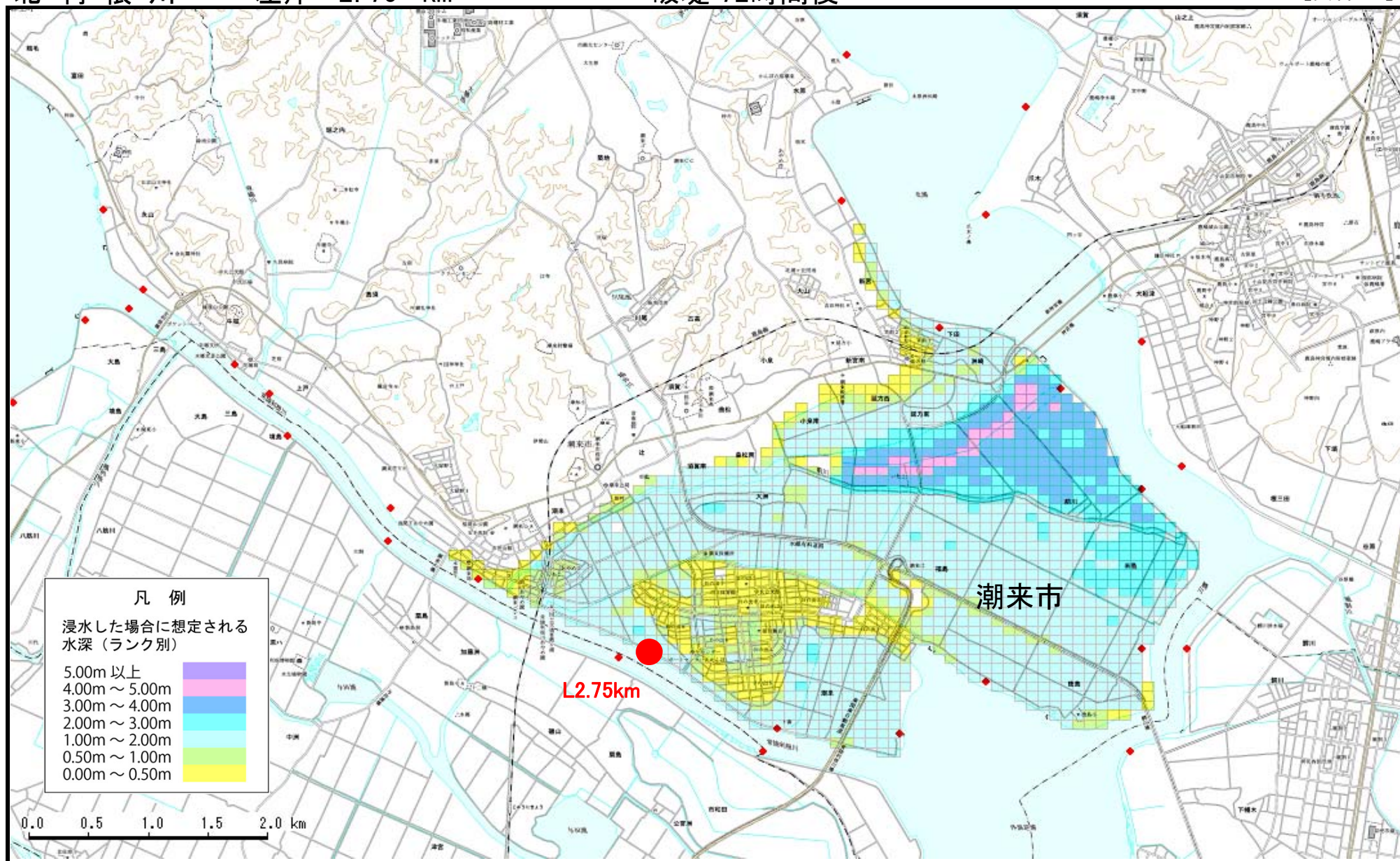
【資料2-1】



北利根川 左岸 2.75 km

破堤 72時間後

【資料2-1】





北利根川 左岸 2.75 km

破堤 88時間後

【資料2-1】

