

# 一 渡良瀬遊水地ヨシ焼きに伴う調査について一

## <経緯>

渡良瀬遊水地のヨシ焼きは、平成22年まで毎年行われてきましたが、平成23年3月11日の東北地方太平洋沖地震の影響で、平成23年と平成24年の2年にわたり中止されました。この影響により、ヨシの生育状況が不良となるほか、渡良瀬遊水地でしか見られない稀少植物についても、個体数が減となっています。

このため、渡良瀬遊水地の周辺自治体（4市2町）と環境省関東地方環境事務所及び国土交通省利根川上流河川事務所によるヨシ焼き再開検討協議会を平成25年1月11日に設置し、ヨシの生育状況の改善や稀少植物の保全のため、ヨシ焼き再開に向けた検討を行ったものです。

この協議会の中で、渡良瀬遊水地の空間線量率については、事前、事後のモニタリングを実施するものとしていたため、今回、速報値（事前及び実施中）を公表するものです。

## <測定概要>

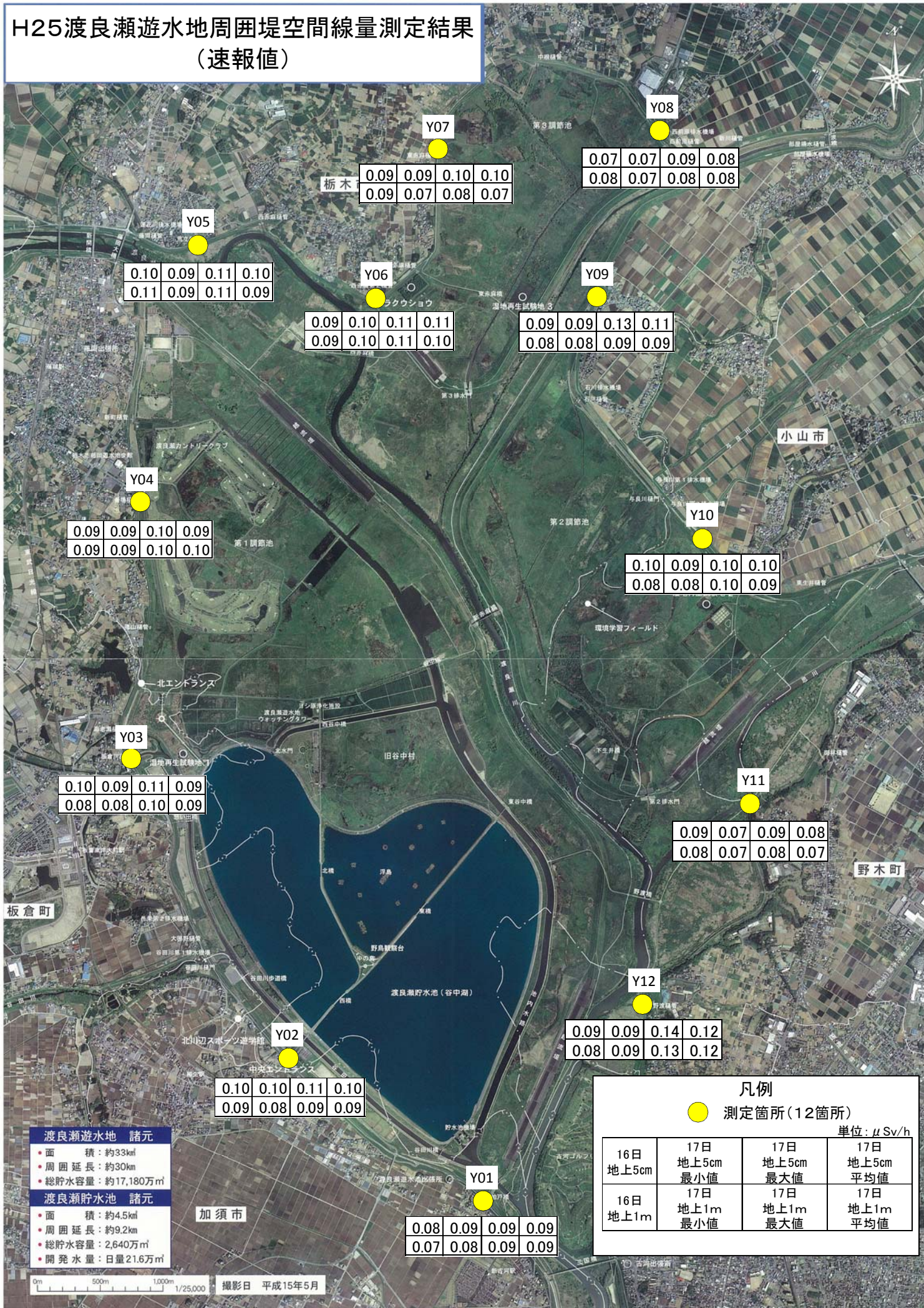
- ・測定範囲 渡良瀬遊水地周囲堤12箇所
- ・実施日 平成25年3月16日（土）火入れ前、平成25年3月17日（日）火入れ中
- ・測定機器 NaIシンチレーションサーベイメータ
- ・測定高さ 各地点、地上より5cmと1m

H25渡良瀬遊水地周囲堤空間線量状況結果(速報値)

		3月16日		3月17日												最小値	最大値	平均値
		時間	μSv/h	時間	μSv/h	時間	μSv/h	時間	μSv/h	時間	μSv/h	時間	μSv/h	時間	μSv/h			
Y01	5cm	14:45	0.08	8:38	0.09	11:08	0.09			13:54	0.09	14:48	0.09	0.09	0.09	0.09		
	1m		0.07		0.09		0.09				0.08		0.08	0.08	0.09	0.09		
Y02	5cm	14:58	0.10	8:56	0.10	10:58	0.10	11:19	0.10	13:44	0.11			0.10	0.11	0.10		
	1m		0.09		0.09		0.08		0.09		0.09			0.08	0.09	0.09		
Y03	5cm	15:12	0.10	9:11	0.09	10:46	0.09	11:29	0.11	13:35	0.10			0.09	0.11	0.09		
	1m		0.08		0.09		0.08		0.10		0.09			0.08	0.10	0.09		
Y04	5cm	15:26	0.09	9:24	0.09	10:35	0.09	11:42	0.10	13:25	0.10			0.09	0.10	0.09		
	1m		0.09		0.10		0.09		0.09		0.10			0.09	0.10	0.10		
Y05	5cm	15:40	0.10	9:40	0.10	10:07	0.09	11:56	0.11	12:16	0.10			0.09	0.11	0.10		
	1m		0.11		0.09		0.09		0.11		0.10			0.09	0.11	0.09		
Y06	5cm	15:56	0.09	9:56	0.11			12:06	0.10			14:21	0.10	0.10	0.11	0.11		
	1m		0.09		0.10				0.11				0.10	0.10	0.11	0.10		
Y07	5cm	16:12	0.09	9:53	0.10			13:22	0.09	13:33	0.10	15:35	0.09	0.09	0.10	0.10		
	1m		0.09		0.07				0.07		0.07		0.08	0.07	0.08	0.07		
Y08	5cm	16:26	0.07	9:38	0.07	10:07	0.09	13:10	0.08	13:52	0.07			0.07	0.09	0.08		
	1m		0.08		0.08		0.07		0.08		0.08			0.07	0.08	0.08		
Y09	5cm	16:40	0.09	9:26	0.12	10:20	0.13	12:55	0.09	14:05	0.09			0.09	0.13	0.11		
	1m		0.08		0.09		0.08		0.08		0.09			0.08	0.09	0.09		
Y10	5cm	16:50	0.10	9:12	0.09	10:33	0.10	11:55	0.10	14:15	0.10			0.09	0.10	0.10		
	1m		0.08		0.08		0.09		0.07		0.10			0.08	0.10	0.09		
Y11	5cm	17:08	0.09	8:50	0.09	11:10	0.07	11:36	0.07	14:37	0.07			0.07	0.09	0.08		
	1m		0.08		0.08		0.07		0.08		0.07			0.07	0.08	0.07		
Y12	5cm	17:18	0.09	8:40	0.13	11:23	0.09			14:47	0.14	14:58	0.12	0.09	0.14	0.12		
	1m		0.08		0.13		0.09				0.12		0.12	0.09	0.13	0.12		
	5cm	平均値	0.09											0.07	0.14	0.10		
	1m	平均値	0.09											0.07	0.13	0.09		



# H25 渡良瀬遊水地周囲堤空間線量測定結果 (速報値)



**渡良瀬遊水地 諸元**

- 面積：約33km<sup>2</sup>
- 周囲延長：約30km
- 総貯水容量：約17,180万m<sup>3</sup>

**渡良瀬貯水池 諸元**

- 面積：約4.5km<sup>2</sup>
- 周囲延長：約9.2km
- 総貯水容量：2,640万m<sup>3</sup>
- 開発水量：日量21.6万m<sup>3</sup>

**凡例**

● 測定箇所(12箇所)

単位：μSv/h

16日 地上5cm	17日 地上5cm 最小値	17日 地上5cm 最大値	17日 地上5cm 平均値
16日 地上1m	17日 地上1m 最小値	17日 地上1m 最大値	17日 地上1m 平均値

Y07

0.09	0.09	0.10	0.10
0.09	0.07	0.08	0.07

Y08

0.07	0.07	0.09	0.08
0.08	0.07	0.08	0.08

Y05

0.10	0.09	0.11	0.10
0.11	0.09	0.11	0.09

Y06

0.09	0.10	0.11	0.11
0.09	0.10	0.11	0.10

Y09

0.09	0.09	0.13	0.11
0.08	0.08	0.09	0.09

Y04

0.09	0.09	0.10	0.09
0.09	0.09	0.10	0.10

Y10

0.10	0.09	0.10	0.10
0.08	0.08	0.10	0.09

Y03

0.10	0.09	0.11	0.09
0.08	0.08	0.10	0.09

Y11

0.09	0.07	0.09	0.08
0.08	0.07	0.08	0.07

Y02

0.10	0.10	0.11	0.10
0.09	0.08	0.09	0.09

Y12

0.09	0.09	0.14	0.12
0.08	0.09	0.13	0.12

Y01

0.08	0.09	0.09	0.09
0.07	0.08	0.09	0.09