

平成25年台風26号の対応について（10月22日18時現在）霞ヶ浦河川事務所

1. 支部体制（霞ヶ浦洪水対策支部）

10月15日18時00分：注意体制

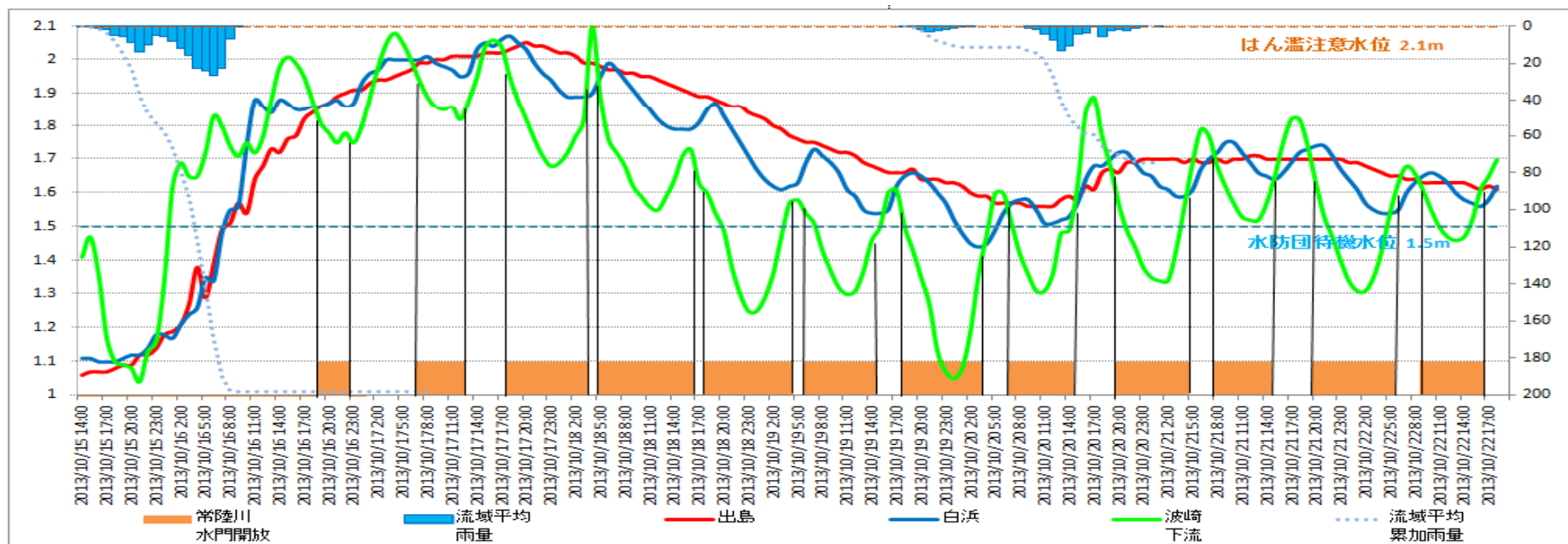
2. 霞ヶ浦流域における雨量・水位

10月15日～16日の流域平均累加雨量：198.1mm
（台風26号）

10月19日～の流域平均累加雨量：74.6mm

水位：出島水位観測所：1.61m（水防団待機水位1.5mを超過）

白浜水位観測所：1.62m（水防団待機水位1.5mを超過）



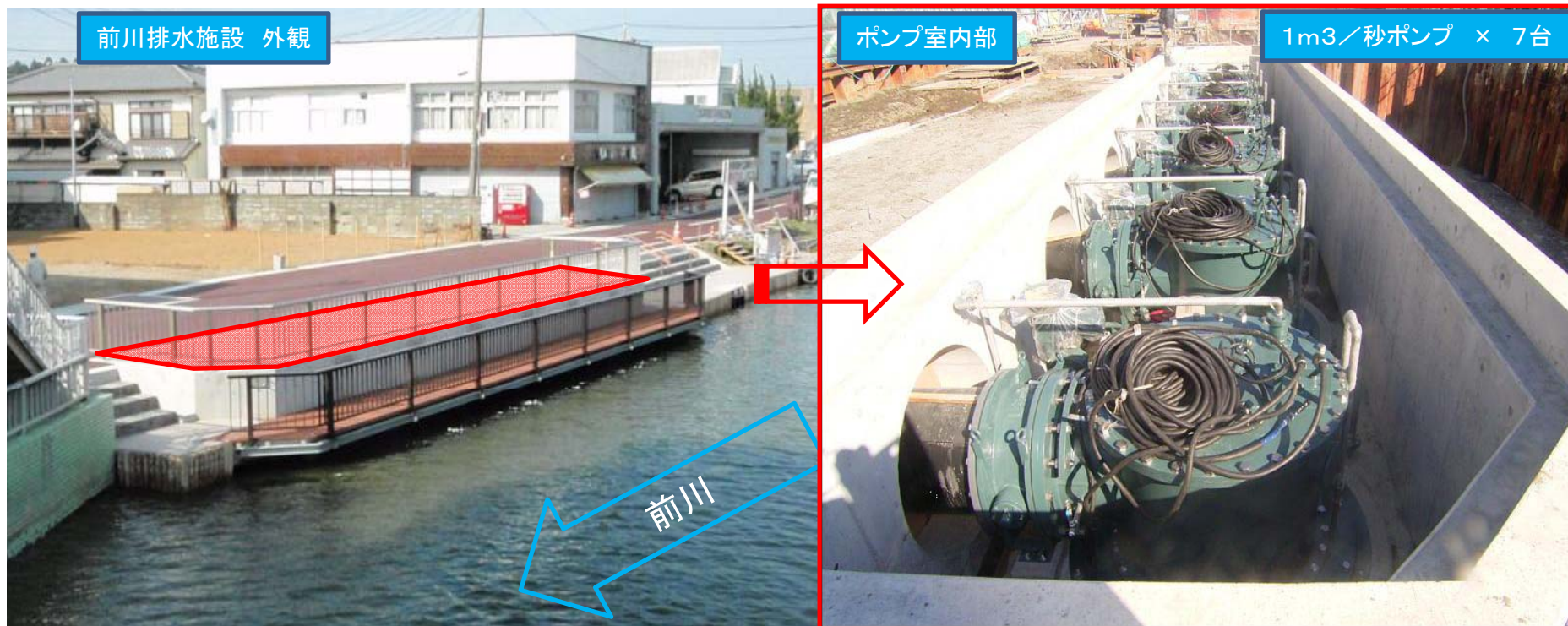
平成25年台風26号の対応について（10月22日18時現在）霞ヶ浦河川事務所

3. 排水機場及び災害対策車の運転状況

①前川水門

10月16日9時00分 運転開始

(22日18時現在間欠運転実施中)

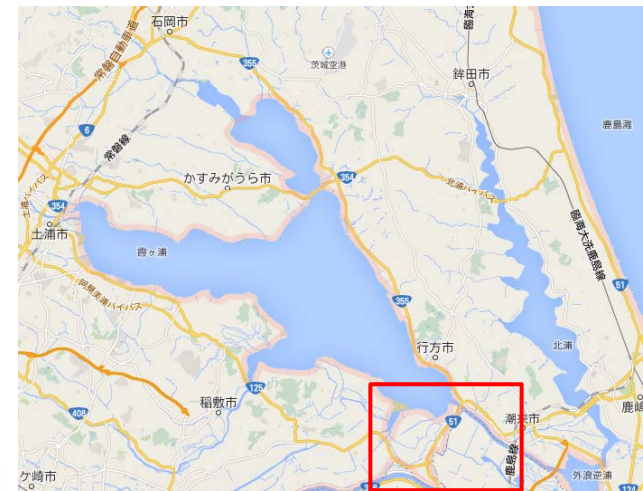
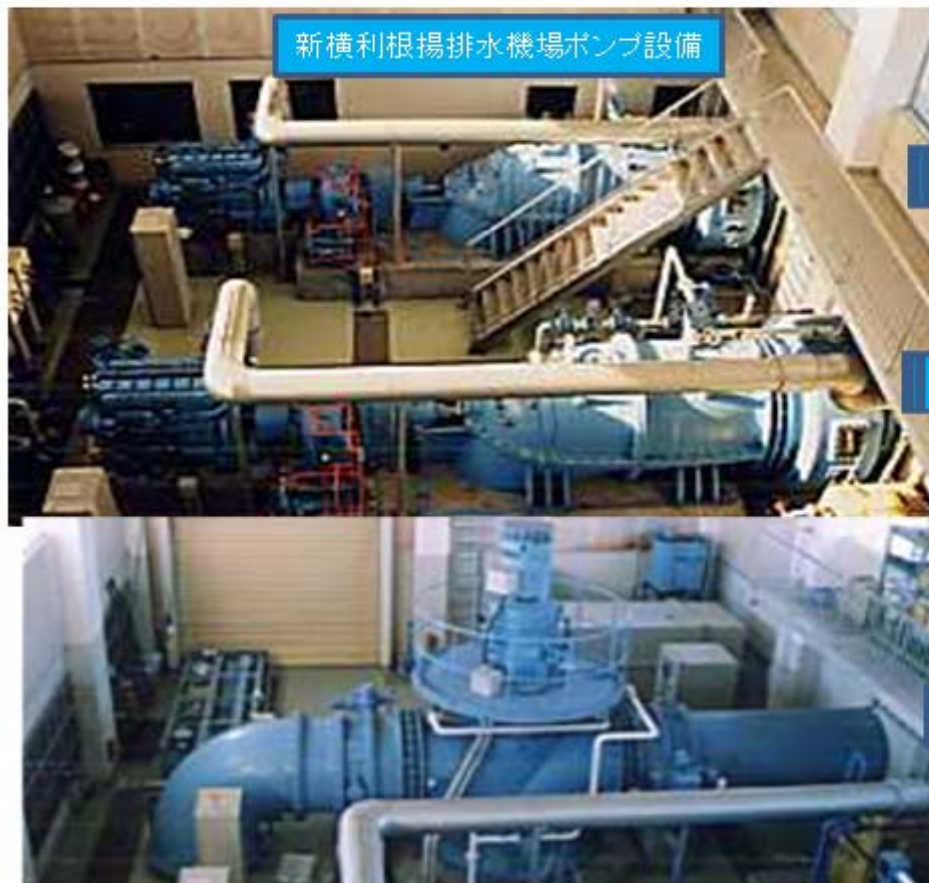


3. 排水機場及び災害対策車の運転状況

②新横利根揚排水機場

10月16日0時07分 運転開始

(22日18時現在間欠運転実施中)



↓ 拡大

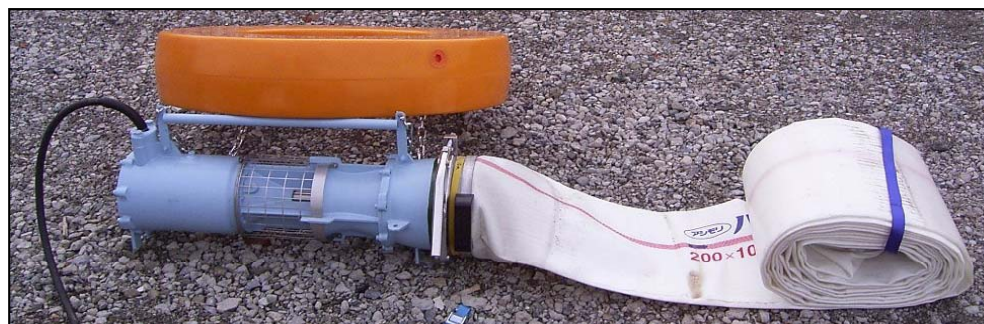


3. 排水機場及び災害対策車の運転状況 災害対策車（排水ポンプ車）



排水ポンプ車 全景

排水ポンプ 7.5m³/分 × 4台



3. 排水機場及び災害対策車の運転状況

③かすみがうら市田伏地区:17日16時運転完了
運転期間:10月17日9時～16時

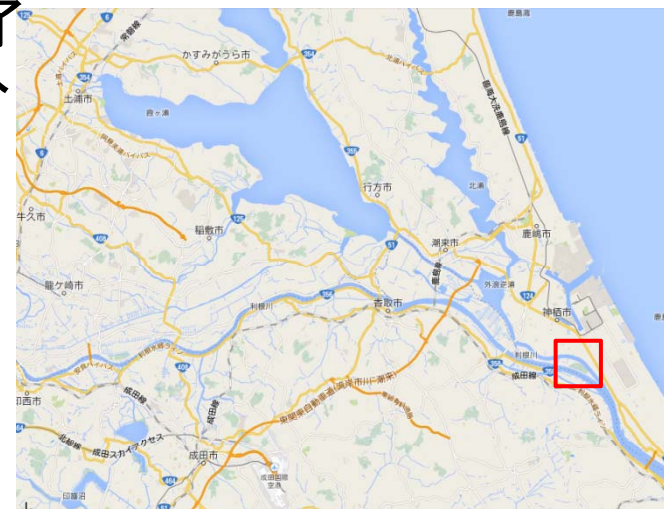


↓ 拡大



3. 排水機場及び災害対策車の運転状況

④神栖市日川地区：18日4時20分運転完了
運転期間：10月17日16時～18日4時20分



↓ 拡大



4. 常陸川水門の操作状況

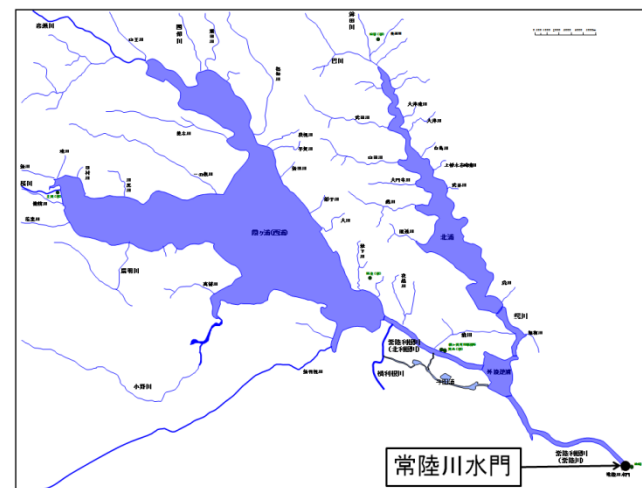
①操作実績

今回の出水において常陸川水門は、以下の目的で操作（開放・閉鎖）を実施します。

- ・霞ヶ浦の水位低下
- ・利根川からの洪水の逆流防止

常陸川水門操作実績

	開	閉	開放時間
1	16日 18時45分	16日 22時20分	03時間35分
2	17日 06時55分	17日 12時05分	05時間10分
3	17日 18時15分	18日 03時45分	09時間30分
4	18日 04時45分	18日 16時35分	11時間50分
5	18日 17時15分	19日 04時30分	11時間15分
6	19日 05時45分	19日 15時05分	09時間20分
7	19日 18時05分	20日 03時40分	09時間35分
8	20日 07時10分	20日 14時10分	07時間00分
9	20日 19時30分	21日 04時15分	08時間45分
10	21日 08時15分	21日 15時35分	07時間20分
11	21日 19時35分	22日 05時35分	10時間00分
12	22日 08時45分	22日 16時30分	07時間45分



常陸川水門位置

4. 常陸川水門の操作状況

②操作予定

下表は、操作予定です。利根川水位との関係で前後する場合があります。

常陸川水門操作の予定

操作予定日(開放)	開放時間	操作予定日(閉鎖)	閉鎖時間
平成25年10月22日(火)	9時00分	平成25年10月22日(火)	14時30分
平成25年10月22日(火)	19時30分	平成25年10月23日(水)	3時00分
平成25年10月23日(水)	9時30分	平成25年10月23日(水)	15時00分
平成25年10月23日(水)	20時00分	平成25年10月24日(木)	4時00分
平成25年10月24日(木)	10時00分	平成25年10月24日(木)	15時30分
平成25年10月24日(木)	20時30分	平成25年10月25日(金)	4時30分
平成25年10月25日(金)	11時00分	平成25年10月25日(金)	16時00分
平成25年10月25日(金)	21時00分	平成25年10月26日(土)	5時00分