

# 平成25年台風26号の対応について（10月18日18時現在）霞ヶ浦河川事務所

## 1. 支部体制(霞ヶ浦洪水対策支部)

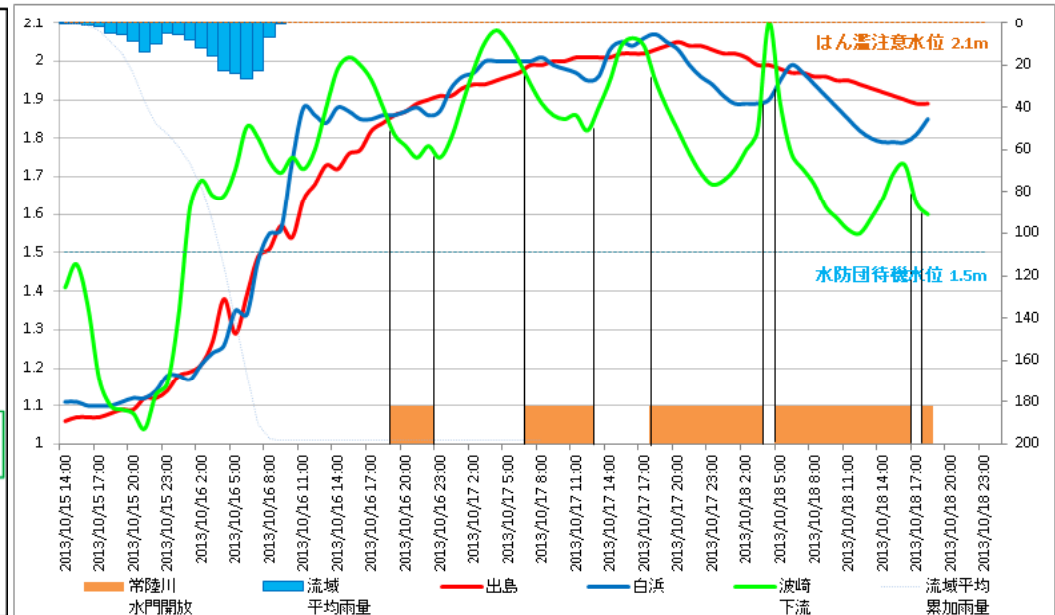
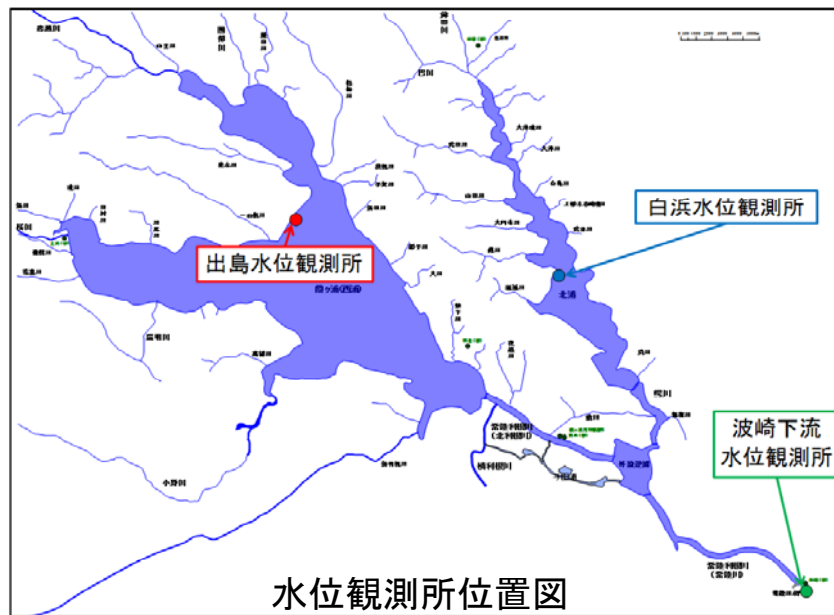
10月15日18時00分：注意体制

## 2. 霞ヶ浦流域における雨量・水位(10月18日18時00分)

雨量：198mm(台風26号の流域平均雨量)

水位：出島水位観測所：1.89m(水防団待機水位1.5mを超過)

白浜水位観測所：1.85m(水防団待機水位1.5mを超過)

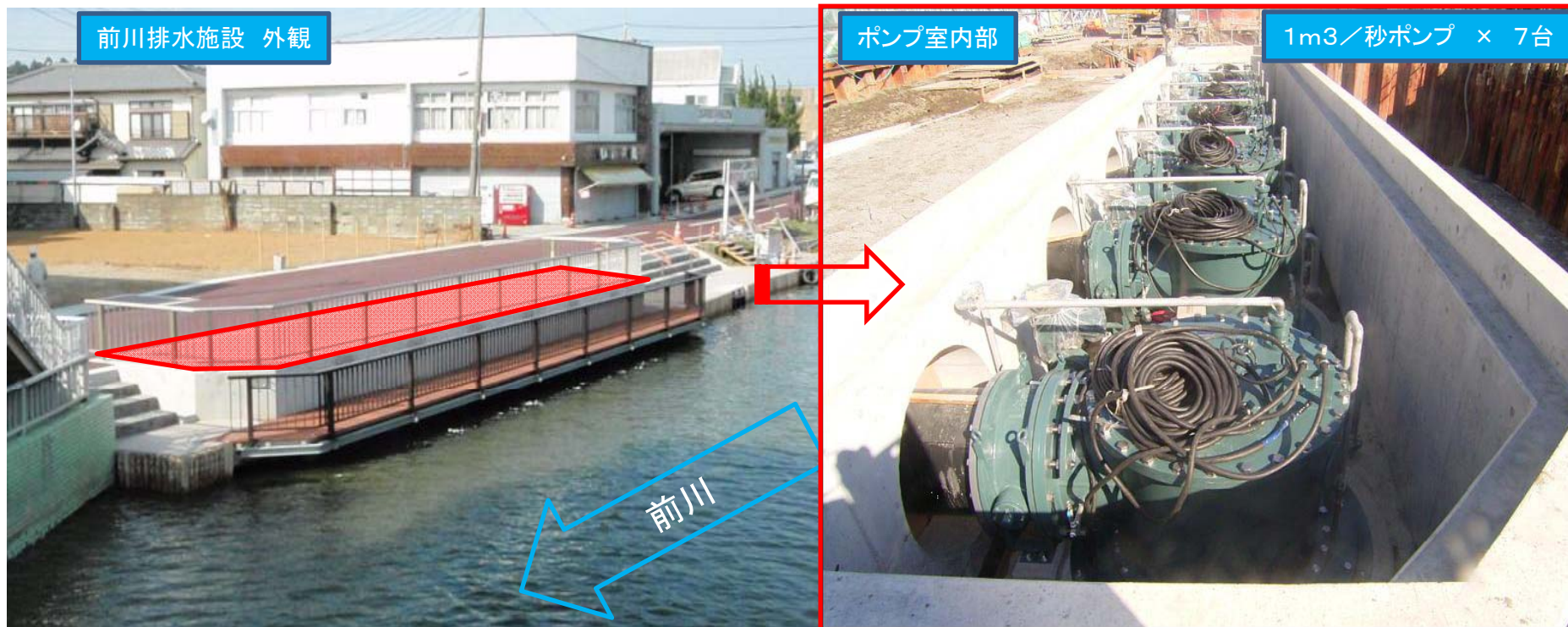


### 3. 排水機場及び災害対策車の運転状況

#### ①前川水門

10月16日9時00分 運転開始

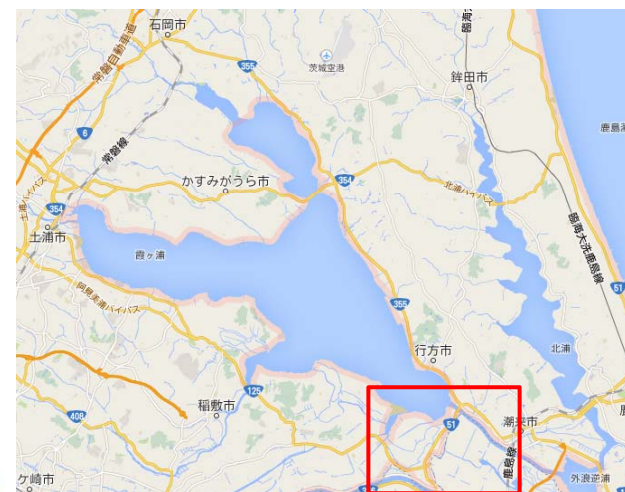
（18日18時現在間欠運転実施中）



### 3. 排水機場及び災害対策車の運転状況

#### ②新横利根揚排水機場

10月16日0時07分 運転開始  
(18日18時現在運転中)



↓ 拡大

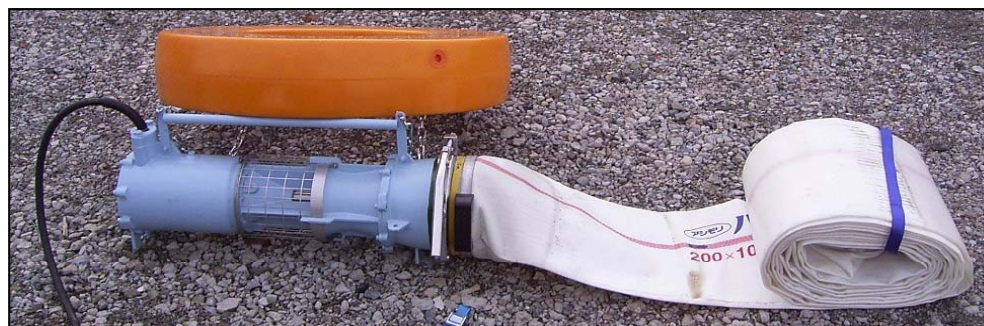


### 3. 排水機場及び災害対策車の運転状況 災害対策車（排水ポンプ車）



排水ポンプ車 全景

排水ポンプ 7.5m<sup>3</sup>/分 × 4台



# 平成25年台風26号の対応について（10月18日18時現在）霞ヶ浦河川事務所

## 3. 排水機場及び災害対策車の運転状況

③かすみがうら市田伏地区：17日16時運転完了  
運転期間：10月17日9時～16時

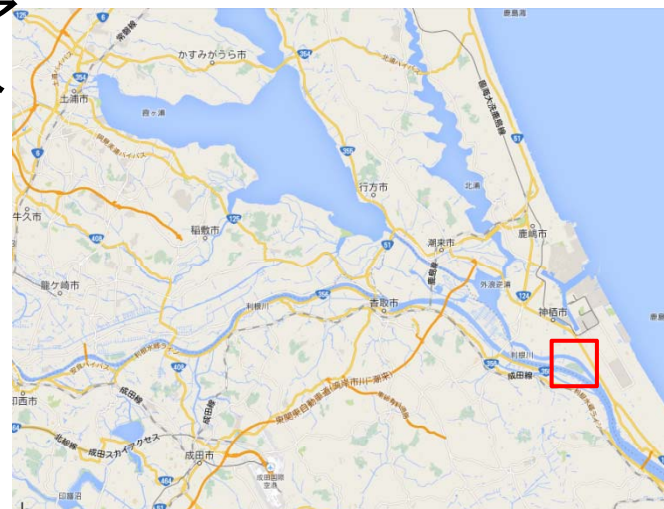


↓ 拡大



### 3. 排水機場及び災害対策車の運転状況

④神栖市日川地区：18日4時20分運転完了  
運転期間：10月17日16時～18日4時20分



↓ 拡大



## 4. 常陸川水門の操作状況

### ①操作実績

10月16日	18時45分	：	開放
//	22時20分	：	閉鎖
10月17日	6時55分	：	開放
//	12時 5分	：	閉鎖
//	18時15分	：	開放
10月18日	3時45分	：	閉鎖
//	4時45分	：	開放
//	16時35分	：	閉鎖
//	17時15分	：	開放



今回の出水において常陸川水門は、以下の目的で操作（開放・閉鎖）を実施します。

- ・霞ヶ浦の水位低下
- ・利根川からの洪水の逆流防止

## 4. 常陸川水門の操作状況

### ②操作予定

下表は、操作予定です。利根川水位との関係で前後する場合があります。

常陸川水門操作の予定

操作予定日(開放)	開放時間	操作予定日(閉鎖)	閉鎖時間
平成25年10月16日(水)	17時00分	平成25年10月16日(水)	23時30分
平成25年10月17日(木)	5時30分	平成25年10月17日(木)	12時00分
平成25年10月17日(木)	17時30分	平成25年10月18日(金)	0時30分
平成25年10月18日(金)	6時00分	平成25年10月18日(金)	12時30分
平成25年10月18日(金)	18時00分	平成25年10月19日(土)	1時00分
平成25年10月19日(土)	7時00分	平成25年10月19日(土)	13時00分
平成25年10月19日(土)	18時30分	平成25年10月20日(日)	1時30分
平成25年10月20日(日)	7時30分	平成25年10月20日(日)	13時30分
平成25年10月20日(日)	19時00分	平成25年10月21日(月)	2時00分
平成25年10月21日(月)	8時30分	平成25年10月21日(月)	14時00分
平成25年10月21日(月)	19時00分	平成25年10月22日(火)	2時30分