

1. 支部体制(霞ヶ浦洪水対策支部)

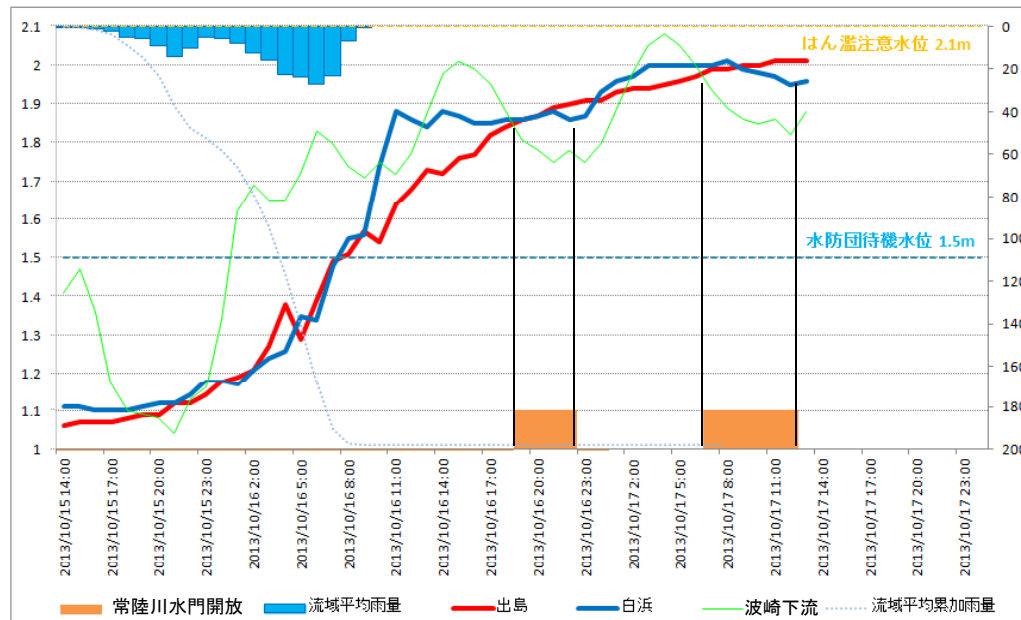
10月15日18時00分:注意体制

2. 霞ヶ浦流域における雨量・水位(10月17日13時00分)

雨量:198mm(流域平均雨量)

水位:出島水位観測所:2.01m(水防団待機水位1.5mを超過)

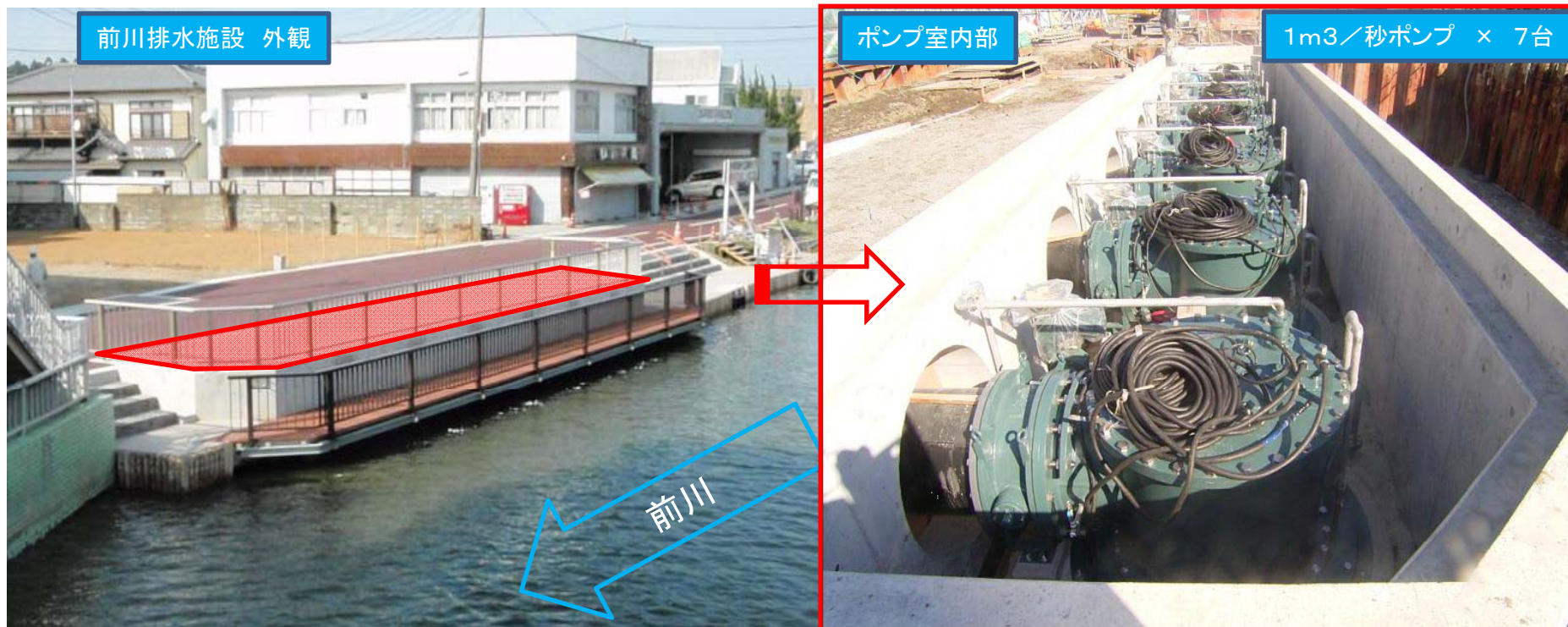
白浜水位観測所:1.96m(水防団待機水位1.5mを超過)



3. 排水機場及び災害対策車の運転状況

①前川水門

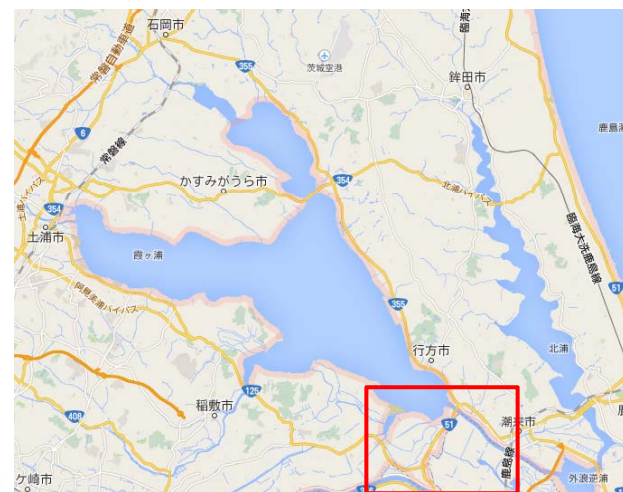
10月16日9時00分 運転開始
(17日13時現在運転中)



3. 排水機場及び災害対策車の運転状況

②新横利根揚排水機場

10月16日0時07分 運転開始
(17日13時現在運転中)



↓ 拡大



3. 排水機場及び災害対策車の運転状況

③災害対策車(かすみがうら市田伏地区:17日13時現在運転中)

10月17日9時～



排水ポンプ車 運転状況(10月17日)



排水ポンプ車 運転状況(10月17日)



↓ 拡大



排水ポンプ車 全景

排水ポンプ 7.5m³/分 × 4台



排水対象区域

4. 常陸川水門の操作状況

- 10月16日 18時45分 : 開放
- 10月16日 22時20分 : 閉鎖
- 10月17日 6時55分 : 開放
- 10月17日 12時 5分 : 閉鎖

今回の出水において常陸川水門は、以下の目的で操作(開放・閉鎖)を実施します。

- ①霞ヶ浦の水位低下
- ②利根川からの洪水の逆流防止

下表に示す操作の予定ですが、利根川水位との関係で前後する場合があります。

常陸川水門操作の日程

操作日(開放)	開放時間	操作日(閉鎖)	閉鎖時間
平成25年10月16日(水)	17時00分	平成25年10月16日(水)	23時30分
平成25年10月17日(木)	5時30分	平成25年10月17日(木)	12時00分
平成25年10月17日(木)	17時30分	平成25年10月18日(金)	0時30分

