

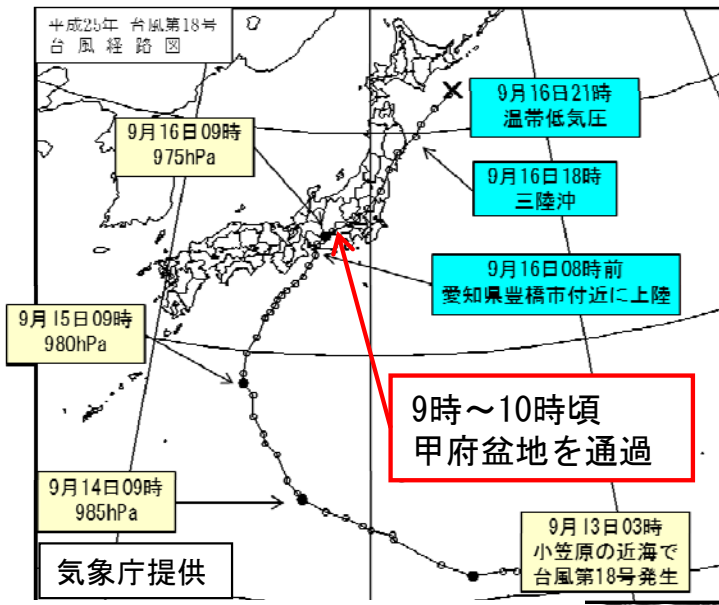
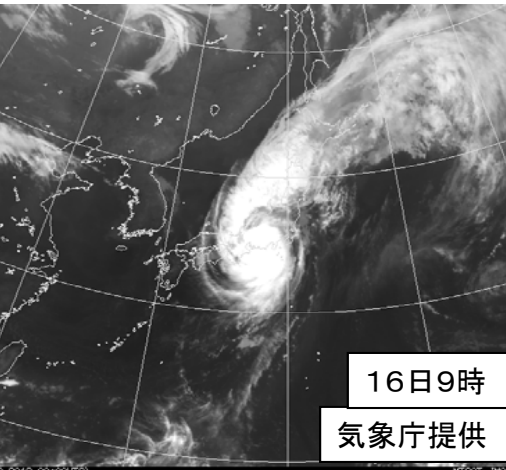
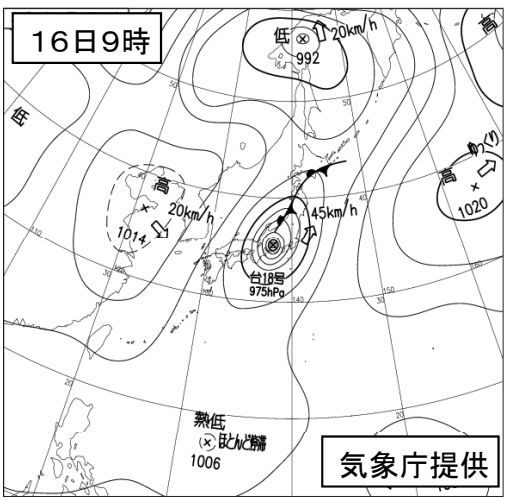
降雨概況

☆台風は、上陸後も勢力を維持したまま北上し暴風域を伴ったまま山梨県を通過
 ☆富士川流域中流部を中心とした降雨
 (南アルプス市 夜叉神地点:総雨量249mm、1時間最大雨量39mm)
 (早川町 硯島地点:総雨量312mm、1時間最大雨量32mm)

※雨量は暫定値は速報値の為、精査により増大する可能性があります。

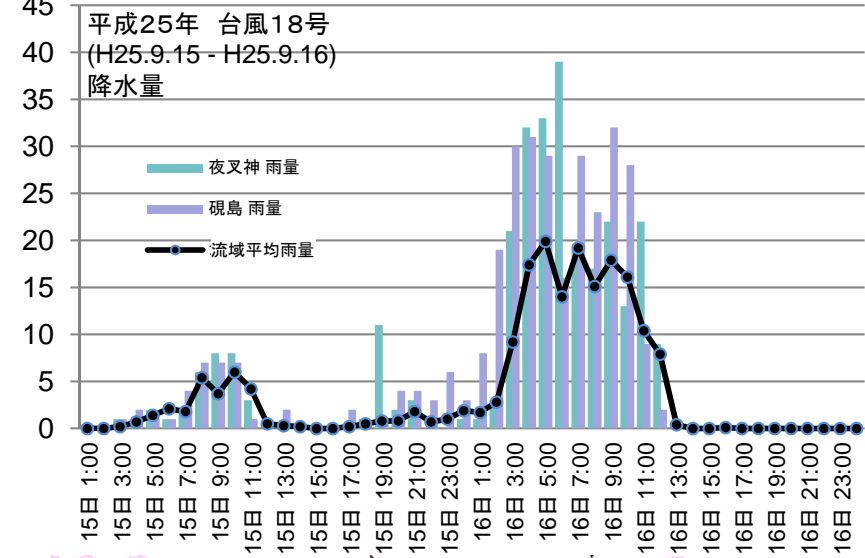
台風経路等

小笠原近海で発生した台風第18号は、太平洋上で北西に進み四国の南海上にて北東に進路を変え愛知県に上陸した。
 台風は、上陸後も勢力を維持したまま北上し暴風域を伴ったまま山梨県を通過した。
 富士川流域では16日より激しい降雨に見舞われ、16日9時~10時頃に台風が通過した。
 富士川では時間雨量最大39mm(夜叉神雨量観測所)を記録した。

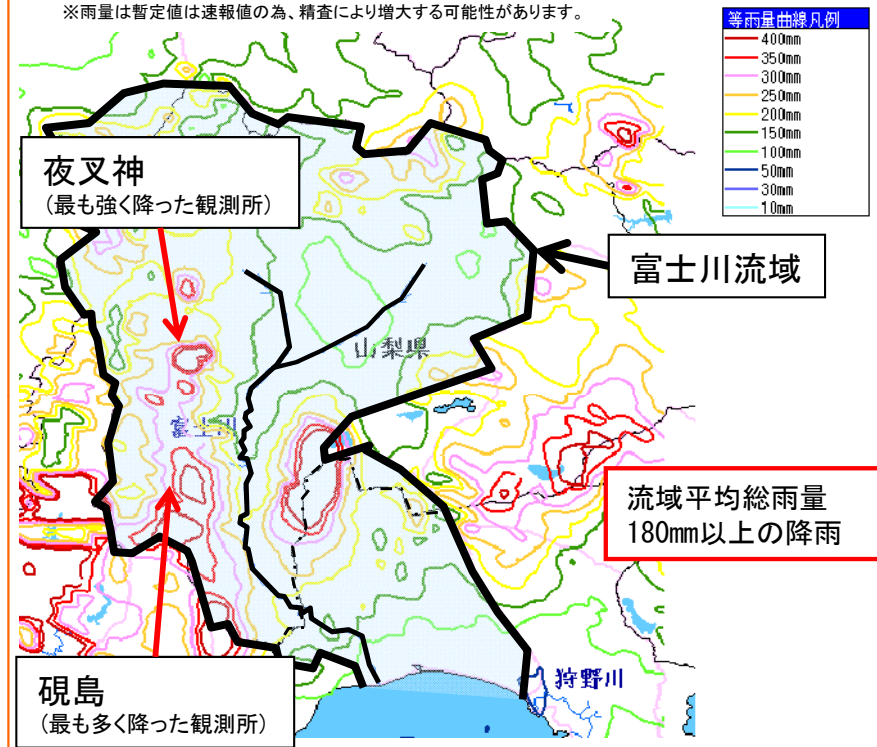


※台風経路図は速報値の為、精査により変更する可能性があります。

雨量概況



※雨量は暫定値は速報値の為、精査により増大する可能性があります。



被災概況

☆天井川区間（中央市臼井阿原地先）と河口部（富士市中之郷地先）で河岸の洗掘を確認、現在対策に向け調査中

緊急復旧



詳細は現在調査中



中央市臼井阿原地先




富士市中之郷地先

水位概況及び排水機場稼働状況

☆ 穂池排水機場、柏排水機場の排水機場が稼働
 ☆ 柏排水機場では約6時間の排水を実施し、総排水量は約75,900m³(25mプール約156杯に相当)
 ☆ 隠地排水機場では約4時間の排水を実施し、総排水量は約108,600m³(25mプール約224杯に相当)

直轄排水機場

流域内の直轄排水機場位置図



直轄排水機場の稼働状況(今回稼働)

直轄排水機場(最大排水量)	運転稼働時間	排水量(m ³)	備考
柏排水機場 (10m ³ /s)	6時間00分	75,900	25mプール 156杯分
穂池排水機場 (20m ³ /s)	3時間40分	108,600	同 224杯分
合計	9時間40分	184,500	同 380杯分

洪水予報発表状況

	はん濫注意情報発表	はん濫注意情報解除
富士川(釜無川を含む)	16日12:20	16日18:30

水防警報発令状況

	準備	出動	解除
松岡水防警報区	16日10:00	16日10:30	16日14:20
清水端水防警報区	16日11:00	16日11:50	16日19:20

