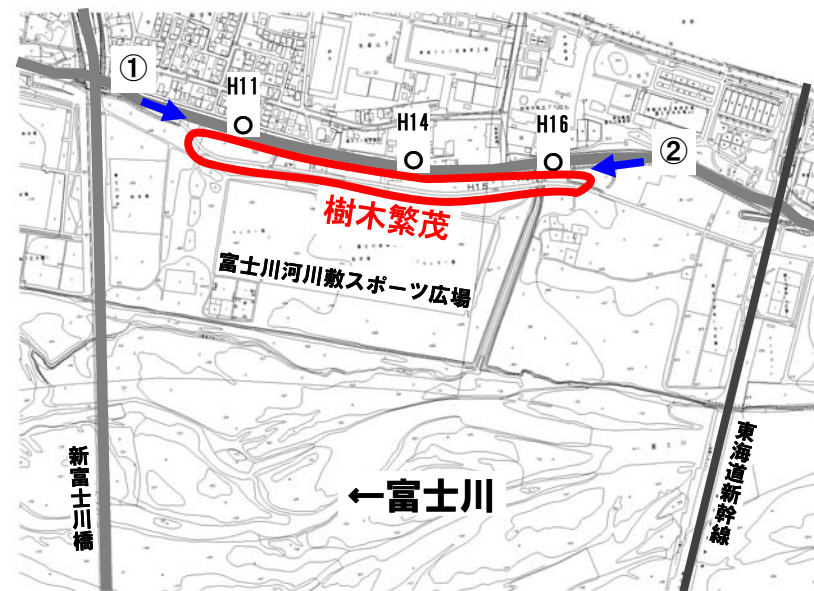


下-1. 静岡市清水区蒲原地先

当該箇所を伐採する理由

- ① 樹木が洪水時の流れの阻害となります。
- ② 樹木により、河川の状況把握をする巡視の支障となります。
- ③ 樹木が倒れて流木になった場合、下流側の橋梁に引っかかったり、堤防に悪影響を及ぼす可能性があります。

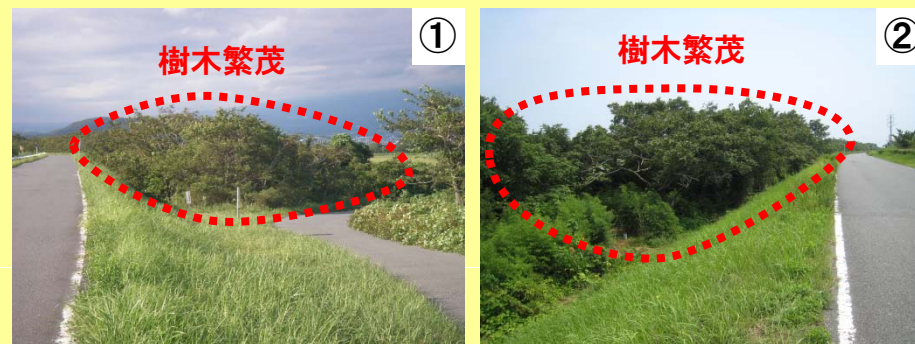
伐採予定箇所



伐採内容

- ◎伐採範囲 静岡市清水区蒲原地先
新富士川橋～東海道新幹線間
約700mの区間
(富士川右岸河川敷)
- ◎伐採面積 約1,500m²
- ◎伐採本数 クルミなど約100本

伐採予定箇所の状況

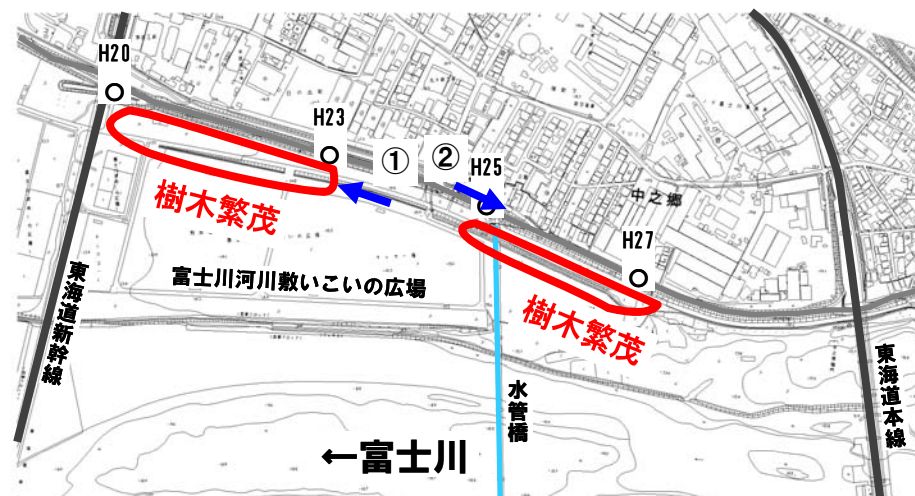


下-2. 富士市中之郷地先

当該箇所を伐採する理由

- ① 樹木が洪水時の流れの阻害となります。
- ② 樹木により、河川の状況把握をする巡視の支障となります。
- ③ 樹木が倒れて流木になった場合、下流側の橋梁に引っかかったり、堤防に悪影響を及ぼす可能性があります。

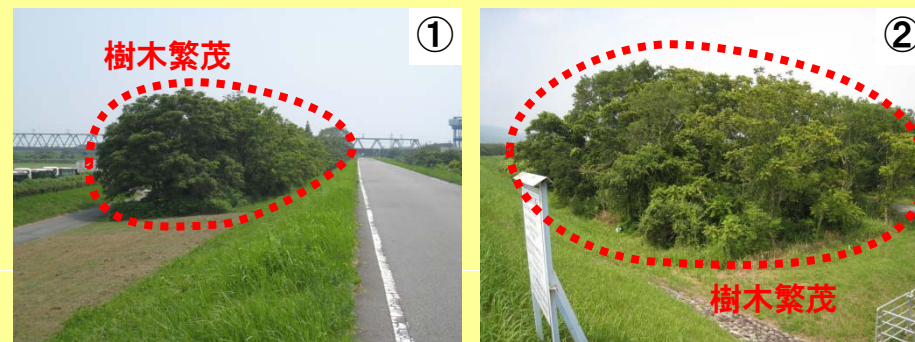
伐採予定箇所



伐採内容

- ◎伐採範囲 富士市中之郷地先
東海道新幹線上流～水管橋上流
約900mの区間
(富士川右岸河川敷)
- ◎伐採面積 約14,000m²
- ◎伐採本数 クルミなど約80本

伐採予定箇所の状況

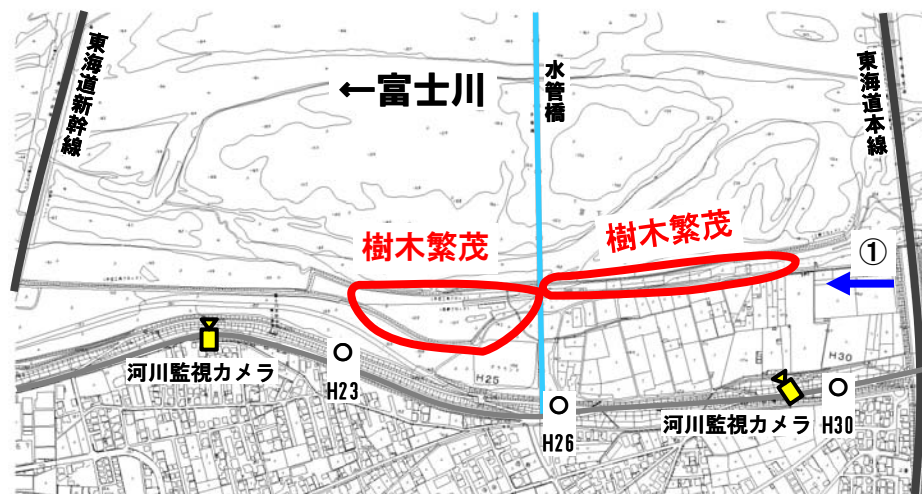


下-3. 富士市宮下地先

当該箇所を伐採する理由

- ① 樹木が洪水時の流れの阻害となります。
- ② 樹木により、河川の状況把握をする巡視や河川監視カメラでの監視の支障となります。
- ③ 樹木が倒れて流木になった場合、下流側の橋梁に引っかかったり、堤防に悪影響を及ぼす可能性があります。

伐採予定箇所



伐採内容

- ◎伐採範囲 富士市宮下地先
水管橋～東海道本線
約700mの区間
(富士川左岸河川敷)
- ◎伐採面積 約10,000m²
- ◎伐採本数 ハリヅ、クルミなど約170本

伐採予定箇所の状況

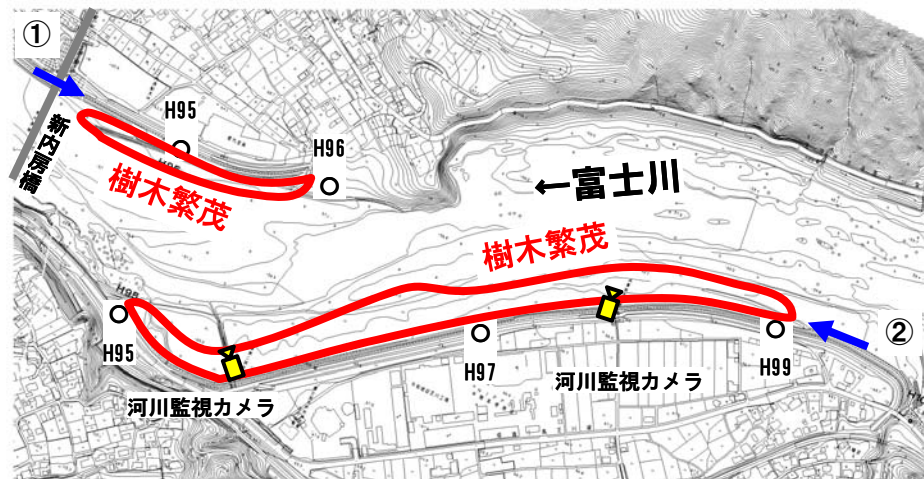


下-4. 富士宮市尾崎・長貫地先

当該箇所を伐採する理由

- ① 樹木が洪水時の流れの阻害となります。
- ② 樹木により、河川の状況把握をする巡視や河川監視カメラでの監視の支障となります。
- ③ 樹木が倒れて流木になった場合、下流側の橋梁に引っかかったり、堤防に悪影響を及ぼす可能性があります。

伐採予定箇所



伐採内容

- ◎伐採範囲 富士宮市尾崎・長貫地先
新内房橋から
上流へ約1,000mの区間
(富士川河川敷)
- ◎伐採面積 約26,000m²
- ◎伐採本数 ハリインヅ、ヤナギなど約210本

伐採予定箇所の状況



河川監視カメラの画像
樹木の繁茂により監視の支障となっています。

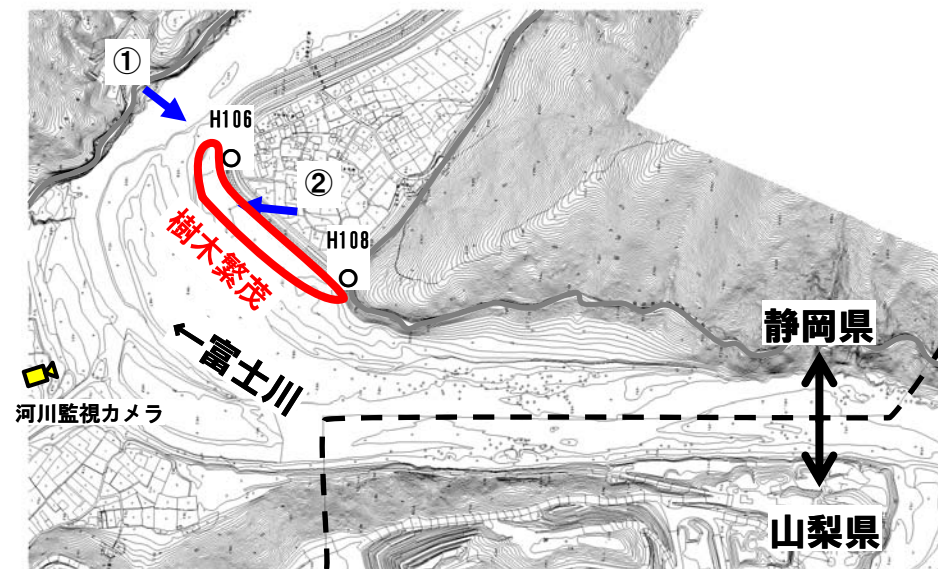


下-5. 富士宮市橋上地先

当該箇所を伐採する理由

- ① 樹木が洪水時の流れの阻害となります。
- ② 樹木により、河川の状況把握をする巡視や河川監視カメラでの監視の支障となります。
- ③ 樹木が倒れて流木になった場合、下流側の橋梁に引っかかったり、堤防に悪影響を及ぼす可能性があります。

伐採予定箇所



伐採内容

- ◎伐採範囲 富士宮市橋上地先
橋上排水樋管の上流約200m地点から上流へ約400mの間
(富士川右岸河川敷)
- ◎伐採面積 約700m²
- ◎伐採本数 ハリインヅ、ヤナギなど約60本

伐採予定箇所の状況



河川監視カメラの画像
樹木の繁茂により監視の支障となっています。

富士川・下稻子 (静岡・芝川)