

鶴見川出張所だより

京浜河川のHPは <http://www.ktr.mlit.go.jp/keihin/>

国土交通省関東地方整備局
京浜河川事務所
鶴見・新横浜出張所発行
(代表) 鶴見出張所
電話045-501-3038
2013年08月02日【号外02号】

鶴見川流域の過去の主な水害状況です 今から約30年前までは 頻繁に川から水があふれ街が浸水していました

鶴見川流域は、昭和30年代頃から急激な市街化が進むとともに、下流部の勾配が緩く、大きく蛇行しているため、水害が起こりやすくなっています。

鶴見川の代表的な洪水による被害を見てみると、昭和13年6月洪水では浸水家屋約11,800戸、昭和33年9月洪水では約20,000戸、昭和41年6月洪水では約11,840戸、昭和51年9月洪水では約3,940戸、昭和57年9月洪水では約2,710戸が上げられます。

最近、全国各地で局所的な豪雨に見舞われ、大きな被害が出ています。改めて、鶴見川の水害被害を紹介させていただきます。



昭和13年 新羽町

昭和13年7月の水害・決壊した新羽町字長島大曲の堤防(中丸豊次郎氏提供)



昭和33年 森永橋



昭和41年 上末吉町付近



昭和51年 港北区大豆戸町

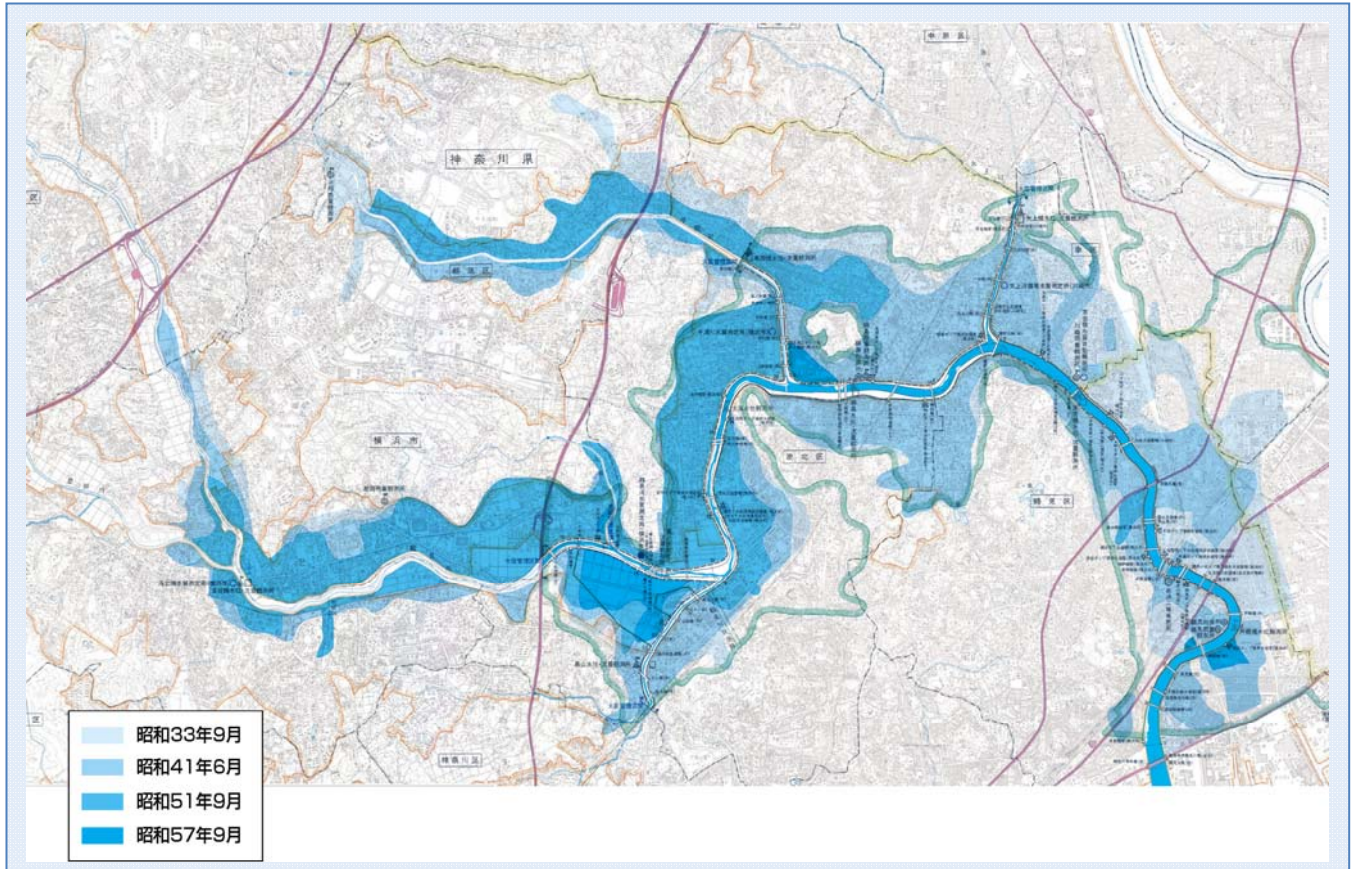


昭和51年 大熊川



昭和57年 鶴見川橋付近

鶴見川の浸水実績図(S33. 41. 51. 57年)



鶴見川流域の主な水害記録

No	年月日	原因	流域平均2日雨量	時間最大雨量	最大流量	被害状況
1	昭和13年6月28日～7月3日	台風	370mm			床上浸水:約4,000戸、床下浸水:約7,800戸
2	昭和16年7月19日～7月23日	台風および前線	213mm			床上浸水:約2,140戸、床下浸水:約4,590戸
3	昭和33年9月26日	台風22号	343mm	網島61mm	510m ³ /s	床上床下浸水:20,000戸以上
4	昭和41年6月27日	台風4号	307mm	都田34mm	500m ³ /s	床下浸水:約11,840戸
5	昭和46年8月31日	台風23号	151mm	鶴川54mm	340m ³ /s	床上浸水:93戸、床下浸水:1,240戸
6	昭和48年11月10日	前線豪雨	106mm	網島29mm	330m ³ /s	床下浸水:34戸
7	昭和49年7月8日	台風8号	96mm	都田43mm	490m ³ /s	床上浸水:330戸、床下浸水:780戸
8	昭和51年9月9日	台風17号及び前線	160mm	鶴川53mm	690m ³ /s	床上浸水:1,210戸、床下浸水:2,730戸
9	昭和52年9月10日	台風9号	200mm	都田66mm	600m ³ /s	床上浸水:440戸、床下浸水:650戸
10	昭和54年10月19日	台風20号	128mm	長津田27mm	390m ³ /s	床上浸水:80戸、床下浸水:370戸
11	昭和56年10月22日	台風24号	180mm	川崎・鶴見34mm	760m ³ /s	床上浸水:6戸、床下浸水:280戸
12	昭和57年9月12日	台風18号	218mm	日吉47mm	1,050m ³ /s	床上浸水:910戸、床下浸水:1,800戸
13	平成元年7月31日	前線豪雨	177mm	鶴見89mm		床上浸水:7戸、床下浸水:190戸(内水被害)
14	平成3年9月19日	台風18号	287mm	荏田49mm	1,020m ³ /s	床上浸水:27戸、床下浸水:30戸
15	平成6年8月20日	前線豪雨	167mm	都田71mm		床上浸水:1戸、床下浸水:11戸(内水被害)
16	平成10年7月30日	前線豪雨	66mm	都田64mm		床上浸水:1戸、床下浸水:73戸(内水被害)
17	平成16年10月9日	台風22号	294mm	川崎55mm		床下浸水:190戸(内水被害)

※1)昭和13年および16年「鶴見川水害予防組合史より」※2)昭和33年「朝日新聞(昭和33年9月28日発行)より

※3)昭和41年以降「水害統計」より

※4)時間最大雨量は、国土交通省所管の降雨観測所

昭和57年9月以降、鶴見川本川があふれた大きな洪水による被害は発生していませんが、近年、局所的な豪雨が頻繁に発生していますので、改めて鶴見川の洪水について、考えて見て下さい