



平成25年4月17日(水)

国土交通省 関東地方整備局 宇都宮国道事務所

— 記者発表資料 —

しもつけ やくしじ かみのかわ

# 新4号国道の下野市薬師寺～上三川町

しもかも

## 下蒲生の約3.9kmが、4月26日(金)に

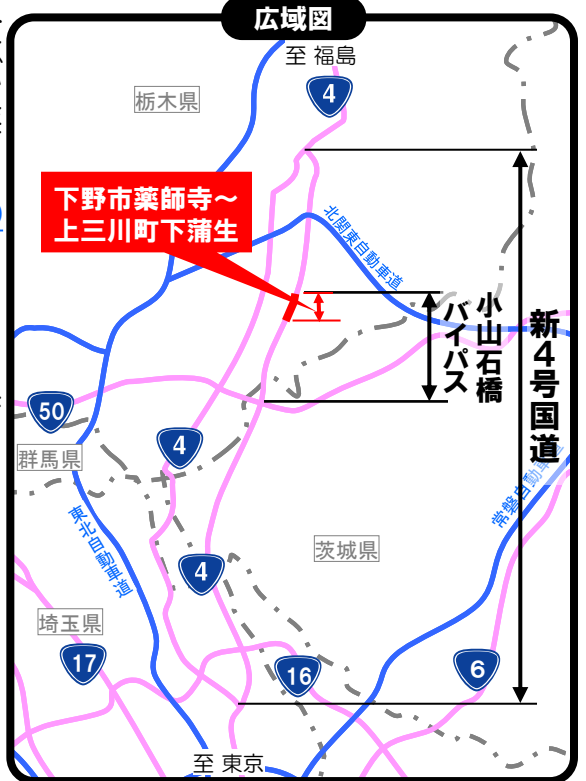
### 6車線になります。

国土交通省宇都宮国道事務所では、より安全で円滑な交通を確保するために、国道4号のバイパス部(新4号国道)における6車線化事業を進めています。

このたび、下野市薬師寺～上三川町下蒲生の区間が6車線になります。

これにより、小山石橋バイパス全線16.3kmが6車線化されることとなります。

また、この開通をもって、新4号国道栃木県区間が全線6車線化されることとなります。



### 【開通日時】

平成25年4月26日(金) 12時～

### 【区 間】

しもつけ やくしじ かみのかわ しもかも

下野市薬師寺～上三川町下蒲生  
(約3.9km)

### 発表記者クラブ

竹芝記者クラブ、神奈川県建設記者会  
栃木県政記者クラブ

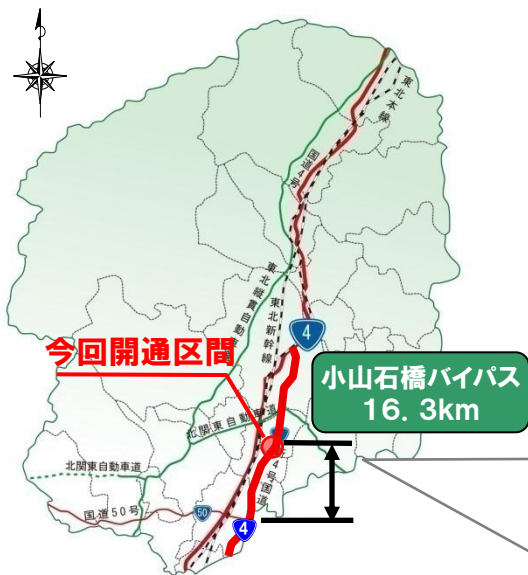
### 問い合わせ先

国土交通省 関東地方整備局 宇都宮国道事務所

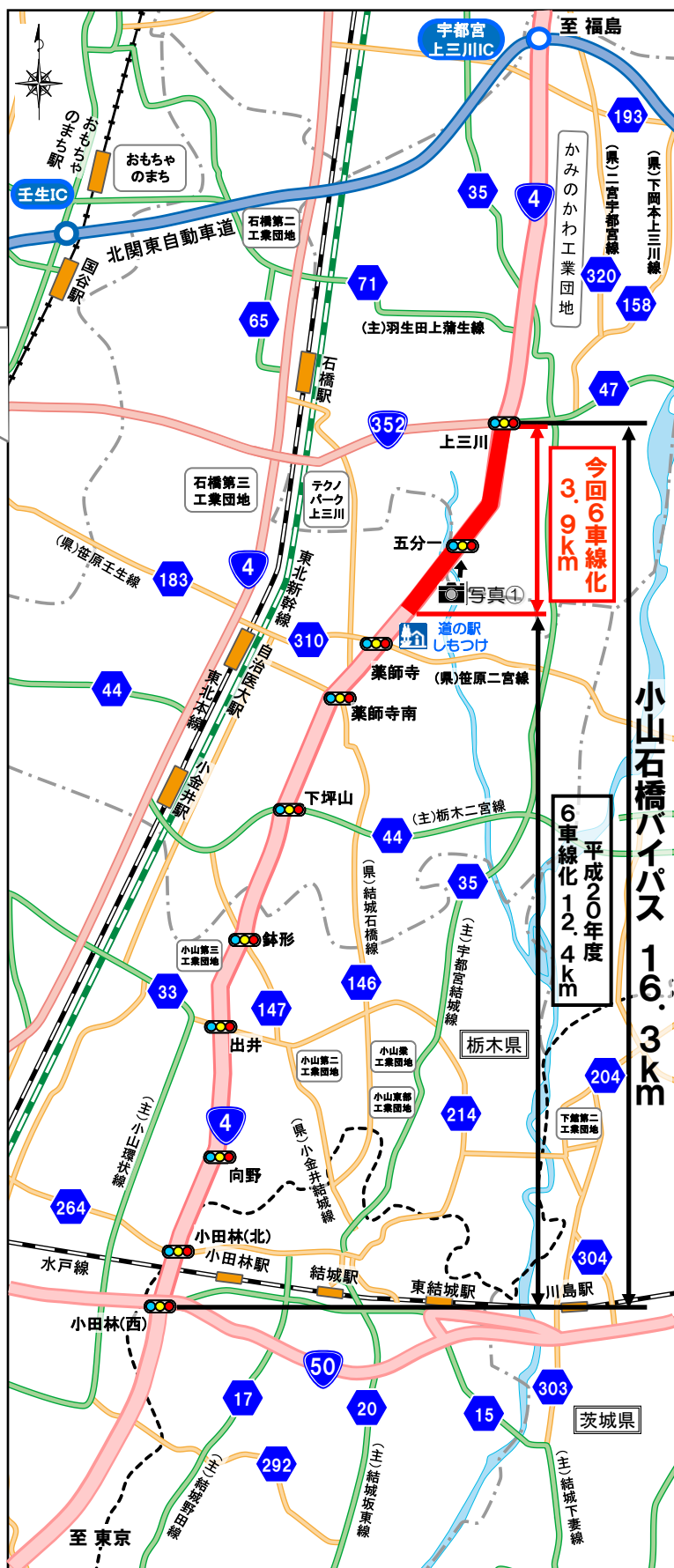
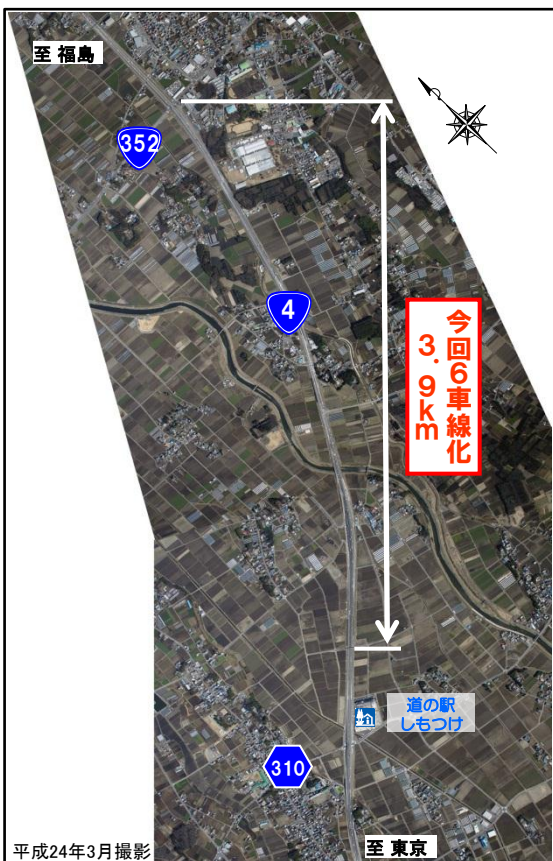
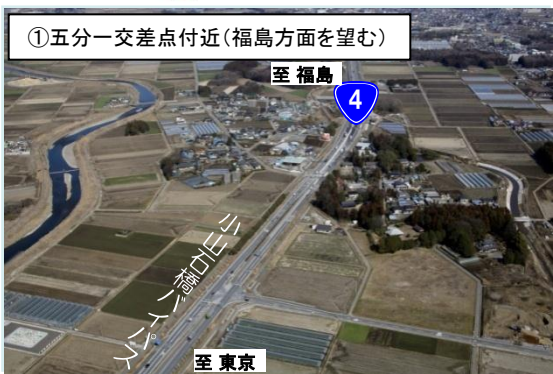
電話 028-638-2181(代表)

副所長 しみず のぶお 清水 信男 工務課長 たかはし すずむ 高橋 進

# 今回の開通区間について



## 【今回開通区間】



# 国道4号 小山石橋バイパスについて

## ■計画概要

新4号国道は、埼玉県越谷市を起点とし、宇都宮市に至る80.5kmの国道4号のバイパスです。

小山石橋バイパスは、茨城県結城市小田林から栃木県河内郡上三川町下蒲生に至る延長16.3kmの区間で、国道50号・352号と接続します。

昭和47年度より事業に着手し、昭和61年度に全線が暫定2車線で供用しました。

その後、交通需要の増大に対応するため、交差点立体化、4車線化の整備を進め、平成17年度に全線が4車線になりました。その後、6車線化の整備を進めてきましたが、今回の平成25年4月26日の約3.9kmの開通をもって、栃木県内については、全線6車線が図られることになりました。

### 【位置図】

