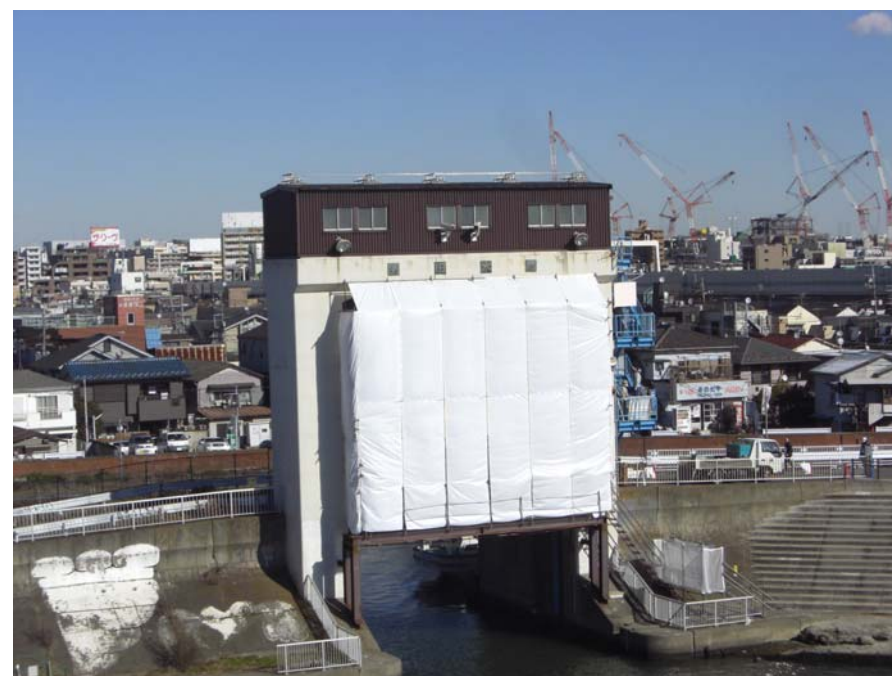


◆羽田第二水門を塗り替えています。

羽田第二水門の塗装は、12年前に実施しましたが、経年的な塗装の劣化やサビの発生による機能低下を防止するため、現在、塗り替え塗装を行っています。

今回の塗装では、高耐久性塗料(フッ素樹脂塗料)を活用することとし、従前より長期に渡って機能を維持することができます。京浜河川事務所では、このように河川管理施設の長寿命化対策に取り組んでいます。

塗り替え前の状況



施工状況