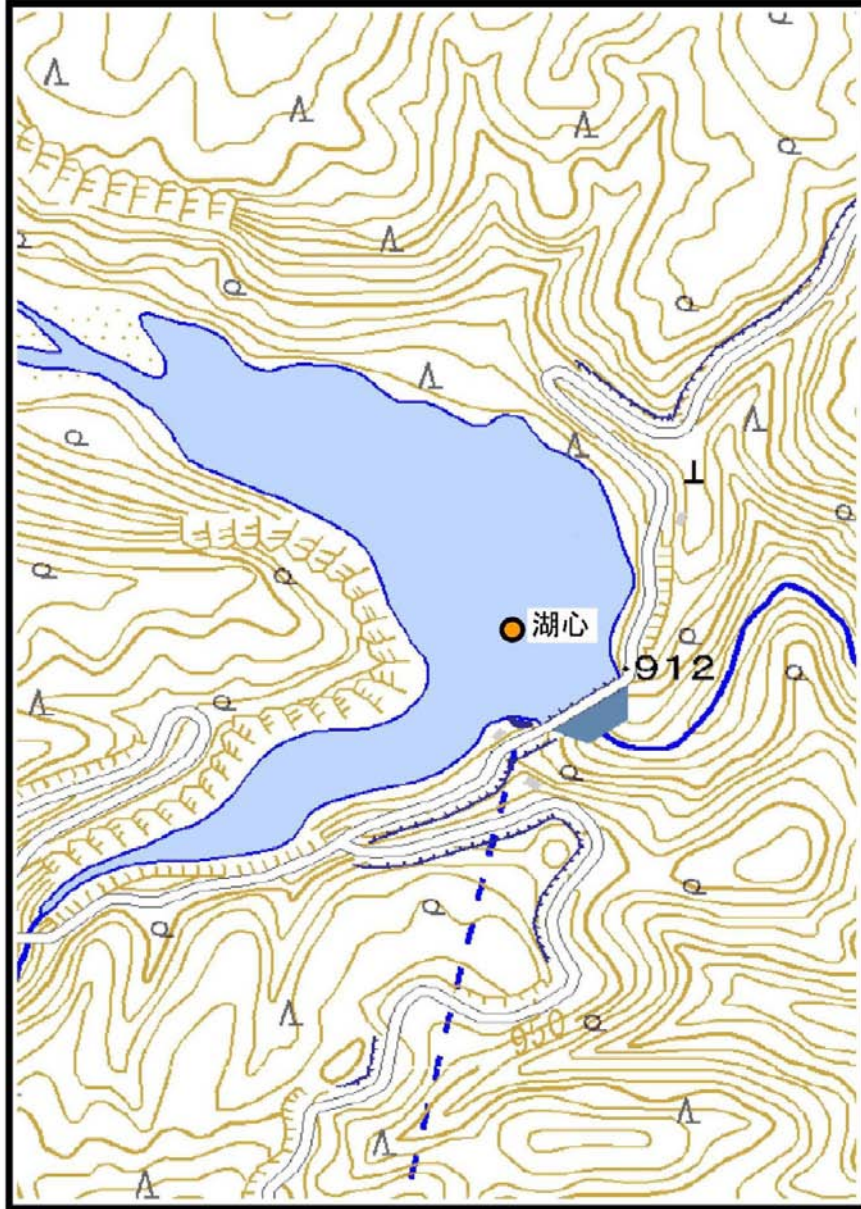


底質調査地点



底質調査結果

計量の対象		記号	湖心
現地観測項目	年月日		平成23年8月3日
	採泥時刻	時分	15:00
	採泥位置	緯度	36° 37' 44.0"
		経度	138° 38' 00.7"
	天候		曇
	水深	m	3.30
	泥温	°C	18.4
	泥色		黄
			Hue 2.5Y 7/8
	泥性		シルト
臭気		弱石灰臭	
間隙水	カドミウム	mg/L	<0.001
	鉛	mg/L	0.001
	六価クロム	mg/L	<0.005
	ヒ素	mg/L	0.071
	総水銀	mg/L	<0.0005
	セレン	mg/L	<0.001
	フッ素	mg/L	0.93
	ホウ素	mg/L	0.28
底質	カドミウム	mg/kg	0.76
	鉛	mg/kg	123
	六価クロム	mg/kg	<0.005
	ヒ素	mg/kg	4660
	総水銀	mg/kg	0.20
	セレン	mg/kg	<1
	フッ素	mg/kg	4340
	ホウ素	mg/kg	54
	含水比	%	677
	pH	pH	6.8
	ORP	mV	-138
	Eh	V	0.069