

「利根川水系利根川・江戸川河川整備計画（原案）」に対する公聴会の開催について

（当初発表）平成25年2月19日

（一部変更）平成25年2月21日

※変更点は赤文字アンダーライン

1. 公聴会の概要

「利根川水系利根川・江戸川河川整備計画（原案）」について、河川法第16条の2第4項に基づき茨城県、栃木県、群馬県、埼玉県、千葉県、東京都に在住する関係住民の皆様から事前にご応募いただいたご意見について、一人15分を目安に発表いただき、ご意見をお聴きします。

2. 公聴会開催日時及び開催会場

各会場の開催日時等については以下のとおりです。応募状況によって各会場とも開催する時間帯を変更しておりますのでご注意ください。詳細は別紙会場別案内を参照下さい。

今後、都合により開催日時に変更が生じた場合には、その都度、国土交通省関東地方整備局ホームページ (<http://www.ktr.mlit.go.jp/>) でお知らせ致します。

会場①：国土交通省高崎河川国道事務所（別紙会場①案内参照）

2月24日（日）11時20分～12時00分、13時00分～13時20分

25日（月）11時40分～12時00分、13時00分～13時40分

26日（火）13時00分～13時20分

群馬県高崎市栄町6-41

最寄り駅のJR上越線・信越本線・高崎線ほか「高崎駅」東口から徒歩約5分です。

傍聴席は40席程度を用意しています。

会場②：さいたま新都心合同庁舎（別紙会場②案内参照）

2月24日（日）11時20分～12時00分、13時00分～**16時40分**

25日（月）11時40分～12時00分、**13時40分**～16時00分

26日（火）13時00分～13時40分

埼玉県さいたま市中央区新都心2-1

最寄り駅のJR京浜東北線・高崎線・宇都宮線「さいたま新都心駅」から徒歩約5分、JR埼京線「北与野駅」から徒歩約7分です。

傍聴席は60席程度を用意しています。

会場③：国土交通省利根川上流河川事務所（別紙会場③案内参照）

2月25日（月）10時00分～10時20分、15時00分～15時20分

※24日（日）、26日（火）は開催致しません。

埼玉県久喜市栗橋北二丁目19-1

最寄り駅のJR宇都宮線・東武日光線「栗橋駅」から徒歩約15分です。

傍聴席は40席程度を用意しています。

会場④：水辺交流センター（水の郷さわら内）

2月25日（月）13時00分～13時20分

※24日（日）、26日（火）は開催致しません。

千葉県香取市佐原イ4051番地3

最寄り駅のJR成田線「佐原駅」から徒歩約15分です。

傍聴席は50席程度を用意しています。

※会場①、会場③、会場④については、駐車場台数に限りがありますので、ご来場の際には、できるだけ公共交通機関をご利用下さい。また、会場②は駐車場がありませんので、あらかじめご了承下さい。

3. 傍聴及び取材について

- ・公聴会は公開で開催されます。
- ・傍聴及び取材に際して、事前の登録は不要です。
- ・傍聴者及び報道関係者は、受付にて必要事項（氏名、住所、年齢）を記入のうえ、会場へ入場願います。
- ・傍聴席に、一般傍聴者席、報道関係者席の区分はありません。
- ・公述人が公述している間の入退場はご遠慮下さい。
- ・当日は、混乱を避けるために受付にて「受付証」をお渡ししますので着用願います。なお、お帰りの際に「受付証」を受付にお返し下さい。
- ・傍聴者及び報道関係者は、会場内での撮影及び録音はできません。
- ・事務局では記録として公述状況の撮影及び録音を行います。

4. 留意事項

- ・当日、会場によっては他の団体も使用していますので、他団体の迷惑にならないようご協力願います。
- ・事務局の指定した場所以外に立ち入ることはできません。
- ・入場は先着順です。できるだけ多くの方が傍聴頂けるよう席の確保に努めますが、会場の都合により傍聴席が満席になった場合には、入室をお断りすることがありますので、あらかじめご了承下さい。
- ・会場内では、携帯電話は、マナーモードにするか、電源をお切り下さい。
- ・会場内では、着席して静粛に傍聴して下さい。
- ・会場内での飲食及び喫煙はご遠慮下さい。
- ・手荷物、貴重品等の管理は各自にて願います。
- ・会の円滑な進行のため、職員の誘導、指示に従って下さい。
- ・会場内での発言、私語、談論などは慎んで下さい。
- ・公述人から事前に提出頂いた意見の概要（応募用紙）は、当日、そのコピーを傍聴者の方々に配布いたします。

○一般の方

- ・進行の妨げとなる行為（ビラ、プラカード等の持ち込みや、はちまき、ゼッケン等の着用による示威的行為など）や進行を妨げる行為はご遠慮願います。
- ・公述に対しての批判、可否の表明、ヤジ、拍手などの行為は行わないで下さい。

○報道関係機関の方

- ・傍聴席でのPC等の使用は、公述人や他の傍聴者の迷惑にならない範囲で可能です。ただし、電源は各自でご用意下さい。
- ・会場内で公述人や傍聴者への個別取材はご遠慮下さい。

以上の事項を遵守頂けない場合には、ご退場頂くことをお願いすることがありますので、あらかじめご了承下さい。

5. その他

- ・開催に際して不明な点がありましたら以下まで問い合わせ願います。
国土交通省関東地方整備局河川部河川計画課 藤田又は内田
電話048-600-1335（内線3616、3641）

「利根川水系利根川・江戸川河川整備計画(原案)」に対する公聴会

会場①国土交通省高崎河川国道事務所へのご案内

■ 公聴会の時間割

開催日	時間帯	公述人 人数
2月24日(日)	11時20分～12時00分	2人
	13時00分～13時20分	1人
2月25日(月)	11時40分～12時00分	1人
	13時00分～13時40分	2人
2月26日(火)	13時00分～13時20分	1人

※応募状況により、開催する時間帯を変更しております。

※公述は一人15分です。

※傍聴席として40席程度をご用意しておりますが、満席となった場合には、入室をお断りすることがありますので、あらかじめご了承ください。

■ 開催会場

会場①：国土交通省高崎河川国道事務所1階会議室

群馬県高崎市栄町6-41

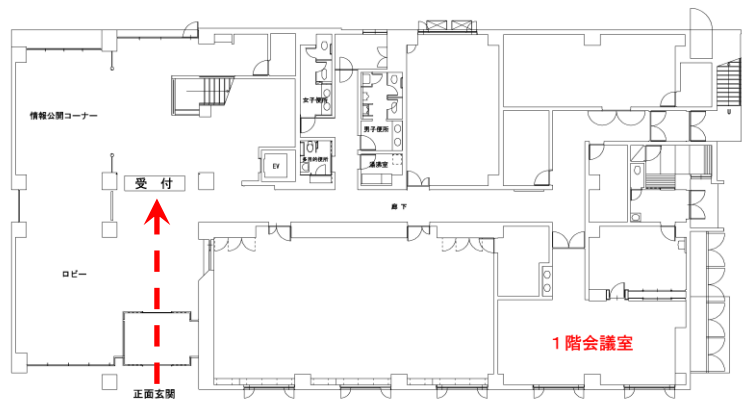
TEL：027-345-6000（高崎河川国道事務所(代表)）

最寄り駅のJR上越線・信越本線・高崎線ほか「高崎駅」東口から徒歩約5分

※駐車場の台数には限りがありますので、来場の際は、できるだけ公共交通機関をご利用下さい。



高崎河川国道事務所案内図



受付（1階会議室）までの経路図

「利根川水系利根川・江戸川河川整備計画（原案）」に対する公聴会

会場②さいたま新都心合同庁舎へのご案内

■ 公聴会の時間割

開催日	時間帯	公述人 人数
2月24日（日）	11時20分～12時00分	2人
	13時00分～ 16時40分	11人
2月25日（月）	11時40分～12時00分	1人
	13時40分 ～14時40分	3人
	15時00分～16時00分	3人
2月26日（火）	13時00分～13時40分	2人

※応募状況により、開催する時間帯を変更しております。

※公述は一人15分です。

※傍聴席として60席程度をご用意しておりますが、満席となった場合には、入室をお断りすることがありますので、あらかじめご了承下さい。

■ 開催会場

会場②：さいたま新都心合同庁舎検査棟7階共用会議室2

埼玉県さいたま市中央区新都心2-1

TEL：048-600-1335（関東地方整備局河川部河川計画課）

最寄り駅のJR京浜東北線・高崎線・宇都宮線「さいたま新都心駅」から徒歩約5分、JR埼京線「北与野駅」から徒歩約7分

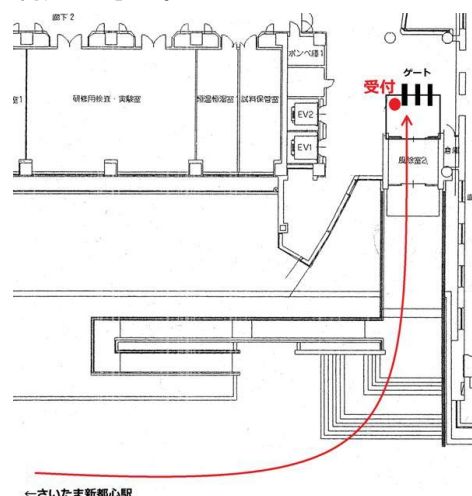
※入口は3階となっていますのでペDESTリアンデッキからお越し下さい。

（検査棟は2号館の隣の建物です）。

※駐車場がありませんので、公共交通機関をご利用下さい。



さいたま新都心合同庁舎
検査棟案内図



受付までの経路図
（検査棟3階）

入口：ペDESTリアンデッキ側3階

「利根川水系利根川・江戸川河川整備計画（原案）」に対する公聴会

会場③国土交通省利根川上流河川事務所へのご案内

■ 公聴会の時間割

開催日	時間帯	公述人 人数
2月24日（日）	開催しません	
2月25日（月）	10時00分～10時20分	1人
	15時00分～15時20分	1人
2月26日（火）	開催しません	

※応募状況により、開催する時間帯を変更しております。

※公述は一人15分です。

※傍聴席として40席程度をご用意しておりますが、満席となった場合には、入室をお断りすることがありますので、あらかじめご了承ください。

■ 開催会場

会場③：国土交通省利根川上流河川事務所2階大会議室

埼玉県久喜市栗橋北二丁目19-1

TEL：0480-52-3952（利根川上流河川事務所（代表））

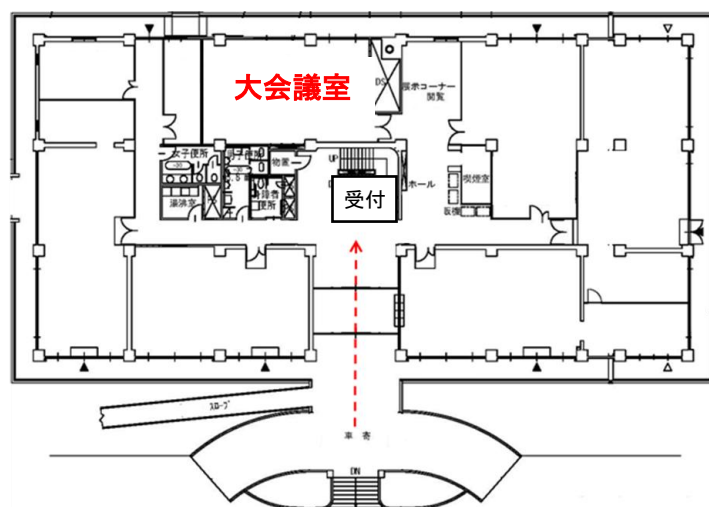
JR宇都宮線・東武日光線「栗橋駅」から徒歩約15分です。

※駐車場の台数には限りがあります。あらかじめご了承ください。

また、ご来場の際は、できるだけ公共交通機関をご利用下さい。



利根川上流河川事務所案内図



受付までの経路図
(利根川上流河川事務所2F)

「利根川水系利根川・江戸川河川整備計画（原案）」に対する公聴会

会場④水辺交流センター（水の郷さわら内）へのご案内

■ 公聴会の時間割

開催日	時間帯	公述人 人数
2月24日（日）	開催しません	
2月25日（月）	13時00分～13時20分	1人
2月26日（火）	開催しません。	

※応募状況により、開催する時間帯を変更しております。

※公述は一人15分です。

※傍聴席として50席程度をご用意しておりますが、満席となった場合には、入室をお断りすることがありますので、あらかじめご了承ください。

■ 開催会場

会場④：水辺交流センター2階多目的研修室（水の郷さわら内）

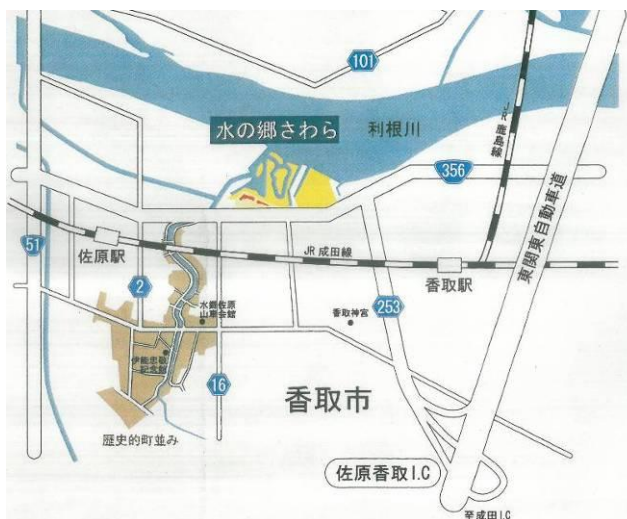
千葉県香取市佐原イ 4051 番地 3

TEL：0478-52-6370（利根川下流河川事務所計画課）

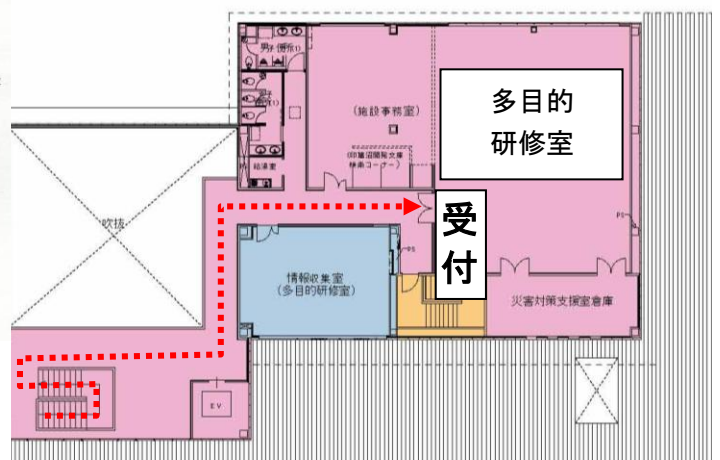
最寄り駅のJR成田線「佐原駅」から徒歩約15分です。

※駐車場の台数には限りがあります。あらかじめご了承ください。

また、ご来場の際はできるだけ公共交通機関をご利用下さい。



水の郷さわら案内図



受付までの経路図
(水辺交流センター2F)