

新横浜出張所だより

京浜河川のHPは <http://www.ktr.mlit.go.jp/keihin/>

国土交通省関東地方整備局
京 浜 河 川 事 務 所
新 横 浜 出 張 所 発 行
電 話 0 4 5 - 4 7 6 - 5 0 0 3
2012年05月14日【第26号】

堤防点検のための除草を4月下旬から始めました



新横浜出張所・鶴見出張所では、鶴見川の堤防の異常の早期発見や強度維持のため、堤防除草を行っています。

今年度1回目の除草は、4月下旬から始め、6月下旬の完了を目標に進めています。除草終了後、随時堤防の点検を行っています。2回目の除草は、8月下旬から10月頃にかけて行う予定です。

平成21年度まで鶴見川の除草は、年3回行ってきましたが、事業仕分けによる指摘も踏まえ、平成22年度からは治水上最低限必要な梅雨期前と台風気前の年2回に見直しを行っています。今年度も引き続き、除草回数は2回となります。

皆さんには、ご迷惑をおかけしますが、ご理解とご協力をお願いします。



左側で新横浜出張所管内の全体の除草時期を紹介しています。

右側で除草箇所毎に、いつ草を刈るのか日程をお知らせしています。また、京浜河川事務所のホームページでも、施工箇所ごとの除草時期を随時お知らせしています。

鶴見川・矢上川沿川の自治会(川崎市幸区)がクリーン作戦を予定しています

川崎市では、毎年5月30日(ゴミゼロ)の近くの日曜日に多摩川のクリーン作戦を実施しています。

このクリーン作戦に矢上川沿川の自治会(南加瀬江川町内会)も代表を送っていましたが、昨年からは身近な河川で清掃活動を行うことを決め、矢上川で6月5日(日)にゴミ清掃を実施しました。

同様に、南加瀬辻町内会でも5月29日(日)に鶴見川での清掃活動を予定していましたが、あいにくの雨で中止となっています。

この両自治会が、今年も鶴見川・矢上川のクリーン作戦を実施することになりました。

鶴見川(幸区南加瀬)の清掃 南加瀬辻町内会

5月27日(日) 9時~10時

矢上川(幸区南加瀬)の清掃 南加瀬江川町内会

6月3日(日) 10時~12時



昨年度の矢上川クリーン作戦

集めて頂いたゴミは、川崎市の協力で運搬処分して頂いています。

鶴見川では安全利用点検を行い当面の対策を行っています



新横浜出張所では、日々河川の巡視を行って河川の状態把握に努めているところです。今年も河川利用をされる方が増えるゴールデンウィーク前の時期に、管内一斉の安全利用点検を行いました。

点検では、より安全に安心して河川に接することができるように、川や河川構造物周辺などを中心に危険箇所がないか、注意喚起が必要な箇所がないかの確認を実施しました。

応急対策として、段差解消や鉄ピンとトラロープによる対策など行っています。

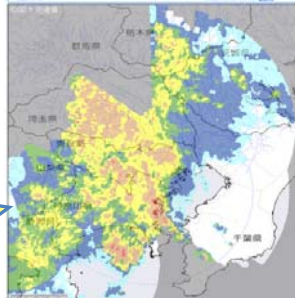
5月3日の豪雨で鶴見川多目的遊水地に流入がありました

5月2日夜半から3日午後にかけて前線を伴う発達した低気圧の通過により、多摩川流域では200mmを超える大雨となり、一時警戒体制で警戒にあたりました。

鶴見川でも上流域に降った雨の影響により、鶴見川多目的遊水地に流入し、洪水調節を行いました。下にXバンドMPレーダの雨域を掲載しました。



5月3日(木)6時のXバンドMPレーダの画像です。



遊水地の中も水が溜まっています。



あ と が き

このところ異常気象と思えるような大きな竜巻が起こったり、この付近でも集中豪雨があったりと、天候が気になる毎日です。

梅雨や台風時期でもないのに、豪雨のため鶴見川遊水地に水が流れ込みました。河川を管理している立場では、チョット心配です。

若い世代には、スマホが流行っていますね。これはパソコンと同様のインターネットを見ることが出来ます。これを使って、XバンドMPレーダの情報を見て頂きますと、集中豪雨などの情報がすばやく入手出来ます。

是非、活用して見てください。

京浜河川事務所のホームページでは、多摩川、鶴見川、相模川の河川データを入手出来ます。

<http://www.ktr.mlit.go.jp/keihin/>

『新横浜出張所だより』編集長(上林喜美夫)

鶴見川流域センターは開所以来15万人を超える来館者です

昨年度の来館者数は、32,018名でした。平成15年の開所から来館者も増え、今年3月末に15万人を迎えました。

この流域センターには、防災情報を求める市民のみなさんが大勢おとずれるようになりました。

当出張所では、鶴見川の情報発信していこうと『新横浜だより』を発行して、情報提供を行ってきました。この中では、XバンドMPレーダと津波の記事の号外が良く読まれているようです。

震災及び復旧対策に関する資料や、防災グッズの紹介など、いざというときに必要になる情報をスタッフがわかりやすく説明してくれることから、小さな子供づれの方も増えています。

【毎週火曜日が休館日です】

住所 横浜市港北区小机町2081

電話 045-475-1998

(鶴見川流域センター直通)