

第32号

平成23年  
3月  
発行

# 足尾砂防通信

発行

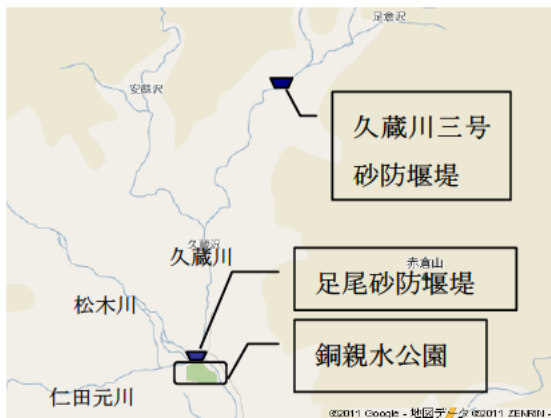
国土交通省  
関東地方整備局  
渡良瀬川河川事務所  
足尾砂防出張所

## 『久蔵川<sup>えんてい</sup>三号砂防堰堤工事』が完成しました。

1月26日（水）に、足尾町久蔵川上流において平成22年3月16日から施工していましたが「H21久蔵川三号砂防堰堤工事」が、無事完成致しました。

当該工事は、渡良瀬川の支川である久蔵川上流に砂防堰堤を整備することによって、上流から流出した土砂をくい止めて土砂災害を軽減することを目的とした工事です。

今回完成した砂防堰堤は、長さ16m、高さ8mの規模で鋼管フレーム構造とよばれる構造を採用しております。大きな洪水時の土石流を止めることが目的で中小の洪水時に流れる砂や小さな石は貯めないようにして土石流に備えるものです。



①工事位置図です。



②工事着手前の調査です。



③土砂と岩盤を掘削します。



④コンクリートで基礎と両岸を固め鋼管を据え付けて完成です。

## 『春の植樹デー』が開催されます。

今年も NPO 法人足尾に緑を育てる会主催の「春の植樹デー」が、4月23日（土）24日（日）に国土交通省が砂防事業により整備した戸四郎街道沢で行われる予定です。この植樹デーは平成8年に始まり、今年で16年目を迎え、年々参加者が増え、昨年は2日間で1,850人もの方々が参加して約9,000本の苗木を植樹しています。

今年もたくさんの方々の参加が予想されますが、みなさまも足尾に緑を育てる活動に奮ってご参加して頂き、土砂災害防止と緑の復元にご協力下さい。

詳細については、足尾に緑を育てる会のホームページを御覧下さい。

<http://www.ashio-midori.com/>



植樹予定地の全景です。



現在の植樹予定地の風景です。

### 【足尾砂防出張所管内における現在施工中の工事】

No.	工事名	施工場所	工期	施工業者
1	H21久蔵口山腹工事	松木	H21.9.1 ~ H23.3.10	中村土建株式会社
2	H21長手上流砂防堰堤補強工事	久蔵川	H22.3.18 ~ H23.3.25	磯部建設株式会社
3	H21キャン沢山腹工事	松木	H22.3.20 ~ H23.3.1	中村土建株式会社
4	H22松木山腹(久蔵)工事	松木	H22.9.7 ~ H23.3.2	磯部建設株式会社
5	H22松木地区法面外工事	松木	H22.12.16 ~ H23.3.25	東武建設株式会社

## 川の防災情報

リアルタイムの雨量と水位を知りたい時は▼にアクセス

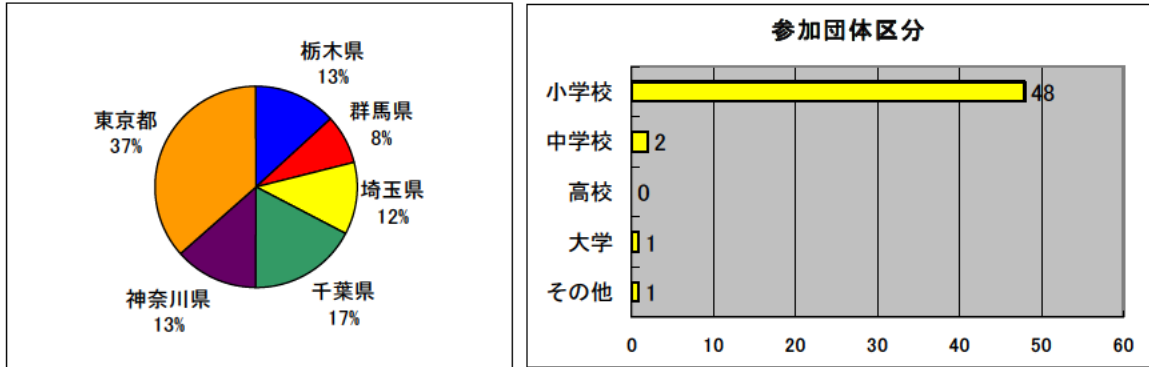
<http://i.river.go.jp/>



提供 国土交通省河川局

## 平成22年度体験植樹の実施結果について

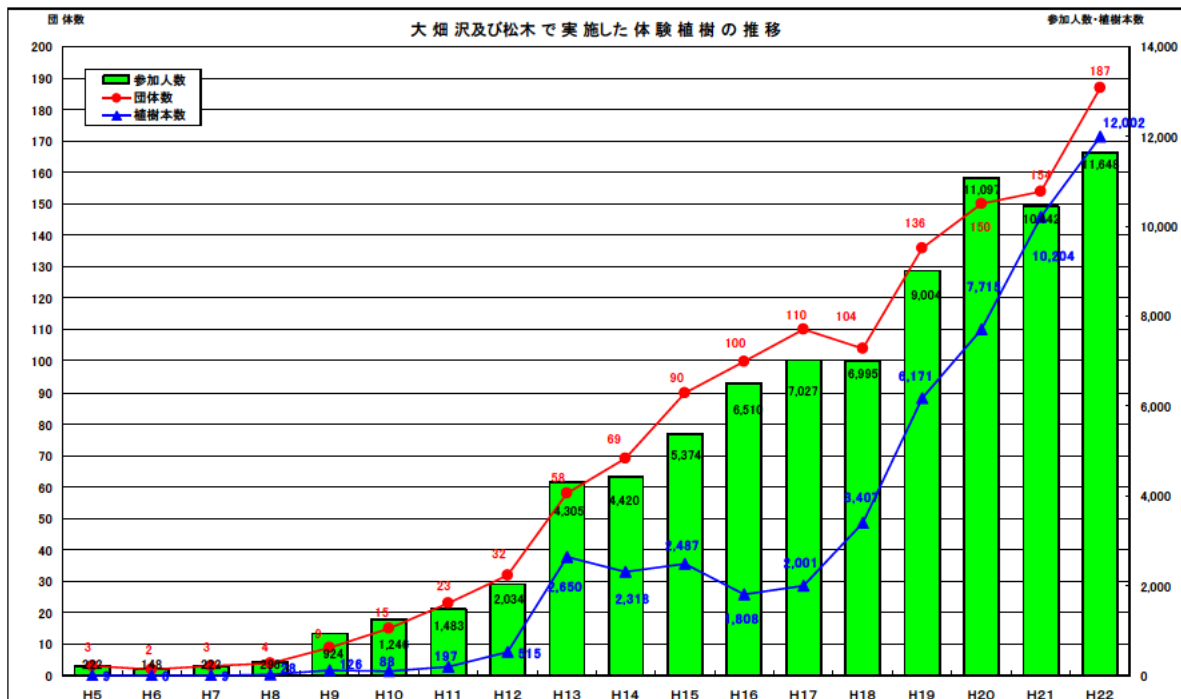
### 【参加団体の内訳について】（国土交通省対応分）



\* 上記の参加団体県別内訳を見ますと遠方の東京都神奈川県千葉県からの参加が60%以上を占めております。残念ながら栃木県内及び近隣の群馬県、埼玉県からの参加が少なく茨城県からの参加はありませんでした。今年は北関東自動車道も開通することから茨城県からの参加も期待されます。

\* 参加団体区分では、圧倒的に小学校が多いことが分かります。これは体験植樹と足尾の歴史を環境総合学習の一環として取り入れる小学校が増えているためと思われます。

### 【体験植樹の推移について】（国土交通省及びNPO団体等対応分）



\* NPO団体等が対応した分を含めた足尾地区で実施した体験植樹の推移になります。

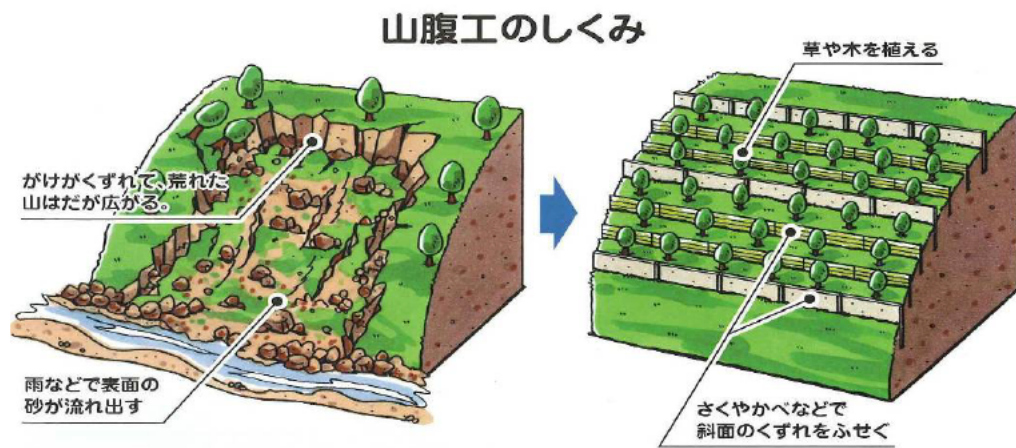
\* 参加団体及び植樹本数共に伸びております。 ※NPO団体＝足尾に緑を育てる会



## 砂防豆知識 <sup>さんぷくこう</sup> (山腹工) について

足尾砂防出張所では、砂防についての質問が一般の方々から寄せられることがあります。そこで、今回は足尾で整備している「山腹工 (さんぷくこう)」について紹介します。

山腹工とは、まず崩れやすい斜面を擁壁や柵で階段状に整備します。そこに栄養のある土を入れ、樹木を植えたり種子を吹き付けたりすることによって、土砂の浸食や崩壊を防ぐ役割をするものです。足尾砂防出張所管内には幾つもの山腹工があり、国土交通省が行っている体験植樹や NPO 団体が行う「春の植樹デー」は、山腹工を行った場所で実施しています。



①施工前

②斜面を削り階段状に整備

③施工後

《 工事関係車両の通行等により、ご迷惑をおかけしますがご協力お願い致します。 》

発行：国土交通省 渡良瀬川河川事務所 足尾砂防出張所

〒321-1513 栃木県日光市足尾町向原5-17

TEL 0288-93-2151 fax 0288-93-4087

渡良瀬川河川事務所ホームページ

<http://www.ktr.mlit.go.jp/watarase/>