

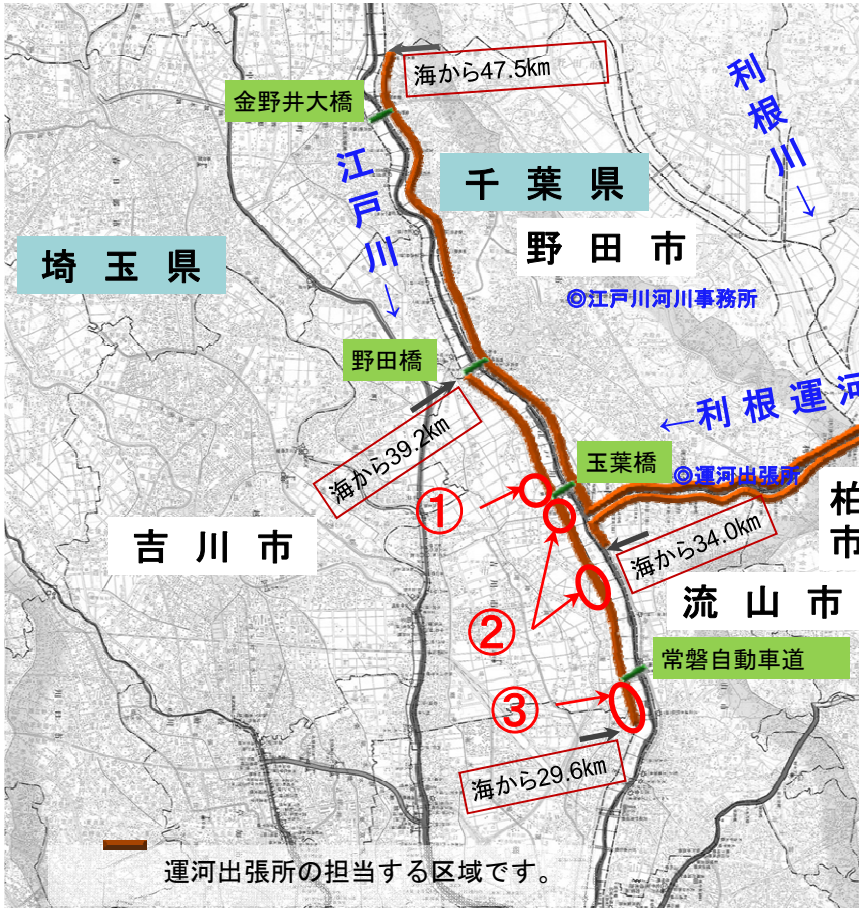
運河だより

国土交通省関東地方整備局
江戸川河川事務所
運河出張所発行

千葉県流山市西深井836
電話 04(7152)0102
2012年 11月30日【第11号】



運河出張所担当区間における H24年度の河川工事について、お知らせします



出水期(台風・梅雨時期)が明け、河川工事が始まっています。河川の利用をされる方々、近隣にお住まいの方々には、たいへんご不便やご迷惑をおかけしますが、ご理解とご協力のほど、どうぞよろしくお願いいたします。

①H23江戸川管内土砂改良工事

予定工事期間:H24.3.13~H25.2.21

主な工事内容:
築堤に使用する土の土質改良を目的とした混合、及び盛り土試験を行っています。

②H23吉屋地区堤防整備工事

予定工事期間:H24.10.2~H25.3.29

主な工事内容:
堤防川裏を盛り土し、1:7の緩傾斜化を行っています。合わせて河道掘削も行います。※首都圏氾濫区域堤防強化対策
また、新田用水路の着水槽工事を行っています。

③H24三輪野江地区築堤工事

予定工事期間:H24.10.2~H25.3.29

主な工事内容:
・堤防川表を盛り土し、1:4.4の緩傾斜化を行っています。合わせて河道掘削も行います。
●施工にあたっては、自転車歩行者道路の迂回路を設置します。

H24堤防基面整正工事

予定工事期間:H24.10.2~H25.3.29

主な工事内容:
堤防強化対策に向けた準備工事(堤防敷地となる住宅基礎撤去等)を行います。※首都圏氾濫区域堤防強化対策
●工事区間は、埼玉県吉川市、松伏町、杉戸町、春日部市、幸手市、茨城県五霞町等にわたっています。

運河河川維持(その1)、(その2)工事

予定工事期間:H24.4.1~H25.3.31

主な工事内容:
(その1)については江戸川左岸(千葉県側)と利根運河の両岸、
(その2)については江戸川右岸(埼玉県側)を施工区間として、維持管理全般(除草含む)を行います。

- ・築堤・・・堤防をつくること
- ・川裏・・・堤防の民家側
- ・川表・・・堤防の水面側
- ・緩傾斜化・・・堤防斜面の勾配をゆるやかにすること

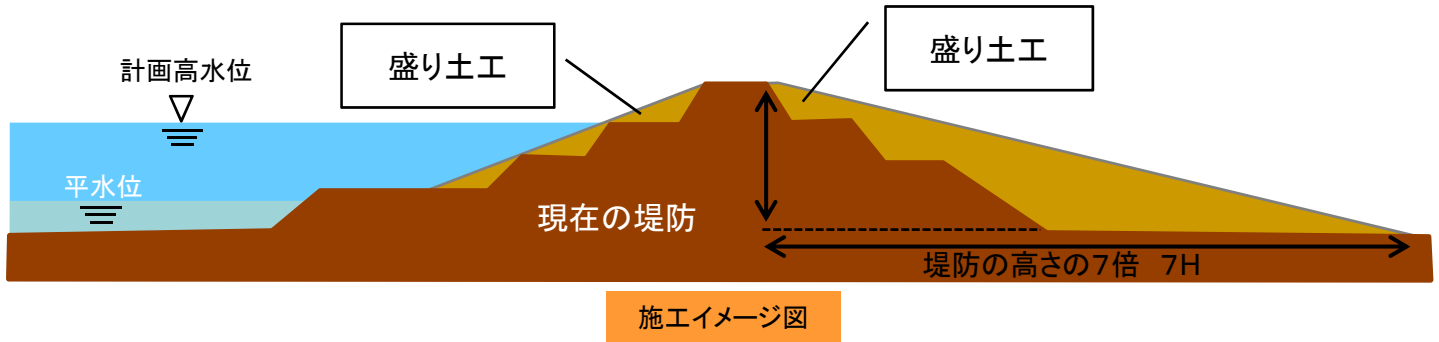
各工事箇所において、工事内容の情報看板や通行される際の注意看板を設置しています。

<※首都圏氾濫区域堤防強化対策>

堤防の断面積を大きくし、**浸透**による堤防の決壊を防ぎます。

- 緩い斜面の堤防→すべり破壊などに対する安全性強化
→洪水時の堤防基盤からの水漏れを押さえる

・**浸透**・・・増水した河川水や雨水が、堤防の中に浸み込むこと。堤防の中に浸透することで、堤防が弱くなる。



<水質事故に備えた取り組み>

江戸川河川事務所管内に関わる水質事故発生件数は、昨年度41件、今年度も10月25日時点で23件発生しており、事故発生時における迅速な対応が必須となっています。

そのような中、江戸川河川事務所および各機関の実務担当者の、現場における技術の取得および技能向上を目的として、平成24年11月8日、利根川水系中川において、水質事故訓練を実施しました。

今後も、異常水質発見時には迅速な対応を行っていけるよう、対策にとりくんでいきます。



訓練概要

- ◇参加機関：
 - 埼玉県、千葉県、幸手市、杉戸町、春日部市、吉川市、三郷市、草加市、八潮市、江戸川河川事務所
 - (訓練参加者 41名)
- ◇訓練内容：
 - 訓練内容講義、
 - ロープ結束訓練、
 - 簡易採水分析、
 - 水質事故対策(オイルフェンス展張、オイルマット布設等)

河川の異常水質を発見されましたら河川管理者へのご連絡をお願いいたします。

♪あどがき♪

運河だより第11号は、運河出張所管内で施工中の工事情報、事業の概要および水質事故対策の取り組みについてお知らせしました。

工事の施工については、近隣にお住まいの方々、河川をご利用の方々には、何かとご迷惑をおかけしますが、皆様のご意見をききながら進めたいと思っております。ご協力のほどお願いいたします。

江戸川河川情報(QRコード)を利用して降雨状況や水位情報に注意して、早めの判断をお願いします。

QRで江戸川の情報をGet!



江戸川河川事務所のホームページ から河川法第24条、26条、55条などの申請様式がダウンロード(ワード、一太郎、PDF)出来ます。 <URL↓>
<http://www.ktr.mlit.go.jp/edogawa/edogawa00112.html>

運河だより
は
ココで入手!

- ① 柏市役所 下水道整備課(分庁舎1)
- ② 流山市役所 河川課カウンター(第三庁舎)
- ③ 野田市役所 管理課カウンター
- ④ 吉川市役所 河川下水道課カウンター(第二庁舎)
- ⑤ 東武野田線 運河駅、梅郷駅、野田市駅
- ⑥ 江戸川河川事務所1F入口
- ⑦ 運河出張所1F入口(利根運河交流館)

◆「運河だより」はインターネットでもダウンロードできます! <↓URL>
<http://www.ktr.mlit.go.jp/edogawa/>