

日頃より、道路行政にご協力いただきありがとうございます。

情報誌「はねかわ」は今回で創刊第7号になります。

羽川歩道整備第1工区の歩道整備工事は電線共同溝工事が進み、モデル区間の整備もされました。

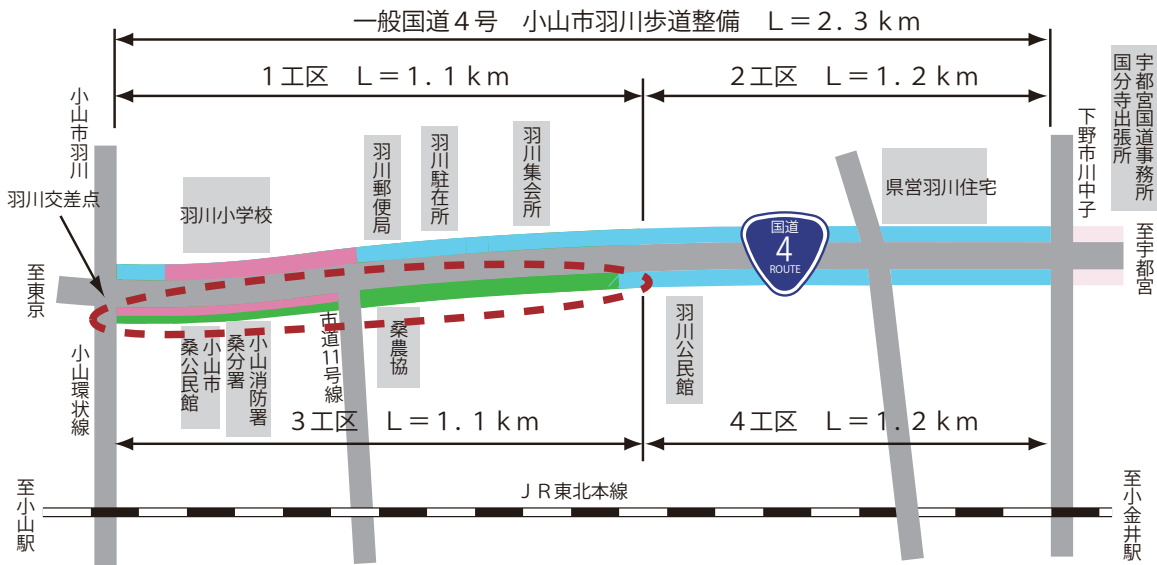
この情報誌では、モデル区間整備についてのお知らせと、前号に引き続き歩道整備の"今"を皆さまにお伝えします。



【工事】の紹介

① 3工区の道路改良工事および電線共同溝工事を実施します。

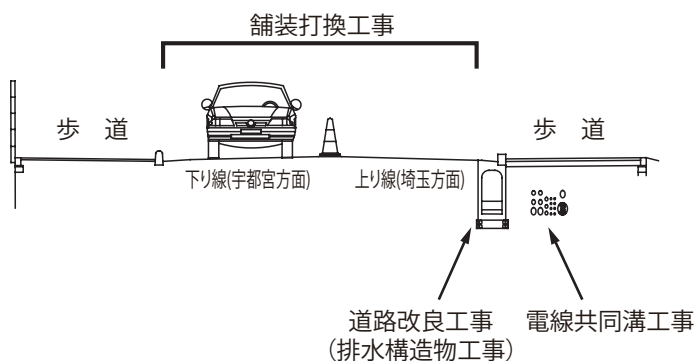
大雨時の雨水対策として、排水施設の改良及び民地と歩道の段差解消(バリアフリー化)を目的とした道路高の改良を行います。また電線類を地中化し、景観・防災機能の向上を図ります。



道路改良工事区間

電線共同溝工事区間

夜間は片側交互通行規制により工事を行います。



	H22.8月	9月	10月	11月	12月	H23.1~3月
排水構造物工事	→					
舗装打換工事				→		
電線共同溝工事						→

②歩道整備の進捗状況と今後のスケジュール

用地取得協議状況(約8割取得済)及び工事状況は下記のとおりです。

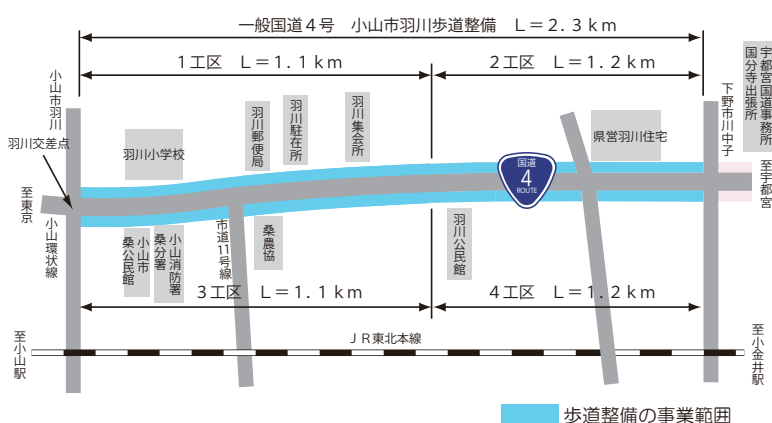
- 第1工区は、改良工事を行います。一部、用地取得協議中です。
- 第2工区は、引き続き用地取得協議をいたします。
- 第3工区は、改良工事・電線共同溝工事を行います。一部、用地取得協議中です。
- 第4工区は、引き続き用地取得協議をいたします。

今後のスケジュール

	H22.8月	9月	10月	11月	12月	H23.1~3月
第1工区	用地取得協議	道路改良工事				
第2工区	用地取得協議					
第3工区	用地取得協議	道路改良工事・電線共同溝工事				
第4工区	用地取得協議					

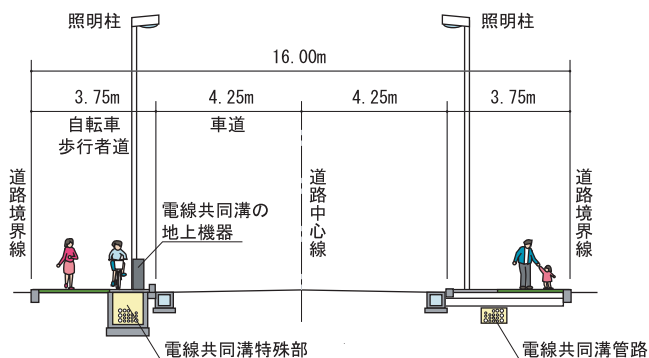
【歩道整備】のおさらい

一般国道4号小山市羽川歩道整備は、全体工区を1~4工区に分け、順次進めております。



羽川歩道整備とは

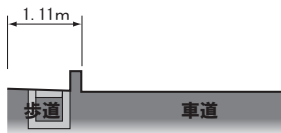
1. 歩道を3.75mに広げ、自転車通行帯を設置します。
2. 電線類を地中化し、電柱を無くします。
3. ポイ捨て禁止マークを路面表示します。
4. 公共下水道を整備します。



整備前と整備後を比較すると・・・

整備前

歩道部が狭く歩きにくい状態で、交通事故の危険性もあります

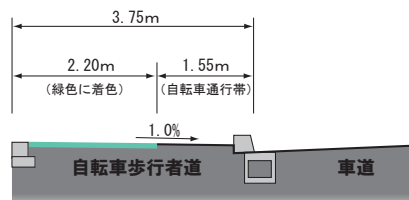


1工区付近



整備後

歩行者や自転車がゆとりを持って分離・通行でき、車いす利用者や高齢者にも優しいバリアフリーの歩道を整備します



1工区付近

