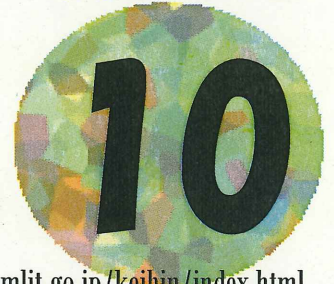


たまがわ

つるみがわ

さがみがわ

川の市民情報



国土交通省 関東地方整備局 京浜河川事務所 RCM 事務局
TEL 045-503-4015 FAX 045-503-4092

URL <http://www.ktr.mlit.go.jp/keihin/index.html>
E-Mail keihia50@ktr.mlit.go.jp

協働の維持管理を目指します

ホームレス対策について

河川敷等に起居するホームレスは、洪水時等に生命の危険があるばかりでなく、小屋等が流出して河川管理施設や橋等を損傷したり、流水の阻害になる（水害の原因になる）、さらには周辺環境や景観を悪化させるといった諸問題を引き起こす原因となるため、河川管理上の懸案となっています。

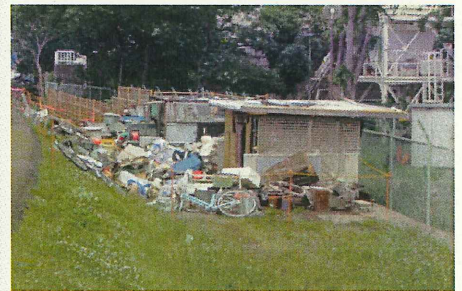
京浜河川事務所直轄管理している多摩川、鶴見川、相模川の管理区間には、合計で約700人以上のホームレスが起居しており、特に多摩川だけで約600人に上っています。

京浜河川事務所では、日頃からホームレスの情報収集に努めるとともに、「ホームレスの自立の支援等に関する特別措置法」の趣旨により、各自治体の福祉担当部局、所轄警察署等とともに定期的に合同で巡視を行って、この問題に取り組んでいます。

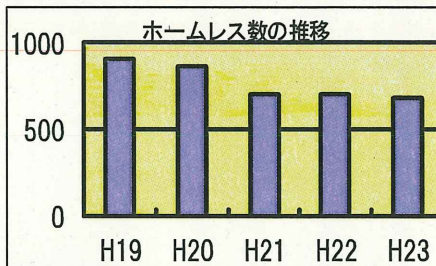
合同巡視では「自立支援法」のもと、各ホームレスの生活・就労支援といった生活の再建の支援等とともに、国有河川敷からの撤退を指導しています。

容易に、また短期間で解決する問題ではありませんが、粘り強く対処してまいります。

撤去事例（鶴見川）



合同巡視の様子（多摩川下流）



*京浜河川事務所直轄管理している多摩川、鶴見川、相模川の3河川合計



合同巡視の実施状況

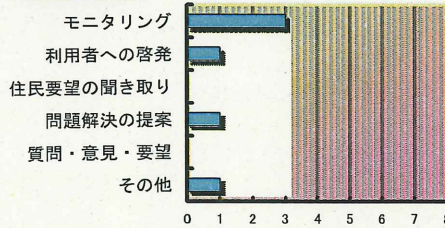
2011.4.27	府中市 国交省
2011.6.28	東京都 狛江市 調布警察署
2011.7.26	日野市 国交省
2011.9.16	狛江市 調布市 調布警察署 国交省
2011.9.26	川崎市 国交省
2011.11.30	大田区 国交省
2012.1.23	日野市 国交省
2012.2.13	多摩市 稲城市 多摩中央警察署 国交省
2012.2.22	川崎市 多摩警察署 国交省
2012.3.12	川崎市 国交省
2012.4.10	府中市 国交省
2012.5.24	狛江市 調布警察署 国交省
2012.7.9	横浜市港北区 国交省
2012.7.30	日野市、国交省
2012.8.14	川崎市 国交省

RCM 活動報告 平成 24 年 9 月

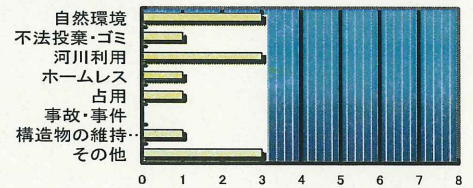
平成 24 年 9 月は 4 件の報告をいただきました。ありがとうございました。

管轄区間	登録人数	報告人数	報告件数
鶴見川下流	5人	0人	0件
鶴見川上流	5人	0人	0件
多摩川下流	9人	1人	1件
多摩川中流	9人	0人	0件
多摩川上流	6人	1人	1件
相模川	5人	0人	0件
浅川	10人	2人	2件
合計	49人	4人	4件

連絡内容



対象分野



平成 24 年度前期分科会を実施しました (その 2)

9月号でも一部ご紹介しましたが、平成24年度・京浜河川事務所 RCM 前期分科会を9月中旬から10月上旬にかけて実施しました。ご参加いただいた RCM の皆様からは、普段の活動のご報告や身近な河の話題、問題の解決方策のご提案等活発な議論がなされました。ご参加いただいた皆様、ありがとうございました。

分科会名	開催日時	開催会場	参加人数
多摩川上流分科会	10月5日(金)	多摩川上流出張所	4
多摩川中流分科会	9月25日(火)	せせらぎ館	4
多摩川下流分科会	9月14日(金)	田園調布出張所	4
浅川分科会	10月2日(火)	平山文化センター	4
相模川分科会	9月26日(水)	出張所会議室	4

* 鶴見川上・下流分科会は都合により中止

浅川分科会



分科会で話題になった主なテーマ

- ・BBQ・花火・犬の放し飼いや、河川利用のマナーのルール化を(共通)
- ・ホームレス問題の取組状況について(共通)
- ・水辺の楽校の活動状況について(多摩川下流)
- ・除草への要望と出張所からの状況説明(多摩川下流ほか)
- ・サイクリング道路等の通告区分が自治体によって違う問題(多摩川中流)
- ・河川敷の有効活用(広場等)(多摩川中流)
- ・河川の水質についての市民としての活動状況(多摩川上流)
- ・河川を生かした自然学習の事例について(浅川)
- ・自然環境を保全する護岸の施行方法について(浅川)
- ・不法係留対策について(相模川)
- ・津波対策として、河川管理施設への標高の設置を(相模川)
- ・カワラノギクの再生・保全について(多摩川下流・相模川)

多摩川上流分科会



あとがきに替えて

葛(くず)の花 多摩川上流
〇様のご報告 →

多摩川河川敷の野に咲く葛(くず)の花の画像をご報告いただきました。多摩川には本当に様々な風物があるものですね。

私の友人は、奥さんの誕生日に、ただ安いというだけの理由で菊の花束を贈り、ひんしゅくを買ったそうです(笑)。菊には失礼ですけど、四季折々の花、それぞれの「場所」がありますね。ちなみに葛の花言葉は「恋のため息」だそうです…。

