

とちの実橋の色彩が「グリーン系」に決定しました

記者発表資料

新4号国道の宇都宮市下平出町地先にある「とちの実橋」の塗替えにあたって色彩のアンケートを実施したところ、「グリーン系がいい」との意見が最も多く寄せられました。このため「グリーン系」にて塗装を行うことに決定しましたので報告します。

■とちの実橋の概要

橋長	100.85m
構造	3径間連続非合成鈹桁
旧上塗色	グリーン系
新上塗色	グリーン系

■アンケート概要

意見収集期間	平成18年12月中旬より平成19年1月中旬まで
依頼先	周辺自治会、道路利用者、ボランティア団体
配布数	約2700枚
回収数	138枚

平成19年2月8日(木)
国土交通省 関東地方整備局
宇都宮国道事務所

発表記者クラブ

竹芝記者クラブ、神奈川県建設記者会、横浜海事記者クラブ、栃木県政記者クラブ

問い合わせ先

国土交通省 関東地方整備局 宇都宮国道事務所

TEL 028-638-2181

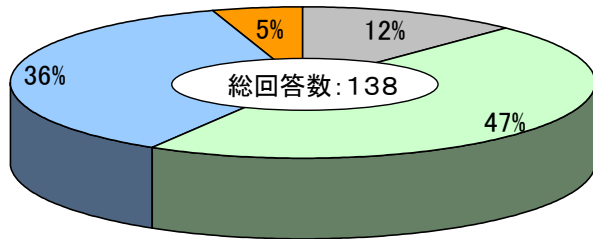
とぐら けんじ
副所長 戸倉 健司 (内204)

さかもと たかし
機械課長 坂本 崇 (内491)

アンケート調査の集計結果

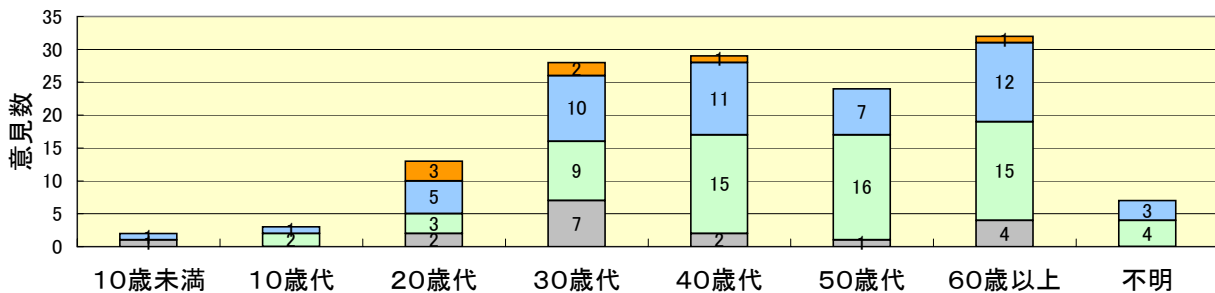
◇ とちの実橋の色彩についての回答

1-1) 色彩別



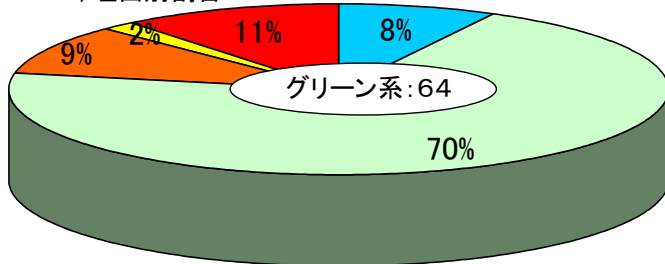
色彩区分	回答数
グレーベージュ系	17
グリーン系	64
ブルー系	50
その他	7
総意見数	138

1-2) 年代別



◇ グリーン系を選んだ方の主な理由とご意見

2-1) 理由別割合



選択肢による回答

好きな色だから
風景に調和する色だから
やさしい色に感じるから
よく見かける色だから
その他

2-2) 自由意見【抜粋】

- とちの実橋という名前の由来から緑(植物)が良いと思いました。
- 橋名のイメージ色だから。
- 緑は田園風景に合うし緑色などを見ると、心がなごみ、美しさを感じる。緑を見ると目の疲れがとれる。
- 木々等の自然の中で人間は生きているので、それに近い色だと気分が落ち着くだろう。
- 家族4人の意見で決めました。風景にマッチしていると思います。

など

◇ グリーン系以外を選んだ方のご意見【抜粋】

- ブルー系**
 - すっきりした色だから。
 - 以前がグリーン系だったので今回はブルー系で。色もきれいだし、目立つのでいいと思います。
 - この色を見ると気持ちが落ち着く。海を思い浮かべる。
 - 空の色と一体感がもてるから。
 - 写真で見る限りブルーがあっていると思います。グレーベージュ系・グリーン系の色は、遠くから見た時にくすんで見えると思います。
- グレーベージュ系**
 - やさしい色で、自然にとけこむ色で統一するのがよい。
 - 今までがグリーンで何となくくらい感じだったので、グレーベージュで明るく優しいイメージにしたら良いと思います。
- オレンジ**
 - 目印として教える場合、目立つ色が良い。
- 白**
 - せっかく緑豊かな栃木なのに、変に微妙な色を入れて、ゴチャゴチャにすることは無いと思います。
- 児童の絵など**
 - 地域の皆さんに愛着を持ってとあるので地域が参加できる児童の絵などがいいと思います。