



## 開通式典・イベントを開催します

～新4号国道瑞穂野団地入口交差点立体化 6月30日開通～

### 記者発表資料

このたび、立体化工事が完了し、6月30日(土)16時に交通開放される新4号国道瑞穂野団地入口交差点(瑞穂野跨道橋)の開通に先立ち、記念式典ならびにご家族で楽しめるイベントを開催しますのでお知らせします(裏面参照)。

#### 開通式典の概要

日 時；平成19年6月30日(土)  
午前10時30分～(10時から受付開始)  
会 場；宇都宮市下桑島町 瑞穂野跨道橋上  
主 催；国土交通省関東地方整備局 宇都宮国道事務所  
式典内容；来賓祝辞、テープカット、通り初め 等

#### 開通記念イベントを開催します〔一般参加イベント〕

日時、会場は、開通式典に同じ(開通式典とあわせて開催します)。  
イベント内容(午前10時～午後1時)；

- 地元保存会の皆さんによる「下野不動太鼓」生演奏
- 瑞穂台小学校吹奏楽部による演奏
- 開通区間のウォーキング
- クイズラリー

平成19年6月28日

国土交通省 関東地方整備局 宇都宮国道事務所

#### 発表記者クラブ

宇都宮市政記者クラブ、栃木県政記者クラブ  
竹芝記者クラブ、神奈川県建設記者会、横浜海事記者クラブ

#### お問い合わせ先

国土交通省 関東地方整備局 宇都宮国道事務所  
副所長：秋元 <sup>あきもと</sup> 孝夫 <sup>たかお</sup> (内線205) 計画課長：岡田 <sup>おかだ</sup> 雅昭 <sup>まさあき</sup> (内線301)  
住所：栃木県宇都宮市平松町504  
電 話：028-638-2181(代表)



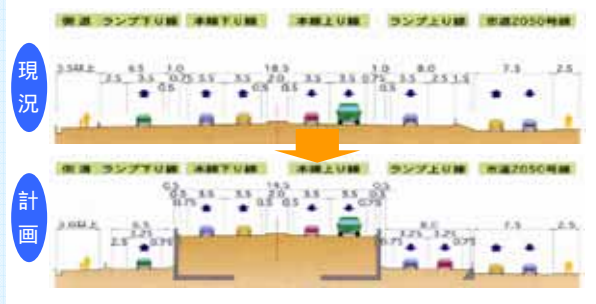
## 開通区間の概要

新4号国道は、**国道4号の慢性的な交通混雑を解消するために整備された大規模バイパス**で、埼玉県越谷市から栃木県宇都宮市に至る総延長80.5kmの主幹幹線道路です。瑞穂野跨道橋は、商業施設が展開するなど、近年発展が著しい宇都宮市南部における**交通渋滞の緩和、安全性向上**を目的として整備してきており、**この度開通**することとなりました。

### < 開通区間の概要 >

<b>計 画</b>	
<b>道路諸元</b>	区 間; <small>うつのみやししきくわじままち</small> 宇都宮市下桑島町 ~ <small>にしおさかべまち</small> 西荊部町 延 長; L=0.62km 幅 員; 立体部 W=19.5m (4車線) ランプ部 上り線 W= 8.0m (2車線) 下り線 W= 6.5m (1車線)
<b>道路規格</b>	規 格; 第3種第1級 設計速度; 80km/h

### 標準断面図



### 平面図



### 瑞穂野団地入口交差点 立体化イメージパース



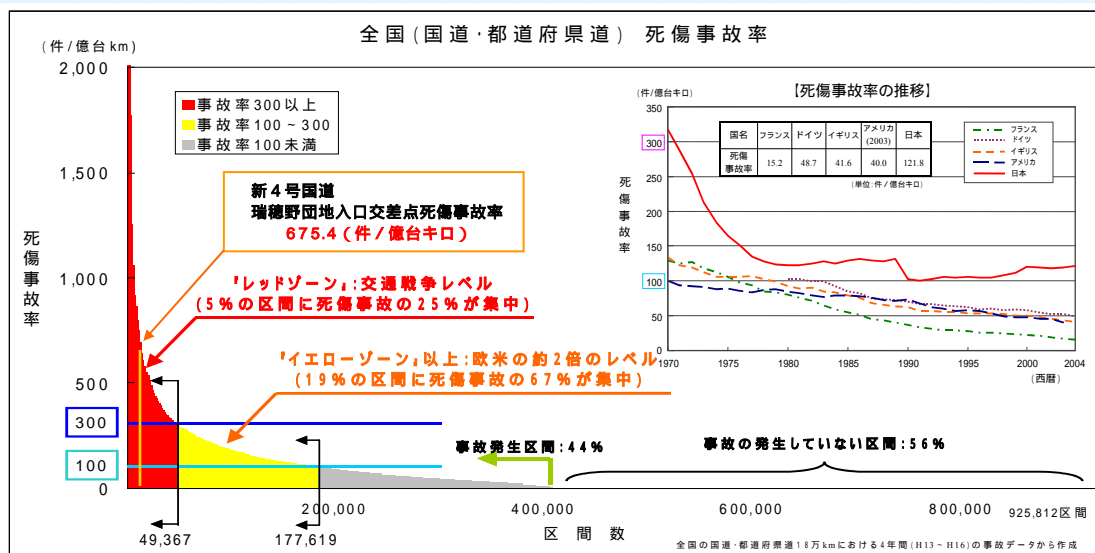
期待される整備効果（「魔の交差点」の解消）

交通事故が多発する「レッドゾーン」から脱却

対策前の状況

死傷事故率は675件/億台キロ（レッドゾーン区間に該当）

「魔の交差点」と新聞報道されたことも

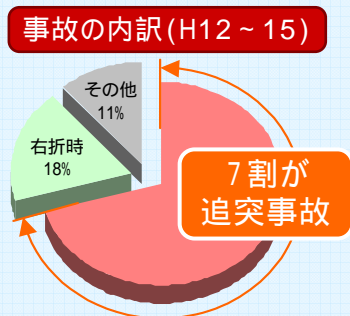
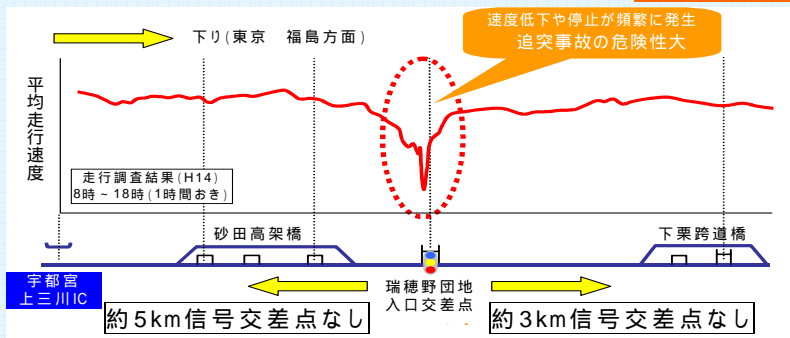


車が1億km走る間に300件を超える事故が発生している区間（昭和45年頃のいわゆる「交通戦争」と言われていた頃の状況）

データ: 全国の国道・都道府県道18万kmにおける4年間(H13~16)の事故データから作成

事故の要因

信号交差点による停止や速度低下に起因する追突事故が多発（全体の7割が追突）



交差点立体化

期待される効果

新4号国道本線を通過する交通が信号で停止する必要がなくなります。安全性が飛躍的に向上し、追突をはじめとした交通事故の解消が期待。

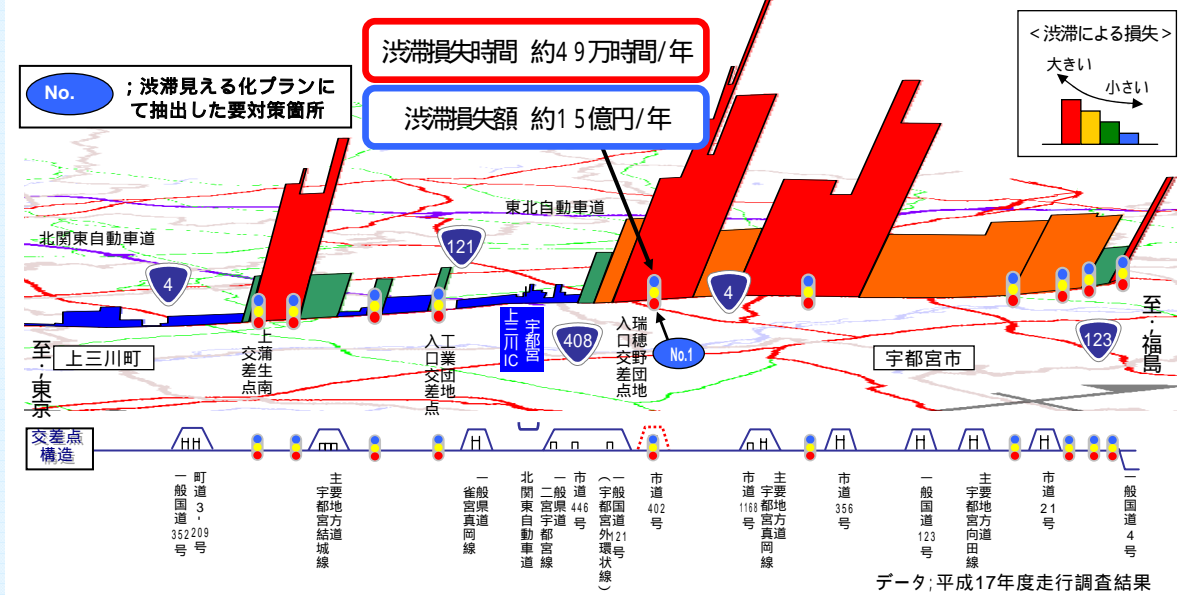


期待される効果 (「渋滞の名所」の解消)

交差点のスムーズな走行が可能となり、**渋滞を緩和**

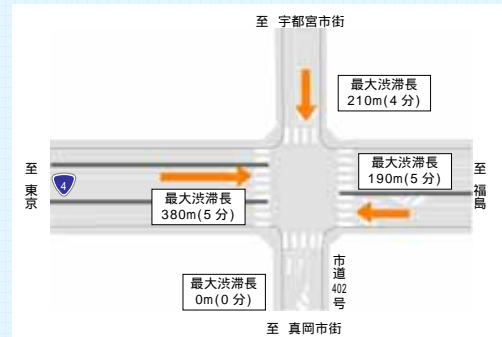
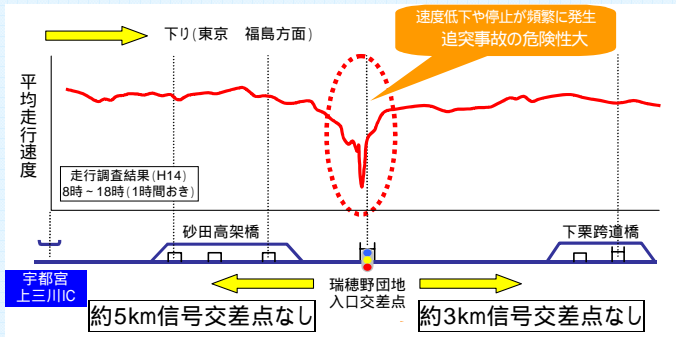
対策前の状況

瑞穂野団地入口交差点付近では、渋滞により年間約15億円を損失



渋滞要因

信号交差点による停止により、ピーク時には**渋滞が発生(最大約400m;通過時間5分)**



交差点立体化

期待される効果

新4号国道本線を通る交通が**信号で停止する必要がなくなります。**  
スムーズに走行できるようになり、**渋滞の解消が期待。**

